

平成 年 月 日

志布志市教育委員会 教育長 様

所在地

会社名

代表者氏名

文化財の有無について（照会）

下記のとおり土地鑑定評価・開発などを計画しています。

つきましては、別添地図に示す土地における埋蔵文化財またはその他の文化財の有無について、照会します。

記

- 1 依頼理由 土地鑑定評価・開発計画(個人住宅の建設などを含む)
その他()

- 2 対象となる地番 志布志市 _____ 町 _____

- 3 開発計画 (1)予定時期 平成 年 月 日頃 着手
(2)建造物の種類 新設 ・ 既存(増築・改築)
(3)建造物の構造 木造 ・ 鉄骨造 ・ 鉄筋コンクリート造
(4)開発目的 住宅(個人・集合)・工場・店舗・宅地造成
その他()
(5)土壌改良(天地返しなど)
あり・なし・未定

- 4 添付書類(各1部) (1)対象地の位置関係がわかる図面(1/50,000程度)
(2)対象地周辺の地形がわかる図面(1/2,500程度)
(3)開発対象地が1,000㎡以上の場合、計画地の範囲を示した図面
(1/1,000程度)

- 6 連絡先 担当者氏名
電 話
ファックス

記入の例 不動産鑑定など

平成 年××月 日

志布志市教育委員会 教育長 様

原則として会社名と代表者名を記入し、会社印を捺印してください。会社印の捺印が難しい場合は、担当者氏名でも構いません。その場合は、個人印を捺印してください。

所在地 鹿児島県鹿児島市
鴨池新町10番1号
会社名 有限会社 不動産
代表者氏名 埋文 太郎

文化財の有無について（照会）

下記のとおり土地鑑定評価・開発などを計画しています。

つきましては、別添地図に示す土地における埋蔵文化財またはその他の文化財の有無について、照会します。

記

1 依頼理由 土地鑑定評価・開発計画(個人住宅の建設などを含む)
その他()

2 対象となる地番 志布志市 _____ 町 ×× 番地、×× 番地

3 開発計画 (1)予定時期 平成 年 月 日頃 着手
(2)建造物の種類 新設 ・ 既存(増築・改築)
(3)建造物の構造 木造 ・ 鉄骨造 ・ 鉄筋コンクリート造
(4)開発目的 住宅(個人・集合)・工場・店舗・宅地造成
その他()
(5)土壌改良(天地返しなど)
あり・なし・未定

不動産鑑定評価などの場合は、省略してください。

4 添付書類(各1部) (1)対象地の位置関係がわかる図面(1/50,000程度)
(2)対象地周辺の地形がわかる図面(1/2,500程度)
(3)開発対象地が1,000㎡以上の場合、計画地の範囲を示した図面
(1/1,000程度)

6 連絡先 担当者氏名 文化 次郎
電 話 099-472-
ファックス 099-473-

記入の例 開発行為

平成 年××月 日

志布志市教育委員会 教育長 様

原則として会社名と代表者名を記入し、会社印を捺印してください。会社印の捺印が難しい場合は、担当者氏名でも構いません。その場合は、個人印を捺印してください。

所在地 鹿児島県鹿児島市
鴨池新町10番1号
会社名
代表者氏名 埋文 太郎

文化財の有無について（照会）

個人住宅の建設など、個人の場合は会社名を省略してください。

下記のとおり土地鑑定評価・開発などを計画しています。

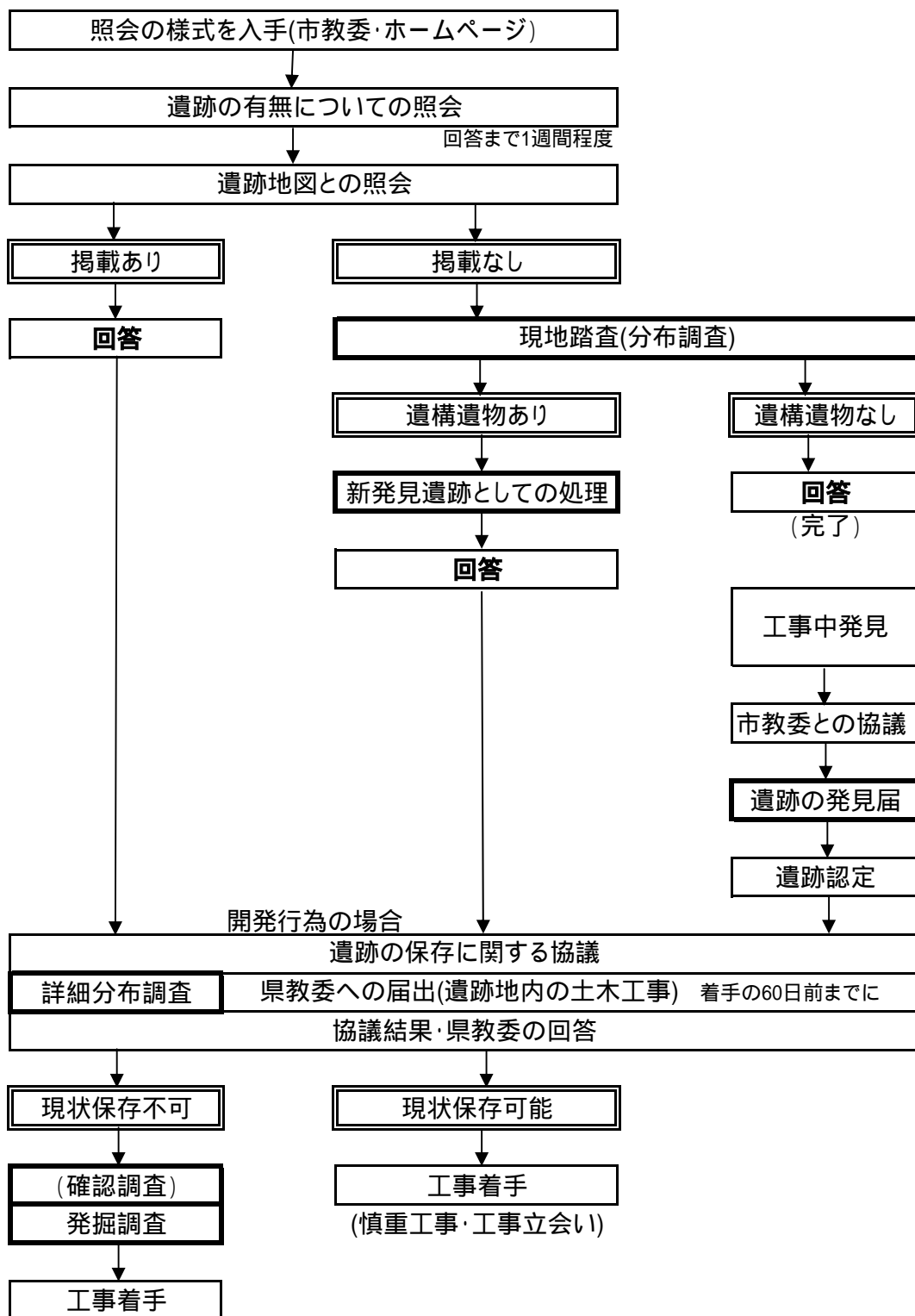
つきましては、別添地図に示す土地における埋蔵文化財またはその他の文化財の有無について、照会します。

記

- 依頼理由 土地鑑定評価・**開発計画**(個人住宅の建設などを含む)
その他()
- 対象となる地番 志布志市 _____ 町 ×× 番地、×× 番地
- 開発計画
(1) 予定時期 平成 年××月 日頃 着手
(2) 建造物の種類 **新設**・既存(増築・改築)
(3) 建造物の構造 木造・鉄骨造・**鉄筋コンクリート造**
(4) 開発目的 住宅(個人・集合)・工場・**店舗**・宅地造成
その他()
(5) 土壌改良(天地返しなど)
あり・**なし** 未定
- 添付書類(各1部) (1) 対象地の位置関係がわかる図面(1/50,000程度)
(2) 対象地周辺の地形がわかる図面(1/2,500程度)
(3) 開発対象地が1,000㎡以上の場合、計画地の範囲を示した図面
(1/1,000程度)
- 連絡先 担当者氏名 文化 次郎
電話 099-472-
ファックス 099-473-

不動産鑑定評価などの場合は、省略してください。

埋蔵文化財の有無の照会 及び 発掘調査の流れ



この表は簡略化してあるため、実際にはやや異なる場合があります。