

ご報告します！ 平成28年度 決算

決算とは、市民の皆様が納めた市税や、国・県からの補助金などがいくら入ってきて、市民の皆様のためにどのように使われたのかを整理した、市の家計簿のようなものです。

今日は、平成28年度一般会計の決算について報告します。

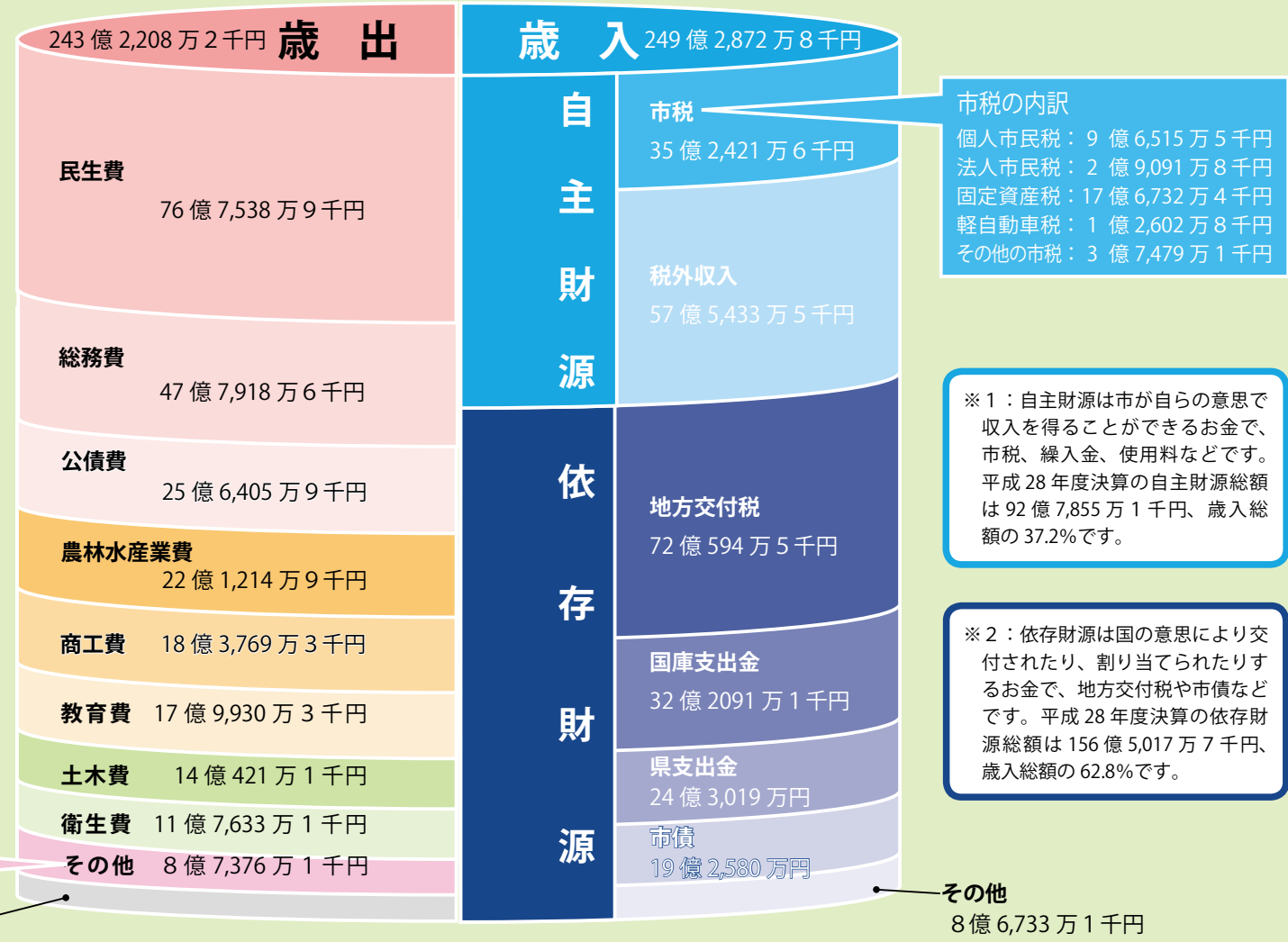
■問い合わせ先：財務課 財政係 TEL：474-1111（内線246・247）

平成28年度特別会計歳入歳出決算額

区分	歳入決算額	歳出決算額
国民健康保険	54億6,898万8千円	52億6,411万5千円
後期高齢者医療	3億8,848万8千円	3億8,732万7千円
介護保険	40億8,955万円	37億3,063万1千円
下水道管理	2億9,232万3千円	2億8,688万8千円
公共下水道事業	282万6千円	253万円
国民宿舎	2億617万千円	2億597万4千円
工業団地整備事業	7億7,764万2千円	7億7,759万4千円
合計	112億2,598万7千円	106億5,505万9千円

と比較して歳入が7億600万9千円、歳出が6億213万6千円、歳出が6.2パーセントの増となっています。

歳入決算額から歳出決算額を差し引いた額
6億664万6千円
 I (マイナス)
 平成29年度への繰越額（平成28年度中に完了しなかった事業の経費）
588万7千円
 II (イコール)
 平成28年度の黒字額（実質収支）
6億75万9千円



市税の内訳
 個人市民税：9億6,515万5千円
 法人市民税：2億9,091万8千円
 固定資産税：17億6,732万4千円
 軽自動車税：1億2,602万8千円
 その他の市税：3億7,479万1千円

※1：自主財源は市が自らの意思で収入を得ることができるお金で、市税、繰入金、使用料などです。平成28年度決算の自主財源総額は92億7,855万1千円、歳入総額の37.2%です。

※2：依存財源は国の意思により交付されたり、割り当てられたりするお金で、地方交付税や市債などです。平成28年度決算の依存財源総額は156億5,017万7千円、歳入総額の62.8%です。

その他の内訳
 議会費：1億7,468万2千円
 消防費：6億2,711万3千円
 災害復旧費：7,196万6千円

平成28年度決算額
 平成28年度の歳入（収入）決算額は249億287万2千円、歳出（支出）決算額は243億220万8千円となりました。前年度決算と比較すると、歳入で29億544万3千円、歳出で13億4パーセントの増、歳出で29億523万6千円、13億6パーセントの増となりました。

決算収支の状況
 決算収支は歳入歳出差引額で6億664万6千円、実質収支は6億75万9千円の黒字となりました。実質収支から前年度実質収支を差し引いた単年度収支では4580万7千円の黒字となりました。また、単年度収支に積立金・繰上償還金を加え、積立金取崩額を差し引いた実質単年度収支では6906万円の黒字になりました。

歳入の状況
 歳入（収入）のうち、最も構成比が大きいのは、地方交付税の72億594万5千円で28・9パーセント、次いで市税の35億242万1千円で14・1パーセント、国庫支出金の32億209万1千円で12・9パーセントの順となっています。

歳出の状況
 歳出のうち最も構成比が大きいのは、民生費の76億753万8千円で31・6パーセント、次いで総務費の47億791万8千円で19・6パーセント、公債費の25億640万5千円で10・5パーセント、農林水産業費の22億121万4千円で9・1パーセント、商工費の18億376万9千円で7・6パーセント、教育費の17億993万3千円で7・4パーセントの順となっています。

特別会計の状況
 特別会計とは、特定の事業を行う場合に特定の収入を特定の支出に充て、一般会計とは別に明瞭な収支管理を行うものです。平成28年度の特別会計歳入決算額は112億259万8千円、歳出決算額は106億550万9千円となっており、前年度決算

用語説明

- 歳入**
 - ▼ 税外収入…自主財源のうち、市税を除いたもので、財産収入や使用料・手数料、寄附金など
 - ▼ 地方交付税…市が行政サービスを提供するために、国が一定の基準で配るお金
 - ▼ 市債…市の借入金（借金）で返済に1年以上かかるもの
 - ▼ 国庫支出金・県支出金…市が行う特定の事業に対して国または県から交付されるお金
 - ▼ その他…地方譲与税、地方消費税交付金、自動車取得税交付金、地方特例交付金などの合計額
- 歳出**
 - ▼ 公債費…市債の返済の経費
 - ▼ 総務費…市の財産や職員の管理、地域振興、税金や戸籍の事務の経費
 - ▼ 教育費…市立の小学校や中学校の管理運営、生涯学習などの経費
 - ▼ 土木費…道路や市営住宅等の経費
 - ▼ 衛生費…ごみの処理や健康増進の経費
 - ▼ 消防費…消防署（曾於地区消防組合）や市の消防団の経費
 - ▼ 商工費…商工業や観光、企業誘致の経費
 - ▼ 民生費…子どもの医療費や障がいのある方、支援が必要な方のための経費