

# 志布志市企業 ガイドブック 2024

こころざし  
わたしたちの【志】あふれるまち、志布志。  
志布志市内企業50社掲載。



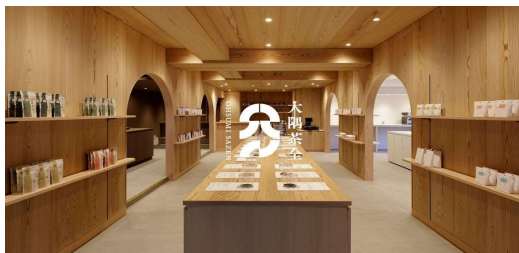
※最新の採用情報は、企業ホームページ等  
又は、ハローワークでご確認下さい。

発行：鹿児島県志布志市

## 目 次

分 類	企 業 名	ページ	分 類	企 業 名	ページ
製 造 業	鹿児島堀口製茶有限公司	1	物流・倉庫業	帝国倉庫運輸株式会社	35
	株式会社ジャパンファーム	2	自動車販売	トヨタカローラ鹿児島株式会社	36
	西日本エンジニアリング株式会社	3	卸 売 業	さくら電機産業株式会社	37
	株式会社南光	4	情 報 ・ 通 信	LR株式会社	38
	志布志銅料株式会社	5	金 融 業	九州労働金庫 志布志支店	39
	株式会社I・フィード 志布志工場	6	医 療 福 祉	社会福祉法人欣生会	40
	株式会社堀口園	7		公益社団法人曾於医師会立 介護老人保健施設ありあけ苑	41
	南日本くみあい飼料株式会社	8		社会福祉法人松山やっちく会	42
	株式会社和香園	9		医療法人SAKURA志布志中央クリニック	43
	九州昭和産業株式会社	10		社会福祉法人愛生会	44
	株式会社サンコー	11		有限会社コンフィアンス ひかりの丘・ふれあいの丘	45
	菅公学生服株式会社 志布志工場	12	ホテル業	阿部商事有限公司	46
	志布志畜産株式会社	13	総 合	そお鹿児島農業協同組合	47
	サンキョーミート株式会社	14		あおぞら農業協同組合	48
	九州ハーネス株式会社	15	官 公 庁	防衛省・自衛隊	49
	ダンフーズ株式会社 志布志安楽工場	16		海上保安庁	50
	日本農産工業株式会社 志布志工場	17	志布志市からの お知らせ	志布志市の各種助成事業について	51~52
	株式会社岡崎鶏卵 志布志支店	18		志布志市移住・交流支援センター案内	53
製 材 業	外山木材株式会社	19			
農 業	Farmers Villa Ume	20			
	株式会社さかうえ	21			
畜 産 業	みらいファーム株式会社	22			
建 設 業	佐藤建設株式会社	23			
	株式会社ヘイワ	24			
	株式会社内山組	25			
	有限会社川畑興業/結伝社	26			
	株式会社山本組	27			
	株式会社共栄開発	28			
建設コンサルタント業	大福コンサルタント株式会社	29			
物 流 ・ 倉 庫 業	志布志東洋埠頭株式会社	30			
	株式会社 上組 志布志支店	31			
	鹿児島荷役海陸運輸株式会社	32			
	株式会社山下回漕店	33			
	志布志サイロ株式会社	34			

志布志市内企業  
50社掲載



製茶業

かごしまほりぐちせいちゃ



## 鹿児島堀口製茶有限公司



### 業務内容

当社はお茶を栽培し、製造・販売まで一貫しておこなっている会社です。茶園面積は300haを有し、化学農薬だけに頼らない茶生産の手法を確立し、国内・海外どちらにも流通が可能な茶原料を生産。毎年数々の賞を、国内や海外でも受賞しております。

＊得意な分野で活躍できます！

当社には様々な部署があり、お茶に関するすべての業務があります。茶園管理・製造・生産管理・企画営業・販売など、部署によって担当して頂く業務が変わります。様々な業務の中から、きっとあなたの得意な分野で活躍できる場所があると思います。会社見学も随時可能です。

こんな人を求めています！

- ・ 探求心のある方
- ・ 失敗を恐れず何事にも前向きに取り組む方
- ・ 協調性があり柔軟に物事を捉えられる方

### 企業概要

- 所在地 鹿児島県志布志市有明町蓬原758番地
- TEL 099-475-0931
- FAX 099-475-1976
- E-mail [khs@kh-teamfr.co.jp](mailto:khs@kh-teamfr.co.jp)
- インターシップ\*
- 職場見学 有 ※事前に連絡をお願いします
- その他、インターンシップ等に関するお問い合わせ先 (担当者) 堀口

### 採用情報(実績)R6.1末現在

職種	・茶園管理スタッフ ・茶製造スタッフ	
勤務時間	8:00~17:00	
初任給	[高卒]	180,000 円～
	[大卒]	190,000 円～
昇給・賞与	[昇給]	年 1 回 人事制度による
	[賞与]	年 2 回 人事制度による
休日・休暇	事業所カレンダーによる	
	年間休日	90 日程度
福利厚生	・各種社会保険完備 ・退職金制度あり 家族手当・住宅手当等あり	
	・育児休業(男性社員実績あり) ・介護休業	
	・資格取得補助 ・改善提案手当	
採用人数	2 人	

- 代表者 代表取締役 堀口大輔
- 創業 平成元年 4月
- 従業員数 86名
- HP等 <http://www.horiguchiseicha.com/>
- 資本金 2975万



製造部



生産部



製造業・畜産業

じゃぱんふぁーむ



# 株式会社ジャパンファーム



## 業務内容

様々な分野で働く現場の『プロフェッショナル』を育てる

- 鶏の生産から処理、加工までの一貫生産
- チキンエキスの製造・販売
- 豚の生産から出荷までの一貫生産
- 肥料製造、バイオマス発電
- 各工場、鶏舎、豚舎の設備保守、点検
- 総務、経理、品質保証、検査、企画 等

『「地球」と「人」の健康に貢献する』という理念のもと時代の先端を行く企業であり続けたいと考えています。



## 採用情報(実績)R6.1末現在

職種	総合職・一般職		
勤務時間	8:00~17:15 (8時間勤務)		
初任給 (基本給のみ)	[高卒]	162,300円~183,000円	
	[大卒]	213,200円~213,200円	
昇給・賞与	[昇給]	年 1 回	
	[賞与]	年 2 回 (業績により決算賞与(3回目)あり)	
休日・休暇	会社カレンダーによる		
	【年間休日】	111日	
福利厚生	各種社会保険		通勤手当
	育児休業・休暇		技能手当
	介護休業・休暇		職務手当
	諸手当		

※R7年春採用者の募集情報は、企業若しくはハローワークにお尋ねください。

## 企業概要

- 所在地 鹿児島県曾於郡大崎町益丸651
- TEL 099-476-0235
- FAX 099-476-3172
- E-mail jf-jinji@japanfarm.co.jp
- インターシップ受入 5月~10月で実施可能
- 職場見学 事前連絡後、可能
- その他、インターンシップ等に関するお問い合わせ先(担当者) 人事課 福永

- 代表者 代表取締役社長 増田 智行
- 創業 1969年(昭和44年)7月
- 従業員数 1869名
- HP等 <https://www.japanfarm.co.jp/>
- 資本金 30億円



建設業・製造業

にしにほんえんじにありんぐ



## 西日本エンジニアリング株式会社



### 業務内容

創業35年。飼料工場や穀物を貯蔵するサイロなど、飼料関連施設の施工・管理を行っています。

主な商品は飼料や穀物を搬送する機械類（コンベヤなど）。お客様のご依頼を受けオーダーメイドで設計を行い、レーザ加工機やプレス機、溶接機などを用い、鉄板一枚からあらゆる機械を作ります。完成した機械は私たちの手でおお客様の工場に据え付け、きちんと動くのを見届けた上で工事完了です。

20～30代の若手が社員の半数を占めるため、資格手当や外部研修など、頑張る社員を積極的に支援していく社風です。

同業他社が5社程度と極めて少なく、全国の港湾企業様から発注頂いております。

### 採用情報(実績)R6.3末現在

職種	機械の据付・工事管理業務/機械の製造業務	
勤務時間	8:00～17:00	
初任給	[高卒]	180,000円
	[大卒]	212,000円 ～ 242,000円
昇給・賞与	[昇給]	年1回
	[賞与]	年3回(昨年度実績)
休日・休暇	土曜、日曜、祝日、夏季休暇(3日)	
	【年間休日】	126日
福利厚生	年末年始休暇(12/30～1/4)、創業記念日(4/3)	
	年2回の賞与に加え、期末手当を過去12期連続支給中	
	社員の老後資金を会社が準備する確定給付企業年金制度採用 国家資格等の取得費用は全額会社負担、合格時に資格手当支給	
採用人数	2人(総合職)	

### 企業概要

- 所在地 志布志市志布志町志布志3224番地4
- TEL 099-473-1331
- FAX 099-473-2278
- E-mail soumu@nishinihoneng.jp
- インターシップ 有(随時受付中)
- 職場見学 有(随時受付中)
- その他、インターンシップ等に関するお問い合わせ先(担当者) 総務部 橋口

- 代表者 代表取締役社長 下井倉 勝巳
- 創業 1989年(現法人設立1995年)
- 従業員数 48名(2024年4月現在)
- HP等 <https://www.nishinihoneng.jp>
- 資本金 1億円



製造業

なんこう しぶしこうじょう



## 株式会社 南光 志布志工場



### 業務内容

企業紹介文を入力  
**日本の最南端から光り輝き社会貢献！**  
 創立51年を迎え、金属加工を得意としここまで多種多様なものづくりの会社は全国でも珍しいと自しています。6つの部門が連携しながらお客様のニーズ・変化にお応えしております。志布志工場は自動車部品の金型製造、順送金型を得意としております。車体の軽量化に伴い、新しい素材にもチャレンジ、ノウハウを着実に蓄積、社員と一緒に成長しています。若手・20代社員が半数を占めており、新卒採用で伸び、最年少で係長昇進！モノづくりや車に興味がある方、応募前工場見学は大歓迎です。気軽にご連絡ください。見学だけでも大丈夫！チャレンジ精神のある方お待ちます。

### 採用情報(実績)R6.1末現在

職種	技術・技能（設計、マシニング、ワイヤ、金型組付、プレス）		
勤務時間	8：00～17：15（休憩80分）		
初任給 (基本給のみ)	[高卒]	160,000円～ 190,000円	
	[大卒]	180,000円～ 217,000円	
昇給・賞与	[昇給]	年1回	
	[賞与]	年2回	
休日・休暇	年間カレンダー（1月～12月）		
	【年間休日】	102 日	
福利厚生	GW、夏季、年末年始、計画的有給付与制度		
	各種社会保険、退職金制度	諸手当	皆勤手当
	確定拠出年金		通勤手当
	育児休暇・介護休暇		資格手当

※R7年春採用者の募集情報は、企業若しくはハローワークにお尋ねください。

### 企業概要

- 所在地 志布志市志布志町安楽6142-3
- TEL 099-472-3330
- FAX 099-472-3535
- E-mail [higashiyangi@nanko.co.jp](mailto:higashiyangi@nanko.co.jp)
- インターシップ受入 11月から12月
- 職場見学 事前連絡後、可能 大歓迎です。
- その他、インターンシップ等に関するお問い合わせ先（担当者） 工場長 東柳 浩司

- 代表者 代表取締役社長 上田平 孝也
- 創業 昭和46年5月
- 従業員数 13人（男性 12人/ 女性 1人）
- HP等 <http://www.nanko.co.jp>
- 資本金 1億円



製造業

しぶしりょう



# 志布志飼料株式会社



## 業務内容

わたしたちは、機械・車両・コンピューターを駆使して「家畜用配合飼料」を製造・出荷しております。

「原料」の安全性を確認して搬入を行い、「製品製造」は製品ごとに決められた割合にて配合・加工・包装が行われます。製品や原料は「品質管理室」で分析確認を行い、安全・安心な「製品の出荷」を行っています。

当社は転勤がありません。東証上場会社2社が親会社です。飼料供給を担う企業として経営が安定しています。特別な技術は必要ありません！各手当も充実しているので安定した収入を得られます。ご応募を心よりお待ちしております。

## 採用情報(実績)R6.1末現在

職種	飼料製造技術者		
勤務時間	8:00~16:30 7.5時間(24時間稼働、3交替シフト制)		
初任給(基本給のみ)	[高卒]	190,000円~278,000円	
	[大卒]		
昇給・賞与	[昇給]	年1回	
	[賞与]	年2回	
休日・休暇	土日祝日、年末年始、盆		
	【年間休日】	106日+夏季休暇(2日選択性)	
福利厚生	家族:12,000円~15,000円	諸手当	深夜:30,000~70,000円
	住宅:独身5,000円世帯8,000円		交替:10,200~20,400円
	交通費全額支給		食事:~3,500円

※R7年春採用者の募集情報は、企業若しくはハローワークにお尋ねください。

## 企業概要

- 所在地 志布志市志布志町志布志3307番地
- TEL 099-473-1177
- FAX 099-473-1334
- E-mail hitozaki@shibushi-shiryō.co.jp
- インターシップ受入
- 職場見学 事前連絡にて可能
- その他、インターンシップ等に関するお問い合わせ先(担当者) 糸崎

- 代表者 田村 真
- 創業 1985年9月
- 従業員数 40名
- HP等 <https://shibushi-shiryō.com/>
- 資本金 2億円



製造業

あい・ふいど しぶしこうじょう



## 株式会社・フィード 志布志工場



### 業務内容

I・フィードは伊藤忠飼料グループの畜産用配合飼料を製造する会社です。企業理念である「飼料製造事業を通して広く社会に貢献」するために、安心・安全で高品質な製品づくりに取り組んでいます。伊藤忠グループならではの、グローバルな原材料の購入と製造機器の導入により、高品質な製品を製造し供給を行っております。主な業務内容は、機械設備の運転及び監視業務、原材料の受入及び切込業務、製品の出荷業務、等になります。従業員は若い人が多く活気のある職場です。入社後の研修や資格取得（会社負担）も充実しており、安心して仕事ができます。是非とも当社と一緒に働きましょう！

### 採用情報(実績)R6.1末現在

職種	製造業務、品質管理業務		
勤務時間	8:30~17:15、22:00~6:45(2交代制)		
初任給 (基本給のみ)	[高卒]	176,000 円~ 188,500 円	
	[大卒]	207,000 円~ 235,000 円	
昇給・賞与	[昇給]	年 1 回	
	[賞与]	年 2 回	
休日・休暇	土曜、日曜、祝日		
	【年間休日】	123 日 (2024年1月~2024年12月)	
	創立記念日 (8/15)、年末年始(12/30~1/3)、夏季休暇 (3日間)		
福利厚生	社会保険完備 (健康保険、厚生年金、雇用保険、労災保険) 永年勤続表彰制度、財形貯蓄制度、企業年金基金 各種資格取得 (費用は会社負担)、各種研修制度	諸手当	通勤手当、家族手当 住宅手当、時間外手当

※R7年春採用者の募集情報は、企業若しくはハローワークにお尋ねください。

### 企業概要

- 所在地 鹿児島県志布志市志布志町志布志3298番地
- TEL 099-473-3581
- FAX 099-473-3586
- E-mail
- インターシップ受入
- 職場見学 事前連絡後、可能。
- その他、インターンシップ等に関するお問い合わせ先 (担当者) 志布志工場製造課 鳥越 真人

- 代表者 代表取締役社長 児玉 卓哉
- 創業 2021年8月
- 従業員数 68名
- HP等
- 資本金 100百万円





茶製造販売

ほりぐちえん



## 株式会社堀口園



### 業務内容

私たち堀口園は志布志市でお茶の栽培、製造、販売を行う産地茶問屋です。主な取引先は「お〜いお茶」で有名は株式会社伊藤園です。

ペットボトルの原料となる茶葉を年間を通して安定的に供給することが主な業務です。

その他に碾茶（抹茶の原料）製造や松山町を中心に茶園の管理も行っています。

近年では輸出向け原料の製造販売に力を入れており、志布志市で作られたお茶が緑茶飲料として世界で飲まれていることに、やりがいを感じています。

### 採用情報(実績)R6.1末現在

職種	茶製造販売		
勤務時間	8時～17時		
初任給 (基本給のみ)	[高卒]	180,000円～	
	[大卒]	200,000円～	
昇給・賞与	[昇給]	年1回	
	[賞与]	年2回	
休日・休暇	変形労働時間制採用		
	【年間休日】	92日	
繁忙期4月～8月、10月は週休1日 他の月は週休2日祝日			
福利厚生	各種社会保険	諸手当	通勤手当
	社内レクリエーション補助		
	社員旅行		

※R7年春採用者の募集情報は、企業若しくはハローワークにお尋ねください。

### 企業概要

■所在地 志布志市有明町野神3451-8

■TEL 099-475-2182

■FAX 099-475-0890

■E-mail [info@horiguchien.co.jp](mailto:info@horiguchien.co.jp)

■インターシップ受入 要相談

■職場見学 事前連絡後、可能。

■その他、インターンシップ等に関するお問い合わせ先  
(担当者) 管理課 堀口恵美子

■代表者 堀口将吾

■創業 1987年

■従業員数 40名

■HP等 <https://www.horiguchien1986.com/>

■資本金 1000万円



製造業

みなみにほんくみあいしりょう



# 南日本くみあい飼料株式会社



## 業務内容

JAグループの安定した経営基盤。畜産王国を支えるやりがい

JA全農・JA鹿兒島県経済連・JA宮崎経済連からの出資により設立された当社は、JAグループの安定した経営基盤があります。1982年に鹿兒島・宮崎の3つの飼料会社の合併によって誕生しました。鹿兒島や宮崎は、都道府県別の肉用牛・豚・鶏（ブロイラー）の農業産出額がトップクラス。畜産業がとても盛んな地域です。鹿兒島は配合飼料の生産量でも、全国でトップクラスです。当社の仕事は配合飼料の供給を通じて、鹿兒島や宮崎の基幹産業である畜産業を支えるとともに、日本の「食」を下支えしているというやりがいを持って活躍できます。また、人々の生活に大きく関わる「食」に関連する事業のため、今後も安定した需要が見込まれています。

## 採用情報(実績)R6.1末現在

職種	総合職（飼料製造、事務、営業等）		
勤務時間	8：30～17：00（製造課は交代勤務あり）		
初任給 (基本給のみ)	[高卒]	146,050 円	
	[大卒]	173,100 円	
昇給・賞与	[昇給]	年 1 回	
	[賞与]	年 2 回	
休日・休暇	日曜・祝日（土曜日隔週）		
	【年間休日】	98 日	
夏季休暇(4日)・年末年始・お盆休暇			
福利厚生	各種保険完備	諸手当	昼食助成
	借上げ社宅制度		通勤手当
	自社食堂あり		資格手当

※R7年春採用者の募集情報は、企業若しくはハローワークにお尋ねください。

## 企業概要

- 所在地 鹿兒島県鹿兒島市鴨池新町15番地
- TEL 099-258-5681
- FAX 099-254-7667
- E-mail [mks\\_saiyou@mks-f.co.jp](mailto:mks_saiyou@mks-f.co.jp)
- インターシップ受入 あり（当社までご連絡ください）
- 職場見学 あり（当社までご連絡ください）
- その他、インターンシップ等に関するお問い合わせ先（担当者） 本社 管理課 堀之内

- 代表者 柚木 博文
- 創業 1971年3月
- 従業員数 173人（男性145人 女性28人）
- HP等 <https://www.mks-f.co.jp/>
- 資本金 10億円



卸・小売業

わこうえん

## 株式会社和香園



### 業務内容

当社は平成元年の創業以来、お客様に安心安全なお茶を提供したいという思いで、お茶の生産から販売までを一貫して行う、6次産業化に取り組んできました。お茶の生産高も増加しており、今では全国でもトップクラスの生産をできるまでになりました。

その中でお客様に満足していただけるように、新たな商品・サービスにも取り組んでおります。ちょっとしたお土産や若い方に手に取ってもらえるように開発した『TEAET商品』、海外への輸出・販売にも力を入れております。このように様々な取組みを行うことで地元鹿児島・志布志の活性化に繋がればと思っております。

### 採用情報(実績)R6.1末現在

職種	茶包装工場スタッフ・事務職		
勤務時間	8時～17時		
初任給 (基本給のみ)	[高卒]	155,417円	
	[大卒]	-	
昇給・賞与	[昇給]	年1回	
	[賞与]	年2回	
休日・休暇	事業所カレンダーによる(シフト制)		
	【年間休日】	87日	
福利厚生	各種社会保険	諸手当	通勤手当
	育児休暇		住宅手当
	介護休暇		家族手当

※R7年春採用者の募集情報は、企業若しくはハローワークにお尋ねください。

### 企業概要

■所在地 志布志市有明町蓬原758

■TEL 099-475-1023

■FAX 099-475-1517

■E-mail sales@wakohen.co.jp

■インターシップ受入 繁忙期(4月～6月)を除き可能。

■職場見学 事前連絡後、可能。

■その他、インターンシップ等に関するお問い合わせ先(担当者) 総務部 堀口

■代表者 代表取締役 堀口 大輔

■創業 平成元年

■従業員数 62名

■HP等 <http://www.wakohen.co.jp>

■資本金 1,000万円



飼料製造業

きゅうしゅうしょうわさんぎょう



# 九州昭和産業株式会社



## 業務内容

当社は、昭和産業グループ企業として「人々の健康で豊かな食生活に貢献する」ことを理念とし、多種多様な穀物を多量に取扱う昭和産業独自のシージー効果を生かした「穀物ソリューション・カンパニー」を掲げております。当社は、志布志市に本社と工場を起き、熊本県の八代工場とともに九州全域に配合飼料の製造販売と、焙煎大豆・有機入り肥料の販売も行っています。2021年にISO22000の認証を取得。

### 【経営理念】

九州におけるアグリビジネスの発展に寄与するとともに、人々の健康で豊かな食生活に貢献する

## 採用情報(実績)R6.1末現在

職種	飼料製造従事者、総合職、営業職、養豚管理者		
勤務時間	8:00~17:00、8:30~17:15、8:30~17:30		
初任給 (基本給のみ)	[高卒]	187,100円	
	[大卒]	221,600円	
昇給・賞与	[昇給]	年1回 (5月)	
	[賞与]	年2回 (6月、12月)	
休日・休暇	土曜・日曜・祝日		
	【年間休日】	125日	
夏季休暇、年末年始休暇			
福利厚生	各種社会保険	諸手当	食事手当、通勤手当
	各種休暇		家族手当、住宅手当
	家族旅行補助制度		出張手当

※R7年春採用者の募集情報は、企業若しくはハローワークにお尋ねください。

## 企業概要

- 所在地 鹿児島県志布志市志布志町志布志3309番地
- TEL 099-473-3570
- FAX 099-473-3577
- E-mail saiyou@kyushu-showa.co.jp
- インターシップ受入 インターシップ可
- 職場見学 職場見学可
- その他、インターンシップ等に関するお問い合わせ先 (担当者) 総務部 中屋 格

- 代表者 代表取締役 荒川 謹亮
- 創業 1985年(昭和60年)12月
- 従業員数 86名
- HP等 <http://www.kyushu-showa.co.jp/>
- 資本金 3億円



製造業

さんコー



# 株式会社サンコー



## 業務内容

大隅地域で生コン製造を主とした企業展開を行っております。建設業者向けに生コン、碎石、アスファルト合材、再生路盤材、コンクリート製品の製造・販売の他、建設工事、運輸業、倉庫業の事業も行っております。地域に貢献できることを目指し、信頼のおける製品を社会に提供し続けています。

鹿児島県で業績トップクラスの総合建設業(株)渡辺組のグループ会社なので安定感抜群。『幸福追求』の理念のもと、人を大切にする会社です。

健康で明るく、チームワークを大切にできる方、役割を理解し責任ある行動を取れる人材を求めています。そんな新しい仲間をお待ちしております。

## 採用情報(実績)R6.1末現在

職種	営業、大型運転手、重機オペレーター、生コン技術部、生コンプラントの操作員		
勤務時間	8:00 ~ 17:00		
初任給(基本給のみ)	[高卒]	172,000円	
	[大卒]	実績なし	
昇給・賞与	[昇給]	年1回	
	[賞与]	年3回(春・夏・冬)	
休日・休暇	週休2日制(土・日・祝日)		
	【年間休日】	114日	
	GW・夏季、年末年始		
福利厚生	各種社会保険	諸手当	借家 住宅手当
	退職金、出産祝金		通勤手当
	育児休業、介護休業		

※R7年春採用者の募集情報は、企業若しくはハローワークにお尋ねください。

## 企業概要

- 所在地 志布志市有明町伊崎田5013
- TEL 099-474-2111
- FAX 099-474-2328
- E-mail [t-iwaida@po.minc.ne.jp](mailto:t-iwaida@po.minc.ne.jp)
- インターシップ受入 実績なし
- 職場見学 事前連絡後、可能
- その他、インターンシップ等に関するお問い合わせ先(担当者) 総務部 岩井田

- 代表者 代表取締役 徳峰 進一
- 創業 昭和47年5月
- 従業員数 70人
- HP等 <https://k-sankoh.com>
- 資本金 3,000万円



製造業

かんこうがくせいふく しぶしこうじょう



## 菅公学生服株式会社志布志工場



### 業務内容

志布志工場は昭和48年に志布志町(当時)の誘致企業として操業を始めました。

工場は昨年50周年を迎え、菅公学生服株式会社としまでも昨年170周年を迎え歴史ある企業です。

菅公学生服株式会社は主に学生服の製造販売を行っており、志布志工場では主にジャージの製造を行っております。

学歴、経験は問いません。

入社してから、技術スタッフが親切丁寧に、一つ一つ教えます！

我々と一緒に、全国の子どものための未来のために、制服作りを行いましょう！！

### 採用情報(実績)R6.1末現在

職種	ソーイングスタッフ		
勤務時間	8:20~16:50(7.5時間)・8:00~17:00(8時間)等		
初任給(基本給のみ)	[高卒]	160,000円	
	[大卒]		
昇給・賞与	[昇給]	年1回	
	[賞与]	年2回	
休日・休暇	日曜・祝日・繁忙期以外の土曜		
	【年間休日】	114日(変形労働制)	
福利厚生	各種社会保険完備		家族手当
	退職金制度あり		通勤手当
	育児休業・介護休業		保育支援手当

※R7年春採用者の募集情報は、企業若しくはハローワークにお尋ねください。

### 企業概要

- 所在地 鹿児島県志布志市志布志町安楽143番地
- TEL 099-472-2111
- FAX 099-472-2113
- E-mail harumi.sanada@kanko-gakuseifuku.co.jp
- インターシップ受入 ご相談ください。
- 職場見学 事前にご連絡頂ければ可能です。
- その他、インターンシップ等に関するお問い合わせ先(担当者) 業務課 真田

- 代表者 代表取締役 尾崎 茂
- 創業 1854年(志布志工場1973年)
- 従業員数 180名(志布志工場)
- HP等 <https://kanko-gakuseifuku.co.jp/>
- 資本金 10,000万円



製造業

しぶしちくさん



# 志布志畜産株式会社



## 業務内容

企業紹介文を入力

弊社は豚肉・牛肉の生産地である南九州において、食肉を製造販売している会社です。消費者の皆様へ安全・安心な製品を提供出来るように日々業務に邁進しております。

○食肉処理

- ・豚原料部門…豚の食肉処理  
(豚のと畜、解体等)
  - ・豚製造部門…枝肉の骨抜き作業
  - ・牛部門…牛の食肉処理加工  
(牛のと畜、解体及び枝肉の骨抜き作業等)
  - ・販売部門…直売店での販売等
  - ・施設保全部門…場内外の施設整備  
(機械メンテナンス含む)  
有機肥料の製造・販売
  - ・その他、上記に関する事務作業
- 地元企業で働きたい人 求む

## 採用情報(実績)R6.4末現在

職種	食肉製造業		
勤務時間	8:30~17:30 (休憩 12:00~13:00)		
初任給 (基本給のみ)	[高卒]	154,700円	
	[大卒]	186,800円	
昇給・賞与	[昇給]	年1回	
	[賞与]	年2回	
休日・休暇	変形労働時間制採用(工場カレンダーによる)		
	【年間休日】	115日	
福利厚生	健康・厚生・雇用	諸手当	昼食手当
	労災・永年勤続表彰		住宅手当
	慶弔金支給、健康診断		通勤手当等

※R7年春採用者の募集情報は、企業若しくはハローワークにお尋ねください。

## 企業概要

- 所在地 鹿児島県志布志市志布志町安楽5972-8
- TEL 099-472-1331
- FAX 099-473-0834
- E-mail [sibusikk@image.ocn.ne.jp](mailto:sibusikk@image.ocn.ne.jp)
- インターシップ受入 受入可能
- 職場見学 事前連絡後、可能。
- その他、インターンシップ等に関するお問い合わせ先  
(担当者) 総務課 前原

- 代表者 代表取締役 南 喜一
- 創業 昭和41年2月1日
- 従業員数 145名
- HP等 <http://www.sitiku.com>
- 資本金 5,000万円



製造業

さんきょーみーと

# サンキョーミート株式会社



## 業務内容

世界へおいしさを 地球にやさしさを

サンキョーミート株式会社は、1981年(昭和56年)9月に伊藤ハム株式会社100%出資の子会社として設立されました。牛豚のと畜・カット処理を行うミート事業を展開し、製品は伊藤ハムを通じて全国の百貨店、スーパー、食肉専門店でテーブルミートとして提供されています。

食に対する安全・安心を確実にする為にISO22000を取得し、品質管理・衛生管理を徹底しています。

また、命をいただく恩返しとして、事業を通じて地球環境のために出来ることを一つ一つ進めています。

### 2022年度実績

売上高 : 601億5,700万円(県内6位)  
 処理頭数: 豚637,000頭(1日約2,500頭)  
 牛26,700頭(1日約100頭)

## 採用情報(実績)R6.1末現在

職種	総合職、機械設備管理、食肉加工生産		
勤務時間	8:00~17:00		
初任給(基本給のみ)	[高卒]	168,260円	
	[大卒]	212,180円	
昇給・賞与	[昇給]	年1回	
	[賞与]	年2回	
休日・休暇	週休2日制		
	【年間休日】	116日	
福利厚生	各種社会保険制度		通勤手当
	育児休暇	諸手当	特殊技能手当
	介護休暇		

※R7年春採用者の募集情報は、企業若しくはハローワークにお尋ねください。

- 所在地 鹿児島県志布志市有明町井倉6965番地
- TEL 099-474-1118
- FAX 099-474-1117
- E-mail [info@sankyomeat.co.jp](mailto:info@sankyomeat.co.jp)
- インターシップ受入 繁忙期を除く6~10月は可能
- 職場見学 事前に御連絡下さい
- その他、インターンシップ等に関するお問い合わせ先(担当者) 管理部人事総務課 川野

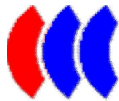
- 代表者 代表取締役社長 金森 史浩
- 創業 1981年(昭和56年)9月
- 従業員数 640名(男性467人 / 女性173名)
- HP等 <http://sankyomeat.co.jp/>
- 資本金 2億3,000万円





製造業

きゅうしゅうはーねす



## 九州ハーネス株式会社



### 業務内容

弊社は、平成元年5月に志布志市松山町に自動車用ワイヤーハーネスの工場として操業いたしました。

「お客様の信頼と満足を得る製品を提供する」為に全従業員が一致団結力を合わせ、もっといい車づくりに貢献しています。

また人として正しい考え方を大切に【経営理念】全従業員の物心両面の幸せを追求すると同時に社会に貢献することを目指しています。

### 採用情報(実績)R6.1末現在

職種	製造スタッフ 生産技術スタッフ		
勤務時間	8:00~17:00		
初任給 (基本給のみ)	[高卒]	準社員時給897円~1,005円 社員150,696円~176,680円	
	[大卒]		
昇給・賞与	[昇給]	年 1回	
	[賞与]	年 2回	
休日・休暇	土曜・日曜 大型連休年3回		
	【年間休日】	116日	
福利厚生	各種社会保険	諸手当	通勤手当
	育児休業		

※R7年春採用者の募集情報は、企業若しくはハローワークにお尋ねください。

### 企業概要

- 所在地 鹿児島県志布志市松山町泰野334番地2
- TEL 099-487-8331
- FAX 099-487-9665
- E-mail [Shuichi.hatahira@kyushu-harness.com](mailto:Shuichi.hatahira@kyushu-harness.com)

- 代表者 代表取締役 濱野 賢治
- 創業 1989年5月
- 従業員数 210
- HP等 <http://www.kyushu-harness.com>
- 資本金

- インターシップ受入 事前連絡後、可能
- 職場見学 事前連絡後、可能
- その他、インターンシップ等に関するお問い合わせ先099-487-83  
(担当者) 管理課 片平修一 坂口則幸



食品製造業

だんふーず



## だんふーず株式会社



### 業務内容

#### 企業紹介文を入力

私たちだんふーず株式会社は創業50周年を迎えました。創業当時より一貫して野菜の加工にこだわり、多様化する食文化のニーズに対応して来ました。様々な野菜の素材を生かした加工により日本中の食卓に「おいしさ」をお届けするお手伝いをしています。この先の50年も従業員一丸となって野菜素材を作り続ける100年企業を目指します。

### 採用情報(実績)R6.1末現在

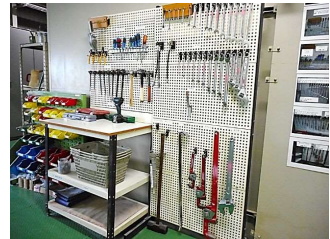
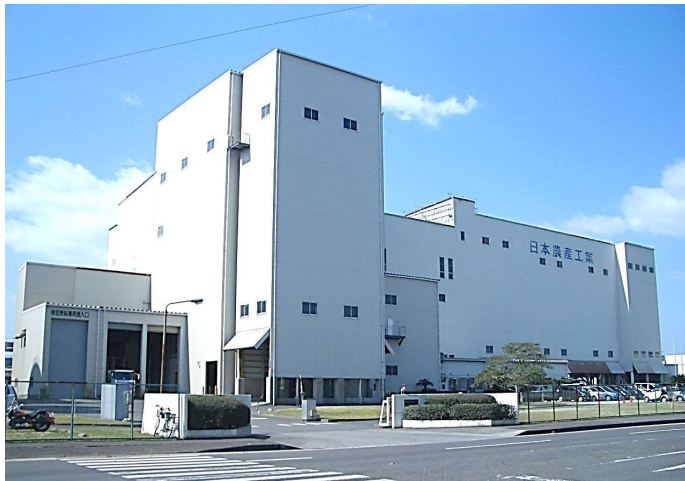
職種	製造業務		
勤務時間	8:15分~17:15分(昼休憩11:45~12:45)		
初任給 (基本給のみ)	[高卒]	支給額 165,000円~(手当を含む)	
	[大卒]	支給額 200,000円~(手当を含む)	
昇給・賞与	[昇給]	年	1回
	[賞与]	年	2回
休日・休暇	土曜日 日曜日		
	【年間休日】	115日	
GW お盆 年末年始			
福利厚生	各種社会保険加入	諸手当	生産手当
	資格取得補助制度あり		交通費支給
	お誕生日会・忘年会・BBQ		昼食補助手当

※R7年春採用者の募集情報は、企業若しくはハローワークにお尋ねください。

### 企業概要

- 所在地 名古屋市中村区藤江町4-43
- TEL 052-482-1541
- FAX 052-482-5707
- E-mail [m.homma@danfoods.co.jp](mailto:m.homma@danfoods.co.jp)
- インターシップ受入 2人までは可能
- 職場見学 随時
- その他、インターンシップ等に関するお問い合わせ先  
(担当者) 総務部 西垣津・本間

- 代表者 蝶澤 誠二郎
- 創業 1974年 4月 23日
- 従業員数 70名 (2024年4月現在)
- HP等 <http://www.danfoods.co.jp>
- 資本金 1000万円



製造業

にほんのうさんこうぎょう しぶしこうじょう

**NOSAN**

## 日本農産工業株式会社 志布志工場



### 業務内容

当工場は、国内トップクラスの飼料工場として、最新の製造技術と生産管理システムを駆使し、鶏や豚、牛、魚が食べる飼料（＝エサ）を製造しています。

業務内容は、製造設備の運転及び監視、袋物原料の受入及び切込作業、設備の保守点検作業、清掃作業等、体力を使う仕事になります。

#### 【先輩からのメッセージ】

私たちが作った飼料で育った鶏肉や豚肉、牛肉などの畜産物、真鯛、ぶりなどの鮮魚が、巡り巡って私たちの食卓に並びます。食を支え、食に貢献するやりがいを実感します。家族や友人にも誇れる仕事であり、働きやすさ、雰囲気の良いさも当工場の魅力です。

### 採用情報(実績)R6.1末現在

職種	工場業務		
勤務時間	交替制 ①7時55分～16時55分、②20時～5時		
初任給	高卒	209,000円～	
	中途	209,000円～	
昇給・賞与	昇給	年1回	
	賞与	年2回（7月・12月）、業績賞与有り	
休日・休暇	完全週休2日制（土・日）、祝日、年末年始、		
	夏季休暇、有給休暇、慶弔休暇、育児休暇他		
	年間休日	124日（2023年度）	
福利厚生	社会保険完備	諸手当	通勤、休日出勤
	財形貯蓄制度		時間外勤務手当
	退職金制度等		資格手当等

※R7年春採用者の募集情報は、企業若しくはハローワークにお尋ねください。

### 企業概要

- |                                |                             |        |   |
|--------------------------------|-----------------------------|--------|---|
| ■所在地                           | 鹿児島県志布志市志布志町志布志3299         | ■本社所在地 | 横浜市西区みなとみらい2丁目2番1号<br>横浜ランドマークタワー46階                          |
| ■TEL                           | 099-473-3521                | ■設立    | 1931年8月6日   |
| ■FAX                           | 099-473-3525                | ■資本金   | 74億円  |
| ■E-mail                        | kunihiko_hirota@nosan.co.jp | ■代表者   | 代表取締役 小山 剛  |
| ■インターシップ                       | 無し                          | ■株主    | 三菱商事株式会社（100%）  |
| ■職場見学                          | 事前連絡後に検討                    | ■従業員数  | 連結872名（2023年3月末現在）  |
| ■その他、インターンシップ等に関するお問い合わせ先（担当者） | 総務グループ 廣田（ひろた）              | ■HP    | <a href="https://www.nosan.co.jp">https://www.nosan.co.jp</a> |



鶏卵卸売業

おかざきけいらん しぶしてん



## (株)岡崎鶏卵 志布志店



### 業務内容

#### 企業紹介文を入力

志布志(1件)、鹿屋(1件)合わせて2つのグループでそれぞれ活躍している会社で、南九州でも知名度があり、今後もますますの発展が期待できる会社です。

◎営業業務全般(ルート営業・集金・配達)

○2T冷蔵車使用

○市場、スーパー、飲食店、病院、学校給食センター等を訪問

○訪問先では主に台車を使用して鶏卵を卸します。

○エリアは曾於・都城方面(月・金)、鹿屋・垂水方面(火・木・土)になります。

◆事前に履歴書(写真貼付)必要。

### 採用情報(実績)R6.1末現在

職種	ルート営業		
勤務時間	6:30-16:00		
初任給(基本給のみ)	[高卒]	135,000円~150,000 円	
	[大卒]	145,000円~160,000 円	
昇給・賞与	[昇給]	年1回	
	[賞与]	年2回	
休日・休暇	毎週水曜・日曜(週休二日制)他ゴールデンウィーク・年末年始・お盆		
	【年間休日】	初めは、10日、毎年1日ずつ増加し、最高20日間	
福利厚生	社会保険	諸手当	皆勤手当
	雇用保険		業績手当
	退職金制度あり		通勤手当

※R7年春採用者の募集情報は、企業若しくはハローワークにお尋ねください。

### 企業概要

■所在地 鹿児島県志布志市志布志町志布志3228-7

■TEL 099-472-3845

■FAX 099-472-0359

■E-mail [info@ok-sibusi.jp](mailto:info@ok-sibusi.jp)

■インターシップ受入

■職場見学 可能

■その他、インターンシップ等に関するお問い合わせ先(担当者)

■代表者 代表取締役 木幡浩一

■創業 昭和57年5月

■従業員数 10名

■HP等 <http://ok-sibusi.jp/>

■資本金 1000万



製造業

とやまもくざい



# 外山木材株式会社



## 業務内容

### ●外山木材の魅力・強み

- ①1913年に創業し、今年で**112年目**の歴史ある企業です。
- ②**南九州産の杉**を使用して、建築材(柱や板)を製造しています。**生産量・品質ともに日本トップクラス**です。
- ③宮崎県都市部に3か所、鹿児島県志布志市に1か所、**計4つの工場を有しており、約230名の従業員**が勤務しています。
- ④宮崎県内の木材製品製造業では**売上高第1位**、県内企業の全業種において**利益第10位**と**経営も安定**しています。(2022年度実績)
- ⑤**20~30代の若手社員が多く**、フレッシュな職場です。

## 採用情報(実績)R6.1末現在

職種	高卒…製材スタッフ/ボイラ-技士(2級以上)/事務職/営業職/工場管理職 大卒…一般管理職/総合管理職		
勤務時間	8:00~17:10 (実労働時間 8時間) (休憩 70分間)		
初任給 (基本給のみ)	[高卒]	156,000円~ 166,320円	
	[大卒]	165,000円~ 173,000円	
昇給・賞与	[昇給]	年 1 回 ※業績好調時は2回	
	[賞与]	年 3 回	
休日・休暇	日曜日・会社カレンダーによる		
	【年間休日】	105 日	
	GW休暇・夏季休暇(お盆)・年末年始休暇あり		
福利厚生	○社会保険完備 ○制服貸与	諸手当	○精勤手当
	○定期的な食事会の開催(会社負担) ○社員旅行の開催		○交通費補助

※R7年春採用者の募集情報は、企業若しくはハローワークにお尋ねください。

## 企業概要

- |                                |                              |       |                                |
|--------------------------------|------------------------------|-------|--------------------------------|
| ■所在地                           | 宮崎県都市部八幡町18街区7号              | ■代表者  | 代表取締役社長 外山正志                   |
| ■TEL                           | 0986-22-0176                 | ■創業   | 大正2(1913)年 3月                  |
| ■FAX                           | 0986-25-6804                 | ■従業員数 | 210名(男性:177名 女性:33名)           |
| ■E-mail                        | soumu@toyama-woodsupport.com | ■HP等  | http://toyama-woodsupport.com/ |
| ■インターシップ受入                     | あり(お問い合わせください)               | ■資本金  | 3,700万円                        |
| ■職場見学                          | 随時開催(お問い合わせください)             |       |                                |
| ■その他、インターンシップ等に関するお問い合わせ先(担当者) | 本社総務部 若杉                     |       |                                |



農業

ふあーまーず ぴいら うめ



Farmers Villa Ume

# Farmers Villa Ume



## 業務内容

Farmers Villa Umeでは環境に配慮して出来るだけ農業を使わないIPM栽培をしています。また、収量の最大化・コスト削減・労働時間削減を目指し、各種データを活用したスマート農業も取り組んでいます。

研修期間中は栽培管理はもちろん、経営計画・資金繰りなど経営をするうえで必要な経営の勉強も行っております。志布志市、鹿児島県、農協、志布志市農業公社とも連携をして研修生の新規就農までの道のりをバックアップします。就農後も必要なフォローアップも行います。

こんな人材、求めています！

- 志布志市で新たにピーマンで新規就農を目指している方を募集しています。
- 田舎で家族との時間を大切にしながら、自分で農業をしてワークライフバランスを大事にしている方。

### 研修手当

研修に当たっては国の新規就農支援である「農業次世代人材投資資金～準備型～」がもらえる人材に限ります。詳しい研修内容や支援につきましては、下記担当者にご連絡ください。



鮫島悦生  
第2期研修生  
(23.7～25.6)

私は23年7月から25年6月まで2年間研修生として、Farmers Villa Ume さんに入社しました。9月に植えたピーマンの苗も大きく育ち、多くのピーマンが実のり、楽しく収穫をさせてもらってます。天敵を利用したIPM栽培を導入し、工程を組み、減農薬に取り組んでいます。農業未経験の方でも卒業までに技術と経営としっかり学べてサポートもしてくれます。2025年7月には独立就農します、農業に興味のある方は一緒に楽しく研修しましょう。

## 採用情報(実績)R6.1末現在

職種	農業（施設ピーマン）		
勤務時間	8：00～17：00		
研修手当	就農準備資金150万+30万（研修手当）=180万円/年 *国の就農準備資金がもらえる人材に限る 詳しい研修内容や支援に関してはお問い合わせください。		
昇給・賞与	[昇給]	なし	
	[賞与]	なし	
休日・休暇	土日祝日休み（繁忙期は異なる）		
	【年間休日】	約120日	
福利厚生	年末年始休暇、夏季休暇		なし
	傷害保険は各自で加入（雇用契約締結しないため）	諸手当	
	おやつの日、お弁当の日 季節ごとにイベント（花見、川遊び、BBQ、節分など）		

※R7年春採用者の募集情報は、企業若しくはハローワークにお尋ねください。

## 企業概要

- 所在地 鹿児島県志布志市志布志町田之浦300-3
- TEL 090-4743-4005
- FAX 099-479-1991
- E-mail [villa.ume2017@gmail.com](mailto:villa.ume2017@gmail.com)
- インターシップ受入 1年中受け入れ可能
- 職場見学 1年中受け入れ可能
- その他、インターンシップ等に関するお問い合わせ先（担当者） 梅沢健太 090-4743-4005

- 代表者 梅沢健太
- 創業 平成24年7月
- 従業員数 10人(正社員2名、研修生3名、パート5名)
- HP等 <https://www.villa-ume.com>
- 資本金 -



農林水産業

さかうえ



## 株式会社さかうえ



### 業務内容

株式会社さかうえは、1995年に設立以来、「農業で幸せをつくる」をモットーに、鹿児島県志布志市で農業・食品加工を営む会社です。  
 農業を通じて地域や社会の課題を解決するため、施設園芸、露地栽培、畜産、加工食品の製造・販売、牧草飼料の生産・加工など多角的に事業を展開し、循環型農業のや天敵農業などSDGsな農業方法で持続可能な農業に取り組んでいます。  
 近年では、農業関連のIT化にも力を入れており、農家の生産性向上や、消費者との新たな接点づくりなどの新規事業にも取り組んでいます。

### 採用情報(実績)R6.1末現在

職種	総合職、専門職		
勤務時間	7:20~17:00		
初任給 (基本給のみ)	[高専]	210,000円	
	[大卒]	230,000円	
昇給・賞与	[昇給]	年 1回	
	[賞与]	年 2回	
休日・休暇	週休二日		
	【年間休日】	109日	
	年末年始		
福利厚生	各種社会保険	諸手当	通勤手当
	育児休暇		役職手当

※R7年春採用者の募集情報は、企業若しくはハローワークにお尋ねください。

### 企業概要

- 所在地 鹿児島県志布志市志布志町安楽2873-4
- TEL 099-473-1990
- FAX 099-473-1979
- E-mail [saiyou@sakaue-farm.co.jp](mailto:saiyou@sakaue-farm.co.jp)
- インターシップ受入 可
- 職場見学 可
- その他、インターンシップ等に関するお問い合わせ先  
(担当者) 総務部 部長 坂上 宏一郎

- 代表者 坂上 隆
- 創業 1995年4月
- 従業員数 135人
- HP等 <https://sakaue-farm.co.jp/>
- 資本金



畜産業	みらいふあーむ
-----	---------

# みらいファーム株式会社



業務内容		採用情報(実績)R6.1末現在	
<p>企業紹介文を入力 伊藤ハムグループの協力農場として大規模農場においての牛(約2,000頭)の肥育・管理業務を行っております。志布志農場の他に財部農場(470頭規模)・霧島農場(220頭規模)・島根県にあります島根ファーム(2,000頭規模)とあります。</p>		職種	牛肥育管理業務
		勤務時間	8:00~17:00
		初任給(基本給のみ)	[高卒] 171,600円~
			[大卒] 178,000円~ 184,400円
		昇給・賞与	[昇給] 年 1回
			[賞与] 年 2回
		休日・休暇	月によって休日日数に変更有 【年間休日】 101日 6か月経過後、有給休暇日数 10日
		福利厚生	雇用・労災加入
			健康・厚生加入
			退職金制度(勤続3年以上)
		諸手当	通勤手当 家族手当・住宅手当(諸規定あり)

※R7年春採用者の募集情報は、企業若しくはハローワークにお尋ねください。

## 企業概要

- 所在地 鹿児島県志布志市有明町伊崎田1262-12
- TEL 0994-62-3851
- FAX 0994-62-3852
- E-mail
- インターシップ受入 要相談
- 職場見学 要相談
- その他、インターンシップ等に関するお問い合わせ先(担当者) 堤
- 代表者 代表取締役 塩崎 晃
- 創業 平成22年
- 従業員数 企業全体 42人(志布志18名/財部2名/島根13名)
- HP等 <http://miraifg.co.jp/>
- 資本金 7,500万円





建設業

さとうけんせつ



## 佐藤建設株式会社



### 業務内容

～ 誇れる仕事を～

当社は、1957年の創業以来、官公庁発注の土木一式工事や舗装工事などを通じ、地域社会に貢献し、人々に愛される会社を目指し、  
 ≪ SAFETY・SUPERIORITY・SATISFACTION ≫ をモットーに、全社員が“子どもたちに誇れる仕事を！ 家族に誇れる仕事を！ 仲間に誇れる仕事を！ 地域に誇れる仕事を！ 未来に誇れる仕事を！”という熱い思いを胸に込め、高い技術力と信用のもと、一丸となって努力を続け、日々業務に精進しております。  
 わたしたちが住むこの環境を、素晴らしいかたちで後世に引き継ぐために。

当社の社員は20代～70代まで幅広い年代があり、明るくまじめでタフです。新入社員でもすぐに打ち解けて仕事ができる明るい雰囲気職場です。未経験者の場合、最初は先輩に教えてもらいながら仕事を覚えていきます。

### 採用情報(実績)R6.1末現在

職種	土木技術者、土木作業員、重機オペレーター、建設アシスタント		
勤務時間	8:00～17:00(休憩時間があり実働7時間)		
初任給(基本給のみ)	[高卒]	180,000円	
	[大卒]	200,000円	
昇給・賞与	[昇給]	年1回	
	[賞与]	年2回	
休日・休暇	土曜/日曜/祝日/夏季/年末年始		
	【年間休日】	130日	
有給休暇/会社が定めた休日			
福利厚生	各種社会保険	諸手当	業務手当
	育児・介護休暇		通勤手当
	資格取得支援など		皆勤手当など

※R7年春採用者の募集情報は、企業若しくはハローワークにお尋ねください。

### 企業概要

- 所在地 鹿児島県志布志市松山町新橋129-8
- TEL 099-487-2049
- FAX 099-487-2280
- E-mail sato.cor@crocus.ocn.ne.jp

- インターシップ受入 事前連絡後、可能。
- 職場見学 随時受け付けております。事前にご連絡ください。
- その他、インターンシップ等に関するお問い合わせ先(担当者) 佐藤玲央、総務部:池井・熊本

- 代表者 代表取締役 佐藤玲央
- 創業 1957年(昭和32年)3月
- 従業員数 30人(男性 27人 / 女性 3人)
- HP等 <http://www.sato-construction.com/>
- 資本金 2,000万円



建設業

へいわ



# 株式会社へいわ



## 業務内容

当社は創立48年を迎え、法面保護工事業者として建設業を起業し、公共工事を中心に一般土木工事・法面保護工事・交通安全施設工事・解体工事を請け負っています。数多くの実績を積みながら優秀な技術者を育てる事で社会貢献し、より快適で安心・安全なインフラ設備を行い、顧客より信用される企業であり続けるよう努力しています。

また、従業員のスキルアップを目的とした資格取得助成金を始め、年間休日の増加など一人一人が成長しやすく働きやすい環境を作る為に2020年から健康経営優良法人の認定を受け、2024年は認定企業の中で優良な上位500法人となる「プライト500」の認定も受けました。健康的な毎日が過ごせるよう、社員全員の心と体のライフワークバランスをサポートできるよう努めています。

また、「鹿兒島県女性活躍推進宣言」もしており、女性も働きやすい職場作りに努めています。



## 採用情報(実績)R6.1末現在

職種	一般土木工事・法面保護工事		
勤務時間	7:30 ~ 17:00		
初任給 (基本給のみ)	[高卒]	184,000円～	
	[大卒]	195,000円～	
昇給・賞与	[昇給]	年1回	
	[賞与]	年2回(8月・12月)	
休日・休暇	1年単位変形労働時間制 会社カレンダーによる		
	【年間休日】	108日	
	有給休暇・GW・夏季休暇・年末年始休暇		
福利厚生	各種社会保険	諸手当	免許・資格・通勤・
	退職金共済		住宅・通信・子供・
	資格取得助成		健康増進

※R7年春採用者の募集情報は、企業若しくはハローワークにお尋ねください。

## 企業概要

- 所在地 鹿兒島県志布志市志布志町安楽2874-1
- TEL 099-472-2839
- FAX 099-473-3377
- E-mail heiwa@beach.ocn.ne.jp
- インターシップ受入 なし
- 職場見学 事前連絡後、可能
- その他、インターンシップ等に関するお問い合わせ先(担当者) 総務部 柿元

- 代表者 代表取締役 横峯 秀浩
- 創業 1975年(昭和50年) 6月
- 従業員数 18人(男性 14人/女性 4人)
- HP等 <https://heiwa-shibushi.com/>
- 資本金 2,000万円



建設業

うちやまぐみ



# 株式会社 内山組



## 業務内容

おかげさまで創業から80年！鹿児島市、志布志市、宮崎市などの南九州一円で建設工事のエキスパートとしてマンションや商業施設、工場、飲食店、病院、教育施設等の新築・改修・リフォームの設計から竣工・アフターサービスまで一貫して手掛けています。

官公庁・公共施設から一般企業、個人のお客様まで、幅広いご依頼に対応！

官公庁工事や敷地造成・開発、工場、駐車場の舗装工事など、土木工事の施工実績も豊富です。

地域やお客様の大切な財産造りを担う責任と誇りを胸に、皆様のご期待に添うべく最善の努力を重ね時代の進展に応じた事業を社員一丸となって進めてまいります。

## 採用情報(実績)R6.1末現在

職種	現場監督員(見習い)		
勤務時間	始業8:00~終業17:00 休憩(100分)		
初任給(基本給のみ)	[高卒]	173,000円~	
	[大卒]	200,000円~	
昇給・賞与	[昇給]	年1回	
	[賞与]	年2回	
休日・休暇	会社カレンダーによる(日曜、祝日)		
	【年間休日】	85日	
福利厚生	各種社会保険制度	諸手当	現場手当
	制服など支給		資格手当
	単身用社宅あり		遠隔手当

※R7年春採用者の募集情報は、企業若しくはハローワークにお尋ねください。

## 企業概要

- |                                |                        |       |                           |
|--------------------------------|------------------------|-------|---------------------------|
| ■所在地                           | 鹿児島県志布志市志布志町志布志2638番地8 | ■代表者  | 代表取締役 内山吉二                |
| ■TEL                           | 099-472-1051           | ■創業   | 昭和18年3月1日                 |
| ■FAX                           | 099-472-4637           | ■従業員数 | 24名                       |
| ■E-mail                        | info@uchiyamagumi.com  | ■HP等  | https://uchiyamagumi.com/ |
| ■インターシップ受入                     | 7月~9月                  | ■資本金  | 2,000万円                   |
| ■職場見学                          | 事前連絡後、可能               |       |                           |
| ■その他、インターンシップ等に関するお問い合わせ先(担当者) | 総務部 総務課 梅木             |       |                           |



土木業・砂利採取業・建築業 | かわばたこうぎょう | ゆいでんしゃ

有限会社 川畑興業  
〒810-0001 福岡県志布志市志布志町帖4799-2  
 TEL 0994731939 FAX 0994731930 E-mail kawabata@vuidensha.com

# 有限会社川畑興業 | 結伝社



## 業務内容

昭和30年創業の創業以来、コンクリート製品の製造、砂利の採取・販売事業を展開。建設業許可取得後は、道路・護岸工事といった社会インフラの整備に携わり、運送事業、産業廃棄物収集運搬業、解体業にも、事業を拡大してきました。

平成30年以降は、福岡で開業した設計・施工会社「結伝社」も加わり、社寺建築や住宅の設計施工業務も行っております。

今年度より志布志市のまちづくり事業にも参画。各事業の連関により、この地域や子どもたちの未来に、豊かな社会を残せないものかと日々模索しています。

皆様の暮らしを支えるお仕事、町の平穩の根幹を守る仕事に誇りを持って、これからも社員一同励んで参ります。

## 採用情報(実績)R6.1末現在

職種	技術職(建築・土木・大型ダンプ運転手・重機オペレーターなど) 土木業、解体業、建築施工、設計業務、いずれかの技術を身に付けたい人。		
勤務時間	8:00-17:00(休憩12:00-13:00)		
初任給(基本給のみ)	[高卒]	200,000円~330,000円	
	[大卒]	200,000円~330,000円	
昇給・賞与	[昇給]	年1回(1月あたり5000円~10000円分)(前年度実績)	
	[賞与]	年2回(賞与月数 計2.0ヶ月分)(前年度実績)	
休日・休暇	GW・お盆・正月		
	[年間休日]	87日	
福利厚生		諸手当	通勤手当
			資格手当
			役職手当

※R7年春採用者の募集情報は、企業若しくはハローワークにお尋ねください。

## 企業概要

- 所在地 鹿児島県志布志市志布志町帖4799-2
- TEL 0994731939
- FAX 0994731930
- E-mail [kawabata@vuidensha.com](mailto:kawabata@vuidensha.com)
- インターシップ受入 あり
- 職場見学 あり
- その他、インターンシップ等に関するお問い合わせ先(担当者) 川畑輝秋

- 代表者 川畑秋男
- 創業 昭和30年
- 従業員数 11人
- HP等 <https://vuidensha.co.jp/>
- 資本金 1000万



土木建設業

やまもとぐみ



## (株) 山本組



### 業務内容

★☆**地域**との**共生**により**成長**をめざしている企業です☆★

弊社は、国営工事から県営工事並びに志布志市の発注する公共事業のみを受注して大隅半島内の主要となっているインフラ整備に大きく関わっている建設会社です。弊社の目指すものづくりは、熟練した技術を基に創造性豊かで利用価値の高い有効的なものを全社員により最大限提案して建設することです。特に最近の実績では、高速道路(東九州道路)や高規格道路(都城志布志道路)の建設において重要な区間を会社の特性を充分発揮して良い成果により完工しております。また、一昨年度の工事では九州地方整備局から若手技術者表彰を受賞する事が出来ました。今後は地域建設業界のリーダーシップとなれるように精進して参りたいと思っております。

この機会に土木建設業で働きたいとか興味のある方は是非、弊社の職場体験や企業説明会等で詳しく職種内容を説明しますので宜しくお願い致します。

### 採用情報(実績)R6.1末現在

職種	土木建設業	
勤務時間	月曜日～金曜日 午前8時00分～午後5時00分	
初任給	[高卒]	175,000円 (通勤手当別途支給)
	[大卒]	円 ~ 円
昇給・賞与	[昇給]	年 1回
	[賞与]	年 2回
休日・休暇	土、日曜・有給休暇(10日)	
	【年間休日】	105日
福利厚生	各種社会保険・退職金共済	
	定期健康診断・予防接種・慰労会	
	制服支給(夏用・冬用)	
採用人数	5人 (採用実績 R4 6名, R5 3名)	

### 企業概要

- 所在地 鹿児島県志布志市志布志町志布志995番地
- TEL 099-472-1101
- FAX 099-472-4956
- E-mail yamgm@themis.ocn.ne.jp
- インターンシップ 希望される期間に調整して実施可能
- 職場見学 随時可能 但し、事前連絡を必要
- その他、インターンシップ等に関するお問い合わせ先 (担当者) 工事部長 中村

- 代表者 代表取締役社長 堀 宏久
- 創業 1953年(昭和28年)9月
- 従業員数 44名(男性41人/女性3人)
- HP等 <http://kkyamamoto.com/>
- 資本金 2,000万円



建設業

きょうえいかいはつ



# 株式会社 共栄開発



## 業務内容

当社は土木・建築・舗装の3本柱を軸に公共工事及び民間工事の施工を行う会社です。「社会から信頼される企業」を目指し各部署の垣根もなく、地域の災害時の緊急対応等を最優先し全社員で取り組んでおります。

地域貢献も積極的に取組み、ボランティア活動にも力をいれております(昨年のかごしま国体でボランティア活動をさせていただきました:上記写真)

単身県外の方には、グループ会社の寮が有り、食事(弁当も依頼可)の提供もあります。

資格取得にも積極的に取組み社内独自の勉強会や取得費用も補助しております。

## 採用情報(実績)R6.1末現在

職種	土木作業員、土木・建築 現場監督員		
勤務時間	8時から17時		
初任給(基本給のみ)	[高卒]	170,000円～	
	[大卒]	195,000円～	
昇給・賞与	[昇給]	有り(社内規定による)	
	[賞与]	年2回	
休日・休暇	完全週休2日		
	【年間休日】	123日(就業カレンダーによる)	
福利厚生	社会保険、厚生年金他	諸手当	残業手当、住宅手当
	社内退職金制度、建退共		資格手当等
	資格取得費用補助		

※R7年春採用者の募集情報は、企業若しくはハローワークにお尋ねください。

## 企業概要

- 所在地 志布志市有明町伊崎田5041番地
- TEL 099-474-2035
- FAX 099-474-2888
- E-mail [k.youei@btvm.ne.jp](mailto:k.youei@btvm.ne.jp)
- インターシップ受入
- 職場見学 可能
- その他、インターンシップ等に関するお問い合わせ先(担当者) 瀬戸山、永倉

- 代表者 代表取締役 瀬戸山 博
- 創業 昭和45年10月19日
- 従業員数 30人
- HP等 <http://kyoei-kaihatsu.com/>
- 資本金 8,500万円



建設コンサルタント業

だいふくこんさるたんとかぶしがいいしや



# 大福コンサルタント株式会社



## 業務内容

当社は国土交通省や地元の官公庁、民間企業を取引先として測量、建設コンサルタント、補償コンサルタント、地質調査、文化財調査、空間情報ソリューション、民間事業開発、再生可能エネルギーなど総合コンサルタントとして幅広く業務を手がけ、事業エリアは九州一円へと拡大しています。

私たちは地域に根差す総合コンサルタントとして、限りある自然を生かし、人々の暮らしに役立ち、安全で安心な地域社会を創り守る役割を担っています。そして私たちが携わったものが、まちや地域に形となって未来へと残っていく、やりがいのあるスケールの大きな仕事をしています。

私たちといっしょに、やりがいのある仕事をしてみませんか？

## 採用情報(実績)R6.1末現在

職種	技術職		
勤務時間	8:20~17:40 (休憩80分 10:00~10:10、12:00~13:00、15:00~15:10)		
初任給 (基本給のみ)	[高卒]	181,000円(住宅手当8,000円を含む)	
	[大卒]	211,000円(住宅手当8,000円を含む)	
昇給・賞与	[昇給]	年1回	
	[賞与]	年3回(※賞与回数は決算賞与を含む)	
休日・休暇	日曜・祝日・国民の休日・土曜(年間カレンダーによる) ※1年間の変形労働時間制		
	【年間休日】	105日	
福利厚生	お盆、年末年始		諸手当 通勤手当、家族手当、資格手当、住宅手当、役職手当、勤続手当 他
	社会保険、厚生年金、雇用保険、労災保険、民間医療保険加入、退職金制度、中小企業勤労福祉制度、育児・介護休業制度、健康経営優良法人認定企業、永年勤続表彰制度、子育て支援登録企業、社内外のイベントの実施及び参加		

※R7年春採用者の募集情報は、企業若しくはハローワークにお尋ねください。

## 企業概要

- 所在地 志布志市志布志町志布志2丁目2-11(大隅支店)  
鹿児島市東郡元町17番15号(本社)
- TEL 099-479-4230
- FAX 099-479-4205
- E-mail [dcyonemori@po.minc.ne.jp](mailto:dcyonemori@po.minc.ne.jp)
- インターシップ受入 応相談(弊社担当者までお気軽にご連絡下さい)
- 職場見学 随時受付
- その他、インターンシップ等に関するお問い合わせ先(担当者) 米森康治、立本洋久

- 代表者 代表取締役社長 福田真也
- 創業 1973年10月
- 従業員数 111名(企業全体)
- HP等 <https://daifuku-consultant.co.jp/>
- 資本金 1000万円



港湾運送事業

しぶしとうようふとう



# 志布志東洋埠頭株式会社



## 業務内容

日々、志布志港に到着する様々な貨物を運送、保管、積み替えから輸入・輸出の手続き代行に至るまで、お客様のニーズに応じて取扱いしております。その中でも輸出木材の保管、船積や、国際コンテナターミナルヤードでの海上コンテナ貨物の取扱いや、工場用原料の取扱い、飼料原料の取扱いなど、南九州の物流を支えております。お客様の貨物を扱う中でガントリークレーン(きりん)、トランスファークレーン(ブランコ)、リーチスタッカー(かぶとむし)、ブルドーザー、フォークリフト等の乗物の運転ができ、魅力ある仕事だと思えます。

## 採用情報(実績)R6.1末現在

職種	総合職(現場作業・一般 営業事務)		
勤務時間	(平日) 8:00~16:30 (土曜) 8:00~15:00		
初任給(基本給のみ)	[高卒]	164,000円~ 164,000円	
	[大卒]	180,000円~ 180,000円	
昇給・賞与	[昇給]	年1回	
	[賞与]	年2回	
休日・休暇	日、祝、祭、その他社定休		
	【年間休日】	97日	
福利厚生	各種社会保険	諸手当	通勤手当
	退職金制度		技能手当
	自己啓発表彰		遠隔地手当

※R7年春採用者の募集情報は、企業若しくはハローワークにお尋ねください。

## 企業概要

- 所在地 鹿児島県志布志市志布志町志布志3267番地1
- TEL 099-473-2310
- FAX 099-472-2237
- E-mail [tsumagari.sbs@toyofuto.co.jp](mailto:tsumagari.sbs@toyofuto.co.jp)
- インターシップ受入 5~11月は可能。
- 職場見学 事前連絡後、随時可能。
- その他、インターンシップ等に関するお問い合わせ先(担当者) 津曲博己

- 代表者 代表取締役社長 富永 超
- 創業 1967(昭和42)年1月
- 従業員数 147人 (男性 118人 / 女性 29人)
- HP等
- 資本金 2,000万円





物流・倉庫業

かみぐみ しぶしてん



## 株式会社 上組 志布志支店



### 業務内容

#### 世界と日本をつなぐ場所、 "港"のプロフェッショナル

日本有数の農畜産地帯である大隅半島の飼料供給基地として、鹿児島県の志布志地区が整備されることとなり、飼料メーカーの志布志地区への進出が決まるなか、我が社でも飼料原料の荷役・運搬を取り扱うべく、昭和59年に志布志に進出し現在にいたっております。

主な業務としましては、飼料原料の荷役・保管・運送となりますが、コンテナ貨物の取扱も行っておりリーチスタッカー、トランスファークレーンを導入しコンテナヤード業務にも取り組んでおります。また志布志と沖縄を結ぶ定期船が週2便で就航しております。主な取扱貨物は大豆粕、コーン、マイロ、政府所有米、魚粉、脱脂粉乳、牧草等になります。

今後、更に規模の拡大を計画しており、安心して将来設計が出来る企業であります。益々の志布志の発展と地域産業の高度化や雇用の創出に大きく貢献しております。

### 採用情報(実績)R6.1末現在

職種	一般職(事務コース)、一般職(現業コース)	
勤務時間	事務	9:00-17:00(月-金) 8:30-12:30(隔週土曜)
	現業	8:00-16:00(月-金) 8:00-12:00(隔週土曜)
初任給(基本給のみ)	[高卒]事務	160,000円~194,000円 (参考 18歳~30歳台) ※年齢給により変動有
	[高卒]現業	161,000円~187,000円 (参考 18歳~30歳台) ※年齢給により変動有
昇給・賞与	[昇給]	年1回
	[賞与]	年2回
休日・休暇	土曜(隔週)、日曜・祝日	
	[年間休日]	97日
	夏期休暇(3日間)、年末年始	
福利厚生	育休・産休制度、介護休暇制度、企業年金、社員持株会制度、ベネフィットワンによる優待券補助活用可能。永年勤続表彰 他	諸手当
	加給・住宅・食事・保険・扶養・通勤・作業関連資格(通関士・衛生管理士他) ※職種により変動有	

※R7年春採用者の募集情報は、企業若しくはハローワークにお尋ねください。

### 企業概要

- 所在地 鹿児島県志布志市志布志町志布志3306番地
- TEL 099-473-2486
- FAX 099-473-1353
- E-mail shibushi@kamigumi.co.jp
- インターシップ受入 時期により〇
- 職場見学 事前連絡後、可能。
- その他、インターンシップ等に関するお問い合わせ先(担当者) 総務・経理課 原野・高嶋

- 代表者 支店長 川井 健司
- 創業 1984年(昭和59年)
- 従業員数 事業所 107人(男性 90人 / 女性 17人)
- HP等 <https://www.kamigumi.co.jp/>
- 資本金 316億42百万円





運輸業

かごしまにやくかいりくうんゆ



## 鹿児島荷役海陸運輸株式会社



### 業務内容

鹿児島荷役海陸運輸は、港運事業・海運事業・陸運事業の3つの事業を柱に総合物流サービス企業として、大阪・福岡・沖縄への輸送事業を展開しています。

県内外の荷主様から着実に信頼と実績を積み重ね、創業68年を迎える地元鹿児島企業です。

志布志営業所は、志布志港で外国船及び国内船の港湾荷役作業を中心に、倉庫業務や九州管内の貨物輸送業務も行っています。

志布志飼料事業所は、大隅半島全域の各農場へ家畜飼料、配合飼料の輸送業務を行っています。

明るく責任感のある方、トラックやフォークリフトが好きな方、地元で働きたい方に最適の会社です。

### 採用情報(実績)R6.1末現在

職種	港湾荷役作業員		
勤務時間	7:30~16:45		
初任給(基本給のみ)	[高卒]	197,000 円	
	[大卒]	221,500 円	
昇給・賞与	[昇給]	年1回	
	[賞与]	年2回	
休日・休暇	日曜・月4日公休		
	【年間休日】	105 日	
	有給休暇計画的付与 (GW・夏季・年末年始)		
福利厚生	各種社会保険	諸手当	残業手当
	育児休暇・介護休暇		家族手当
	各種研修制度		通勤手当

※R7年春採用者の募集情報は、企業若しくはハローワークにお尋ねください。

### 企業概要

- 所在地 志布志市志布志町志布志3223-6
- TEL 099-263-0289
- FAX 099-263-0061
- E-mail soumu-k@kaniyaku.co.jp
- インターシップ受入 なし
- 職場見学 事前連絡後 随時可能
- その他、インターンシップ等に関するお問い合わせ先(担当者) 総務課 福留

- 代表者 代表取締役社長 杉木保隆
- 創業 1957年(昭和32年)6月12日
- 従業員数 282人(男性 266人 / 女性 16人)
- HP等 <http://www.kaniyaku.co.jp/>
- 資本金 8,640万円



物流・倉庫業

やましたかいそくてん



## 株式会社山下回漕店

TSUNEISHI GROUP



### 業務内容

国内外貨物の輸出入手続き（通関）や国内外船舶の管理・手配業務（船舶代理店）があります。また、自社保有地15,000坪と自社車両を活用した貨物（原料や製品）の入出庫保管・県内輸送や他社RORO船等を活用し全国輸送も展開しています。昨今注目されているSDGsの取り組みとして、産業廃棄物収集運搬業（静脈物流）にも着手。当社は総合物流業者として人々の衣食住に関わる物流インフラを支えています。

### 採用情報(実績)R6.1末現在

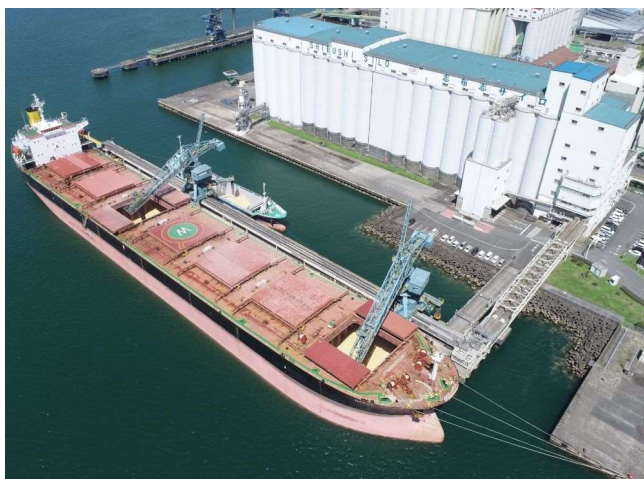
職種	事務職・倉庫作業員		
勤務時間	8:00~16:45 (休憩12:00~13:00)		
初任給(基本給のみ)	[高卒]	事務職 165,000円~185,000円 倉庫作業員 160,000円~180,000円	
	[大卒]	事務職 185,000円~205,000円	
昇給・賞与	[昇給]	年 1回	
	[賞与]	年 2回 (昨年度実績 5ヶ月分)	
休日・休暇	日曜・祝日、会社カレンダーによる		
	【年間休日】	101日	
福利厚生	各種社会保険		通勤手当
	育児休業		諸手当 職務手当
	資格取得支援制度		

※R7年春採用者の募集情報は、企業若しくはハローワークにお尋ねください。

### 企業概要

- 所在地 鹿児島県志布志市志布志町志布志3304番地1
- TEL 099-472-1401
- FAX 099-473-2694
- E-mail [Jinji\\_info@ss-yamashita.jp](mailto:Jinji_info@ss-yamashita.jp)
- インターシップ受入 要相談
- 職場見学 随時（事前連絡をお願いします。）
- その他、インターンシップ等に関するお問い合わせ先（担当者） 総務部 磯脇

- 代表者 代表取締役 小幡正則
- 創業 大正元年（1912年） 設立：昭和47年（1972年）
- 従業員数 54名（男性 44名 / 女性 10名）
- HP等 <http://www.ss-yamashita.co.jp/>
- 資本金 5,000万円



倉庫業

しぶしさいろ



## 志布志サイロ株式会社



### 業務内容

鹿児島県は日本最大の畜産県であり、配合飼料の生産量も日本一となっています。志布志港における配合飼料の生産量は、県内産の60%以上を占め、多くは大隅半島と宮崎県南部の畜産農家に供給されています。アメリカをはじめブラジル、アルゼンチン他、世界各地から海上輸送されてくる、とうもろこし等の飼料原料をアンローダーで荷揚げし、品質を最善に管理したうえで、後背地の各飼料工場へ直結するコンペアーで効率良く安定供給することが当社の役割です。全ての工程は機器の自動制御による省力化、最新運転システムによる円滑なオペレーションに加え2021年12月には船積み設備を新設し、飼料原料の流通コストの低減及び荷役時間の短縮等で飼料畜産業の発展に貢献しています。

### 採用情報(実績)R6.1末現在

職種	①穀物サイロ設備の維持管理 ②穀物サイロ運営の為に配船商社とのスケジュール調整など		
勤務時間	8:30~17:15(時差出勤あり)		
初任給(基本給のみ)	[高卒]	165,000円	※R6.4現在
	[大卒]	179,200円	※R6.4現在
昇給・賞与	[昇給]	年1回	
	[賞与]	年2回	
休日・休暇	土日、祝祭日		
	【年間休日】	122日	
	8/15、12/31~1/4(年末年始)		
福利厚生	各種社会保険	諸手当	通勤手当
	育児休業、介護休業		昼食手当
	制服貸与		資格手当

※R7年春採用者の募集情報は、企業若しくはハローワークにお尋ねください。

### 企業概要

- 所在地 鹿児島県志布志市志布志町志布志字若浜3313番地
- TEL 099-473-0316
- FAX 099-473-0336
- E-mail silo@sbss.co.jp
- インターシップ受入 なし
- 職場見学 事前連絡後、可能(お気軽にお問い合わせください)
- その他、インターンシップ等に関するお問い合わせ先(担当者) 総務経理部 柚木
- 代表者 代表取締役社長 山本 英博
- 創業 1985年1月
- 従業員数 19人(男性11人 女性8人)※2024年3月末時点
- HP等 <https://www.sbss.co.jp>
- 資本金 12億円



倉庫業



ていこくそうこうんゆ



# 帝国倉庫運輸株式会社



## 業務内容

### ○総合職

在庫管理や貨物の入出庫に関わる業務を行います。お客様からの注文依頼を受けて、出庫や配送に関わる手続きなどのほか、貨物受け入れに必要となる保管スペースの確保、時には他社倉庫への一時保管依頼なども行います。

### ○荷役職

・輸送コンテナ内から飼料(魚粉等)の荷下ろし作業、フォークリフト・ショベルローダーのオペレーター

鹿児島県は日本国内でも有数の農業県の為、人々の食を支える農業に欠かせない飼料や肥料の取り扱いを通じて、「自分の仕事が人々の暮らしや産業を支えている」という強い責任感とやりがいを感じられる業務となります。

## 採用情報(実績)R6.1末現在

職種	①総合職 ②荷役職	
勤務時間	①8:00~17:00 ②8:00~16:45	
初任給 (基本給のみ)	[高卒]	①183,000円 ②150,000円
	[大卒]	①206,000円 ②150,000円
昇給・賞与	[昇給]	年1回(4月)
	[賞与]	年2回(7月・12月)+決算賞与※業績により
休日・休暇	会社カレンダーによる休日、日曜、祝日等	
	【年間休日】	①109日 ②98日
福利厚生	夏期休暇、年末年始休暇、慶弔休暇、育児休暇、看護休暇	
	各種社会保険完備・退職金制度・企業年金基金制度・健康診断受診制度・資格免許取得支援制度・車、バイク通勤可・被服貸与	諸手当

※R7年春採用者の募集情報は、企業若しくはハローワークにお尋ねください。

## 企業概要

■所在地	本社営業部 鹿児島県鹿児島市谷山港3丁目1番24号 志布志営業部 鹿児島県志布志市志布志町志布志若浜3301	■代表者	代表取締役 前田 昭博
■TEL	本社099-262-1700 志布志099-472-0815	■創業	昭和48年6月
■FAX	本社099-472-0834 志布志099-472-0834	■従業員数	109名(男性97名/女性12名)
■E-mail	shibushi@teikoku-kk.jp	■HP等	<a href="https://www.teikoku-kk.jp/">https://www.teikoku-kk.jp/</a>
■インターンシップ受入	随時、希望者は受入致します。	■資本金	9,300万円
■職場見学	随時、希望者は受入致します。		
■その他、インターンシップ等に関するお問い合わせ先	(担当者) 志布志営業部 杉村 本社管理部 森川		



卸売業・小売業

とよたからーらかごしま



# トヨタカローラ鹿児島株式会社



## 業務内容

様々な取り組みを通じて地域と社会に貢献  
お客様の声を大切に、お客様の立場に立っ  
たサービスで多くの人選ばれ続けてきま  
した。「お客様に大ファンになってもらうこと  
を目指そう」とみんなで協力し、チーム・カロー  
ラとして顧客対応はもちろん、社員同士の  
フォロー体制もできています。また、地域の  
社会貢献のみならず、国際貢献の一環とし  
て海外から技能実習生の受け入れ、優れた  
人材を育てる事で日本の技術や知識を世界  
へ広め、より大きく発展できるよう力を注い  
でいます。

## 採用情報(実績)R6.1末現在

職種	自動車整備士、コーティングスタッフ (KeepPerスタッフ)		
勤務時間	9時10分～17時40分		
初任給 (基本給のみ)	[高卒]	193,400円～	
	[大卒]	204,000円～	
昇給・賞与	[昇給]	年1回	
	[賞与]	年2回	
休日・休暇	月曜・第一火曜定休 (一部月曜・火曜定休)		
	【年間休日】	113日	
	GW・夏季休暇・年末年始 他		
福利厚生	各種社会保険	諸手当	通勤手当
	給付型企業年金制度		住宅手当
	借り上げ独身寮		技能手当

※R7年春採用者の募集情報は、企業若しくはハローワークにお尋ねください。

## 企業概要

- 所在地 鹿児島市東郡元町15番地18
- TEL 099-253-1000
- FAX 099-252-8635
- E-mail sueyoshi@corolla-kagoshima.jp
- インターシップ受入 担当までご連絡ください
- 職場見学 希望日をご連絡ください
- その他、インターンシップ等に関するお問い合わせ先  
(担当者) 総務部 採用担当 末吉 健志 (すえよし たけし)

- 代表者 代表取締役社長 中村 博之
- 創業 1962年(昭和37年)2月26日
- 従業員数 393名(アルバイト社員含む)
- HP等 <https://corolla-kagoshima.info/>
- 資本金 1億2,000万円



卸売業

さくらでんきさんぎょう



## さくら電機産業株式会社



### 業務内容

#### 確かな技術で地域に貢献

宮崎に本社がある米良企業グループ内の一つ、さくら電機産業株式会社です。照明やコンセント、電柱や電線といった電気まつわる全てのものを取り扱う会社です。志布志営業所の他に鹿児島市、霧島市、鹿屋市に営業所があります。地域貢献にも力を入れている会社です。

入社時は、資格や経験は不要です！入社後は先輩社員が一から丁寧に教えてくれます。福利厚生も充実しているので、安心して長く働けることも魅力です！

地元貢献したい方、資格を生かしたい方、ぜひ私たちといっしょに働きませんか？

### 採用情報(実績)R6.1末現在

職種	総合職、事務職		
勤務時間	8時 ~ 17時		
初任給(基本給のみ)	[高卒]	152,000円～	※年齢や能力等も考慮します
	[大卒]	154,000円～	※年齢や能力等も考慮します
昇給・賞与	[昇給]	年1回	
	[賞与]	年3回	
休日・休暇	完全週休2日制：土日祝		
	【年間休日】	125日	
福利厚生	各種社会保険	諸手当	通勤手当
	社員旅行		資格手当
	奨学金返還支援制度		扶養手当

※R7年春採用者の募集情報は、企業若しくはハローワークにお尋ねください。

### 企業概要

- 所在地 志布志市志布志町帖3673番地1
- TEL 0985-24-6855
- FAX 0985-25-6615
- E-mail [saiyou@mera-denki.co.jp](mailto:saiyou@mera-denki.co.jp)
- インターシップ受入 事前連絡後、可能
- 職場見学 事前連絡後、可能
- その他、インターンシップ等に関するお問い合わせ先(担当者) 本社業務部 藤井 貴広

- 代表者 米良 充由
- 創業 1983年8月
- 従業員数 27名(男性16名、女性11名)
- HP等 <https://www.mera-denki.co.jp>
- 資本金 1,050万円



インターネット不随サービス業

えるあーる



# LR株式会社



## 業務内容

### 企業紹介文を入力

『誰もが次世代に誇れる社会を目指して』を企業理念に掲げ、地方自治体様や事業者様に対しふるさと納税サイトの運営・ネット通販のサポートなどを行っております。

ふるさと納税事業以外にも、地方の特産品を生かした商品開発や自社ECサイトでの商品販売のほか、自治体と連携し、仮想空間(メタバース)上に名所等を再現し、自治体外の人と交流することで、関係人口の創出を目指すなど、成長企業ならではの柔軟な発想と体制で様々な事業に取り組んでいます。

## 採用情報(実績)R6.1末現在

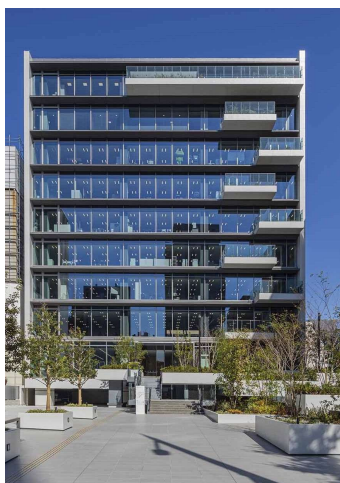
職種	地方創生ECコンサルティング&WEBデザイナー		
勤務時間	9:00~18:00		
初任給(基本給のみ)	[高卒]	21万円~	
	[大卒]	21万円~	
昇給・賞与	[昇給]	年2回	
	[賞与]	年2回	
休日・休暇	完全週休2日(土曜日、日曜日、祝日)		
	【年間休日】	125日程度	
	年末年始休暇、夏季休暇等、有給休暇の時間単位取得OK		
福利厚生	各種社会保険	諸手当	交通費全額支給(規定有)
	産前産後休暇(実績あり)		高速道路通勤可
	育児介護休暇(復帰率100%)		

※R7年春採用者の募集情報は、企業若しくはハローワークにお尋ねください。

## 企業概要

- 所在地 鹿児島県日置市伊集院町1343-1(本社)  
鹿児島県志布志市志布志町志布志3-10-5(志布志営業所)
- TEL 099-208-3005
- FAX
- E-mail [saiyo@lrinc.jp](mailto:saiyo@lrinc.jp)
- インターシップ受入 お問合せください
- 職場見学 お問合せください
- その他、インターンシップ等に関するお問い合わせ先(担当者) 藤山・安藤
- 代表者 末永 祐馬
- 創業 2016年8月31日
- 従業員数 178名(男性48名/女性130名)※志布志営業所従業員数8名
- HP等 <https://local-revitalization.co.jp/>
- 資本金 1,000万





金融業

きゅうしゅうろうどうきんこ



## 九州労働金庫



### 業務内容

「つながる あした、  
ひろがる みらい」

「ろうきん」は、はたらく仲間がお互いを助け合うために資金を出し合ってつくった非営利の福祉金融機関です。

私たちは、金融業を中心に様々な分野でその社会的な役割を果たし、地域社会やはたらく人たちのために、お役に立てる福祉金融機関でありたいと考えています。

業務内容としては、労働金庫法に基づく預金、為替、国債・投信窓など金融業務全般。

また、生活設計における資金面での積極的な情報提供、NPO団体への支援など、はたらく人の生活向上や社会福祉の発展に向けた活動を行っています。

### 採用情報(実績)R6.1末現在

職種	総合職		
勤務時間	8:40~17:00		
初任給 (基本給のみ)	[高卒]	172,000円	
	[大卒]	217,000円	
昇給・賞与	[昇給]	年1回	
	[賞与]	年2回	
休日・休暇	土日祝日休み(完全週休2日制)、年末年始(12/31~1/3)、初年度有給休暇16日、季節休暇4日(夏季3日、冬季1日)		
	【年間休日】	121日(2024年度)	
福利厚生	各種保険完備	諸手当	通勤手当
	育児休職・介護休職		住宅手当
	企業型確定拠出年金ほか		家族手当

※R7年春採用者の募集情報は、企業若しくはハローワークにお尋ねください。

### 企業概要

■所在地 福岡市中央区大手門3-3-3

■TEL 092-714-6349

■FAX

■E-mail

■インターンシップ受入 有

■職場見学 要相談

■その他、インターンシップ等に関するお問い合わせ先  
(担当者) 総務部人事課 紺屋・成富

■代表者 理事長 山本 新彦

■創業 2001年10月1日(九州7県のろうきんが合併)

■従業員数 1,080名

■HP等 <https://kyusyu-rokin.com/>

■資本金 90億1,000万円



老人介護事業	きんせいかい
--------	--------

# 社会福祉法人 欣生会



業務内容		採用情報(実績)R6.1末現在						
<p><b>企業紹介文を入力</b></p> <p>当施設は、設立40年の歴史があり、自然豊かな田園地域に立地した地域に密着した施設であります。法人理念「誠心」—おかげさまの心—のもと、御入所者様を人生の大先輩として敬い、専門的な心のこもった介護サービスを提供しており、「ありがとう」と喜ばれるやりがいのある職務です。資格取得支援の環境も整備されており、働きながらキャリアアップできますので、「やる気のある」仲間をお待ちしております。</p>		職種	介護職					
		勤務時間	日勤：8:00～17:30 遅出：9:30～19:00 夜勤：17:00～9:00					
		初任給(基本給のみ)	[高卒] 142,100円 [大卒] 163,600円					
		昇給・賞与	[昇給] 年 1回 [賞与] 年 2回					
		休日・休暇	勤務表による(9日) 【年間休日】108日					
		福利厚生	<table border="1"> <tr> <td>社会保険</td> <td rowspan="3">諸手当</td> <td>通勤手当</td> </tr> <tr> <td>育児休暇</td> <td>夜勤手当</td> </tr> <tr> <td>介護休暇</td> <td>資格手当</td> </tr> </table>	社会保険	諸手当	通勤手当	育児休暇	夜勤手当
社会保険	諸手当	通勤手当						
育児休暇		夜勤手当						
介護休暇		資格手当						

※R7年春採用者の募集情報は、企業若しくはハローワークにお尋ねください。

企業概要	
■所在地	鹿児島県志布志市有明町野井倉2006-1
■TEL	099-474-0808
■FAX	099-474-1529
■E-mail	<a href="mailto:komatunosato@po5.synapse.ne.jp">komatunosato@po5.synapse.ne.jp</a>
■インターシップ受入	
■職場見学	可(感染症状況によりできない場合があります。)
■その他、インターンシップ等に関するお問い合わせ先(担当者)	
■代表者	理事長 上野 克比古
■創業	昭和55年8月6日設立
■従業員数	42名
■HP等	<a href="http://kinseikai.jp">http://kinseikai.jp</a>
■資本金	



医療・介護・福祉

かいごろうじんほけんしせつ ありあけえん



## 介護老人保健施設ありあけ苑



### 業務内容

地域の医療機関・介護事業所とともに、住民の皆さんの身近なところで、健康予防から医療・介護サービスまでを担っています。

医師、看護師、介護職員、その他の職種がその専門性を発揮できる職場環境です。自身の仕事に専念でき、一層の責任感を自覚できる人材が育ちます。

**私たちの仕事は、みなさんひとりひとりが**

**”資源”であり、”主役”です。**

あなたの優しい心を生かす仕事があります。

### PRポイント

◎パソコン・タブレットを使い介護記録の”電子化”を行っています

◎資格取得を応援

介護福祉士を取得する為の**研修時間と費用をサポートする制度**があります

### 採用情報(実績)R6.1末現在

職種	入所、通所リハスタッフ(介護職員)		
勤務時間	8:30 ~ 17:00		
初任給(基本給のみ)	[高卒]	151,000 円~ 159,900 円	
	[大卒]		
昇給・賞与	[昇給]	年 1回	
	[賞与]	年 2回	
休日・休暇	日曜、その他		
	【年間休日】	107 日	
	夏季休暇(3日)、年末年始		
福利厚生	各種社会保険	諸手当	処遇改善手当
	育児休暇		専門職手当
	介護休暇		早出・遅出手当

※R7年春採用者の募集情報は、企業若しくはハローワークにお尋ねください。

### 企業概要

■所在地 志布志市有明町野井倉8288番地1

■TEL 099-477-2331

■FAX 099-477-2335

■E-mail kotob018@po.minc.ne.jp

■インターシップ受入 お問い合わせください

■職場見学 いつでもご案内いたします。事前のご連絡お待ちしております。

■その他、インターンシップ等に関するお問い合わせ先 (担当者) 井ノ上、安崎

■代表者 施設長 川井田 浩一

■創業 平成10年12月 曾於医師会

■従業員数 80名

■HP等 <http://www.minc.ne.jp/ariake-en/>

■資本金 ー

■研修制度

**あなたのスキルアップ、  
キャリアアップを応援します！**



福祉

とくべつようごろうじんほーむやっちく



## 特別養護老人ホームやっちく



### 業務内容

志布志市松山町及び曾於市末吉町において、高齢者福祉事業・児童福祉事業を行っております。地域に密着し、地域から信頼される社会福祉法人を目指しております。

特別養護老人ホームでは、常時介護が必要なお年寄りの方の生活のお世話を行います。大変なこともあります。利用者やご家族から感謝のことばを聞けたりするやりのある仕事です。

### 採用情報(実績)R6.1末現在

職種	老人福祉		
勤務時間	7:00~16:00 10:00~19:00 13:00~22:00 22:00~7:00 シフト制		
初任給 (基本給のみ)	[高卒]	146,000円~146,000円	
	[大卒]	150,000円~150,000円	
昇給・賞与	[昇給]	年1回	
	[賞与]	年2回	
休日・休暇	【年間休日】	107日	
	勤務表による(シフト制)		
福利厚生	各種社会保険	諸手当	処遇改善47,500円~
	育児休暇		介護手当10,000円
	介護休暇		資格手当5,000円

※R7年春採用者の募集情報は、企業若しくはハローワークにお尋ねください。

### 企業概要

- 所在地 志布志市松山町泰野1111
- TEL 099-487-8188
- FAX 099-487-8388
- E-mail [tokuyou-yattiku@juno.ocn.ne.jp](mailto:tokuyou-yattiku@juno.ocn.ne.jp)
- インターシップ受入 連絡後随時
- 職場見学 連絡後随時
- その他、インターンシップ等に関するお問い合わせ先(担当者) 横山 滋

- 代表者 渡辺 紘三
- 創業 平成7年9月
- 従業員数 47名
- HP等 <https://yattikukai.or.jp/>
- 資本金



医療、福祉

さくら しぶしちゅうおうくりにつく



# 医療法人 SAKURA 志布志中央クリニック



## 業務内容

### 診療科目

内科・整形外科・胃腸科・循環器内科・心療内科

小児科・皮膚科・麻酔科・リハビリテーション科

人工透析・通所リハビリテーション・訪問診療も  
行っておりますので、お気軽にご相談下さい。

### 医療法人SAKURAグループ

- ・居宅介護支援事業所
- ・住宅型有料老人ホームさくらの家
- ・ヘルパーステーションまちはる
- ・さくら保育園 企業主導型保育園

### 医療法人SAKURAグループでは

- ・向上心のある方
- ・前向きな方
- ・思いやりのある方
- ・明るい方

を求めています！

## 採用情報(実績)R6.1末現在

職種	看護師・介護福祉士・保育士		
勤務時間	8:00~17:00 (実働8時間)		
初任給 (基本給のみ)	[看護師]	180,000円 ~ 250,000円	
	[介護福祉士]	150,000円 ~ 210,000円	
昇給・賞与	[昇給]	年1回	
	[賞与]	年2回	
休日・休暇	週休2日制		
	【年間休日】	110日	
福利厚生	年末年始		
	各社会保険	諸手当	通勤手当
	扶養手当(家族・子供手当)		資格手当

※R7年春採用者の募集情報は、企業若しくはハローワークにお尋ねください。

## 企業概要

- 所在地 鹿児島県志布志市志布志町志布志1290-1
- TEL 099-472-3100
- FAX 099-472-3161
- E-mail [sakura@med-sakura.or.jp](mailto:sakura@med-sakura.or.jp)
- インターシップ受入 要相談
- 職場見学 事前連絡後
- その他、インターンシップ等に関するお問い合わせ先  
(担当者) 総務課 前畑

- 代表者 理事長 安田 裕一
- 創業 平成14年3月
- 従業員数 約100名
- HP等 <https://www.med-sakura.or.jp>
- 資本金 500万円



障害福祉

あいせいかい



# 社会福祉法人 愛生会



## 業務内容

### [業務内容]

- ①ご利用者の生活面全般のケア  
入浴支援、排泄支援、食事介助、更衣、日中のレクリエーション活動など。
- ②授産活動  
病院等のメンテナンス作業、紙工作業、農芸作業、運動場などの芝管理など。
- ③行事  
イベントや行事などの企画・立案など。  
当法人は1972年の創立以来、ご利用者の生活の豊かさを実現すべく専門性を磨いております。ご利用者が毎日楽しく過ごすためには、職員自らが楽しみ笑顔で接する環境が必要です。愛生会ではそうした環境構築のためにいろいろな取り組みを行っております。給与面はもちろん、休暇や労務負担の軽減、育児・介護休業の積極的取得の後押しなど。そうした取り組みを経て私たちは、若者が働きやすい職場のシンボルである「ユースエール認定」も取得しております。大変なこともありますが、楽しくご利用者に向き合うことが出来る職場です。

## 採用情報(実績)R6.1末現在

職種	生活支援員		
勤務時間	(早番) 6:00~15:00、(平常) 8:00~17:00 (遅①) 9:00~19:00、(遅②) 10:00~20:00 (夜勤) 15:00~翌12:00		
初任給 (基本給のみ)	[高卒]	196,604円	
	[大卒]	209,820円	
昇給・賞与	[昇給]	年1回	
	[賞与]	年2回 5.5ヵ月分	
休日・休暇	月8休		
	【年間休日】	102日	
	夏休暇: 3連休 冬休暇: 3連休		
福利厚生	退職金加入(2ヵ所)	諸手当	通勤手当: 18,300円(上限)
	育児・介護休業実績あり		住宅手当: 18,000円(上限)
	資格取得に伴う特別昇給		夜勤手当: 7,000円(1回)

※R7年春採用者の募集情報は、企業若しくはハローワークにお尋ねください。

## 企業概要

- 所在地 鹿児島県曾於郡大崎町菱田3596番地
- TEL 099-477-1171
- FAX 099-477-1589
- E-mail [info@e-aiseikai.or.jp](mailto:info@e-aiseikai.or.jp)
- インターシップ受入 要相談
- 職場見学 随時開催
- その他、インターンシップ等に関するお問い合わせ先  
(担当者) 本部事務局: 吉原宗寿

- 代表者 理事長 新平金道
- 創業 1972年
- 従業員数 110名
- HP等 <http://www.e-aiseikai.or.jp/>
- 資本金



福祉

ひかりのおか ふれあいのおか



## 有料老人ホームひかりの丘 グループホームふれあいの丘



### 業務内容

有限会社コンフィアンスは平成14年に設立し、鹿児島市原良にある本社をはじめ志布志事業所・鹿屋事業所を運営しており、令和2年4月に鹿児島市草牟田に鹿児島事業所を開設しました。

#### 業務内容

- ・介護職  入浴・排泄・食事の介助  
その他、付随する介護業務全般
- ・看護職  病院受診の付き添い  
薬の管理や軽い処置  
その他、付随する看護業務全般
- ・調理員  調理、盛付、食器洗浄  
その他、付随する厨房業務全般

無資格・未経験・ブランクがある方も歓迎。福利厚生も充実しており、子育て世代の方にも働きやすい職場です。

**私達と一緒に楽しく仕事しませんか**

### 採用情報(実績)R6.1末現在

職種	介護職	看護職	調理員
勤務時間	早番 7:30~16:30	早番 6:30~15:30	早番 5:00~14:00
	遅番 9:00~18:00	遅番 9:00~18:00	中番 8:00~17:00
	夜勤 17:00~9:00	オンコールあり	遅番 10:00~19:00
初任給 (基本給のみ)	無資格者 160,000円~ 有資格者 163,000円~	准看護師 164,000円~ 正看護師 172,000円~	158,000円~
	昇給・賞与	[昇給] 年1回(7月)	
[賞与] 年2回(7月・12月)			
休日・休暇	【年間休日】 107日(月8~9日の休み) 完全週休二日制		
福利厚生	病児保育利用料を負担		資格手当・通勤手当
	資格所得・スキルアップ支援		諸手当 家族手当・住宅手当
	育休・産休・介護休業あり		退職金あり

※R7年春採用者の募集情報は、企業若しくはハローワークにお尋ねください。

### 企業概要

- 所在地 鹿児島県志布志市志布志町志布志1330番地
- TEL 099-471-1725
- FAX 099-471-1724
- E-mail shibushi.jimu@confiance-kaigo.com
- インターシップ受入 ー
- 職場見学 随時可能。事前の連絡をお願いします。
- その他、インターンシップ等に関するお問い合わせ先(担当者) 事務:吉永

- 代表者 代表取締役 内田 秀行
- 創業 平成14年12月
- 従業員数 85名(企業全体180名)
- HP等 confiance-kaigo.com/wordpress/
- 資本金 200万円

本社(はらら):鹿児島市原良2丁目10番11号  
鹿児島事業所(そうむた):鹿児島市草牟田2丁目9番30号  
鹿屋事業所(だんだん):鹿屋市新川町5453番地1号



ホテル業

あべしょうじ



## 阿部商事有限会社



### 業務内容

鹿屋・大崎・志布志の大隅エリアに5ホテルを展開し、観光を始めビジネスや合宿需要まで幅広いニーズにお応えしてまいりました。  
『思いやりにあふれる会社』『感謝であふれる会社』『関わる全ての人々が幸せになれる会社』を企業理念に掲げ、ホテル事業を通じて地域に貢献してまいります。

### 採用情報(実績)R6.1末現在

職種	ホテル業		
勤務時間	例) フロントスタッフ7:00~16:00 13:00~22:00		
初任給 (基本給のみ)	[高卒]	170,000円~ 円	
	[大卒]		
昇給・賞与	[昇給]	年	1回
	[賞与]	年	2回
休日・休暇	シフト制		
	【年間休日】	117日	
希望公休制度あり			
福利厚生	各種社会保険		通勤手当
			諸手当

※R7年春採用者の募集情報は、企業若しくはハローワークにお尋ねください。

### 企業概要

- 所在地 鹿児島県大崎町假宿1130-5
- TEL 099-478-8800
- FAX 099-478-8808
- E-mail [centoro-honbu@po4.synapse.ne.jp](mailto:centoro-honbu@po4.synapse.ne.jp)
- インターシップ受入 オールシーズン受入れ可能
- 職場見学 事前連絡・日程調整後可能
- その他、インターンシップ等に関するお問い合わせ先  
(担当者) 総支配人 皆川

- 代表者 阿部 重治
- 創業 昭和58年 11月
- 従業員数 300名
- HP等 [www.b-daguri.com](http://www.b-daguri.com) 他
- 資本金 300万円





総合事業

そおかごしまのうぎょうきょうどうくみあい



## そお鹿児島農業協同組合



### 業務内容

JAそお鹿児島は、平成5年に合併し、曾於市・志布志市・大崎町・鹿屋市輝北町の3市1町を拠点に活動しています。

豊かな自然、豊富な農業生産力など地域の有する特性を生かした事業を展開しています。

具体的には、信用・共済・購買・販売のほか、農家組合員に対する生産および技術指導、さらに自動車や農業用機械の点検・修理・販売などの事業を行っております。

また、基本理念を「JAに結集する人と大地のエネルギー」とし、地域の営農と生活に密着した運営、組合員の自主的参画を促進する協同活動を行っています。

### 採用情報(実績)R6.1末現在

職種	事務職、農産・畜産・生活指導員、自動車・農業機械整備士		
勤務時間	8:30 ~ 17:00		
初任給 (基本給のみ)	[高卒]	146,000円	
	[大卒]	161,000円	
昇給・賞与	[昇給]	年1回	
	[賞与]	年2回	
休日・休暇	土曜・日曜・祝日		
	【年間休日】	121日	
福利厚生	各種社会保険	諸手当	資格手当
	育児休暇		特殊職務手当
	介護休暇		特殊勤務手当等

※R7年春採用者の募集情報は、企業若しくはハローワークにお尋ねください。

### 企業概要

- 所在地 鹿児島県曾於市大崎町岩川15591番地 1
- TEL 099-482-0005
- FAX 099-482-6808
- E-mail [soo.100-110@ks-ja.or.jp](mailto:soo.100-110@ks-ja.or.jp)
- インターシップ受入 あり(県内JAで統一的に実施)
- 職場見学 あり(随時受け付けております)
- その他、インターンシップ等に関するお問い合わせ先(担当者) 総務人事課 牧原

- 代表者 代表理事組合長 竹内 和久
- 創業 平成5年3月
- 従業員数 430名(男性246名/女性184名)※令和6年3月時点
- HP等 <http://ja-sookagoshima.or.jp/>
- 資本金 95億円(令和5年2月末時点)



総合

あおぞらのうぎょうきょうどうくみあい



# あおぞら農業協同組合



## 業務内容

「次代の農業を目指す開拓者精神」

私たちJAあおぞらは、有明町を区域とし、営農に限らず金融事業・共済事業・購買事業・葬祭事業・介護事業など、地域に根差した協同組織として総合事業を展開しています。

地域社会に積極的に貢献し、組合員・地域住民の皆様に必要な組織を目指しています。

**こんな人材、求めています！**

- 組合員・利用者の声に耳を傾け、コミュニケーションが取れる人材
- 向上心を持ち、職務に積極的に取り組める人材

## 採用情報(実績)R6.1末現在

職種	総合職・技術職・営農指導員		
勤務時間	8:30~17:00(うち休憩1時間) ※事業により異なります。		
初任給(基本給のみ)	[高卒]	138,000円	
	[大卒]	151,550円	
昇給・賞与	[昇給]	年1回(3月)	
	[賞与]	年2回(7月・12月)	
休日・休暇	週休2日制(土・日・祝日) ※事業により異なります。		
	【年間休日】	120日	
福利厚生	雇用・労災・厚生保険		通勤手当
	退職金制度(勤続3年以上)		資格手当
	産休・育児休暇	他	住宅手当
			他

※R7年春採用者の募集情報は、企業若しくはハローワークにお尋ねください。

## 企業概要

- 所在地 志布志市有明町野井倉1373-1
- TEL 099-474-1211
- FAX 099-474-1218
- E-mail [ark.100-155@ks-ja.or.jp](mailto:ark.100-155@ks-ja.or.jp)
- インターシップ受入 時期により可(要事前連絡)
- 職場見学 要事前連絡
- その他、インターンシップ等に関するお問い合わせ先(担当者) 今村 祐貴

- 代表者 代表理事理事長 福永 秀樹
- 創業 1965年(昭和40年)9月 設立
- 従業員数 95名(男性:58名/女性:37名)
- HP等 <http://www.ja-aozora.or.jp/>
- 資本金 8億8,500万円



災害派遣



国の防衛



国際平和協力活動等

官公庁

ぼうえいしょう・じえいたい



## 防衛省・自衛隊



### 業務内容

#### 自衛隊の3つのミッション

- ・ 国の防衛
- ・ 災害派遣
- ・ 国際平和協力活動等

#### 平和を、仕事にする。

さまざまな分野のエキスパートで構成される自衛隊には多種多様な職種と職域が用意されています。陸上自衛隊には約16の、海上自衛隊には約50の、航空自衛隊には約30の職種があります。幅広いフィールドで、個々の能力を活かして活躍することができます。技術や資格などを習得し、視野を広げたい方、興味のある方、気軽にお声掛けください。

**福利厚生も大変充実しています。**  
WLB（ワークライフバランス）、女性の活躍の場に関する施策等についても積極的に取り組んでいます。

### 採用情報(実績)R6.1末現在

職種	特別職国家公務員	
勤務時間	8：15～17：00	
初任給	[高卒]	自衛官候補生157,100円（2土任官後）198,800円 一般曹候補生198,800円
	[大卒]	自衛官候補生157,100円（2土任官後）209,500円 一般曹候補生209,500円
昇給・賞与	[昇給]	年1回
	[賞与]	年2回
休日・休暇	週休2日制、年次休暇（年間24日）特別休暇（年末年始・夏季・育児・介護等）	
	【年間休日】	概ね140日前後
	やりがいある勤務を支える充実の休暇制度です。	
福利厚生	保険制度、貯金制度、年金制度、住居、WLB、各種優待・割引制度など	諸手当
		扶養手当、住居手当、通勤手当、営外手当等

※R7年春採用者の募集情報は、企業若しくはハローワークにお尋ねください。

### 企業概要

- |                                |   |       |   |
|--------------------------------|---|-------|---|
| ■所在地                           | 防衛省：東京都新宿区市谷本村町5番1号<br>自衛隊鹿児島地方協力本部：鹿児島県鹿児島市東郡元4番1号 | ■代表者  |   |
| ■TEL                           | 099-482-1405  | ■創業   | 1954年（昭和29年）7月  |
| ■FAX                           | 099-482-1405  | ■従業員数 | 約23万人   |
| ■E-mail                        | hq1-kagoshima@pco.mod.go.jp                         | ■HP等  | <a href="http://www.mod.go.jp/pco/kagoshima/">http://www.mod.go.jp/pco/kagoshima/</a> |
| ■インターシップ                       | 事前連絡後、可能  | ■資本金  |   |
| ■職場見学                          | 事前連絡後、可能  |       |   |
| ■その他、インターンシップ等に関するお問い合わせ先（担当者） | 大隅地域事務所 清水、寺山                                       |       |   |



官公庁

かいじょうほあんちょう



# 海上保安庁



## 業務内容

### 広大な海を舞台に活躍する海上保安官

広大な海で四面を囲まれた海洋国家である我が国は、貿易や漁業により恵みを得る一方、海難や密輸・密航といった海上犯罪、そして領土や海洋資源の帰属について国家間の主権主張の場となるなど海上においてさまざまな事案が発生しています。

海上保安庁は昭和23年5月発足し、以来、国民が安心して海を利用しさまざまな恩恵を享受できるよう関係国との連携・協力関係の強化を図りつつ海上犯罪の取り締まり、領海警備、海難救助、環境保全、災害対応、海洋調査、船舶の航行安全等の活動に日夜従事しています。

## 採用情報(実績)R6.1末現在

職種		
勤務時間		
初任給 (基本給のみ)	[高卒]	円～ 円
	[大卒]	円～ 円
昇給・賞与	[昇給]	年 回
	[賞与]	年 回
休日・休暇	【年間休日】	日
福利厚生		諸手当

試験の詳細は、当該年度の各試験受験案内をご確認ください。

※R7年春採用者の募集情報は、企業若しくはハローワークにお尋ねください。

## 企業概要

- 所在地 鹿児島県志布志市志布志町志布志3259
- TEL 099-472-4999
- FAX 099-472-4988
- E-mail
- インターシップ受入
- 職場見学 事前連絡後、可能
- その他、インターンシップ等に関するお問い合わせ先(担当者) 署員 山崎

- 代表者 志布志海上保安署長
- 創業
- 従業員数
- HP等
- 資本金

# 志布志市内に定住する若者の 奨学金返還を支援します



## 補助の対象となる方

以下のすべての要件を満たす方が対象となります。

- 市内に住所を有している方
- 34歳以下であること（認定年度の4月1日現在）
- 本市への居住が、転勤、出向などによる勤務地の変更によるものではなく、継続して居住する意志を有している方
- 高校、大学など（短期大学、専門・専修学校、大学院を含む）を卒業した方
- 週20時間以上の無期雇用契約に基づいて就業している方、独立して自ら事業を営む方または自営業、農業など親元で就業している方
- 奨学金の貸与を受け、返還している方
- 国家公務員および地方公務員でない方
- 他の奨学金返還に係る補助金などの交付を受けていない方
- 市税および奨学金返還金を滞納していない方

## 補助内容

- 対象となる奨学金 志布志市奨学金  
日本学生支援機構第一種および第二種奨学金  
地方公共団体、大学などその他の奨学金
- 補助対象経費 前年度奨学金返還金（繰上償還や利子を含みます）  
【例】令和5年度に返還した金額が100,000円の場合は、  
令和6年度に100,000円を補助します。
- 補助する額 上記補助対象経費の額と同額（限度額は240,000円）  
※就業において離職期間が90日以上ある場合は、  
離職日数による日割計算によって補助額を算定します。

## お問い合わせ先

志布志市 総合政策課 広報・地域政策グループ  
〒899-7103 鹿児島県志布志市志布志町志布志二丁目1番1号  
☎099-472-1111（内線：450・451）



詳細はこちらの  
QRコードより



# 志布志市は若者・子育て世帯の 移住を支援します！



## 20 補助金 万円 + α

詳細はこちらの  
QRコードより



志布志市に移住された若者・子育て世帯に補助金を交付いたします！

### 補助対象者について

- (1) 令和6年1月1日以降に本市に転入した者が同年4月1日時点で39歳以下であること
- (2) 本市への居住が、転勤、出向等による勤務地の変更によるものではなく、引き続き5年以上継続して本市に居住する意思を有していること。
- (3) 補助金の交付を受けようとする者が、正規雇用（雇用期間の定めがなく、就労時間が週20時間以上であるもの）の労働契約に基づき就業している者、独立して自ら事業を営む者、自営業・農業等親元で就業している者又は個人事業主に雇用されている者のいずれかであること。
- (4) 対象世帯全員が市税等を滞納していないこと。

### 補助金額について

次に掲げる区分において、該当する区分の合計額が補助金として支給されます。

区 分	補助金額
基本額	20万円
申請者の世帯に18歳未満の子どもがいる場合	1人につき5万円



【お問い合わせ先】

志布志市 総合政策課 広報・地域政策グループ  
鹿児島県志布志市志布志町志布志二丁目1番1号

TEL 099-472-1111  
内線番号 450・451

# 志布志市移住・交流支援センター “Esplanade”

エスプラネード



移住・定住・交流に関することを総合的にサポート



志布志に住んでみたいという方、これからも志布志に住み続けたいという方が、気軽に立ち寄って相談できる場所、仲間と集える場所です。

移住相談等オンラインでも対応しています。

Esplanadeとは

Esplanade(エスプラネード)は、遊歩道・散歩道という意味です。商店街をたくさんのひとが行き交って賑わうようにという願いが込められています。



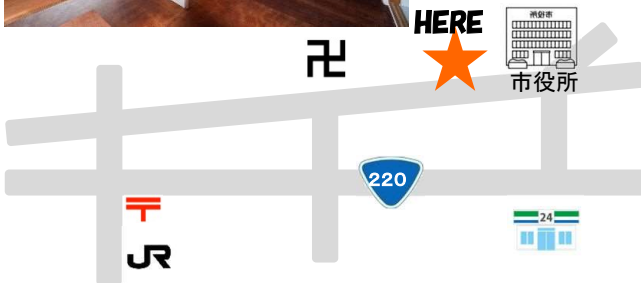
## 相談&カフェエリア

リラックスしてお話し頂ける雰囲気づくりをしています。  
Wi-Fiやコンセントもあるので、コーヒー片手にネットサーフィンも。



## オフィスエリア

電子スクリーンや会議テーブルのあるコワーキングスペースです。ミーティング、セミナー、展示会など幅広い用途で利用できます。



## 事業紹介

志布志のこと何でもお尋ねください



①移住や交流などに関する相談、移住交流イベント出展・企画



②仕事や暮らしなど地域の情報案内



③コワーキングスペース、レンタルオフィス運営



④WEB・フリーペーパー・ラジオ・SNS・メルマガ・公式LINEでの情報発信



⑤カップリングイベントの企画運営など出会いサポート



⑥各種ドリンクと手作りスイーツが楽しめるカフェ運営



まずは、気軽にご相談を  
〒899-7103 志布志市志布志町志布志2-1-16  
☎099-401-0405 tagawa.iju@gmail.com

