

献血バスがやってきます！

01月16日 (火)

会場/志布志市役所 本庁

受付/09 : 30 ~ 11 : 30
12 : 45 ~ 16 : 00



400mL献血は1年間に
男性は3回、女性は2回まで
ご協力頂けます。
ご都合の良い機会に
ぜひご協力をお願い致します。



回覧

/	/	/	/	/	/	/	/

日本赤十字社 献血基準に関するチャットボット



服用中のお薬や既往歴について、
献血基準を満たしているかを調べることができます。
ご不安な方は献血前にご活用ください。
※すべての治療薬を網羅していません。
※最終的な献血の可否は、当日の健診医師が総合的に判断します。
ご不明点は鹿児島県赤十字血液センターTel:099-257-1623
または受付時にスタッフにお問い合わせください。



献血ありがとうメッセージ



献血してくださった皆様へ

感謝の気持ちをお伝えしたくて

メッセージを送ります。

私は5年前に急性骨髄性白血病になりました。

寛解しましたが、去年再発して今治療中です。

何回も輸血を受けました。

輸血を受けるたびに意識が戻ってきます。

皆様からいただいた輸血で命を助けてもらっています。

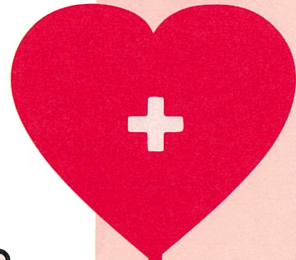
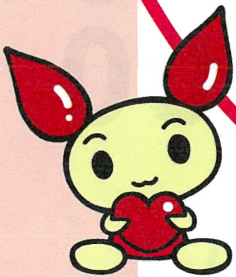
心から感謝して今を生きています。

ありがとうございます。

助けていただいた命です。

一日一日を大切に生きていきます。

A・Kさんからのメッセージ



【献血の基準】

400mL 献血

年齢

男性:17~69歳
女性:18~69歳

体重

男女とも50kg以上

- 65歳から69歳までの献血は、**60歳から64歳までに献血経験がある方**に限られます。
- 十分な**睡眠・食事**をとってからご来場ください。
- 降圧剤(血圧を下げる薬)、花粉症などの抗アレルギー薬や痛風の薬など、服用していても献血可能な場合があります。

※事前にお問い合わせいただくか、お薬手帳など薬の名前がわかるものをご持参ください。

※最終的な献血可否は、当日の健診医が総合的に判定しておりますので、予めご了承ください。



詳しくはこちらをご覧ください



日本赤十字社

ラブラッド

≡ 献血カードのアプリができました! ≡

献血予約も、事前の問診回答もアプリで完結。
献血がもっと手軽になりました。
詳しくはこちらをご覧ください→



日本赤十字社
Japanese Red Cross Society

鹿児島県赤十字血液センター

令和5年3月改訂