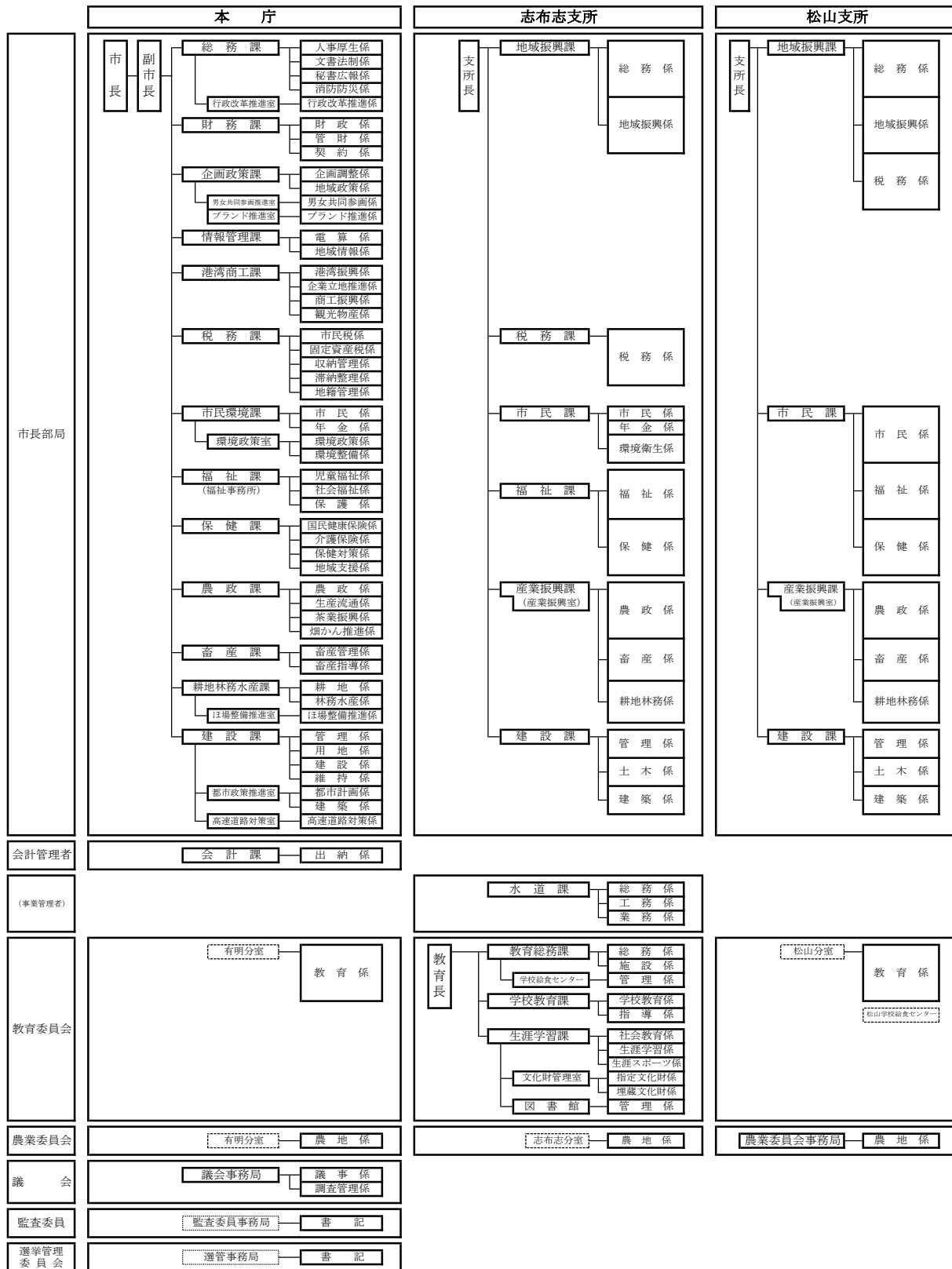


15 行政・議会・選挙

(1) 市組織構成図

(平成24年1月現在)



資料：市総務課

(2) 市職員数

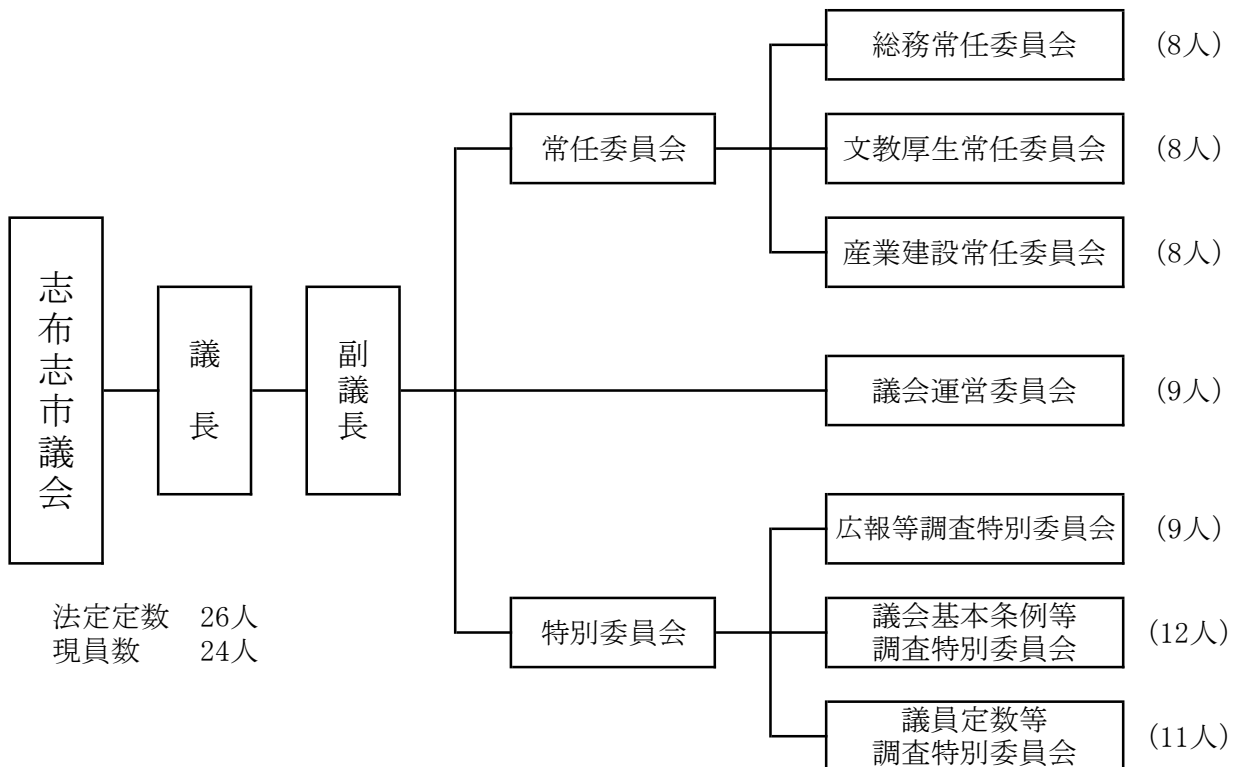
(平成24年1月現在)

部局名	職員数	うち県職員数
計	345	4
市長部局	273	-
議会事務局	5	-
選挙管理委員会	1	-
監査委員会	2	-
農業委員会	6	-
教育委員会	46	4
公営企業（水道事業）	12	-
（曾於南部厚生事務組合出向）	6	-
（曾於地区介護保険組合出向）	2	-

資料：市総務課

注意：曾於南部厚生事務組合・曾於地区介護保険組合への出向者は職員数計に含めていない。

(3) 議会構成



資料：市議会事務局

(4) 議会の年間活動状況・傍聴者数

(平成23年)

区 分	条例で定め た回数	開催回数	会期日数	本会議日数	傍聴者総数 (報道関係者を 除く)
総 数	-	7	102	27	143
定 例 会	4	4	92	23	141
市長招集臨時会	-	3	10	4	2
議員請求臨時会	-	-	-	-	-

資料：市議会事務局

(5) 定例会の内訳

(平成23年)

区 分	会期日数	本会議日数	傍聴者数 (報道関係者を除く)
総 数	92	23	141
第 1 回 定 例 会	31	7	18
第 2 回 定 例 会	23	6	49
第 3 回 定 例 会	22	5	62
第 4 回 定 例 会	16	5	12

資料：市議会事務局

(6) 委員会・全員協議会の活動状況

(平成23年)

区 分	条例で定めた 委員会の数	実際に開催し た委員会の数	会期中の 開催日数	閉会中の 開催日数	市外行政視察回数及び日数 (委員会としての回数及び日 数)	
					回数	日数
常 任 委 員 会	3	3	26	1	3	9
特 別 委 員 会	-	5	6	16	-	-
議 会 運 営 委 員 会	-	-	8	9	1	3
全 員 協 議 会	-	-	15	3	-	-

資料：市議会事務局

(7) 投票区別男女登録者数

(平成23年12月2日現在) (単位：人)

投票区	投票所	所在地	男	女	計
	総数		12,964	14,888	27,852
1	志布志市老人福祉センター	松山町新橋268番地	510	586	1,096
2	泰野地区公民館	松山町泰野547番地1	427	560	987
3	尾野見地区公民館	松山町尾野見44番地3	132	144	276
4	豊留青少年館	松山町新橋4133番地	104	125	229
5	内之野公民館	松山町泰野1611番地7	44	49	93
6	宮下公民館	松山町尾野見348番地	192	206	398
7	中村公民館	松山町尾野見2875番地	200	223	423
8	川路公民館	松山町新橋585番地1	138	141	279
9	志布志小学校	志布志町帖6390番地3	588	682	1,270
10	天神地域ふれあいセンター	志布志町帖6571番地9	477	565	1,042
11	帖五区農産加工研修センター	志布志町帖4789番地2	591	669	1,260
12	曾於地域公設地方卸売市場	志布志町帖3674番地1	551	634	1,185
13	夏井公民館	志布志町夏井485番地	111	136	247
14	志布志市役所志布志支所	志布志町志布志二丁目1番1号	624	799	1,423
15	志布志市文化会館	志布志町志布志2238番地1	621	666	1,287
16	香月小学校	志布志町安楽188番地	690	790	1,480
17	若葉団地集会所	志布志町安楽190番地78	463	524	987
18	一丁田公民館	志布志町安楽6142番地19	191	203	394
19	安楽小学校	志布志町安楽1768番地1	709	850	1,559
20	上門公民館	志布志町安楽5349番地	311	328	639
21	森山地区生活改善研修センター	志布志町内之倉1692番地5	192	202	394
22	田之浦ふるさと交流館	志布志町田之浦2038番地	196	197	393
23	上田之浦地区山村研修センター	志布志町田之浦1684番地4	72	84	156
24	四浦地域ふれあいセンター	志布志町内之倉7185番地	35	42	77
25	潤ヶ野地区営農研修センター	志布志町内之倉3453番地	268	320	588
26	八野地区農業構造改善センター	志布志町内之倉4525番地	96	111	207
27	有明小学校	有明町野井倉1182番地	708	831	1,539
28	通山小学校	有明町野井倉8304番地4	891	1,034	1,925
29	伊崎田小学校	有明町伊崎田8845番地1	346	405	751
30	本村集会所	有明町伊崎田8134番地2	157	179	336
31	茗ヶ谷集会所	有明町伊崎田5076番地1	94	111	205
32	土江集会所	有明町伊崎田3749番地2	202	201	403
33	蓬原中野集会所	有明町蓬原3186番地2	107	117	224
34	蓬原小学校	有明町蓬原815番地	391	462	853
35	農村研修センター	有明町蓬原2249番地1	305	349	654
36	野神小学校	有明町野神3139番地	362	420	782
37	宮下集会所	有明町野神1707番地	173	193	366
38	山重小学校	有明町山重10873番2	213	218	431
39	芝用集会所	有明町野神2547番地1	216	229	445
40	原田小学校	有明町原田529番地2	266	303	569

資料：市選挙管理委員会

(8) 各種選挙投票状況

①市長選挙（平成22年1月31日執行）

区 分	当日有効者数			投票者数			投票率 (%)		
	計	男	女	計	男	女	計	男	女
総 数	27,980	12,987	14,993	22,543	10,406	12,137	80.57	80.13	80.95
松 山 地 区	3,865	1,794	2,071	3,287	1,542	1,745	85.05	85.95	84.26
志 布 志 地 区	14,576	6,758	7,818	11,336	5,190	6,146	77.77	76.80	78.61
有 明 地 区	9,539	4,435	5,104	7,920	3,674	4,246	83.03	82.84	83.19

資料：市選挙管理委員会

②市議会議員選挙（平成22年1月31日執行）

区 分	当日有効者数			投票者数			投票率 (%)		
	計	男	女	計	男	女	計	男	女
総 数	27,980	12,987	14,993	22,541	10,405	12,136	80.56	80.12	80.94
松 山 地 区	3,865	1,794	2,071	3,287	1,542	1,745	85.05	85.95	84.26
志 布 志 地 区	14,576	6,758	7,818	11,335	5,189	6,146	77.76	76.78	78.61
有 明 地 区	9,539	4,435	5,104	7,919	3,674	4,245	83.02	82.84	83.17

資料：市選挙管理委員会