

# II 統計表



# 1 土地・気象

## (1) 位置

	東 端	西 端
東 経	131° 13' 30"	130° 55' 34"
	北 端	南 端
北 緯	31° 38' 00"	31° 25' 18"

資料：市情報管理課

## (2) 面積

(単位：km<sup>2</sup>)

面 積	うち飛地
290.28	1.02

資料：市情報管理課

## (3) 市役所の所在地

本庁・支所名	所 在 地	北 緯	東 経
本 庁 ( 有 明 )	志布志市有明町野井倉1756番地	31° 29' 30"	131° 02' 53"
志 布 志 支 所	志布志市志布志町志布志二丁目1番1号	31° 28' 29"	131° 06' 08"
松 山 支 所	志布志市松山町新橋268番地	31° 34' 37"	131° 02' 27"

資料：市情報管理課

## (4) 地目別面積

(平成28年1月1日現在) (単位：ha)

総面積	宅地	田	畑	山 林	原 野	雑種地	牧 場	池 沼	その他
29,028.0	1,561.0	1,654.5	5,579.5	10,914.4	672.5	759.3	60.2	56.7	7,769.9

資料：市税務課

## (5) 主要河川

名 称	起 点	終 点	延長 (km)	流域面積 (km <sup>2</sup> )
前 川	志布志市志布志町高取山	志布志市志布志町志布志	17	55
安 楽 川	都城市内木谷	志布志市志布志町安楽	37	141
菱 田 川	霧島市福山町荒磯岳	曾於郡大崎町菱田	50	394

資料：鹿児島県統計年鑑

## (6) 主要山岳

名 称	読 み	標高 (m)
御 在 所 岳	ございしょだけ	530
宮 田 山	みやたやま	520
霧 岳	きりたけ	408

## (7) 気象概況

(単位：℃, mm, h)

区 分	気温 (℃)			降水量 (mm)	日照時間 (h)
	平 均	最 高	最 低		
平成24年	16.5	33.9	-6.5	3,156.0	1,958.8
平成25年	17.2	36.5	-2.6	1,898.5	2,299.3
平成26年	16.8	35.1	-2.3	2,771.0	1,960.2
平成27年	17.2	35.1	-3.4	3,578.5	1,852.2
平成28年	18.0	36.5	-6.1	3,542.0	1,944.1
1 月	7.8	20.7	-6.1	91.5	121.2
2 月	8.6	20.8	-1.2	162.0	165.7
3 月	12.1	24.3	-1.9	218.5	207.2
4 月	17.1	26.3	5.8	290.0	117.4
5 月	20.5	29.6	9.9	287.0	157.3
6 月	23.1	31.1	13.8	769.5	96.3
7 月	26.3	33.3	21.0	625.0	195.3
8 月	27.1	36.5	17.0	4.5	239.5
9 月	25.5	33.6	19.0	600.5	161.2
10月	21.6	32.4	12.8	309.5	121.1
11月	15.0	26.8	2.5	106.0	170.3
12月	10.9	21.5	-1.2	78.0	191.6

資料：鹿児島地方気象台

## 2 人 口

### (1) 人口の推移

(各年10月1日現在)

区 分	世 帯 数	人 口			一世帯あたり の人数
		計	男	女	
大正9年	6,904	30,217	15,083	15,134	4.38
大正14年	7,352	32,544	16,394	16,150	4.43
昭和5年	7,594	34,482	17,361	17,121	4.54
昭和10年	7,971	36,263	18,348	17,915	4.55
昭和15年	7,605	37,976	18,585	19,391	4.99
昭和25年	10,676	50,726	24,519	26,207	4.75
昭和30年	11,533	53,199	25,706	27,493	4.61
昭和35年	12,099	51,766	24,747	27,019	4.28
昭和40年	12,233	46,801	22,056	24,745	3.83
昭和45年	12,175	40,812	19,076	21,736	3.35
昭和50年	12,262	37,930	17,795	20,135	3.09
昭和55年	13,099	38,404	18,120	20,284	2.93
昭和60年	13,858	38,387	17,918	20,469	2.77
平成2年	13,949	37,316	17,267	20,049	2.68
平成7年	14,326	36,694	17,149	19,545	2.56
平成12年	14,588	35,966	16,806	19,160	2.47
平成17年	14,579	34,770	16,205	18,565	2.38
平成22年	14,149	33,034	15,456	17,578	2.33
平成27年	13,869	31,479	14,775	16,704	2.20

資料：国勢調査

### (2) 年齢（5歳階級）、男女別人口

(平成27年10月1日現在)

年齢層	計	男	女	年齢層	計	男	女
総 数	31,479	14,775	16,704				
0～4	1,456	722	734	55～59	2,435	1,183	1,252
5～9	1,468	764	704	60～64	2,694	1,397	1,297
10～14	1,378	694	684	65～69	2,501	1,273	1,228
15～19	1,133	571	562	70～74	1,809	834	975
20～24	911	428	483	75～79	2,166	896	1,270
25～29	1,293	596	697	80～84	1,901	779	1,122
30～34	1,575	750	825	85～89	1,190	378	812
35～39	1,581	772	809	90～94	559	126	433
40～44	1,606	780	826	95～99	165	27	138
45～49	1,627	808	819	100歳以上	38	5	33
50～54	1,928	955	973	不 詳	65	37	28

資料：国勢調査

## (3) 地区別人口

(平成28年3月1日現在)

区 分	人 口			世 帯 数
	計	男	女	
計	32,410	15,340	17,070	15,696
新 橋	1,739	817	922	833
泰 野	1,243	558	685	630
尾 野 見	1,194	579	615	503
志 布 志	7,129	3,324	3,805	3,619
香 月	5,069	2,428	2,641	2,563
安 楽	3,095	1,471	1,624	1,448
森 山	408	208	200	206
田 之 浦	536	259	277	275
四 浦	58	25	33	39
潤 ケ 野	606	272	334	326
八 野	184	90	94	109
伊 崎 田	1,799	857	942	869
有 明	1,950	905	1,045	917
通 山	2,490	1,182	1,308	1,117
蓬 原	1,378	650	728	669
野 神	1,632	800	832	723
原 田	977	452	525	440
山 重	923	463	460	410

資料：市市民環境課

## (4) 人口動態

区 分	自然動態			社会動態		
	出生	死亡	自然増加数	転入	転出	社会増加数
平成28年	266	508	△ 242	1,233	1,303	△ 70
1 月	20	60	△ 40	79	74	5
2 月	21	54	△ 33	77	97	△ 20
3 月	23	45	△ 22	239	446	△ 207
4 月	15	48	△ 33	206	121	85
5 月	25	35	△ 10	66	40	26
6 月	21	32	△ 11	76	70	6
7 月	29	35	△ 6	55	82	△ 27
8 月	17	38	△ 21	105	68	37
9 月	22	41	△ 19	97	65	32
10月	22	35	△ 13	71	89	△ 18
11月	29	36	△ 7	76	74	2
12月	22	49	△ 27	86	77	9

資料：市情報管理課

## (5) 産業（大分類）、男女別15歳以上就業者数

(平成22年10月1日現在)

区 分		総数	男	女
総 計		15,763	8,535	7,228
第一次産業	計	3,731	2,212	1,519
	農 業	3,469	2,004	1,465
	林 業	55	43	12
	漁 業	207	165	42
第二次産業	計	3,111	2,110	1,001
	鉱業、採石業、 砂利採取業	17	15	2
	建 設 業	1,219	1,064	155
	製 造 業	1,875	1,031	844
第三次産業	計	8,441	3,936	4,505
	電気・ガス・熱 供給・水道業	38	30	8
	情 報 通 信 業	41	18	23
	運輸業、郵便業	823	699	124
	卸売業、小売業	1,836	776	1,060
	金融業、保険業	176	73	103
	不動産業、物品 賃 貸 業	72	45	27
	学術研究、専門・技 術 サービス業	279	191	88
	宿泊業、飲食 サービス業	606	190	416
	生活関連サービ ス業、娯楽業	431	186	245
	医 療 ・ 福 祉	2,030	451	1,579
	教育・学習支援業	456	185	271
	複 合 サ ー ビ ス 業	276	160	116
	サービス業（他に分 類されないもの）	647	444	203
	公務（他に分類 されないもの）	730	488	242
分類不能の産業		480	277	203

資料：国勢調査

## (6) 労働力状態、男女別15歳以上人口

(各年10月1日現在)

区分	総計	労働力人口							非労働力人口		
		計	就業者			失業者			計	男	女
			計	男	女	計	男	女			
平成17年	29,831	18,169	17,269	9,307	7,962	900	584	316	11,509	3,676	7,833
平成22年	28,519	16,700	15,763	8,535	7,228	937	626	311	11,450	3,802	7,648

資料：国勢調査

注：総計には労働力状態不詳を含む。

## (7) 国籍別外国人数の推移

(各年10月1日現在)

区分	総数	韓国・朝鮮	中国	東南アジア・南アジア				イギリス	アメリカ	ブラジル	ペルー	その他
				計	フィリピン	タイ	その他					
平成17年	180	3	101	68	51	1	16	1	3	0	1	3
平成22年	138	6	71	41	34	3	4	2	5	1	1	11
平成27年	170	6	61	86	47	3	36	1	5	0	1	10

資料：国勢調査

## (8) 県下各市及び周辺自治体の国勢調査人口

(各年10月1日現在)

区 分	人 口		平成22年との比較		面積 (km <sup>2</sup> )	人口密度 (人/km <sup>2</sup> )
	平成27年	平成22年	増減	増減率 (%)		
鹿 児 島 市	599,814	605,846	△ 6,032	△ 1.00	547.55	1,095.5
鹿 屋 市	103,608	105,070	△ 1,462	△ 1.39	448.15	231.2
枕 崎 市	22,046	23,638	△ 1,592	△ 6.73	74.78	294.8
阿 久 根 市	21,198	23,154	△ 1,956	△ 8.45	134.29	157.9
出 水 市	53,758	55,621	△ 1,863	△ 3.35	329.98	162.9
指 宿 市	41,831	44,396	△ 2,565	△ 5.78	148.84	281.0
西 之 表 市	15,967	16,951	△ 984	△ 5.80	205.66	77.6
垂 水 市	15,520	17,248	△ 1,728	△ 10.02	162.12	95.7
薩 摩 川 内 市	96,076	99,589	△ 3,513	△ 3.53	682.92	140.7
日 置 市	49,249	50,822	△ 1,573	△ 3.10	253.01	194.7
曾 於 市	36,557	39,221	△ 2,664	△ 6.79	390.11	93.7
霧 島 市	125,857	127,487	△ 1,630	△ 1.28	603.18	208.7
いちき串木野市	29,282	31,144	△ 1,862	△ 5.98	112.30	260.7
南さつま市	35,439	38,704	△ 3,265	△ 8.44	283.59	125.0
志 布 志 市	31,479	33,034	△ 1,555	△ 4.71	290.28	108.4
奄 美 市	43,156	46,121	△ 2,965	△ 6.43	308.27	140.0
南 九 州 市	36,352	39,065	△ 2,713	△ 6.94	357.91	101.6
伊 佐 市	26,810	29,304	△ 2,494	△ 8.51	392.56	68.3
始 良 市	75,173	74,809	364	0.49	231.25	325.1
大 崎 町	13,241	14,215	△ 974	△ 6.85	100.67	131.5
宮崎県都城市	165,029	169,602	△ 4,573	△ 2.70	653.36	252.6
宮崎県串間市	18,779	20,453	△ 1,674	△ 8.18	295.16	63.6

資料：国勢調査



## (9) 行政区別住民登録人口及び世帯数

(平成28年3月1日現在)

## 松山地区

行政区名	計	男	女	世帯数	行政区名	計	男	女	世帯数
西馬場三区	111	51	60	56	元町	34	15	19	13
駅通り	168	78	90	69	上町	70	32	38	28
西馬場一区	104	45	59	37	川西	38	22	16	19
馬場	42	21	21	21	西之原	18	9	9	11
わらびの	34	17	17	16	後町	23	12	11	9
前田	50	21	29	28	畑中	22	9	13	10
射場	49	24	25	29	上西中	12	6	6	6
松尾	0	0	0	0	新西中	15	7	8	6
久保園	25	9	16	15	川端	51	27	24	25
東野久尾	36	18	18	20	川中	36	16	20	15
野久尾	47	21	26	26	池ノ上	19	9	10	9
上野久尾	30	15	15	16	宮ノ上	39	16	23	24
元まこも	24	9	15	13	川北	22	10	12	12
まこも	48	24	24	22	内之野	103	48	55	54
河床	95	47	48	47	桜山団地	47	19	28	19
宮田上	34	21	13	17	西之原団地	43	21	22	12
西豊留	41	18	23	23	みどり団地	7	3	4	3
下豊留	46	19	27	22	京ノ峯団地	71	35	36	20
中豊留	42	21	21	23	なのはな団地	51	29	22	16
上豊留	70	31	39	31	あけぼの園	49	7	42	49
井手間	13	6	7	7	やっちく会	63	19	44	63
上松	28	13	15	14	中原	48	22	26	23
狩川一区	19	6	13	8	宮下	89	41	48	37
狩川二区	26	13	13	11	下井手口	48	21	27	21
大谷	38	21	17	16	中井手口	60	30	30	20
表	44	21	23	22	上園	58	29	29	22
川路三区	47	22	25	21	大谷	17	8	9	7
川路二区	49	24	25	22	大野原	83	42	41	42
川路一区	63	32	31	25	稲ヶ迫	25	11	14	12
仮屋	100	46	54	49	柏木	51	25	26	17
草之瀬	68	33	35	32	古渡	49	27	22	22
東草之瀬	20	10	10	11	大統	48	20	28	26
西馬場団地	4	3	1	4	上中村	121	58	63	52
馬場団地	47	22	25	26	下中村	123	59	64	54
城西団地	18	10	8	11	桃木	130	68	62	56
あじさい団地	70	34	36	25	有野	112	55	57	52
畑村釘	43	21	22	23	暁	7	4	3	3
京ノ峯	35	17	18	18	尾野見住宅	19	10	9	7
南中	89	45	44	43	中原団地	18	10	8	7
堀ノ内	61	26	35	31	さゆり団地	30	12	18	9
川東	7	3	4	6	さくら団地	60	27	33	14
市ノ原	46	24	22	24					
白坂	45	19	26	22					
本町	95	39	56	42					
					合計	4,200	1,970	2,230	1,970

志布志地区

行政区名	計	男	女	世帯数	行政区名	計	男	女	世帯数
上西谷	20	10	10	11	益倉	19	7	12	10
中西谷	58	31	27	27	別府	15	5	10	7
下西谷	29	10	19	17	二反野	8	6	2	6
中学校通り	133	63	70	63	大諏	53	26	27	25
新屋敷	25	8	17	15	金屋	64	25	39	34
大原	395	177	218	185	新道	26	13	13	20
北大原	923	452	471	406	紺屋	32	15	17	20
南大原	166	73	93	83	上有明	59	29	30	24
上田屋敷	93	45	48	49	下有明	28	9	19	20
中田屋敷	30	16	14	15	海洋団地	159	60	99	70
下田屋敷	34	16	18	15	関屋団地	83	37	46	35
新田屋敷	82	34	48	36	上関屋	5	5	0	5
宇都	142	64	78	70	中関屋	14	6	8	8
沢日記	81	34	47	33	下関屋	9	4	5	7
高浜	50	23	27	21	西町	47	22	25	26
若宮	54	30	24	25	道場	84	41	43	35
小湊	21	10	11	14	横町関屋	22	13	9	11
上志布志屋敷	110	58	52	47	仲町	50	24	26	28
下志布志屋敷	20	11	9	11	東水洗	48	22	26	26
上大性院	41	16	25	22	西水洗	41	17	24	26
中大性院	59	26	33	30	上八坂	9	5	4	5
下大性院	11	6	5	7	下八坂	28	13	15	17
宝満	32	13	19	20	南下町	56	26	30	34
天神	311	135	176	160	上大黒1	50	27	23	34
上天神	473	225	248	213	上大黒2	58	28	30	33
松原	61	26	35	33	中大黒1	40	14	26	26
向川原	64	37	27	52	中大黒2	71	27	44	36
小浜	136	63	73	77	下大黒1	41	14	27	28
馬見ヶ塚	188	91	97	85	下大黒2	59	29	30	36
横尾上	107	51	56	53	下大黒3	74	37	37	48
西内之倉	61	27	34	31	大浜東	91	49	42	44
毛穴野	139	61	78	69	坂之上	73	38	35	41
下柳	84	48	36	38	賀寿園	79	14	65	79
柳	38	23	15	22	旧宝寿園	0	0	0	0
東弓場ヶ尾	135	64	71	68	昭和	74	28	46	43
西弓場ヶ尾	130	63	67	67	上昭和	448	217	231	222
弓里	56	27	29	30	上小西	85	36	49	46
平和	184	78	106	91	下小西	125	74	51	62
棚ヶ下り	17	7	10	10	興和	45	23	22	32
南高吉	173	85	88	85	大浜西	42	20	22	25
東横尾下	93	44	49	44	新町1	37	15	22	20
西横尾下	187	98	89	93	新町2	34	12	22	20
夏井	258	123	135	145	新町3	63	33	30	32
外之牧	89	43	46	45	駅通	129	60	69	68

行政区名	計	男	女	世帯数
朝日町	108	62	46	57
若浜	61	34	27	33
若浜中央	16	6	10	9
若浜南	16	7	9	12
若浜西	29	10	19	20
若浜新生町	46	23	23	26
大浜	36	24	12	21
東町団地	120	51	69	51
町原	933	445	488	388
水ヶ迫団地	112	52	60	53
六月坂	245	125	120	116
香月	315	150	165	172
清水	456	228	228	228
東清水	60	28	32	35
稚子松	205	95	110	102
鳥井下	117	62	55	70
高札	134	70	64	84
寿町	35	17	18	20
松波住宅	172	88	84	109
緑ヶ浜団地	118	51	67	51
若葉団地	118	43	75	48
昭和台	229	110	119	120
桜ヶ丘	87	43	44	44
渚町	27	18	9	11
清水中央	44	22	22	24
南清水	42	17	25	20
宝寿園	60	16	44	60
寿住宅	110	44	66	39
曲瀬	108	51	57	52
中島	37	20	17	20
大迫	267	133	134	125
上門	195	94	101	99
高吉	80	45	35	50
上宮内	120	59	61	52
下宮内	387	184	203	167
平床	165	85	80	75
宮脇	211	98	113	96
前畑	192	96	96	82
安良	248	108	140	116
曙	60	24	36	28
中宮	400	187	213	182
一丁田	467	214	253	220
上之浜	23	9	14	12
平城	139	73	66	59
芳春苑	15	8	7	15

行政区名	計	男	女	世帯数
森山	74	38	36	40
今別府	88	44	44	47
山裾	71	37	34	36
樽野	33	17	16	19
上樽野	35	17	18	18
橋之口	67	33	34	24
道重	9	6	3	6
上道重	34	16	18	18
吉原	14	8	6	7
牧野	40	18	22	24
大久保	36	18	18	20
田吹野	50	24	26	30
平山	44	24	20	21
宮地	34	18	16	18
大越	43	17	26	24
丸岡	35	16	19	14
上東谷	24	9	15	14
下東谷	71	33	38	37
井久保	67	34	33	31
山久保	87	46	41	38
提口	45	20	25	27
後谷	14	6	8	12
柳井谷	66	29	37	39
田床	24	12	12	14
天堤	14	7	7	9
鎌石	19	11	8	12
潤ヶ野	43	18	25	24
大川内	54	26	28	32
中川内	7	5	2	6
片野	39	16	23	21
福島渡	84	35	49	46
川野	0	0	0	0
上出水	65	28	37	36
佐野	78	34	44	37
横峯	113	50	63	51
馬庭	73	34	39	43
倉園	37	17	20	18
八郎ヶ野	35	19	16	24
池野	37	19	18	23

合計	17,238	8,158	9,080	8,640
----	--------	-------	-------	-------

## 有明地区

行政区名	計	男	女	世帯数	行政区名	計	男	女	世帯数
風八重	64	31	33	32	飯山	177	101	76	78
室太郎	76	35	41	40	豊原	33	15	18	21
菅牟田	111	47	64	52	穂成	27	11	16	12
高下谷	59	28	31	34	共和	23	12	11	12
竹崎	26	16	10	11	中原	0	0	0	0
久木迫	85	41	44	44	吉野	18	7	11	9
土江	91	47	44	45	志陽	72	37	35	33
伊崎田鍋	142	71	71	71	吉村	48	24	24	22
下縄瀬	32	13	19	17	南吉村	37	19	18	16
上縄瀬	12	9	3	9	中次	33	10	23	19
黒葛	71	35	36	30	西穂成	11	4	7	6
牛ヶ迫	43	18	25	17	野吉団地	2	1	1	2
茗ヶ谷	78	39	39	36	吉村団地	16	10	6	11
宝永	40	20	20	22	小松の里	48	9	39	48
飯野	37	15	22	22	前原団地	184	72	112	59
字尾	44	24	20	20	高吉	26	15	11	16
丸岡	46	23	23	27	上高吉	40	19	21	15
宮塩	27	8	19	18	第一上苑	54	25	29	25
川路	64	30	34	30	上肆部合	51	24	27	30
中野	87	36	51	44	中肆部合	79	41	38	32
本村	92	45	47	92	下肆部合	186	92	94	87
檜ヶ原	64	32	32	64	押切東	359	177	182	164
東山之口	50	25	25	23	押切西	304	148	156	141
中山之口	57	27	30	30	通山	888	412	476	385
西山之口	76	32	44	34	下通山	280	130	150	124
伊崎田中央	133	68	65	51	肆部合住宅	51	19	32	24
伊崎田団地	35	12	23	14	通山住宅	18	9	9	10
伊崎田小前住宅	10	3	7	4	通山山下団地	1	0	1	1
中山之口住宅	3	2	1	2	大角住宅	0	0	0	0
伊崎田住宅	50	25	25	11	春日	21	9	12	13
土橋	78	42	36	38	ラフォーレ松原団地	112	48	64	38
坪山	66	34	32	29	肆部合上東	26	12	14	13
早馬	41	20	21	21	中野	156	76	80	79
東吉村	55	31	24	22	重田	80	37	43	38
中央吉村	53	29	24	19	上宇都	33	17	16	19
中吉村	201	98	103	88	下宇都	36	16	20	19
西吉村	63	33	30	32	平山	44	22	22	24
野吉	178	90	88	64	元平山	83	40	43	40
小松	106	48	58	47	上馬場	19	10	9	13
牧ノ内	11	5	6	10	西上馬場	52	27	25	25
緒ヶ宇都	56	24	32	30	馬場	36	14	22	21
仮屋	30	11	19	16	下馬場	91	47	44	38
野井倉	168	61	107	94	西馬場	51	21	30	29
下野井倉	125	56	69	52	上大久保	23	9	14	11

行政区名	計	男	女	世帯数
大久保	36	17	19	22
東大久保	101	45	56	49
西大久保	46	20	26	24
普現堂	77	35	42	39
西普現堂	63	28	35	26
上普現堂	127	64	63	59
片平	117	58	59	58
花立	19	11	8	9
春日	2	1	1	1
蓬原団地	39	14	25	18
蓬原住宅	43	17	26	11
東原東	175	94	81	78
東原中	184	93	91	76
東原西	172	74	98	80
下方限	37	17	20	17
中方限	99	49	50	47
頭方限	156	75	81	60
岩屋	91	43	48	43
稲荷下	155	74	81	70
野神鍋	85	40	45	38
沢津ヶ峯	60	31	29	29
立本	91	44	47	46
草野	175	90	85	71
宮下	81	40	41	43
下原	35	20	15	13
岩瀬戸	0	0	0	0
野神小住宅	4	2	2	3
野神団地	16	6	10	5
新沢津峯	0	0	0	0
野神住宅	47	24	23	10
宇都鼻	143	60	83	59
下宇都鼻	129	60	69	60
供養松	89	45	44	44
荷返	71	34	37	36
中須	100	48	52	42
高井田	120	55	65	52
東下	59	26	33	29
西下	74	36	38	35
東中組	21	11	10	10
西中組	79	33	46	33
前村	39	20	19	21
原田団地	15	6	9	7
宇都住宅	3	2	1	2
原田住宅	39	18	21	10

行政区名	計	男	女	世帯数
芝用	230	109	121	91
川添	65	37	28	25
田淵	50	24	26	25
山重	26	15	11	14
柳谷	17	10	7	8
上山重	38	20	18	16
上平野	17	8	9	7
平野	90	47	43	39
下平野	75	41	34	38
倉ヶ崎	38	18	20	21
水之谷	13	8	5	6
本地	30	14	16	22
曲	19	8	11	11
抜谷	11	4	7	5
清水	78	37	41	31
山重鍋	50	25	25	22
五ヶ丘	29	17	12	14
山重団地	19	8	11	8
芝用住宅	32	16	16	8

合計	11,206	5,333	5,873	5,226
----	--------	-------	-------	-------

総合計	32,644	15,461	17,183	15,836
-----	--------	--------	--------	--------

資料：市情報管理課

### 3 事業所

(1) 産業大分類別事業所数、男女別従業者数

(平成26年7月1日現在)

産業分類	事業所数	従業者数		
		総数	男	女
A～S 全 産 業	1,552	13,626	7,457	6,162
A～R 全産業（S公務を除く）	1,529	12,996	7,043	5,946
A～B 農 林 漁 業	83	753	560	193
A 農 業 、 林 業	66	617	436	181
B 漁 業	17	136	124	12
C～S 非 農 林 漁 業	1,469	12,873	6,897	5,969
C～R 非農林漁業（S公務を除く）	1,446	12,243	6,483	5,753
C 鉱 業 、 採 石 業 、 砂 利 採 取 業	3	25	21	4
D 建 設 業	121	960	816	144
E 製 造 業	145	2,283	1,415	868
F 電 気 ・ ガ ス ・ 熱 供 給 ・ 水 道 業	2	33	24	9
G 情 報 通 信 業	4	25	14	11
H 運 輸 業 、 郵 便 業	73	1,197	1,061	136
I 卸 売 業 ・ 小 売 業	391	2,258	1,032	1,219
J 金 融 業 ・ 保 険 業	23	174	61	113
K 不 動 産 業 、 物 品 賃 貸 業	26	73	39	34
L 学 術 研 究 、 専 門 ・ 技 術 サ ー ビ ス 業	49	316	221	95
M 宿 泊 業 、 飲 食 サ ー ビ ス 業	154	808	235	573
N 生 活 関 連 サ ー ビ ス 業 、 娯 楽 業	144	391	179	212
O 教 育 、 学 習 支 援 業	61	598	260	338
P 医 療 、 福 祉	132	2,193	570	1,623
Q 複 合 サ ー ビ ス 業	30	303	166	137
R サ ー ビ ス 業 （ 他 に 分 類 さ れ な い も の ）	88	606	369	237
S 公 務 （ 他 に 分 類 さ れ な い も の ）	23	630	414	216

資料：経済センサス基礎調査

注：従業者総数には男女別の不詳を含む

## 4 製造業

(1) 業種別事業所数・従業者数及び製造品出荷額（従業者数4人以上の事業所）

（各年12月31日現在）

区 分	平成22年度			平成23年度			平成24年度			平成25年度		
	事業所数	従業者数	出荷額(万円)	事業所数	従業者数	出荷額(万円)	事業所数	従業者数	出荷額(万円)	事業所数	従業者数	出荷額(万円)
総 数	86	1,941	15,483,618	81	1,903	16,085,662	81	1,989	17,369,207	79	2,013	18,778,512
食 料 品	21	864	4,368,147	21	852	3,918,607	20	890	5,315,962	18	847	4,911,140
飲料・たばこ・飼料	45	578	10,384,454	43	535	11,488,106	44	595	11,264,977	44	594	13,006,573
衣服・繊維製品	-	-	-	-	-	-	-	-	-	-	-	-
繊維工業	1	134	x	1	167	x	1	168	x	2	177	x
木材・木製品	2	12	x	2	13	x	2	13	x	2	14	x
家具・装備品	-	-	-	-	-	-	-	-	-	-	-	-
パルプ・紙・紙加工品	1	30	x	1	31	x	1	32	x	1	36	x
印刷・印刷関連	2	17	x	1	16	x	2	16	x	2	16	x
化学工業	1	6	x	1	7	x	1	5	x	1	5	x
石油・石炭製品	-	-	-	-	-	-	-	-	-	-	-	-
プラスチック製品	1	15	x	1	13	x	1	10	x	1	14	x
ゴ ム 製 品	-	-	-	-	-	-	-	-	-	-	-	-
なめし皮・同製品・毛皮	-	-	-	-	-	-	-	-	-	-	-	-
窯業・土石製品	5	64	211,204	5	71	181,106	4	57	165,225	4	57	201,644
鉄 鋼 業	-	-	-	-	-	-	-	-	-	-	-	-
非 鉄 金 属	-	-	-	-	-	-	-	-	-	-	-	-
金 属 製 品	1	12	x	1	11	x	1	11	x	-	-	-
一般機械器具	-	-	-	-	-	-	-	-	-	-	-	-
はん用機械器具	-	-	-	1	45	x	-	-	-	-	-	-
生産用機械器具	3	70	83,541	2	29	x	3	67	111,395	3	65	108,305
業務用機械器具	-	-	-	-	-	-	-	-	-	-	-	-
電気機械器具	1	112	x	1	113	x	1	125	x	1	188	x
情報通信機械器具	-	-	-	-	-	-	-	-	-	-	-	-
電子部品・デバイス	2	27	x	-	-	-	-	-	-	-	-	-
輸送用機械器具	-	-	-	-	-	-	-	-	-	-	-	-
精密機械機具	-	-	-	-	-	-	-	-	-	-	-	-
そ の 他	-	-	-	-	-	-	-	-	-	-	-	-

資料：工業統計調査

注：平成23年度については、「平成24年経済センサスー活動調査」の結果

## 5 商業・貿易

### (1) 商業の概況

(各年6月1日現在)

区 分	平成19年				平成26年			
	事業所数	従業者数	年間商品販売額 (万円)	売場面積 (m <sup>2</sup> )	事業所数	従業者数	年間商品販売額 (万円)	売場面積 (m <sup>2</sup> )
総 数	450	2,123	4,695,971	-	315	1,665	8,716,800	-
卸 売 業 計	46	246	1,473,266	-	54	336	6,495,700	-
小 売 業 計	404	1,877	3,222,705	50,413	261	1,329	2,221,100	36,904
各 種 商 品 小 売 業	6	105	261,451	5,621	-	-	-	-
織物・衣服・ 身の回り小売業	25	88	101,013	3,957	19	57	64,300	x
飲 食 料 品 小 売 業	173	839	1,204,585	20,367	96	638	880,300	16,175
自動車・自転車 小 売 業	27	106	145,791	2,504	21	95	147,500	527
家具・じゅう器・ 機械器具小売業	36	119	229,260	9,048	30	88	139,100	3,000
そ の 他 の 小 売 業	137	620	1,280,605	8,916	101	457	x	x

資料：商業統計調査

### (2) 曾於地域公設地方卸売市場の取扱高

(単位：t, 千円)

区 分	総 数		野 菜		果 実		花 き		そ の 他	
	数量	金額	数量	金額	数量	金額	数量	金額	数量	金額
平成23年度	2,395	405,238	1,698	265,511	598	101,792	52	20,452	47	17,483
平成24年度	2,488	403,310	1,732	259,997	672	110,199	47	17,827	37	15,287
平成25年度	2,312	390,029	1,532	246,998	699	112,749	41	14,940	39	15,342
平成26年度	2,060	361,204	1,378	225,920	611	103,900	39	15,648	32	15,736
平成27年度	1,963	392,542	1,333	248,543	552	110,332	41	15,455	36	18,212

資料：曾於地域公設地方卸売市場



## (3) 志布志港貿易額

## ①輸出

(単位：千円)

区 分	平成23年	平成24年	平成25年	平成26年	平成27年
総 額	#VALUE!	#VALUE!	#VALUE!	#VALUE!	34,032,692
食料品及び動物	808,377	132,476	157,589	183,625	504,922
飲料及びたばこ	33,878	72,069	101,865	73,231	121,984
食料に適さない 原 材 料	2,567,019	3,084,374	4,919,161	5,296,161	5,409,466
鉱物性燃料	-	-	-	-	-
動植物性油脂	-	-	-	-	-
化 学 製 品	182,529	-	491,880	1,409,347	1,704,932
原 料 別 製 品	5,715,708	6,006,434	9,279,905	10,354,585	9,448,483
機 械 類 及 び 輸 送 用 機 器 類	15,940,898	4,254,711	2,399,283	2,107,989	3,444,566
雑 製 品	17,818	34,716	91,167	131,850	208,660
特 殊 取 扱 品	609,638	718,246	17,768,049	21,162,573	13,156,455
そ の 他	-	-	-	-	-

資料：鹿児島県統計年鑑

## ②輸入

(単位：千円)

区 分	平成23年	平成24年	平成25年	平成26年	平成27年
総 額	122,954,593	127,286,486	149,957,549	170,835,921	162,994,808
食料品及び動物	63,065,569	84,422,557	104,481,556	97,430,368	96,202,728
飲料及びたばこ	-	39,360	36,963	-	-
食料に適さない 原 材 料	27,605,213	20,807,922	18,099,708	15,951,312	15,243,063
鉱物性燃料	9,757,686	163,014	131,772	21,133,953	13,178,403
動植物性油脂	238,445	333,021	269,878	-	-
化 学 製 品	9,267,922	9,703,440	11,144,847	11,393,207	13,396,743
原 料 別 製 品	9,689,696	8,474,429	10,337,001	13,527,340	13,076,023
機 械 類 及 び 輸 送 用 機 器 類	1,686,732	2,087,940	4,306,019	11,399,741	10,496,391
雑 製 品	1,461,922	1,193,487	1,117,939	-	-
特 殊 取 扱 品	181,408	61,316	31,866	-	-

資料：鹿児島県統計年鑑

(4) 酒類消費量

(単位：kl)

区分	合計	清酒	合成清酒	焼酎	みりん	ビール	果実酒類	ウイスキー類	スピリッツ類	リキュール類	発泡酒	雑酒
平成22年度	4,389	47	9	1,342	19	920	24	12	32	454	691	840
平成23年度	4,422	52	6	1,355	20	868	30	14	39	530	618	890
平成24年度	4,406	55	5	1,326	18	854	36	15	45	606	555	891
平成25年度	4,670	61	5	1,342	18	910	43	19	53	730	552	939
平成26年度	4,162	57	5	1,179	21	731	42	21	64	735	535	774

資料：国税庁ホームページ 酒税 税務署別酒類販売（消費）数量

注：大隅税務署管内分

## 6 農林水産業

### (1) 経営耕地面積及び経営体数（販売農家）

（各年2月1日現在）

区 分		平成12年	平成17年	平成22年	平成27年	
経営耕地総面積 (a)		451,832	413,404	445,932	425,974	
田	経営体数	2,332	1,975	1,486	1,047	
	面積 (a)	総面積	106,956	99,181	92,428	81,472
		稲を作った田	73,423	64,222	58,854	65,263
		稲以外の作物のみ作った田	26,729	30,003	30,718	15,846
畑	経営体数	2,265	1,917	1,466	1,099	
	面積 (a)	総面積	272,731	242,247	251,180	236,304
		普通畑	253,941	232,187	161,958	169,163
		牧草専用地	10,354	2,717	13,350	11,510
樹園地	経営体数	402	312	241	189	
	面積 (a)	72,145	71,976	102,324	108,198	

資料：農林業センサス

### (2) 経営耕地面積規模別農家数（販売農家）

（各年2月1日現在）

区 分	計	0.3ha未満	0.3～0.99ha	1.0～2.99ha	3.0～4.99ha	5.0ha以上
平成12年	2,696	46	1,128	1,212	183	127
平成17年	2,337	61	995	951	182	148
平成22年	1,775	37	691	725	166	156
平成27年	1,398	37	477	522	130	196

資料：農林業センサス

### (3) 男女別世帯員数（販売農家）

（各年2月1日現在）

区 分	総数	男			女		
		計	14歳以下	15歳以上	計	14歳以下	15歳以上
平成12年	8,083	3,967	390	3,577	4,116	438	3,678
平成17年	6,672	3,298	224	3,074	3,374	237	3,137
平成22年	4,840	2,399	141	2,258	2,441	159	2,282
平成27年	3,352	1,722	68	1,654	1,630	83	1,547

資料：農林業センサス

## (4) 農家数の概況

(各年2月1日現在)

区 分	総農家	自給的 農家	販売 農家	専 業	兼 業			
					第1種	第2種		世帯主 農業主
						世帯主 農業主	世帯主 農業主	
平成7年	3,833	683	3,150	1,354	712	576	1,084	124
平成12年	3,497	801	2,696	1,299	552	468	845	142
平成17年	3,148	811	2,337	1,282	446	385	609	93
平成22年	2,657	882	1,775	1,137	244	-	394	-
平成27年	2,133	809	1,324	872	162	-	290	-

資料：農林業センサス

## (5) 主要農産物の収穫面積及び収穫量

(単位：ha, t)

区 分		平成21年	平成22年	平成23年	平成24年	平成25年
水 稻	作付面積	811	757	777	775	731
	収 穫 量	3,910	3,510	3,220	3,660	3,330
陸 稻	作付面積	-	-	-	-	-
	収 穫 量	-	-	-	-	-
小 麦	作付面積	0	0	0	0	0
	収 穫 量	0	0	0	0	0
二条大麦	作付面積	1	-	-	-	-
	収 穫 量	3	-	-	-	-
甘 藷	作付面積	-	-	-	-	-
	収 穫 量	-	-	-	-	-
春植えば れいしょ	作付面積	-	-	-	-	-
	収 穫 量	-	-	-	-	-
大 豆	作付面積	4	-	-	0	0
	収 穫 量	7	-	-	0	0

資料：鹿児島県統計年鑑

## (6) 荒茶生産量及び工場数・栽培農家戸数

区 分	茶種別荒茶生産量 (t)					荒茶工場数	栽培農家戸数
	総数	かぶせ茶	煎茶	玉緑茶	番茶		
平成22年	4,106	41	2,580	75	1,410	71	209
平成23年	3,853	11	2,670	74	1,098	71	213
平成24年	4,032	74	2,756	85	1,117	67	204
平成25年	3,752	22	2,453	74	1,203	64	197
平成26年	3,666	21	2,536	86	1,024	58	186

資料：鹿児島県統計年鑑

## (7) 家畜・家きん飼養頭羽数・飼養戸数

区 分		平成22年	平成23年	平成24年	平成25年	平成26年	
乳用牛	戸 数	16	13	13	…	…	
	頭 数	880	860	860	…	…	
肉用牛	戸 数	847	790	727	…	…	
	頭 数	19,200	18,000	17,900	…	…	
馬	戸 数	-	-	-	…	…	
	頭 数	-	-	-	…	…	
豚	戸 数	61	64	60	…	…	
	頭 数	121,600	115,900	114,700	…	…	
山羊	戸 数	5	5	7	…	…	
	頭 数	11	11	13	…	…	
鶏	卵用種	戸 数	4	2	2	…	…
		羽数(千羽)	164	x	x	…	…
	肉用種	戸 数	19	21	26	…	…
		羽数(千羽)	735	1,063	1,223	…	…

資料：鹿児島県統計年鑑

注：飼養戸数2戸以下及び秘密保持の必要のあるものと、調査結果の不明なもの及び未公開のものはxとした。

## (8) 葉たばこ耕作状況

区 分	耕地面積 (a)	耕作人員	買入		1 kg当たり	10 a 当たり	
			重量 (kg)	買入代金 (千円)	代金 (円)	重量 (kg)	買入代金 (千円)
平成21年	4,930.0	33	119,481.0	213,646	1,788	242	433
平成22年	3,945.0	27	76,692.5	143,462	1,871	194	364
平成23年	3,510.0	25	72,390.0	134,769	1,862	206	384
平成24年	1,330.0	9	29,899.0	53,111	1,776	225	399
平成25年	1,270.0	8	31,375.0	65,208	2,078	247	513

資料：鹿児島県統計年鑑

## (9) 公私有林面積

(単位：ha)

区 分			平成22年	平成23年	平成24年	平成25年	平成26年
総 面 積			11,430	11,430	11,411	11,411	11,411
樹林地	針葉樹	人工林	7,298	7,298	7,158	7,158	7,158
		天然林	2	2	2	2	2
	広葉樹	人工林	590	590	587	587	587
		天然林	2,968	2,968	3,014	3,014	3,014
	特殊樹林	2	2	2	2	2	
竹 林			263	263	280	280	280
伐採跡地災害跡地			61	61	127	127	127
未立木地			231	231	231	231	231
更新困難地			15	15	11	11	11
そ の 他			-	-	-	-	-

資料：鹿児島県統計年鑑

## (10) 公私有林造林面積

(単位：ha)

区 分	総数	樹種別植栽			
		マ ツ	ス ギ	ヒノキ	その他
平成22年	50	-	41	5	4
平成23年	53	-	48	-	5
平成24年	28	-	24	0	4
平成25年	47	-	44	-	3
平成26年	25	-	25	-	-

資料：鹿児島県統計年鑑

## (11) 農地の転用状況

区 分	平成23年		平成24年		平成25年		平成26年		平成27年	
	件数	面積 (㎡)	件数	面積 (㎡)	件数	面積 (㎡)	件数	面積 (㎡)	件数	面積 (㎡)
総 数	89	124,416	95	171,295	112	156,182	128	275,045	121	177,057
農 家 住 宅	7	4,336	4	3,571	6	5,586	6	5,411	10	8,946
一 般 住 宅	27	11,714	27	12,954	44	22,623	25	11,388	27	16,158
山 林	13	31,324	11	16,839	10	20,946	13	31,509	8	18,650
道水路・鉄道用地	1	328	2	1,208	7	2,231	3	228	4	530
農林漁業用施設	8	22,413	14	72,249	11	60,828	17	88,617	14	44,358
駐車場・資材置場	10	17,870	12	10,280	13	10,750	12	23,032	21	22,635
集団住宅その他	15	16,308	19	34,476	11	19,173	15	26,139	18	26,520
土石等採取用地	2	10,643	1	3,860	0	0	1	3,823	0	0
店 舗 等 施 設	5	6,348	4	12,326	2	2,315	2	1,324	3	5,378
官公署・病院等 公的施設	1	3,132	1	3,532	6	10,297	1	3,807	3	2,388
学 校 用 地	0	0	0	0	0	0	0	0	0	0
そ の 他	0	0	0	0	2	1,433	33	79,767	13	31,494

資料：市農業委員会

## (12) 漁業経営体の概況

(各年11月1日現在)

区 分		平成10年	平成15年	平成20年	平成25年	
漁 業 経 営 体 数		86	65	54	76	
漁 船 数	無 動 力 船 隻 数	-	-	0	3	
	船 外 機 付 船 隻 数	34	-	5	1	
	動 力 船	隻 数	95	88	63	92
		ト ン 数	404.33	310.26	250.40	333.30
		馬 力 数	4,354	2,989	-	-
最 盛 期 の 海 上 作 業 従 事 者 数	計	148	93	83	80	
	家 族 ( 人 )	89	62	48	54	
	雇 用 者 ( 人 )	59	31	35	26	
漁 獲 金 額 ( 万 円 )		55,747	41,871	-	-	
1 経 営 体 当 たり 漁 獲 金 額 ( 万 円 )		648	644	-	-	

資料：漁業センサス

## (13) 年齢別漁業従事者数

(各年11月1日現在)

区 分	総数	15～19歳	20～29歳	30～39歳	40～49歳	50～59歳	60歳以上
平 成 10 年	130	-	3	10	22	30	65
平 成 15 年	102	-	3	6	11	27	55
平 成 20 年	75	-	7	3	8	19	38
平 成 25 年	95	1	4	13	12	14	51

資料：漁業センサス



## 7 市民所得・金融

### (1) 市民所得主要指標

(単位：人、千円、%)

区 分	人 口	総 額		人口1人当たり			
		総生産	所 得	総生産		所 得	
				実額	対県計格差	実額	対県計格差
平成21年度	33,394	129,488,374	73,027,788	3,878	123.8	2,187	95.2
平成22年度	33,034	128,741,826	77,932,419	3,897	121.7	2,359	98.3
平成23年度	32,827	130,092,168	77,745,627	3,963	123.6	2,368	98.4
平成24年度	32,446	132,350,165	73,778,613	4,079	128.9	2,274	95.3
平成25年度	32,206	129,489,758	75,328,564	4,021	127.8	2,339	97.5

資料：市町村民所得推計報告書

### (2) 市民所得の分配

(単位：百万円、%)

区 分	平成21年度		平成22年度		平成23年度		平成24年度		平成25年度		
	実 額	構成比	実 額	構成比	実 額	構成比	実 額	構成比	実 額	構成比	
市民所得	73,028	100.0	77,932	100.0	77,746	100.0	73,779	100.0	75,329	100.0	
雇 用 者 報 酬	計	42,930	58.8	42,789	54.9	43,136	55.5	42,851	58.1	42,130	55.9
	賃金俸給	36,054	49.4	35,777	45.9	36,063	46.4	35,416	48.0	34,631	46.0
	雇主の現実 社会負担	5,050	6.9	5,448	7.0	5,652	7.3	5,795	7.9	5,833	7.7
	雇主の帰属 社会負担	1,826	2.5	1,564	2.0	1,421	1.8	1,640	2.2	1,666	2.2
財 産 所 得	計	3,733	5.1	4,807	6.2	4,777	6.1	4,912	6.7	5,023	6.7
	一般政府	△ 467	-0.6	△ 659	-0.8	△ 611	-0.8	△ 606	-0.8	△ 528	-0.7
	家 計	4,081	5.6	5,268	6.8	5,232	6.7	5,353	7.3	5,402	7.2
	対家計民間 非営利団体	119	0.2	198	0.3	155	0.2	164	0.2	149	0.2
企 業 所 得	計	26,366	36.1	30,337	38.9	29,833	38.4	26,016	35.3	28,176	37.4
	民 間 法 人 企 業	18,782	25.7	21,642	27.8	21,301	27.4	16,937	23.0	18,906	25.1
	公 的 企 業	△ 4	0.0	17	0.0	32	0.0	44	0.1	58	0.1
	個 人 企 業	7,587	10.4	8,678	11.1	8,499	10.9	9,036	12.2	9,211	12.2

資料：市町村民所得推計報告書

## (3) 市内総生産

(単位：百万円、%)

区 分	平成21年度		平成22年度		平成23年度		平成24年度		平成25年度			
	実 額	構成比	実 額	構成比	実 額	構成比	実 額	構成比	実 額	構成比		
総 生 産	129,488	100.0	129,214	100.0	131,793	100.0	133,385	100.0	129,490	100.0		
第 一 次 産 業	計	10,679	8.2	10,911	8.4	14,460	11.0	14,903	11.2	14,103	10.9	
	農 業	8,824	6.8	8,617	6.7	10,913	8.3	10,862	8.1	10,060	7.8	
	林 業	175	0.1	143	0.1	179	0.1	146	0.1	178	0.1	
	水 産 業	1,680	1.3	2,150	1.7	3,369	2.6	3,896	2.9	3,865	3.0	
第 二 次 産 業	計	27,142	21.0	26,099	20.2	24,029	18.2	26,387	19.8	22,831	17.6	
	鉱 業	73	0.1	95	0.1	115	0.1	105	0.1	114	0.1	
	製 造 業	20,104	15.5	18,343	14.2	14,969	11.4	18,091	13.6	14,154	10.9	
	建 設 業	6,965	5.4	7,660	5.9	8,965	6.8	8,191	6.1	8,564	6.6	
第 三 次 産 業	計	91,033	70.3	91,458	70.8	92,384	70.1	91,184	68.4	91,527	70.7	
	電 気・ガ 斯・道 水 卸 売 業	2,395	1.8	2,279	1.8	1,982	1.5	1,835	1.4	1,931	1.5	
	小 売 業	8,411	6.5	8,237	6.4	8,746	6.6	8,328	6.2	8,238	6.4	
	金 融・保 険 業	2,328	1.8	2,320	1.8	2,244	1.7	2,199	1.6	2,165	1.7	
	不 動 産 業	13,927	10.8	14,092	10.9	13,433	10.2	13,136	9.8	12,940	10.0	
	運 輸 通 信 業	30,004	23.2	30,604	23.7	31,768	24.1	31,204	23.4	31,792	24.6	
	サ ー ビ ス 業	16,071	12.4	16,054	12.4	16,137	12.2	16,338	12.2	16,572	12.8	
	政 府 サ ー ビ ス 生 産 者	計	15,447	11.9	15,220	11.8	15,191	11.5	15,120	11.3	14,935	11.5
		電 気・ガ 斯・水 道	415	0.3	411	0.3	406	0.3	418	0.3	409	0.3
		サ ー ビ ス 業	3,988	3.1	3,938	3.0	4,002	3.0	3,945	3.0	3,897	3.0
		公 務	11,044	8.5	10,870	8.4	10,784	8.2	10,757	8.1	10,629	8.2
	対 家 計 間 非 営 利 サ ー ビ ス	2,450	1.9	2,652	2.1	2,882	2.2	3,024	2.3	2,953	2.3	
輸 入 品 に 課 税 関 税 (控 除) 総 資 本 形 成 に 係 る 消 費 税	1,187	0.9	1,297	1.0	1,549	1.2	1,598	1.2	1,731	1.3		
(控 除) 帰 属 利 子	0	0.0	0	0.0	0	0.0	0	0.0	0	0.0		

資料：市町村民所得推計報告書

## (4) 金融機関別店舗数

(各年4月1日現在)

区 分	都 市・地 方 銀 行		信 用 金 庫		信 用 協 同 組 合	第 二 地 方 銀 行		農 協		漁 協		農 林 中 金	商 工 中 金	日 本 政 策 金 融 公 庫	労 働 金 庫	日 本 政 策 投 資 銀 行	保 険 会 社		貸 金 業 者
	本 店	支 店	本 店	支 店		本 店	支 店	連 合 会 社	組 合 単 位	連 合 会 社	組 合 単 位						生 命 保 険	損 害 保 険	
平成24年	-	2	-	2	1	-	1	-	1	-	-	-	-	-	1	-	-	-	-
平成25年	-	2	-	2	1	-	1	-	1	-	-	-	-	-	1	-	-	-	-

資料：鹿児島県統計年鑑

## 8 交通・運輸・通信

### (1) 車種別自動車保有台数

(各年3月31日現在)

区 分		平成24年	平成25年	平成26年	平成27年	平成28年
総 数		32,073	…	32,210	32,302	32,264
貨 物 車	普 通 車	1,268	…	1,251	1,293	1,283
	小 型 車	1,592	…	1,496	1,487	1,460
	被けん引車	703	…	720	748	836
乗 合 用		68	…	60	60	57
乗 用 車	普 通 車	3,754	…	3,867	3,882	3,901
	小 型 車	6,656	…	6,474	6,379	6,274
特 種 ( 殊 ) 用 途 用	特殊用途用	752	…	716	691	691
	大型特殊	318	…	321	323	327
軽 自 動 車		16,545	…	16,881	16,995	16,990
小 型 二 輪		417	…	424	444	445

資料：鹿児島県統計年鑑

注：平成25年については資料なし

### (2) 軽自動車等登録台数

(平成28年4月1日現在)

区 分	総 数	軽 自 動 車					小型二輪
		軽二輪	軽三輪	軽 四 輪			
				乗 用	自家用貨物	営業用貨物	
平成28年	22,060	355	-	9,675	6,744	44	435

区 分	小型特殊		原動機付自転車			
	農耕用	その他	50 c c 以下	51~90 c c	91~125 c c	ミニカー
平成28年	2,121	253	2,140	90	157	44

資料：市税務課

(3) 志布志港海上輸移出入貨物量

①輸移出

(単位：t)

区 分	平成23年	平成24年	平成25年	平成26年
総 数	3,396,230	3,440,002	3,712,620	3,973,801
農 水 産 品	508,133	495,947	734,341	735,721
林 産 品	4,700	17,966	34,527	91,755
鉱 産 品	3,662	773	525	635
金属機械工業品	11,048	37,086	16,700	24,943
化学工業品	6,947	16,746	11,339	12,772
軽工業品	26,334	12,006	11,187	14,387
雑工業品	60,436	42,643	40,305	53,380
特 殊 品	37,200	81,140	88,881	143,843
分類不能	0	0	0	0
航送車両	2,737,770	2,735,695	2,774,815	2,896,365

資料：鹿児島県統計年鑑

② 輸移入

(単位：t)

区 分	平成23年	平成24年	平成25年	平成26年
総 数	3,396,230	3,440,002	3,712,620	3,973,801
農 水 産 品	508,133	495,947	734,341	735,721
林 産 品	4,700	17,966	34,527	91,755
鉱 産 品	3,662	773	525	635
金属機械工業品	11,048	37,086	16,700	24,943
化学工業品	6,947	16,746	11,339	12,772
軽工業品	26,334	12,006	11,187	14,387
雑工業品	60,436	42,643	40,305	53,380
特 殊 品	37,200	81,140	88,881	143,843
分類不能	0	0	0	0
航送車両	737,770	2,735,695	2,774,815	2,896,365

資料：鹿児島県統計年鑑

## (4) 郵便施設の状況

(平成28年3月31日現在)

区 分	直営の郵便局	簡易郵便局	ポスト数
平成28年	13	8	80

資料：日本郵便株式会社九州支社

## (5) 電話施設の状況

区 分	総 数	一般加入		I S D N回線利用者
		住宅用	事務用	
平成23年度	11,181	9,396	1,785	956
平成24年度	10,643	9,026	1,617	871
平成25年度	10,166	8,688	1,478	821
平成26年度	9,226	7,819	1,407	769
平成27年度	8,304	7,007	1,297	722

資料：西日本電信電話株式会社鹿児島支店

## (6) 市ホームページアクセス状況

区 分	平成24年		平成25年		平成26年		平成27年	
	志布志市 トップページ	一日平均	志布志市 トップページ	一日平均	志布志市 トップページ	一日平均	志布志市 トップページ	一日平均
総 数	275,492	758	240,803	660	254,840	685	277,479	750
1月	23,048	743	21,974	709	20,370	657	22,488	725
2月	22,577	779	19,537	698	12,166	393	19,399	626
3月	21,968	709	20,849	673	21,872	706	22,184	716
4月	20,434	681	20,875	696	21,712	700	22,633	730
5月	20,900	674	20,381	657	20,659	666	21,683	700
6月	23,373	779	20,186	673	23,369	754	26,564	857
7月	25,129	811	22,574	728	26,016	839	26,421	852
8月	23,610	762	21,089	680	22,311	720	24,734	798
9月	22,221	741	18,123	604	21,117	681	22,009	734
10月	25,458	821	19,288	622	24,465	789	23,352	753
11月	25,352	845	18,089	603	20,253	653	23,315	777
12月	21,422	691	17,838	575	20,530	662	22,697	732

資料：市情報管理課

## 9 電気・水道

### (1) 電灯・電力の需要状況

区 分		低圧		
		電 灯	電力	
			低圧	その他
平成23年度	契 約 口 数	23,995	2,527	1,562
	使用量 (M w h)	78,219	21,653	6,972
平成24年度	契 約 口 数	23,996	2,483	1,441
	使用量 (M w h)	77,239	21,572	4,620
平成25年度	契 約 口 数	24,162	2,477	1,451
	使用量 (M w h)	77,785	25,600	5,311
平成26年度	契 約 口 数	24,297	2,551	1,495
	使用量 (M w h)	75,747	24,213	4,399
平成27年度	契 約 口 数	24,305	2,540	1,481
	使用量 (M w h)	74,141	23,344	3,795

資料：九州電力株式会社鹿屋営業所

### (2) 給水人口と給水量

区 分	給水 区域内 人口	計画給 水人口	給水 人口	普及率 (%)	給水 件数	配水量(m <sup>3</sup> )			
						年間	一月 平均	一日 最大	一日 平均
平成23年	34,076	37,570	33,754	99.06	16,914	5,641,481	470,123	21,758	15,456
平成24年	33,736	37,570	33,429	99.09	16,865	5,691,428	474,286	18,539	15,593
平成25年	33,518	37,570	33,229	99.14	16,895	5,669,348	472,446	19,763	15,532
平成26年	33,010	37,570	32,752	99.22	16,864	5,412,360	451,030	17,464	14,828
平成27年	32,575	37,570	32,414	99.51	16,830	5,515,710	459,643	17,599	15,070

資料：市水道課

## (3) 用途別使用水量

(単位：m<sup>3</sup>)

区 分		計	一般用	営業用	官公署用	団体用	工業用
平成23年	計	4,741,896	3,358,813	596,299	147,239	13,404	247,889
	上水道	2,657,469	1,769,883	525,538	77,853	0	170,881
	簡易水道	2,084,427	1,588,930	70,761	69,386	13,404	77,008
平成24年	計	4,692,297	3,271,447	625,398	141,324	14,090	262,828
	上水道	2,636,701	1,729,381	549,159	74,273	0	172,468
	簡易水道	2,055,596	1,542,066	76,239	67,051	14,090	90,360
平成25年	計	4,688,874	3,278,895	634,708	137,911	8,419	246,072
	上水道	2,650,787	1,733,625	560,988	70,750	0	175,834
	簡易水道	2,038,087	1,545,270	73,720	67,161	8,419	70,238
平成26年	計	4,483,601	3,145,260	613,167	123,616	0	239,979
	上水道	2,570,127	1,665,751	541,459	64,374	0	187,603
	簡易水道	1,913,474	1,479,509	71,708	59,242	0	52,376
平成27年	計	4,500,294	3,133,923	629,578	134,199	0	243,582
	上水道	2,566,778	1,666,655	535,003	70,194	0	184,250
	簡易水道	1,933,516	1,467,268	94,575	64,005	0	59,332

区 分		プール用	臨時用	船舶用	農業用	その他
平成23年	計	34,234	0	61,805	241,646	40,567
	上水道	5,282	0	61,805	46,148	79
	簡易水道	28,952	0	0	195,498	40,488
平成24年	計	35,900	86	65,018	234,322	41,884
	上水道	7,975	86	65,018	38,255	86
	簡易水道	27,925	0	0	196,067	41,798
平成25年	計	37,161	52	62,645	238,709	44,302
	上水道	5,878	0	62,645	37,818	3,249
	簡易水道	31,283	52	0	200,891	41,053
平成26年	計	28,480	273	68,578	221,022	43,226
	上水道	5,681	19	68,578	34,610	2,052
	簡易水道	22,799	254	0	186,412	41,174
平成27年	計	21,930	188	72,195	220,616	44,083
	上水道	4,670	7	72,195	31,249	2,555
	簡易水道	17,260	181	0	189,367	41,528

資料：市水道課

## 10 保健・衛生

### (1) 医療施設の状況

(各年3月31日現在)

区 分	総 数		病 院		診療所		歯科診 療所数	助産所数
	施設数	病床数	施設数	病床数	施設数	病床数		
平成24年	40	455	3	365	24	90	13	0
平成25年	40	453	3	363	24	90	13	0
平成26年	40	453	3	363	24	90	13	0
平成27年	40	453	3	363	24	90	13	0
平成28年	35	453	3	363	19	90	13	0

資料：鹿屋保健所

注：休止中の医療施設を除く

### (2) 医療関係従事者数

(各年3月31日現在)

区 分	医 師	歯科医師	薬剤師
平成24年	33	17	32
平成25年	…	…	…
平成26年	40	19	36
平成27年	…	…	…
平成28年	…	…	…

資料：鹿児島県統計年鑑

### (3) 主要死因別死亡者数

区 分	平成22年度	平成23年度	平成24年度	平成25年度	平成26年度
悪 性 新 生 物	133	137	133	114	133
心 疾 患	81	75	89	77	71
肺 炎 ・ 気 管 支 炎	49	45	61	44	51
不 慮 の 事 故	22	18	22	21	28
老 衰	26	25	34	32	40
肝 疾 患	6	4	3	7	3
脳 血 管 疾 患	51	55	57	37	53
自 殺	13	8	8	9	9
高 血 圧 性 疾 患	3	2	2	2	-
結 核	1	-	-	1	1
そ の 他	102	111	112	115	111

資料：鹿屋保健所



## (4) 予防接種の実施状況

区 分		3種混合	4種混合	2種混合	ポリオ	麻疹風しん(1期)
平成23年度	対象者	1,211	-	285	552	292
	被接種者数	1,037	-	285	551	292
	接種率(%)	85.6	-	100.0	100.0	100.0
平成24年度	対象者	1,197	-	244	1,025	311
	被接種者数	949	-	244	805	283
	接種率(%)	79.3	-	100.0	78.5	91.0
平成25年度	対象者	185	1,011	310	302	134
	被接種者数	185	1,011	258	302	121
	接種率(%)	100.0	100.0	83.2	100.0	90.3
平成26年度	対象者	2,418	2,418	298	2,418	310
	被接種者数	80	1,058	143	123	296
	接種率(%)	3.3	43.8	48	5.1	95.5
平成27年度	対象者	2,390	2,390	267	2,390	296
	被接種者数	9	1,101	176	36	261
	接種率(%)	0.4	46.1	65.9	1.5	88.2

区 分		麻疹風しん(2期)	麻疹風しん(3期)	麻疹風しん(4期)	ヒブ	小児の肺炎球菌
平成23年度	対象者	233	245	257	-	-
	被接種者数	228	240	245	-	-
	接種率(%)	97.9	98	95.3	-	-
平成24年度	対象者	305	306	265	-	-
	被接種者数	238	85	232	-	-
	接種率(%)	78.0	27.8	95.3	-	-
平成25年度	対象者	199	-	-	1,286	1,275
	被接種者数	129	-	-	1,286	1,275
	接種率(%)	64.8	-	-	100.0	100.0
平成26年度	対象者	314	-	-	1,506	1,506
	被接種者数	266	-	-	1,167	1,154
	接種率(%)	84.7	-	-	77.5	76.6
平成27年度	対象者	302	-	-	1,470	1,470
	被接種者数	271	-	-	1,092	1,089
	接種率(%)	89.7	-	-	74.3	74.1

区 分		HPV	水痘	高齢者の肺炎球菌	日本脳炎Ⅰ期	日本脳炎Ⅱ期
平成23年度	対象者	-	-	-	908	125
	被接種者数	-	-	-	776	124
	接種率 (%)	-	-	-	85.5	100.0
平成24年度	対象者	-	-	-	635	156
	被接種者数	-	-	-	622	157
	接種率 (%)	-	-	-	98.0	100.0
平成25年度	対象者	109	-	-	1,164	200
	被接種者数	109	-	-	1,033	172
	接種率 (%)	100.0	-	-	88.7	86.0
平成26年度	対象者	1,136	1,216	2,416	1,531	270
	被接種者数	1	461	1,046	595	237
	接種率 (%)	0.1	37.9	43.3	38.9	87.8
平成27年度	対象者	549	579	2,351	1,555	271
	被接種者数	0	454	843	809	191
	接種率 (%)	0	78.4	35.9	52.0	70.5

区 分		インフルエンザ	B C G
平成23年度	対象者	10,067	301
	被接種者数	6,769	294
	接種率 (%)	67.2	97.7
平成24年度	対象者	10,714	315
	被接種者数	5,511	292
	接種率 (%)	51.4	92.7
平成25年度	対象者	10,324	240
	被接種者数	6,748	233
	接種率 (%)	65.4	97.1
平成26年度	対象者	10,459	292
	被接種者数	6,814	282
	接種率 (%)	65.1	96.6
平成27年度	対象者	10,515	289
	被接種者数	6,400	264
	接種率 (%)	60.9	91.3

資料：市保健課

## (5) 各種検診の実施状況

区分		胃がん	大腸がん	子宮がん	乳がん	肺がん	結核
平成23年度	対象者数	12,431	13,007	10,052	9,147	14,658	6,931
	実施者数	2,761	3,110	1,533	1,083	5,972	4,075
平成24年度	対象者数	12,394	12,930	9,645	8,405	12,535	5,773
	実施者数	3,005	3,487	1,779	1,030	5,885	4,011
平成25年度	対象者数	12,238	11,840	9,637	8,287	11,650	5,435
	実施者数	2,848	3,279	1,737	1,180	4,861	3,333
平成26年度	対象者数	14,234	13,594	9,669	8,821	13,915	7,604
	実施者数	2,789	3,348	1,748	982	5,143	3,676
平成27年度	対象者数	21,611	21,611	14,726	11,640	21,660	11,101
	実施者数	2,496	3,218	1,495	835	5,096	3,647

資料：市保健課

## (6) 狂犬病予防状況

区 分	登録頭数	注射頭数	実施率 (%)
平成23年度	2,443	1,824	74.7
平成24年度	2,323	1,815	78.1
平成25年度	2,232	1,723	77.2
平成26年度	2,122	1,648	77.7
平成27年度	2,056	1,577	76.7

資料：市市民環境課

## (7) ごみ処理状況

(単位：t)

区 分	埋 立 等	資源ごみ
平成23年度	2,482	8,148
平成24年度	2,583	7,693
平成25年度	2,440	8,098
平成26年度	2,454	7,803
平成27年度	2,298	7,336

資料：市市民環境課

## (8) し尿処理状況

(単位：m<sup>3</sup>)

区 分	総 量	汲み取り処理	浄化槽処理
平成23年度	17,374	6,691	10,683
平成24年度	17,478	6,650	10,828
平成25年度	17,224	6,268	10,956
平成26年度	16,899	6,250	10,649
平成27年度	16,864	6,003	10,861

資料：市市民環境課

## (9) 許可を要する食品関係営業施設数

(各年3月31日現在)

区 分	総数	飲食店		菓子製造	コップ式 自動販売機	魚介類 販売	乳類 販売	食肉 販売	氷雪 販売	その他
		食堂	旅館							
平成24年	783	142	18	46	46	60	106	73	1	291
平成25年	762	141	17	44	40	63	102	71	0	284
平成26年	726	135	16	46	38	60	93	68	0	270
平成27年	713	129	17	47	36	61	86	65	0	272
平成28年	703	126	16	48	37	61	86	62	0	267

資料：志布志保健所

注：食堂とは、一般食堂及びレストラン等のことを指す

## (10) 環境衛生監視対象施設数

(各年3月31日現在)

区 分	総数	興行場	ホテル	旅館	簡易 宿舎	理容	美容	クリーニ ング業	火葬場	特定 建築物
平成24年	221	2	3	18	7	53	87	47	1	3
平成25年	229	2	3	18	15	52	88	47	1	3
平成26年	233	2	3	18	15	52	91	47	1	4
平成27年	234	2	3	19	15	52	91	48	1	4
平成28年	235	2	3	20	15	51	91	49	1	4

資料：鹿屋保健所

注：鹿屋保健所管内分

## 11 労働・社会福祉

### (1) 一般職業紹介状況

区 分	新規求人数	新規求職申込数	紹介数	就職数
平成23年度	6,706	5,801	8,627	2,764
平成24年度	6,925	5,604	8,108	2,779
平成25年度	6,832	5,356	7,243	2,612
平成26年度	6,122	5,096	6,572	2,536
平成27年度	6,496	4,909	6,149	2,429

資料：大隅公共職業安定所

注：曾於市・志布志市・曾於郡の合計

### (2) 雇用保険受給状況

(単位：件、千円)

区 分	適用事業所数	被保険者数	受給資格決定件数	支給金額
平成23年度	1,499	17,474	1,591	650,152
平成24年度	1,514	17,637	1,590	645,644
平成25年度	1,500	17,826	1,547	569,683
平成26年度	1,483	18,127	1,399	547,947
平成27年度	1,488	18,262	1,368	459,459

資料：大隅公共職業安定所

注：曾於市・志布志市・曾於郡の合計

## (3) 国民健康保険の被保険者数

区 分	世帯数	被保険者数			
		総数	一般被保険者		退職被保険者
			老人保健医療給付	その他	
平成23年度	6,344	11,189	-	10,651	538
平成24年度	6,185	10,760	-	10,287	473
平成25年度	6,041	10,463	-	10,035	428
平成26年度	5,987	10,254	-	9,860	394
平成27年度	5,813	9,865	-	9,539	326

資料：市保健課

## (4) 国民健康保険の給付状況

(単位：件、千円)

区分		平成23年度		平成24年度		平成25年度		平成26年度		平成27年度	
		一 般	退 職	一 般	退 職	一 般	退 職	一 般	退 職	一 般	退 職
療養諸費	件 数	143,488	8,521	142,397	6,842	140,013	7,381	141,945	6,254	138,399	5,428
	費用額	3,317,807	175,916	3,235,634	158,069	3,292,318	170,207	3,390,027	174,330	3,543,245	132,547
	保険者負担額	2,429,587	123,159	2,361,328	110,715	2,392,988	119,221	2,468,594	121,981	2,571,434	92,719
	一部負担金等	788,175	49,966	773,356	45,708	800,170	49,324	821,759	50,710	880,692	38,506
	他法負担分	100,046	2,790	100,951	1,646	99,160	1,662	99,674	1,639	91,119	1,322
高額療養費	件 数	5,144	225	4,975	237	5,014	235	5,235	234	5,591	191
	給付額	326,071	18,793	319,540	17,595	331,524	19,421	349,929	21,646	384,253	16,663
その他給付	出産育児	件 数	52	54	45	41	41				
		給付額	21,750	22,650	18,840	17,220	17,204				
	葬祭	件 数	65	73	63	70	60				
		給付額	1,950	2,190	1,890	2,100	1,800				

資料：市保健課

## (5) 後期高齢者医療保険の被保険者数

区 分	被保険者数		
	総 数	7割被保険者	9割被保険者
平成23年度	5,945	80	5,865
平成24年度	5,997	72	5,925
平成25年度	6,064	77	5,987
平成26年度	6,059	81	5,978
平成27年度	6,067	102	5,965

資料：市保健課

## (6) 後期高齢者医療保険の給付状況

(単位：千円)

区 分	平成25年度			平成26年度			平成27年度			
	7割	9割	計	7割	9割	計	7割	9割	計	
(療養の給付) 現物給付	診療費	57,223	3,951,491	4,008,714	53,314	4,112,101	4,165,415	61,495	4,184,300	4,245,795
	調 剤	10,312	867,789	878,101	9,861	858,206	868,067	9,839	895,185	905,024
	療養費	1,743	203,365	205,108	1,618	209,658	211,276	1,524	211,882	213,406
	高額療養費	0	0	0	0	0	0	0	0	0
	療養の給付 計	69,278	5,022,645	5,091,923	64,793	5,179,965	5,244,758	72,858	5,291,367	5,364,225
(療養費等) 現金給付	一般診療	0	0	0	0	0	0	0	0	0
	補装具	116	5,684	5,800	155	6,241	6,396	61	7,780	7,841
	マッサージ	0	1,020	1,020	0	288	288	0	503	503
	はり・きゅう	8	10,757	10,765	0	10,781	10,781	0	10,004	10,004
	柔道整復	214	31,480	31,694	530	27,273	27,803	217	28,983	29,200
	その他	0	0	0	0	0	0	0	0	0
	高額療養費	0	0	0	0	0	0	0	0	0
療養費等 計	338	48,941	49,279	685	44,583	45,268	278	47,270	47,548	
総医療費合計	69,616	5,071,586	5,141,202	65,478	5,224,548	5,290,026	73,136	5,338,637	5,411,773	

資料：市保健課

## (7) 国民年金の被保険者数

区 分	第1号被保険者・任意加入被保険者			第3号被保険者数	被保険者総数	付加保険料加入者		
	第1号被保険者数	任意加入被保険者数	計			強制	任意	計
平成23年度	4,893	68	4,961	1,857	6,818	38	233	271
平成24年度	4,662	54	4,716	1,825	6,541	43	209	252
平成25年度	4,379	51	4,430	1,796	6,226	45	181	226
平成26年度	4,121	48	4,169	1,748	5,917	46	171	217
平成27年度	3,890	48	3,938	1,701	5,639	44	164	208

資料：鹿屋年金事務所

## (8) 国民年金の受給権者給付状況

(単位：人、千円)

区 分	総 計		老齢給付		障害給付		遺族年金		老齢福祉年金	
	受給権者数	年金額	受給権者数	年金額	受給権者数	年金額	受給権者数	年金額	受給権者数	年金額
平成23年度	10,585	7,052,015	9,472	6,103,777	990	861,098	123	86,740	x	x
平成24年度	10,721	7,178,360	9,635	6,255,538	974	841,076	112	81,344	x	x
平成25年度	10,925	7,365,090	9,850	6,449,424	974	842,050	101	73,616	x	x
平成26年度	10,999	7,354,631	9,957	6,479,869	953	810,709	89	63,657	x	x
平成27年度	11,100	7,542,112	10,082	6,679,263	945	811,488	73	51,360	x	x

資料：鹿屋年金事務所



## (9) 生活保護法による保護状況

## ①世帯数及び人員数

区 分	総 数		生活扶助		教育扶助		住宅扶助	
	実世帯数	実人員数	世帯数	人員数	世帯数	人員数	世帯数	人員数
平成23年度	4,403	5,733	3,729	4,971	112	245	2,545	3,353
平成24年度	4,386	5,795	3,739	5,056	142	273	2,650	3,583
平成25年度	4,327	5,604	3,745	4,958	139	234	2,733	3,688
平成26年度	4,313	5,588	3,784	5,029	166	262	2,807	3,778
平成27年度	4,373	5,648	3,748	4,960	191	287	2,749	3,740

区 分	介護扶助		医療扶助		出産・生業・葬祭扶助	
	世帯数	人員数	世帯数	人員数	世帯数	人員数
平成23年度	940	974	4,127	5,181	134	163
平成24年度	976	1,012	4,086	5,312	98	98
平成25年度	949	994	4,056	5,207	68	68
平成26年度	829	853	4,061	5,222	75	75
平成27年度	822	833	3,963	5,110	88	96

資料：市福祉課

注：世帯数、人員数ともに延べ数。各扶助受給者は重複を含む。

## ②保護費

(単位：千円)

区 分	総 数	生活扶助	教育扶助	住宅扶助	介護扶助	医療扶助	出産・生業・葬祭扶助
平成23年度	623,270	215,199	2,693	41,833	13,602	346,771	3,172
平成24年度	637,602	220,321	3,044	44,404	15,308	352,827	1,698
平成25年度	642,036	215,202	2,650	47,836	14,216	359,845	2,287
平成26年度	612,761	225,316	3,105	51,409	12,217	318,961	1,753
平成27年度	653,931	218,359	3,336	51,202	10,440	367,993	2,601

資料：市福祉課

## (10) 介護保険

## ①第1号被保険者数等

区 分	世帯数	被保険者数	居宅介護サービス 受給者数	地域密着型サービス 受給者数	施設サービス 受給者数
平成23年度	7,333	10,036	12,709	2,252	5,581
平成24年度	7,425	10,150	12,874	2,522	5,475
平成25年度	7,524	10,313	13,349	2,637	5,333
平成26年度	7,632	10,432	13,872	2,751	5,154
平成27年度	7,673	10,496	13,514	2,785	5,211

資料：市保健課（介護保険事業状況報告）

## ②認定者数

区 分	総数	要支援1	要支援2	要介護1	要介護2	要介護3	要介護4	要介護5	
平成23年度	1号	1,942	236	198	315	308	279	310	296
	2号	51	6	5	9	10	4	7	10
平成24年度	1号	1,936	235	206	330	311	263	327	264
	2号	55	7	5	8	13	5	6	11
平成25年度	1号	1,996	232	208	382	313	248	326	287
	2号	46	5	7	7	10	3	8	6
平成26年度	1号	2,014	251	224	366	317	261	304	291
	2号	44	5	5	5	9	9	6	5
平成27年度	1号	1,997	280	210	402	290	251	306	258
	2号	42	5	0	8	8	9	7	5

資料：市保健課（介護保険事業状況報告）

## ③給付状況

(単位：件・千円)

区 分	合計		居宅介護		地域密着型		施設介護	
	件数	給付費	件数	給付費	件数	給付費	件数	給付費
平成23年度	38,319	3,473,972	12,709	1,212,851	2,252	493,672	5,581	1,456,688
平成24年度	38,635	3,528,003	12,874	1,208,841	2,522	559,433	5,475	1,446,352
平成25年度	38,842	3,593,711	13,349	1,291,494	2,637	581,858	5,333	1,409,972
平成26年度	39,979	3,712,198	13,872	1,393,316	2,751	620,466	5,154	1,377,056
平成27年度	40,518	3,650,512	13,514	1,331,073	2,785	620,301	5,211	1,373,135

区 分	高額介護		高額医療合算介護		特定入所者介護			審査支払 手数料
	件数	給付費	件数	給付費	件数 (食費)	件数 (居住費等)	給付費	
平成23年度	8,693	94,315	269	6,730	6,272	2,543	206,152	3,564
平成24年度	8,784	96,476	405	10,824	6,203	2,372	202,490	3,587
平成25年度	8,785	98,432	461	12,070	6,063	2,214	196,358	3,527
平成26年度	9,026	103,300	615	15,864	6,282	2,279	199,429	2,767
平成27年度	9,285	103,343	486	12,235	6,012	3,225	207,453	2,972

資料：市保健課（介護保険事業状況報告）

## 12 住宅・土木建設

### (1) 住宅の種類・所有の関係

(平成27年10月1日現在)

区 分	世帯数	世帯人員	1世帯あたり人員
一 般 世 帯	13,811	30,358	2.20
住宅に住む一般世帯	13,687	30,107	2.20
主 世 帯	13,687	29,900	2.20
持 ち 家	10,359	22,887	2.21
公営・都市再生機構・公社の貸家	823	2,116	2.57
民 営 の 貸 家	2,099	4,360	2.08
給 与 住 宅	303	537	1.77
間 借 り	103	207	2.01
住宅以外に住む一般世帯	124	251	2.02

資料：国勢調査

### (2) 市営住宅数

(各年4月1日現在)

区 分	総数	構造種別管理戸数						
		木造 長屋	木造 戸建	木造 2階	鉄骨 2階	簡易 平屋	低層 耐火	中層 耐火
平成24年度	634	96	66	10	16	265	39	142
平成25年度	622	85	66	10	16	256	47	142
平成26年度	600	83	66	10	16	228	55	142
平成27年度	595	80	66	21	16	215	55	142
平成28年度	589	80	66	27	16	203	55	142

資料：市建設課

### (3) 県営住宅数

(各年4月1日現在)

区 分	総数	旧第一種			旧第二種			新法		
		木造	簡易 耐火	中層 耐火	木造	簡易 耐火	中層 耐火	木造	低層 耐火	中層 耐火
平成24年度	405	-	-	52	-	-	264	50	9	30
平成25年度	405	-	-	52	-	-	264	50	9	30
平成26年度	405	-	-	52	-	-	264	50	9	30
平成27年度	405	-	-	52	-	-	264	50	9	30
平成28年度	405	-	-	52	-	-	264	50	9	30

資料：大隅地域振興局

## (4) 道路の現況

(平成28年4月1日現在)

区 分	路線数	実延長(m)	整 備 状 況							
			橋りょう		トンネル		改良済		舗装済	
			数	延長(m)	数	延長(m)	延長(m)	改良率(%)	延長(m)	舗装率(%)
総 計	958	778,363	243	6,098	2	357	778,363	84.4	846,038	90.7
国 道	3	16,067	11	600	0	0	16,067	100.0	16,067	100.0
県 道	14	89,635	44	1,676	1	259	89,635	66.5	134,881	100.0
市 道	941	672,661	188	3,822	1	98	672,661	87.2	695,090	89.0

資料：市建設課

## (5) 都市公園

(平成28年4月1日現在)

公 園 名	所 在 地	区 分
夏 井 公 園	志布志町夏井605番地	街区公園・都市計画公園
下 小 西 公 園	志布志町志布志二丁目18番14号	街区公園・都市計画公園
宝 満 寺 公 園	志布志町帖6530番地2	近隣公園
大 師 公 園	志布志町帖6664番地1	近隣公園
鉄 道 記 念 公 園	志布志町志布志三丁目26番1号	近隣公園
町 原 近 隣 公 園	志布志町志布志1480番地2	近隣公園
城 山 総 合 公 園	松山町新橋1536番地1	総合公園・都市計画公園
ダ グ リ 公 園	志布志町夏井203番地	総合公園・都市計画公園
志 布 志 運 動 公 園	志布志町安楽190番地46	運動公園・都市計画公園
志 布 志 城 史 跡 公 園	志布志町帖6260番地	歴史公園
伊 勢 堀 墓 園	志布志町志布志193番地	墓園・都市計画墓園
中 道 墓 園	志布志町帖7100番地	墓園・都市計画墓園
夏 井 墓 園	志布志町夏井424番地	墓園・都市計画墓園
久 保 墓 園	志布志町安楽2011番地2	墓園
大 浜 緑 地	志布志町志布志3219番地6	都市緑地

資料：市建設課

### 13 教育・文化

#### (1) 幼稚園の園数・学級数・園児数

(各年5月1日現在)

区 分	園数	学級数	園 児 数						修了者数		
			合計			3歳児	4歳児	5歳児	計	男	女
			計	男	女						
平成24年度	3	9	152	79	73	52	43	57	49	28	21
平成25年度	3	11	145	83	62	48	53	44	58	29	29
平成26年度	3	11	160	91	69	57	52	51	44	22	22
平成27年度	2	8	118	65	53	38	40	40	51	29	22
平成28年度	1	2	18	5	13	7	2	9	3	-	3

資料：学校基本調査

#### (2) 幼保連携型認定こども園の園数・学級数・園児数

(各年5月1日現在)

区 分	園数	学級数	園 児 数								
			合計			0歳児	1歳児	2歳児	3歳児	4歳児	5歳児
			計	男	女						
平成27年度	1	3	47	20	27	1	3	3	14	16	10
平成28年度	3	13	279	130	149	7	26	37	68	73	68

区 分	修了者数		
	計	男	女
平成27年度	-	-	-
平成28年度	51	32	19

資料：学校基本調査

#### (3) 小学校の学校数・学級数・児童数

(各年5月1日現在)

区 分	学校数	学級数	児 童 数								
			合計			1年	2年	3年	4年	5年	6年
			計	男	女						
平成24年度	17	111	1,769	888	881	278	310	277	299	312	293
平成25年度	17	115	1,746	886	860	294	275	304	271	291	311
平成26年度	17	112	1,743	875	868	311	296	275	298	266	297
平成27年度	16	113	1,719	847	872	305	303	286	269	295	261
平成28年度	16	113	1,760	886	874	301	311	299	285	266	298

資料：学校基本調査

## (4) 中学校の学校数・学級数・生徒数

(各年5月1日現在)

区 分	学校数	学級数	生 徒 数					
			合 計			1 年	2 年	3 年
			計	男	女			
平成24年度	7	37	900	457	443	307	290	303
平成25年度	7	39	875	438	437	285	304	286
平成26年度	5	35	886	450	436	298	286	302
平成27年度	5	35	861	450	411	286	291	284
平成28年度	5	32	824	430	394	250	283	291

資料：学校基本調査

## (5) 市立各小学校の学級数・児童数・教員数

(平成28年5月1日現在)

区 分	学級数	児 童 数			教員数
		計	男	女	
総 数	137	1,760	886	874	185
松 山	8	85	37	48	11
泰 野	8	64	28	36	10
尾 野 見	6	70	36	34	10
志 布 志	20	352	174	178	21
香 月	21	333	170	163	22
潤 ヶ 野	3	18	8	10	6
安 楽	12	137	77	60	13
田 之 浦	3	4	1	3	4
森 山	3	15	8	7	6
四 浦	廃 校				
伊 崎 田	7	80	47	33	12
有 明	9	132	76	56	12
通 山	9	171	87	84	13
蓬 原	7	73	28	45	13
野 神	7	111	53	58	12
原 田	6	66	28	38	10
山 重	8	49	28	21	10

資料：市教育委員会教育総務課

## (6) 市立各中学校の学級数・生徒数・教員数

(平成28年5月1日現在)

区 分	学級数	生 徒 数			教員数
		計	男	女	
総 数	38	824	430	394	85
松 山	5	95	48	47	12
志 布 志	17	444	232	212	34
田 之 浦	廃 校				
出 水	廃 校				
伊 崎 田	3	42	21	21	10
有 明	5	120	57	63	14
宇 都	8	123	72	51	15

資料：市教育委員会教育総務課

## (7) 中学校卒業後の進路状況

(各年5月1日現在)

区 分	卒業者			高等学校 等進学者	就職者	専修学校・ 各種訓練施 設等	その他	進学率 (%)
	計	男	女					
平成24年度	324	156	168	313	2	0	9	96.6
平成25年度	303	158	145	292	0	0	10	96.4
平成26年度	289	148	141	275	8	0	6	95.2
平成27年度	302	148	154	294	7	0	1	97.4
平成28年度	284	143	141	273	4	0	7	96.1

資料：学校基本調査

## (8) 市内高等学校の概況

(各年5月1日現在)

区 分	学校数	学科数	生 徒 数					
			総数	男	女	1年	2年	3年
平成24年度	2	8	1,114	514	600	360	384	370
平成25年度	2	7	1,098	508	590	367	354	377
平成26年度	2	7	1,085	510	575	377	358	350
平成27年度	2	7	1,053	499	554	331	373	349
平成28年度	2	7	1,023	489	534	336	321	366

資料：学校基本調査

## (9) 市内高等学校卒業後の進路状況

(各年5月1日現在)

区 分	卒業者	大学等 進学者	専修学校 (専門課程) 進学者	専修学校 (一般課程) 等進学者	公共職業 能力開発 施設等 入学者	就職者	その他	大学等 進学率 (%)
平成24年度	321	168	82	8	2	54	7	52.3
平成25年度	370	207	81	8	4	70	0	55.9
平成26年度	374	184	94	2	1	88	5	49.2
平成27年度	350	186	34	44	1	84	1	53.1
平成28年度	346	148	67	44	3	81	3	42.8

資料：学校基本調査

## (10) 幼稚園、認定こども園、小・中・高等学校の教職員数

(各年5月1日現在)

区 分		平成24年度	平成25年度	平成26年度	平成27年度	平成28年度	
幼稚園	教員数	計	13	14	13	15	3
		男	3	3	2	1	0
		女	10	11	11	14	3
	職員数	2	2	2	—	—	
認定こども園	教員数	計	—	—	—	6	35
		男	—	—	—	2	5
		女	—	—	—	4	30
	職員数	—	—	—	1	8	
小学校	教員数	計	183	189	186	189	185
		男	79	85	80	81	73
		女	104	104	106	108	112
	職員数	57	56	58	61	63	
中学校	教員数	計	110	107	89	87	85
		男	61	59	47	48	47
		女	49	48	42	39	38
	職員数	21	25	19	21	20	
高等学校	教員数	計	84	80	79	79	77
		男	54	53	53	55	53
		女	30	27	26	24	24
	職員数	13	15	15	15	14	

資料：学校基本調査



## (11) 市内保育園・保育所の学級数・園児数

(平成28年4月1日現在)

区 分	学級数	園 児 数		
		計	男	女
総 数	78	1,077	571	506
みどり保育所	3	31	20	11
さゆり保育所	3	41	22	19
城南保育園	5	60	31	29
有明保育園	6	112	54	58
蓬原保育園	5	70	40	30
のがみ保育園	認定こども園に移行			
伊崎田保育園	6	92	53	39
通山保育園	6	99	56	43
西光保育園	4	47	26	21
安楽保育園	6	79	31	48
志布志保育園	6	97	53	44
双葉保育園	6	92	50	42
ひばり保育園	6	79	39	40
たちばな保育園	6	82	42	40
おおぞら保育園	4	40	21	19
あゆみ保育園	6	56	33	23
田之浦保育園	休止中			

資料：市福祉課

## (12) 市立図書館蔵書状況

(平成28年3月現在)

総数	総記	哲学・宗教	地理歴史	社会科学	自然科学	工 学
176,253	4,175	5,080	9,930	15,087	11,707	14,433

産 業	芸 術	語 学	文 学	郷 土	絵 本	そ の 他
4,918	15,181	2,631	63,946	1,724	25,851	1,590

資料：市立図書館

## (13) 市立図書館利用状況

年 度	入館者数	貸出員数	貸出冊数
平成23年度	99,514	37,274	186,426
平成24年度	96,247	37,652	184,981
平成25年度	106,755	40,017	191,677
平成26年度	109,270	37,907	178,608
平成27年度	112,623	39,720	190,831

資料：市立図書館

## (14) 市内の文化財

(平成29年2月現在)

指定	区分	種別	指定名称	所在地	指定年月日	
国指定 (7件)	有形文化財	工芸品	銅鏡 唐草鴛鴦文様 一面	志布志町安楽	大正7年4月8日	
	記念物	史跡	志布志城跡	志布志町帖	平成17年7月14日	
		名勝	志布志麓庭園 (天水氏庭園・平山氏庭園・福山氏庭園)	志布志町帖	平成19年7月26日	
		特別天然記念物	枇榔島亜熱帯性植物群落	志布志町帖	昭和31年7月19日	
		天然記念物		志布志の大クス	志布志町安楽	昭和16年11月13日
				志布志のカワゴケソウ科植物生育地	志布志町	平成22年2月22日
				志布志市夏井海岸の火砕流堆積物	志布志町帖	平成24年9月19日
国登録 (2件)	記念物	名勝	清水氏庭園	志布志町帖	平成19年7月26日	
			鳥濱氏庭園	志布志町帖	平成19年7月26日	
県指定 (16件)	有形文化財	絵画	十六羅漢 十六幅	志布志町志布志	昭和28年9月7日	
		彫刻	仁王像 一軀	志布志町志布志	昭和28年9月7日	
		書跡	開山玉山禪師真筆 一幅	志布志町志布志	昭和28年9月7日	
			後柏原天皇御宸翰	志布志町志布志	昭和28年9月7日	
			宋版大般若経	志布志町志布志	昭和28年9月7日	
			大慈廣慧禅寺方丈翰縁疏 一卷	志布志町志布志	昭和28年9月7日	
			籐織出朱子書 対幅	志布志町志布志	昭和28年9月7日	
			二世剛中和尚戒文 一幅	志布志町志布志	昭和28年9月7日	
	民俗文化財	有形民俗文化財	有明町野井倉の田の神	有明町野井倉	昭和43年3月29日	
			山宮系神舞の仮面及び衣装	志布志市	平成21年4月21日	
		無形民俗文化財	山宮神社春祭に伴う芸能(カギヒキ, 正月踊)	志布志町安楽	昭和37年10月24日	
			蓬原熊野神社の神舞	有明町蓬原	昭和54年3月14日	
	記念物	史跡	志布志町田之浦山宮神社のダゴ祭り	志布志町田之浦	平成3年3月22日	
			愛甲喜春の墓	志布志町志布志	昭和36年8月16日	
		宝満寺跡	志布志町帖	昭和42年3月31日		
	天然記念物		カワゴケソウ科	志布志町	昭和29年3月15日	
市指定 (76件)	有形文化財	建造物	東郷医院(洋館)	志布志町志布志	平成16年7月28日	
			牧野開田新田山架け越し水路橋	志布志町田之浦	平成16年7月28日	
			山中氏邸	志布志町志布志	平成16年7月28日	
			旧柳橋	志布志町内之倉	平成17年5月18日	
			旧井久保橋	志布志町田之浦	平成17年5月18日	
			高濱橋	志布志町帖	平成17年5月18日	
		絵画	永吉家の龍之絵	有明町伊崎田	昭和52年4月21日	

市指定 (76件)	有形文化財	彫刻	白鳥神社の随神像	有明町伊崎田	昭和44年4月1日
			新納久頭像	志布志町帖	昭和49年10月1日
			宮脇家の唐獅子	有明町伊崎田	昭和52年4月21日
			上苑の阿弥陀像	有明町野井倉	昭和54年3月8日
			上苑の馬頭観音像	有明町野井倉	昭和54年3月8日
			好善寺跡の仁王像	有明町蓬原	昭和54年3月8日
		工芸品	田中家の仏具一式	志布志町帖	昭和46年7月1日
			田中家の仏舎利	志布志町帖	昭和46年7月1日
			永吉家の三島焼	有明町伊崎田	昭和52年4月21日
			森山笠祇神社鰐口	志布志町内之倉	平成17年12月20日
		古文書	松山神主壇方帳	松山町泰野	昭和49年3月7日
			松山郷土系図帳	松山町泰野	昭和49年3月7日
			永吉家の拝領日記	有明町伊崎田	昭和52年4月21日
	歴史資料	宮原古写真コレクション	市教育委員会	平成21年10月27日	
		扁額「圓通閣」	志布志町志布志	平成23年4月20日	
		肆部合の板碑	有明町野井倉	昭和44年4月1日	
		志布志諸家系図	志布志町志布志	平成27年11月20日	
	民俗文化財	有形民俗文化財	上門の田の神	志布志町安楽	昭和46年7月1日
			中島の田の神田の神舞型	志布志町安楽	昭和46年7月1日
			中島の田の神仏像型	志布志町安楽	昭和46年7月1日
中宮の田の神			志布志町安楽	昭和46年7月1日	
山裾の田の神			志布志町内之倉	昭和46年7月1日	
泰野の石敢当			松山町泰野	昭和49年3月7日	
豊留の田の神			松山町新橋	昭和49年3月7日	
馬場の庚申塔			松山町新橋	昭和49年3月7日	
有明霧島神社の石塔			有明町伊崎田	昭和52年4月21日	
白鳥神社の庚申像			有明町伊崎田	昭和54年3月8日	
蓬原中野の田の神			有明町蓬原	昭和54年3月8日	
松山城跡内六地藏			松山町新橋	平成27年6月26日	
片平の三面六臂騎馬像馬頭観音			有明町蓬原	平成27年11月20日	
無形民俗文化財		松山神社神舞	松山町新橋	昭和62年4月20日	
		白鳥神社神舞	有明町伊崎田	平成15年3月18日	
		蓬原中野八月踊り	有明町蓬原	平成15年3月18日	
		志布志俵踊り	志布志町	平成17年12月20日	

市指定 (76件)	記念物	史跡	大久保井手の水分神	有明町野井倉	昭和44年4月1日
			時衆宗願行寺跡	有明町伊崎田	昭和44年4月1日
			真言宗惣持院跡	有明町蓬原	昭和44年4月1日
			菅牟田の層塔	有明町伊崎田	昭和44年4月1日
			禪宗好善寺跡	有明町蓬原	昭和44年4月1日
			禪宗仏心院跡	有明町野井倉	昭和44年4月1日
			原田古墳	有明町原田	昭和44年4月1日
			蓬原城跡	有明町蓬原	昭和44年4月1日
			片野洞穴	志布志町内之倉	昭和46年7月1日
			肝付兼統の墓	志布志町志布志	昭和46年7月1日
			即心院跡	志布志町志布志	昭和46年7月1日
			長田越中夫妻の墓	松山町新橋	昭和49年3月7日
			柏木門権四郎の墓	松山町尾野見	昭和49年3月7日
			中原一里塚跡	松山町泰野	昭和49年3月7日
			豊留の板碑	松山町新橋	昭和49年3月7日
			松山城跡	松山町新橋	昭和49年3月7日
			津口番所跡	志布志町志布志	昭和49年10月1日
			櫓ヶ原供養塔	有明町伊崎田	昭和52年4月21日
			蓬原土壙群	有明町蓬原	昭和52年4月21日
			銭ヶ迫一里塚	松山町尾野見	昭和53年6月7日
			蓬原中野の笠塔婆と無縫塔	有明町蓬原	昭和54年3月8日
			小牧古墳群1号墳	志布志町安楽	昭和59年1月10日
			高下谷の笠付方柱四面石塔婆	有明町伊崎田	平成5年3月6日
			京ノ峯遺跡	松山町泰野	平成5年3月26日
			東谷たたら製鉄所跡	志布志町田之浦	平成9年3月3日
			柴湯迫水神祠	有明町山重	平成12年3月13日
			児玉伝左衛門の墓	志布志町志布志	平成17年5月18日
			日本どんの墓	志布志町志布志	平成17年5月18日
		安楽城跡	志布志町安楽	平成17年12月20日	
		柏州和尚磨崖碑	志布志町田之浦	平成17年12月20日	
		権現島水際陣地跡	志布志町帖	平成19年10月22日	
		地頭仮屋跡	志布志町帖	平成27年3月20日	
		天然記念物	白鳥神社の広葉杉	有明町伊崎田	昭和44年4月1日
			鍋のおがたま	有明町伊崎田	昭和52年4月21日
馬庭のイチイガン	志布志町内之倉		平成13年9月19日		

資料：市教育委員会生涯学習課

## 14 財政

### (1) 決算状況

(単位：千円)

会計別	平成26年度			平成27年度		
	歳入決算額	歳出決算額	差引残額	歳入決算額	歳出決算額	差引残額
一般会計	20,022,416	19,402,766	619,650	21,974,292	21,416,846	557,446
国民健康保険	4,838,199	4,611,070	227,129	5,615,111	5,406,944	208,167
後期高齢者医療	373,226	370,747	2,479	377,207	373,676	3,531
介護保険	3,996,890	3,814,133	182,757	4,021,553	3,755,186	266,367
下水道管理	324,076	315,993	8,083	303,665	297,181	6,484
公共下水道事業	2,834	2,829	5	2,830	2,829	1
国民宿舎	113,251	112,126	1,125	115,175	113,851	1,324
工業団地	173,713	173,678	35	84,437	84,329	108

資料：市財務課

### (2) 公営企業会計

(単位：千円)

区分	平成23年度	平成24年度	平成25年度	平成26年度	平成27年度
総収益	563,096	553,572	551,145	620,021	632,650
営業収益	553,990	546,798	545,544	525,896	518,481
営業外収益	4,384	3,616	2,472	86,421	110,540
付帯事業収益	4,722	3,158	3,129	3,886	3,600
特別利益	0	0	0	3,818	29
総費用	551,730	530,815	522,954	530,603	515,109
純利益	11,366	22,757	28,191	89,418	117,541

資料：市水道課

## (3) 一般会計歳入決算額

(単位：千円，%)

区 分	平成25年度		平成26年度		平成27年度	
	決算額	構成比	決算額	構成比	決算額	構成比
歳 入 合 計	20,041,508	100.0	20,022,416	100.0	21,974,292	100.0
市 税	3,232,275	16.1	3,354,863	16.8	3,327,733	15.1
地 方 譲 与 税	279,519	1.4	261,041	1.3	271,192	1.2
利子割交付金	4,483	0.0	4,169	0.0	3,713	0.0
配当割交付金	3,065	0.0	11,903	0.1	7,368	0.0
株 式 等 譲 与 所 得 割 交 付 金	5,193	0.0	8,152	0.0	7,480	0.0
地 方 消 費 税 交 付 金	279,747	1.4	340,835	1.7	605,783	2.8
ゴルフ場所在 市町村交付金	904	0.0	885	0.0	917	0.0
国有提供施設等所在 市町村助成交付金	0	0.0	0	0.0	0	0.0
自動車取得税 交 付 金	34,552	0.2	14,457	0.1	21,663	0.1
地方特例交付金	6,985	0.0	8,995	0.0	9,353	0.0
地 方 交 付 税	7,686,702	38.4	7,604,557	38.0	7,448,273	33.9
交通安全対策 特 別 交 付 金	6,998	0.0	6,077	0.0	6,447	0.0
分 担 金 及 び 負 担 金	249,708	1.2	249,424	1.2	241,243	1.1
使 用 料 及 び 手 数 料	151,974	0.8	153,919	0.8	175,325	0.8
国 庫 支 出 金	2,490,162	12.4	2,732,385	13.6	2,758,660	12.6
県 支 出 金	1,432,418	7.1	1,764,959	8.8	1,921,798	8.7
財 産 収 入	170,930	0.9	179,926	0.9	190,492	0.9
寄 付 金	8,678	0.0	7,174	0.0	745,336	3.4
繰 入 金	681,860	3.4	322,454	1.6	881,324	4.0
繰 越 金	466,557	2.3	524,012	2.6	619,650	2.8
諸 収 入	388,898	1.9	274,129	1.4	301,242	1.4
市 債	2,459,900	12.3	2,198,100	11.0	2,429,300	11.1

資料：市財務課

## (4) 一般会計歳出決算額

(単位：千円，%)

区 分	平成25年度		平成26年度		平成27年度	
	決算額	構成比	決算額	構成比	決算額	構成比
歳出合計	19,517,496	100.0	19,402,766	100.0	21,416,846	100.0
議会費	205,358	1.1	183,173	0.9	190,431	0.9
総務費	2,641,007	13.5	2,596,504	13.4	3,817,769	17.8
民生費	6,387,160	32.7	6,836,075	35.2	7,314,154	34.2
衛生費	1,184,856	6.1	1,175,730	6.1	1,196,135	5.6
労働費	-	-	-	-	-	-
農林水産業費	1,471,660	7.5	1,584,325	8.2	1,431,030	6.7
商工費	551,137	2.8	553,256	2.9	575,021	2.7
土木費	1,863,172	9.5	1,532,810	7.9	1,373,637	6.4
消防費	830,989	4.3	692,433	3.6	864,312	4.0
教育費	1,789,375	9.2	1,587,466	8.2	1,988,073	9.3
災害復旧費	25,124	0.1	57,350	0.3	60,203	0.3
公債費	2,567,658	13.2	2,603,644	13.4	2,606,081	12.2
諸支出金	-	-	-	-	-	-
予備費	-	-	-	-	-	-

資料：市財務課

## (5) 市税

(単位：千円)

区 分	平成25年度		平成26年度		平成27年度	
	調定額	収入済額	調定額	収入済額	調定額	収入済額
合 計	3,418,941	3,232,275	3,527,693	3,354,863	3,482,404	3,327,733
市 民 税	1,222,257	1,167,013	1,282,635	1,231,623	1,231,121	1,182,970
固 定 資 産 税	1,724,954	1,602,657	1,789,496	1,675,647	1,808,814	1,709,889
軽自動車税	110,610	101,485	111,021	103,052	111,206	103,611
市 町 村 た ば こ 税	361,120	361,120	344,541	344,541	331,263	331,263

資料：市財務課



(6) 公有財産

①土地及び建物

(単位：㎡)

区 分	土地(地積)		建物(延面積)	
	平成26年度末	平成27年度末	平成26年度末	平成27年度末
計	12,531,725.35	12,557,685.03	218,216.66	218,491.52
行政財産	2,914,417.35	2,912,752.23	214,328.45	214,491.28
普通財産	9,617,308.00	9,644,932.80	3,888.21	4,000.24

資料：市財務課

②山林

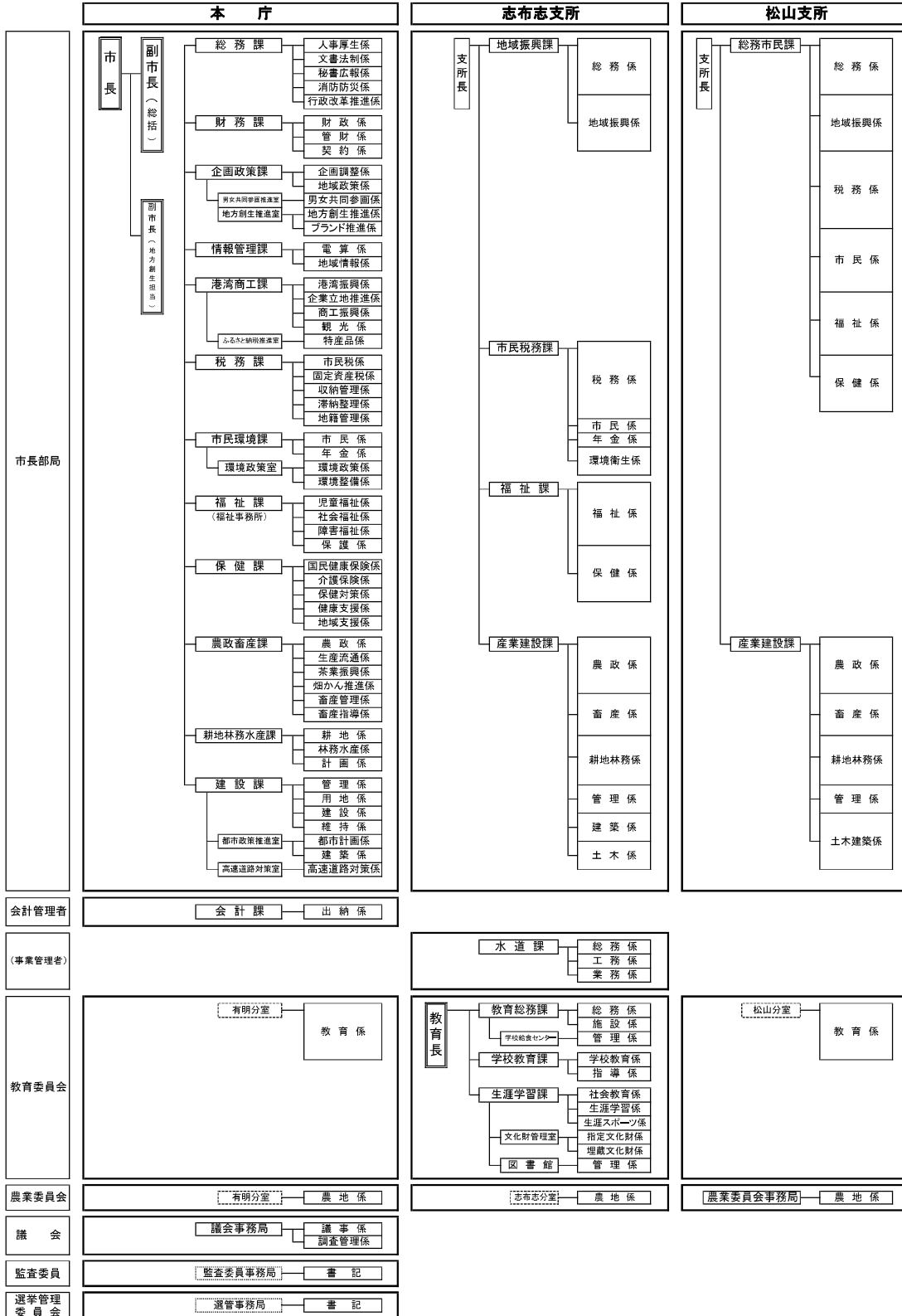
区 分	面積 (㎡)		立木の推定蓄積量 (㎡)	
	平成26年度末	平成27年度末	平成26年度末	平成27年度末
計	8,963,267.38	8,961,092.80	170,642.39	170,525.79
所 有	8,186,120.38	8,183,945.80	140,104.89	139,988.29
分 収	777,147.00	777,147.00	30,537.50	30,537.50

資料：市財務課

# 15 行政・議会・選挙

## (1) 市組織構成図

(平成29年1月現在)



(2) 市職員数

(平成29年1月現在)

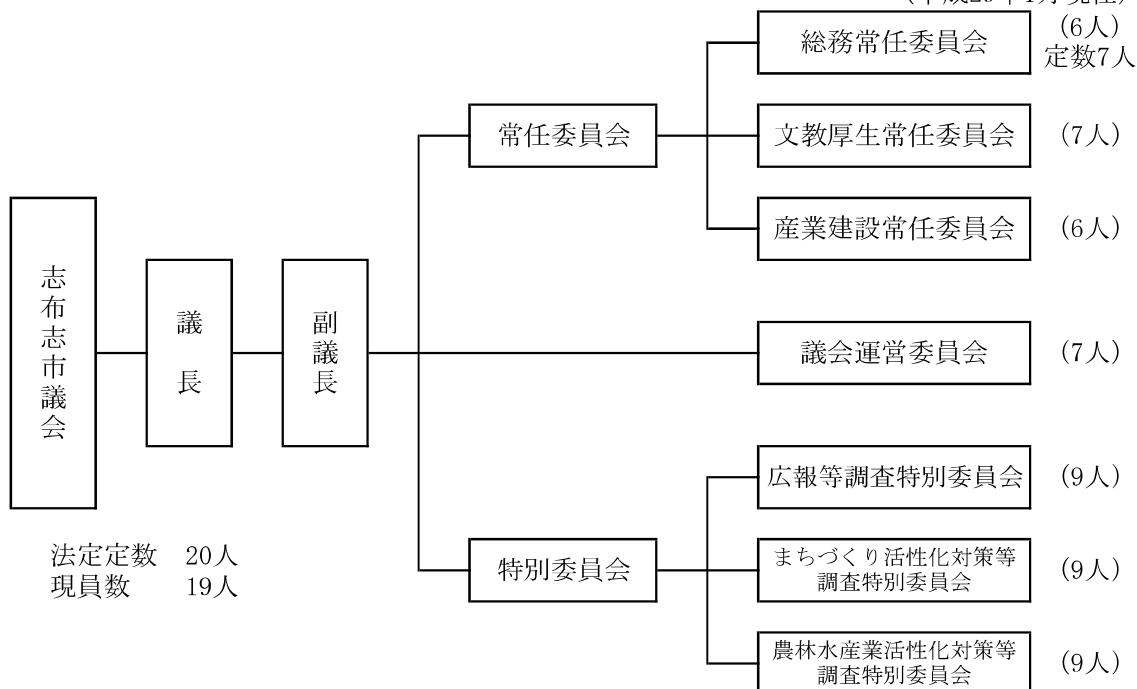
部局名	職員数	うち県職員数
計	326	5
市長部局	259	-
議会事務局	5	-
選挙管理委員会	1	-
監査委員会	2	-
農業委員会	6	-
教育委員会	42	5
公営企業（水道事業）	11	-
（曾於南部厚生事務組合出向）	5	-
（曾於地区介護保険組合出向）	2	-

資料：市総務課

注：曾於南部厚生事務組合・曾於地区介護保険組合への出向者は職員数計に含めていない。

(3) 議会構成

(平成29年1月現在)



資料：市議会事務局

## (4) 議会の年間活動状況・傍聴者数

(平成28年)

区 分	条例で定め た回数	開催回数	会期日数	本会議日数	傍聴者総数 (報道関係 者を除く)
総 数	-	6	79	25	92
定 例 会	4	4	76	22	85
市長招集臨時会	-	2	3	3	7
議員請求臨時会	-	-	-	-	-

資料：市議会事務局

## (5) 定例会の内訳

(平成28年)

区 分	会期日数	本会議日数	傍聴者数 (報道関係者を除く)
総 数	76	22	85
第 1 回 定 例 会	24	7	18
第 2 回 定 例 会	16	5	40
第 3 回 定 例 会	19	5	12
第 4 回 定 例 会	17	5	15

資料：市議会事務局

## (6) 委員会・全員協議会の活動状況

(平成28年)

区 分	条例で定め た委員会の 数	実際に開催 した委員会 の数	会期中の 開催日数	閉会中の 開催日数	市外行政視察回数及び日 数 (委員会としての回数 及び日数)	
					回数	日数
常 任 委 員 会	3	3	27	-	3	8
特 別 委 員 会	-	5	6	18	-	-
議 会 運 営 委 員 会	1	1	9	14	1	2
全 員 協 議 会	-	1	17	2	-	-

資料：市議会事務局

## (7) 投票区別男女登録者数

(平成28年12月2日現在) (単位:人)

投票区	投票所	所在地	男	女	計
	総数		12,686	14,299	26,985
1	志布志市老人福祉センター	松山町新橋268番地	486	563	1,049
2	泰野地区公民館	松山町泰野547番地1	427	533	960
3	尾野見地区公民館	松山町尾野見44番地3	130	132	262
4	豊留青少年館	松山町新橋4133番地	99	109	208
5	内之野公民館	松山町泰野1611番地7	38	50	88
6	宮下公民館	松山町尾野見348番地	175	182	357
7	中村公民館	松山町尾野見2875番地	182	194	376
8	川路公民館	松山町新橋585番地1	123	119	242
9	志布志小学校	志布志町帖6390番地3	549	630	1,179
10	天神地域ふれあいセンター	志布志町帖6571番地9	473	551	1,024
11	帖五区農産加工研修センター	志布志町帖4789番地2	589	677	1,266
12	曾於地域公設地方卸売市場	志布志町帖3674番地1	638	716	1,354
13	夏井公民館	志布志町夏井485番地	109	123	232
14	志布志市役所志布志支所	志布志町志布志二丁目1番1号	579	718	1,297
15	志布志市文化会館	志布志町志布志2238番地1	678	731	1,409
16	香月小学校	志布志町安楽188番地	724	784	1,508
17	若葉団地集会所	志布志町安楽190番地78	409	463	872
18	一丁田公民館	志布志町安楽6142番地19	191	212	403
19	安楽小学校	志布志町安楽1768番地1	713	851	1,564
20	上門公民館	志布志町安楽5349番地	301	302	603
21	森山地区生活改善研修センター	志布志町内之倉1692番地5	179	186	365
22	田之浦ふるさと交流館	志布志町田之浦2038番地	173	179	352
23	上田之浦地区山村研修センター	志布志町田之浦1684番地4	62	71	133
24	四浦地域ふれあいセンター	志布志町内之倉7185番地	23	31	54
25	潤ヶ野地区営農研修センター	志布志町内之倉3453番地	235	287	522
26	八野地区農業構造改善センター	志布志町内之倉4525番地	83	90	173
27	有明小学校	有明町野井倉1182番地	704	802	1,506
28	通山小学校	有明町野井倉8304番地4	898	1,043	1,941
29	伊崎田小学校	有明町伊崎田8845番地1	317	371	688
30	本村集会所	有明町伊崎田8134番地2	139	165	304
31	茗ヶ谷集会所	有明町伊崎田5076番地1	78	93	171
32	土江集会所	有明町伊崎田3749番地2	193	185	378
33	蓬原中野集会所	有明町蓬原3186番地2	105	109	214
34	蓬原小学校	有明町蓬原815番地	379	440	819
35	川西地区公民館	有明町蓬原2249番地1	303	333	636
36	野神小学校	有明町野神3139番地	351	389	740
37	草野公民館	有明町野神1757番地	165	168	333
38	山重小学校	有明町山重10873番2	207	210	417
39	芝用集会所	有明町野神2547番地1	222	225	447
40	原田小学校	有明町原田529番地2	257	282	539

資料:市選挙管理委員会

(8) 各種選挙投票状況

①市長選挙（平成26年2月2日執行）

区 分	当日有効者数			投票者数			投票率 (%)		
	計	男	女	計	男	女	計	男	女
総 数	27,154	12,728	14,426	20,406	9,468	10,938	75.15	74.39	75.82
松 山 地 区	3,659	1,699	1,960	2,947	1,373	1,574	80.54	80.81	80.31
志 布 志 地 区	14,324	6,696	7,628	10,264	4,733	5,531	71.66	70.68	72.51
有 明 地 区	9,171	4,333	4,838	7,195	3,362	3,833	78.45	77.59	79.23

資料：市選挙管理委員会

②市議会議員選挙（平成26年2月2日執行）

区 分	当日有効者数			投票者数			投票率 (%)		
	計	男	女	計	男	女	計	男	女
総 数	27,154	12,728	14,426	20,403	9,466	10,937	75.14	74.37	75.81
松 山 地 区	3,659	1,699	1,960	2,947	1,373	1,574	80.54	80.81	80.31
志 布 志 地 区	14,324	6,696	7,628	10,262	4,731	5,531	71.64	70.65	72.51
有 明 地 区	9,171	4,333	4,838	7,194	3,362	3,832	78.44	77.59	79.21

資料：市選挙管理委員会

## 16 警察・消防

### (1) 警察署の状況

(平成28年12月31日現在)

警察官の勤務場所				職員総数
本署	交番	派出所	駐在所	
1	2	-	7	75

資料：志布志警察署

### (2) 犯罪の発生件数と検挙件数

区 分	平成24年		平成25年		平成26年		平成27年		平成28年	
	発生	検挙	発生	検挙	発生	検挙	発生	検挙	発生	検挙
総 数	281	155	201	92	136	61	120	68	144	85
窃 盗	217	115	153	74	102	43	76	41	91	47
詐 欺	9	5	3	4	4	1	7	4	7	7
傷 害	8	8	7	4	5	4	8	8	8	7
恐 喝	1	2	-	-	1	-	-	-	-	-
暴 行	10	10	2	2	9	6	9	9	7	9
横 領	-	-	1	1	1	-	-	-	-	1
脅 迫	1	1	-	-	-	-	1	1	-	-
強 姦	-	-	-	-	-	-	1	-	-	1
強 盗	-	-	1	-	-	-	-	-	2	2
殺 人	1	-	-	1	-	-	-	-	3	3
放 火	-	-	-	-	-	-	-	-	1	1
そ の 他	34	14	34	6	14	7	18	5	25	7

資料：志布志警察署

注：志布志警察署管内（志布志市、大崎町）

### (3) 少年犯罪検挙人員数

区 分	平成24年	平成25年	平成26年	平成27年	平成28年
総 数	33	13	5	12	4
窃 盗	24	7	5	5	2
詐 欺	-	-	-	-	-
傷 害	-	4	-	4	2
そ の 他	9	2	-	3	-

資料：志布志警察署

注：志布志警察署管内（志布志市、大崎町）

## (4) 交通事故発生状況

区 分	発生件数	死亡者	負傷者
平成24年	262	5	328
平成25年	247	6	285
平成26年	222	6	266
平成27年	224	3	277
平成28年	212	3	252

資料：志布志警察署

注：志布志警察署管内（志布志市、大崎町）

## (5) 交通災害共済見舞金の給付状況

区 分	加入者数	給付状況					
		計		死亡		負傷	
		人数	金額（千円）	人数	金額（千円）	人数	金額（千円）
平成23年度	15,339	73	7,670	3	3,000	70	4,670
平成24年度	15,474	58	4,415	1	1,000	57	3,415
平成25年度	15,138	64	4,985	2	2,000	62	2,985
平成26年度	14,318	58	5,885	2	2,000	56	3,885
平成27年度	13,856	61	5,320	2	2,000	59	3,320

資料：市総務課

## (6) 大隅曾於地区消防組合の職員数・車両等配置状況

(平成29年1月1日現在)

区 分	合計		内訳					
	定数	実数	消防本部	曾於消防署	志布志消防署	財部分署	末吉分駐所	大崎分駐所
職 員	119	118	25	34	34	9	8	8
はしご車	-	1	0	0	1	0	0	0
ポンプ車	-	1	0	0	0	1	0	0
タンク車	-	2	0	1	1	0	0	0
救急車	-	7	0	2	2	1	1	1
その他	-	10	5	2	3	0	0	0

資料：大隅曾於地区消防組合



## (7) 火災の発生状況

区 分		総 数	建 物	林 野	車 両・船 舶	その他
平成24年	組合内	49	38	2	3	6
	市 内	19	15	2	0	2
平成25年	組合内	39	27	1	3	8
	市 内	15	9	0	1	5
平成26年	組合内	30	26	0	2	2
	市 内	16	16	0	0	0
平成27年	組合内	41	29	1	7	4
	市 内	13	10	0	1	2
平成28年	組合内	33	22	0	7	4
	市 内	9	5	0	2	2

資料：大隅曾於地区消防組合

注：組合内とは、大隅曾於地区消防組合管内を指す

## (8) 原因別火災発生状況

区 分	総数	火遊び	煙突	かまど コンロ	たき火	たばこ	電気	その他	放火	不明
平成24年	49	0	1	7	2	3	14	12	3	7
平成25年	39	1	1	6	2	2	6	11	6	3
平成26年	30	0	1	10	1	0	6	9	1	2
平成27年	41	0	2	4	0	1	6	15	6	7
平成28年	33	0	0	7	2	0	3	9	2	10

資料：大隅曾於地区消防組合

注：大隅曾於地区消防組合管内

## (9) 火災の損害状況

区 分		焼失面積		罹災棟数		罹災者数		死傷者		損害見積額 (千円)
		建物 (㎡)	林野 (a)	住家	非住家	世帯	人員	死者	負傷者	
平成24年	組合内	5,332	18	29	45	30	60	2	6	194,944
	市 内	1,905	6	13	16	13	32	0	3	109,592
平成25年	組合内	2,677	7	25	30	25	55	2	7	182,063
	市 内	836	0	6	8	5	14	0	2	56,563
平成26年	組合内	2,492	0	25	18	23	46	0	6	314,396
	市 内	1,455	0	16	14	15	31	0	4	64,542
平成27年	組合内	4,776	6	22	25	21	38	5	2	275,617
	市 内	3,468	0	4	13	4	8	2	1	228,737
平成28年	組合内	2,292	0	18	20	16	99	3	14	179,015
	市 内	607	0	4	4	3	7	1	3	119,147

資料：大隅曾於地区消防組合

注：組合内とは、大隅曾於地区消防組合管内を指す。

## (10) 月別火災発生状況

区分	平成24年	平成25年	平成26年	平成27年	平成28年
総数	49	39	30	41	33
1月	4	6	2	4	2
2月	3	4	2	3	2
3月	2	2	2	4	3
4月	9	3	4	3	4
5月	4	2	1	1	4
6月	1	2	2	5	2
7月	1	3	5	3	2
8月	4	2	3	4	2
9月	4	6	1	3	1
10月	5	5	2	2	4
11月	6	2	1	5	2
12月	6	2	5	4	5

資料：大隅曾於地区消防組合

注：大隅曾於地区消防組合管内

## (11) 救急出動状況

区 分		総数	火災	自然災害	水難	交通事故	労働災害	運動競技
平成24年	組合内	3,802	5	0	2	319	43	15
	市 内	1,425	2	0	2	134	16	12
平成25年	組合内	3,991	6	0	1	336	51	20
	市 内	1,492	2	0	1	123	25	8
平成26年	組合内	4,177	7	0	2	355	58	28
	市 内	1,579	4	0	2	142	24	17
平成27年	組合内	4,081	3	0	3	361	72	35
	市 内	1,518	2	0	1	139	29	19
平成28年	組合内	4,366	12	0	2	365	79	24
	市 内	1,630	0	0	1	151	34	12

区 分		一般負傷	加害	自損行為	急病	その他	管外出動 件数
平成24年	組合内	511	11	50	2,381	465	9
	市 内	192	7	21	871	168	
平成25年	組合内	557	11	60	2,455	494	3
	市 内	202	4	20	940	167	
平成26年	組合内	544	12	49	2,590	532	7
	市 内	216	7	19	979	169	
平成27年	組合内	564	11	36	2,499	497	8
	市 内	221	3	18	932	154	
平成28年	組合内	609	15	40	2,728	492	12
	市 内	228	9	12	991	192	

資料：大隅曾於地区消防組合

注：組合内とは、大隅曾於地区消防組合管内を指す。



# 統計しぶし

平成 28 年度

平成 29 年 3 月発行

編集発行 志布志市情報管理課

〒899-7492 鹿児島県志布志市有明町野井倉 1756 番地

TEL 099-474-1111