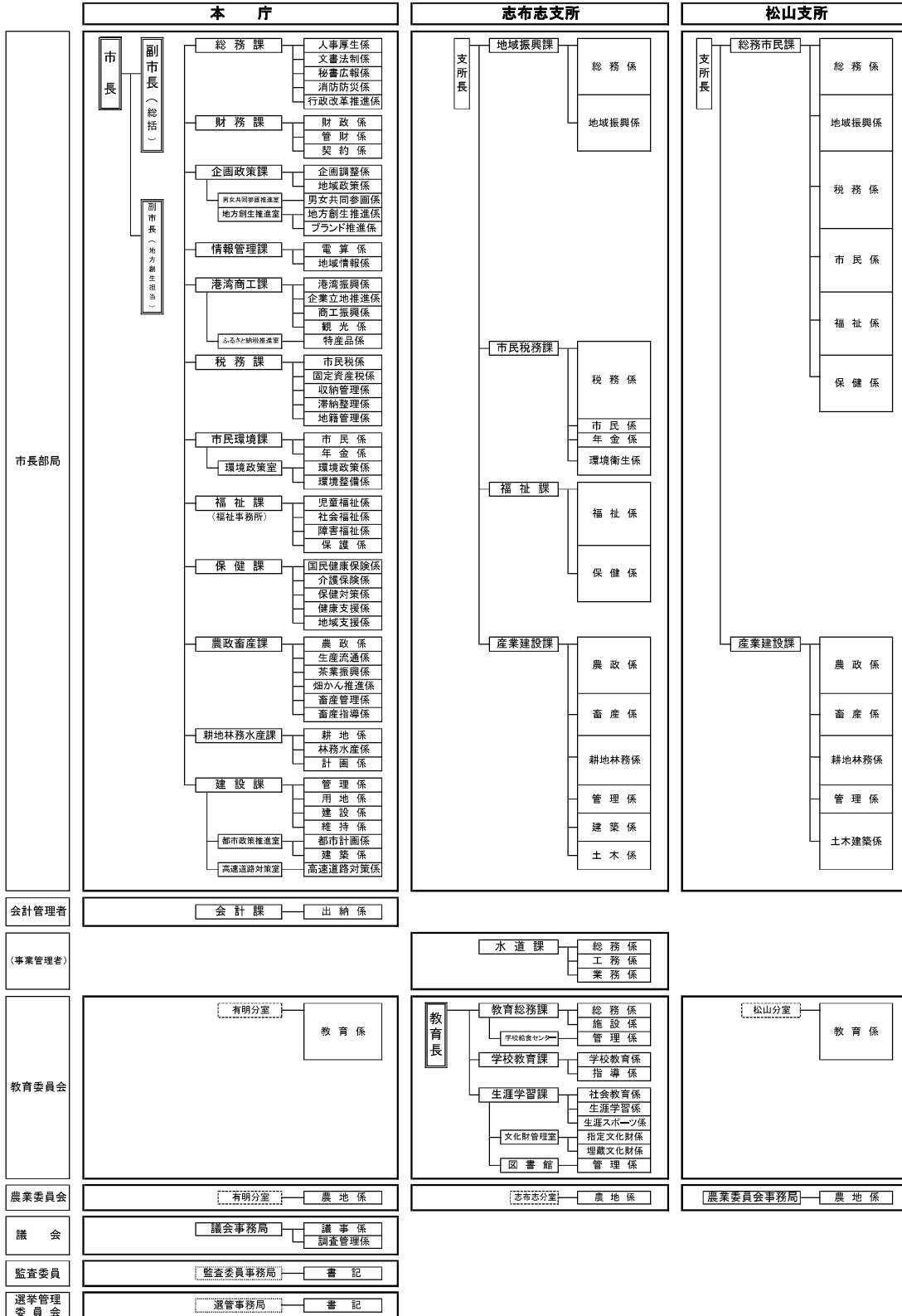


15 行政・議会・選挙

(1) 市組織構成図

(平成29年1月現在)



(2) 市職員数

(平成29年1月現在)

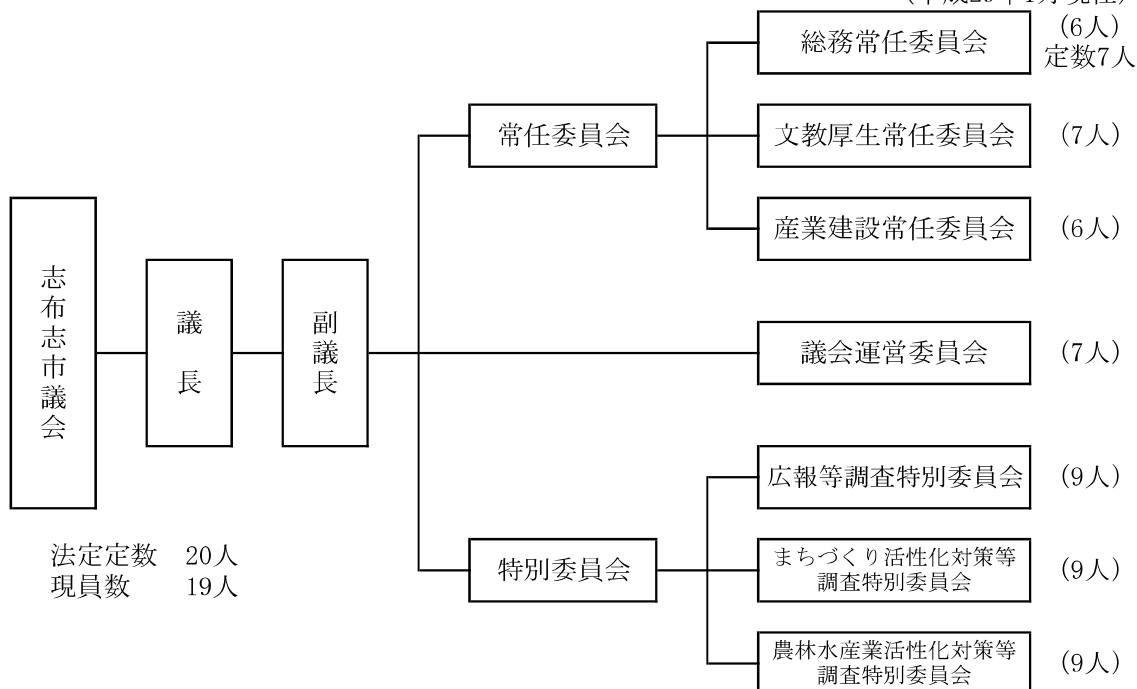
部局名	職員数	うち県職員数
計	326	5
市長部局	259	-
議会事務局	5	-
選挙管理委員会	1	-
監査委員会	2	-
農業委員会	6	-
教育委員会	42	5
公営企業（水道事業）	11	-
（曾於南部厚生事務組合出向）	5	-
（曾於地区介護保険組合出向）	2	-

資料：市総務課

注：曾於南部厚生事務組合・曾於地区介護保険組合への出向者は職員数計に含めていない。

(3) 議会構成

(平成29年1月現在)



資料：市議会事務局

(4) 議会の年間活動状況・傍聴者数

(平成28年)

区 分	条例で定め た回数	開催回数	会期日数	本会議日数	傍聴者総数 (報道関係 者を除く)
総 数	-	6	79	25	92
定 例 会	4	4	76	22	85
市長招集臨時会	-	2	3	3	7
議員請求臨時会	-	-	-	-	-

資料：市議会事務局

(5) 定例会の内訳

(平成28年)

区 分	会期日数	本会議日数	傍聴者数 (報道関係者を除く)
総 数	76	22	85
第 1 回 定 例 会	24	7	18
第 2 回 定 例 会	16	5	40
第 3 回 定 例 会	19	5	12
第 4 回 定 例 会	17	5	15

資料：市議会事務局

(6) 委員会・全員協議会の活動状況

(平成28年)

区 分	条例で定め た委員会の 数	実際に開催 した委員会 の数	会期中の 開催日数	閉会中の 開催日数	市外行政視察回数及び日 数 (委員会としての回数 及び日数)	
					回数	日数
常 任 委 員 会	3	3	27	-	3	8
特 別 委 員 会	-	5	6	18	-	-
議 会 運 営 委 員 会	1	1	9	14	1	2
全 員 協 議 会	-	1	17	2	-	-

資料：市議会事務局

(7) 投票区別男女登録者数

(平成28年12月2日現在) (単位:人)

投票区	投票所	所在地	男	女	計
	総数		12,686	14,299	26,985
1	志布志市老人福祉センター	松山町新橋268番地	486	563	1,049
2	泰野地区公民館	松山町泰野547番地1	427	533	960
3	尾野見地区公民館	松山町尾野見44番地3	130	132	262
4	豊留青少年館	松山町新橋4133番地	99	109	208
5	内之野公民館	松山町泰野1611番地7	38	50	88
6	宮下公民館	松山町尾野見348番地	175	182	357
7	中村公民館	松山町尾野見2875番地	182	194	376
8	川路公民館	松山町新橋585番地1	123	119	242
9	志布志小学校	志布志町帖6390番地3	549	630	1,179
10	天神地域ふれあいセンター	志布志町帖6571番地9	473	551	1,024
11	帖五区農産加工研修センター	志布志町帖4789番地2	589	677	1,266
12	曾於地域公設地方卸売市場	志布志町帖3674番地1	638	716	1,354
13	夏井公民館	志布志町夏井485番地	109	123	232
14	志布志市役所志布志支所	志布志町志布志二丁目1番1号	579	718	1,297
15	志布志市文化会館	志布志町志布志2238番地1	678	731	1,409
16	香月小学校	志布志町安楽188番地	724	784	1,508
17	若葉団地集会所	志布志町安楽190番地78	409	463	872
18	一丁田公民館	志布志町安楽6142番地19	191	212	403
19	安楽小学校	志布志町安楽1768番地1	713	851	1,564
20	上門公民館	志布志町安楽5349番地	301	302	603
21	森山地区生活改善研修センター	志布志町内之倉1692番地5	179	186	365
22	田之浦ふるさと交流館	志布志町田之浦2038番地	173	179	352
23	上田之浦地区山村研修センター	志布志町田之浦1684番地4	62	71	133
24	四浦地域ふれあいセンター	志布志町内之倉7185番地	23	31	54
25	潤ヶ野地区営農研修センター	志布志町内之倉3453番地	235	287	522
26	八野地区農業構造改善センター	志布志町内之倉4525番地	83	90	173
27	有明小学校	有明町野井倉1182番地	704	802	1,506
28	通山小学校	有明町野井倉8304番地4	898	1,043	1,941
29	伊崎田小学校	有明町伊崎田8845番地1	317	371	688
30	本村集会所	有明町伊崎田8134番地2	139	165	304
31	茗ヶ谷集会所	有明町伊崎田5076番地1	78	93	171
32	土江集会所	有明町伊崎田3749番地2	193	185	378
33	蓬原中野集会所	有明町蓬原3186番地2	105	109	214
34	蓬原小学校	有明町蓬原815番地	379	440	819
35	川西地区公民館	有明町蓬原2249番地1	303	333	636
36	野神小学校	有明町野神3139番地	351	389	740
37	草野公民館	有明町野神1757番地	165	168	333
38	山重小学校	有明町山重10873番2	207	210	417
39	芝用集会所	有明町野神2547番地1	222	225	447
40	原田小学校	有明町原田529番地2	257	282	539

資料:市選挙管理委員会

(8) 各種選挙投票状況

①市長選挙（平成26年2月2日執行）

区分	当日有効者数			投票者数			投票率（%）		
	計	男	女	計	男	女	計	男	女
総数	27,154	12,728	14,426	20,406	9,468	10,938	75.15	74.39	75.82
松山地区	3,659	1,699	1,960	2,947	1,373	1,574	80.54	80.81	80.31
志布志地区	14,324	6,696	7,628	10,264	4,733	5,531	71.66	70.68	72.51
有明地区	9,171	4,333	4,838	7,195	3,362	3,833	78.45	77.59	79.23

資料：市選挙管理委員会

②市議会議員選挙（平成26年2月2日執行）

区分	当日有効者数			投票者数			投票率（%）		
	計	男	女	計	男	女	計	男	女
総数	27,154	12,728	14,426	20,403	9,466	10,937	75.14	74.37	75.81
松山地区	3,659	1,699	1,960	2,947	1,373	1,574	80.54	80.81	80.31
志布志地区	14,324	6,696	7,628	10,262	4,731	5,531	71.64	70.65	72.51
有明地区	9,171	4,333	4,838	7,194	3,362	3,832	78.44	77.59	79.21

資料：市選挙管理委員会