

統計 しずぶし

平成 23 年 度



鹿児島県志布志市

表紙 志布志市章

志布志市の頭文字の「S」を図案化し、未来に向かっていく活力ある住民を感嘆符に見立て、右には豊かな自然の恵みにあふれた大地を、左には志布志湾を表しています。誰もが住みよい、住み続けたいやすらぎとにぎわいのまちを意味しています。

は し が き

ここに平成23年度版「統計しぶし」を刊行いたします。

この統計書は、志布志市の人口、産業、経済、社会、財政などの各分野にわたる基本的な統計資料を収録したものです。

統計は行政、企業経営あるいは諸計画を企画立案する際の指針として、ますますその需要が高まってきています。

本書が、多くの方々に広く活用され、少しでもお役に立つことができれば幸いに存じます。

本書の編集にあたりましては、内容の改善、充実に努めましたが、なお不備な点があるかと思えます。今後とも皆様からのご意見を参考に、より一層の充実に努めたいと考えております。

最後に、貴重な資料の提供並びに格別のご協力をいただきました関係各位に対し、厚くお礼を申し上げますとともに、今後とも一層のご協力を賜りますようお願いいたします。

平成24年3月

志布志市長 本田 修一

凡 例

1. 原則として、資料の収録は平成 22 年及び平成 22 年度分としましたが、比較対象のため、過去の資料も掲載しております。また、平成 23 年の資料も発表されているものは掲載しております。
2. 資料は、市情報管理課主管の指定統計等のほかに、市役所各課及び諸官公庁、諸団体等から御提供をいただいたものです。
3. 資料の期間については、次のとおりです。

例) 平成 22 年 : 平成 22 年 1 月～平成 22 年 12 月
平成 22 年度 : 平成 22 年 4 月～平成 23 年 3 月
4. 資料の上部に調査期日を、左下には資料収集先及び注意事項を記載しております。
5. 資料の単位について、明瞭なものと思われるものについては表示を省略しました。
6. 各数字の単位未満は、原則として四捨五入したため、総数と内訳の合計は必ずしも一致しません。
7. 統計表中の符号の用法は次のとおりです。

「—」: 該当なし
「…」: 資料なし、または不明
「x」: 発表を差し控えたもの
「0」: 単位未満
「△」: 減少またはマイナス
8. 本書に収録した資料についての疑義及び詳細については、本市情報管理課までご照会ください。

目 次

I 統 計 図 表

1	志布志市の位置
2	土地利用の状況
3	平成23年の平均気温及び降水量
4	人口の推移
5	高齢者率の推移
6	産業別就業者の割合(平成22年)
7	産業分類別事業所数の割合及び従業員数の割合(平成21年)
8	経営耕地面積の推移
9	販売農家人口の推移
10	荒茶生産量及び工場数・栽培農家戸数の推移
11	一人当たり市(県・国)民所得の推移
12	産業別市内総生産の推移
13	志布志港海上輸移出入貨物数量の推移
14	志布志港貿易額の推移
15	小中学校の児童・生徒数の推移

II 統 計 表

1	土地・気象	
(1)	位置	1
(2)	面積	1
(3)	市役所の位置	1
(4)	地目別面積	1
(5)	主要河川	1
(6)	主要山岳	2
(7)	気象概況	2
2	人口	
(1)	人口の推移	3
(2)	年齢(5歳階級)、男女別人口	3
(3)	地区別人口	4
(4)	人口動態	4
(5)	産業(大分類)、男女別15歳以上就業者数	5
(6)	労働力状態、男女別15歳以上人口	6
(7)	外国人登録人口	6
(8)	県下各市及び周辺自治体の国勢調査人口	6
(9)	行政区別住民登録人口及び世帯数	7
3	事業所	
(1)	産業大分類別事業所数、男女別従業者数	12

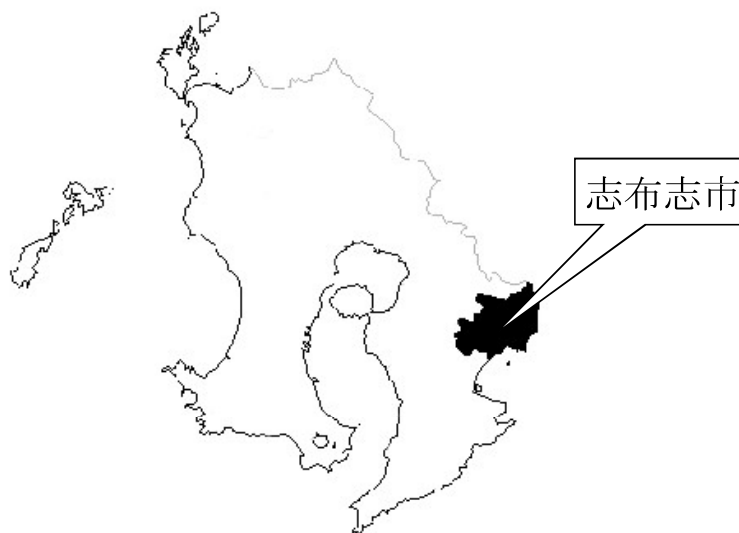
4	製造業	
(1)	業種別事業所数・従業員数及び製造品出荷額 (従業員数4人以上の事業所)	13
5	商業・貿易	
(1)	商業の概況	14
(2)	曾於地域公設地方卸売市場の取扱高	14
(3)	志布志港貿易額	15
①	輸出	15
②	輸入	15
(4)	酒類消費量	16
6	農林水産業	
(1)	経営耕地面積及び経営体数(販売農家)	17
(2)	経営耕地面積規模別農家数(販売農家)	17
(3)	男女別世帯員数(販売農家)	17
(4)	農家数の概況	18
(5)	主要農産物の収穫面積及び収穫量	18
(6)	荒茶生産量及び工場数・栽培農家戸数	19
(7)	家畜・家きん飼養頭羽数・飼養戸数	19
(8)	葉たばこ耕作状況	20
(9)	公私有林面積	20
(10)	公私有林造林面積	20
(11)	農地の転用状況	21
(12)	漁業経営体の概況	22
(13)	年齢別漁業従事者数	22
7	市民所得・金融	
(1)	市民所得主要指標	23
(2)	市民所得の分配	23
(3)	市内総生産	24
(4)	金融機関別店舗数	24
8	交通・運輸・通信	
(1)	車種別自動車保有台数	25
(2)	軽自動車等登録台数	25
(3)	志布志港海上輸移出入貨物量	26
①	輸移出	26
②	輸移入	26
(4)	郵便施設の状況	27
(5)	電話施設の状況	27
(6)	市ホームページアクセス状況	27
9	電気・水道	
(1)	電灯・電力の需要状況	28
(2)	給水人口と給水量	28
(3)	用途別使用水量	29

10	保健・衛生	
(1)	医療施設の状況	30
(2)	医療関係従事者数	30
(3)	主要死因別死亡者数	30
(4)	予防接種の実施状況	31
(5)	各種検診の実施状況	32
(6)	狂犬病予防状況	32
(7)	ごみ処理状況	32
(8)	し尿処理状況	33
(9)	許可を要する食品関係営業施設数	33
(10)	環境衛生監視対象施設数	33
11	労働・社会福祉	
(1)	一般職業紹介状況	34
(2)	雇用保険受給状況	34
(3)	国民健康保険の被保険者数	35
(4)	国民健康保険の給付状況	35
(5)	後期高齢者医療保険の被保険者数	36
(6)	後期高齢者医療保険の給付状況	36
(7)	国民年金の被保険者数	37
(8)	国民年金の受給権者給付状況	37
(9)	生活保護法における保護状況	38
①	世帯数及び人員数	38
②	保護費	38
(10)	介護保険	39
①	第1号被保険者数等	39
②	認定者数	39
③	給付状況	39
12	住宅・土木建設	
(1)	住宅の種類・所有の関係	40
(2)	市営住宅数	40
(3)	県営住宅数	40
(4)	道路の現況	41
(5)	都市公園	41
13	教育・文化	
(1)	幼稚園の園数・学級数・園児数	42
(2)	小学校の学校数・学級数・児童数	42
(3)	中学校の学校数・学級数・生徒数	42
(4)	市立各小学校の学級数・児童数・教員数	43
(5)	市立各中学校の学級数・生徒数・教員数	43
(6)	中学校卒業後の進路状況	44
(7)	幼稚園、小・中・高等学校の教職員数	44
(8)	市内保育園・保育所の学級数・園児数	45
(9)	市内高等学校の概況	45
(10)	市内高等学校卒業後の進路状況	46

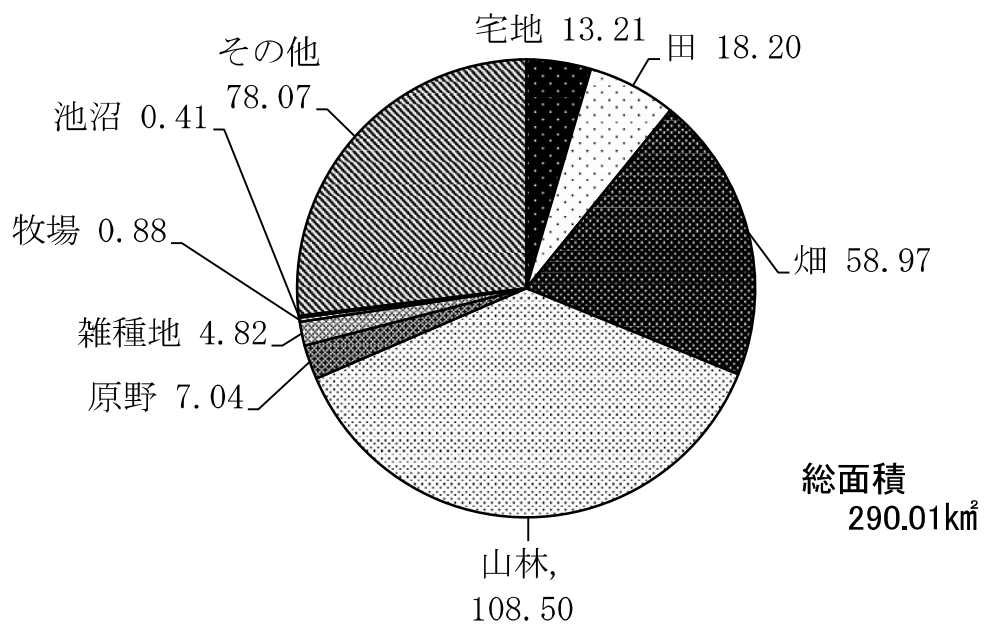
(11)	市立図書館蔵書状況	46
(12)	市立図書館利用状況	46
(13)	市内の文化財	47
14	財政	
(1)	決算状況	50
(2)	公営企業会計	50
(3)	一般会計歳入決算額	51
(4)	一般会計歳出決算額	52
(5)	市税	52
(6)	公有財産	53
①	土地及び建物	53
②	山林	53
15	行政・議会・選挙	
(1)	市組織構成図	54
(2)	市職員数	55
(3)	議会構成	55
(4)	議会の年間活動状況・傍聴者数	56
(5)	定例会の内訳	56
(6)	委員会・全員協議会の活動状況	56
(7)	投票区別男女登録者数	57
(8)	各種選挙投票状況	58
①	市長選挙	58
②	市議会議員選挙	58
16	警察・消防	
(1)	警察署の状況	59
(2)	犯罪の発生件数と検挙件数	59
(3)	少年犯罪検挙人員数	59
(4)	交通事故発生状況	60
(5)	交通災害共済見舞金の給付状況	60
(6)	大隅曾於地区消防組合の職員数・車両等配置状況	60
(7)	火災の発生状況	61
(8)	原因別火災発生状況	61
(9)	火災の損害状況	62
(10)	月別火災発生状況	62
(11)	救急出動状況	63

I 統計図表

1 志布志市の位置

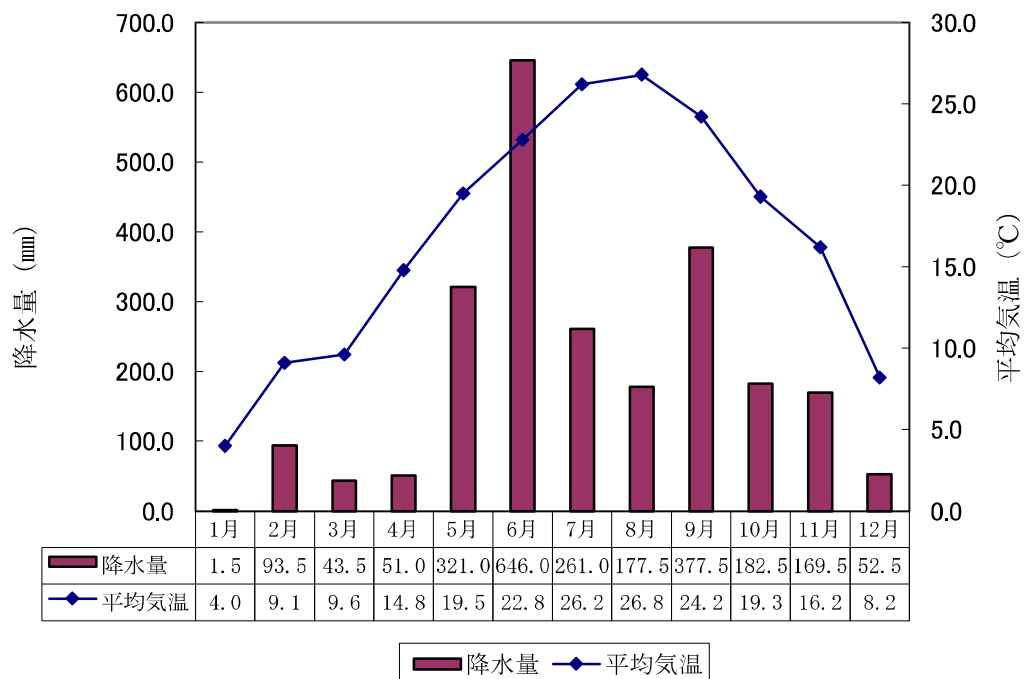


2 土地利用の状況



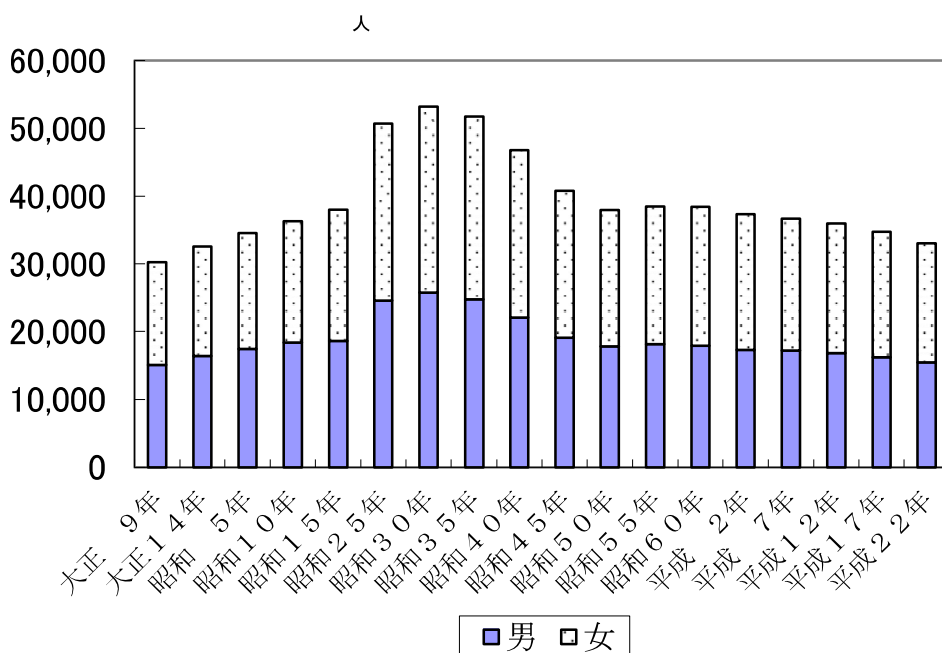
資料：市税務課

3 平成23年の平均気温及び降水量



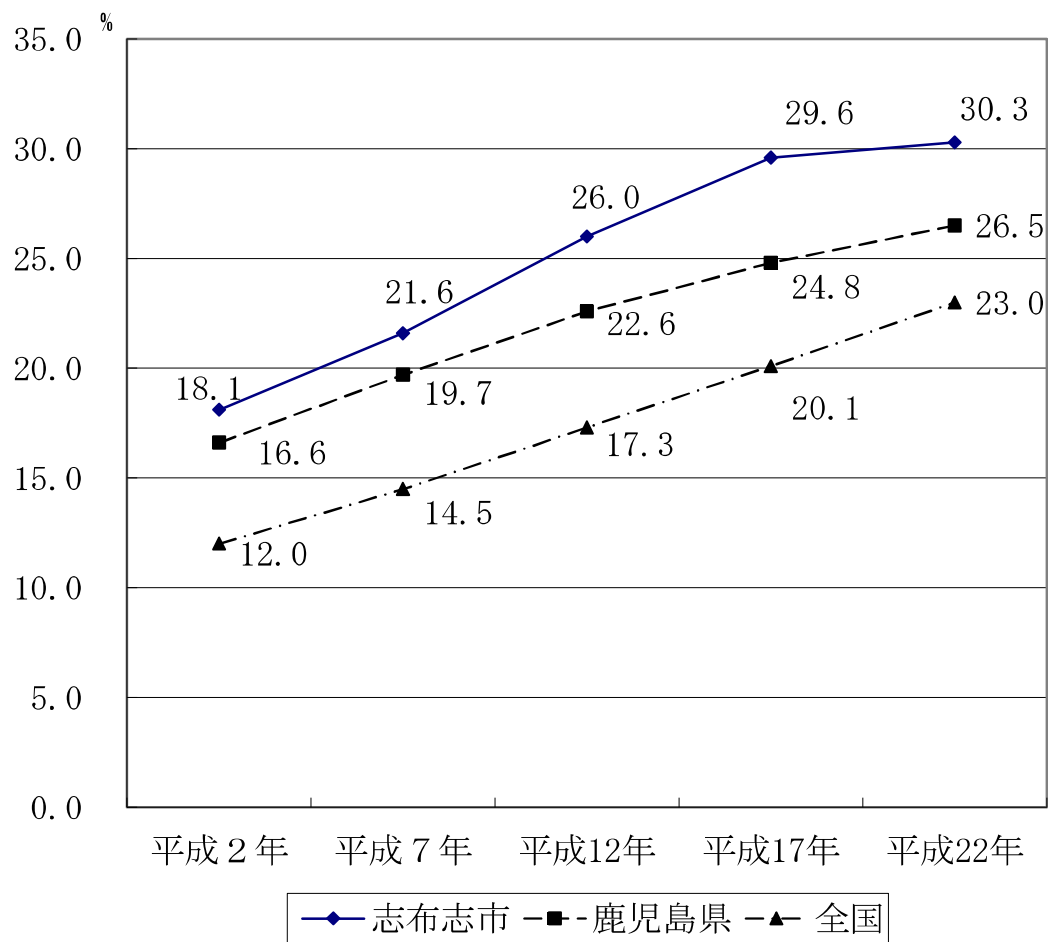
資料：鹿児島地方気象台

4 人口の推移



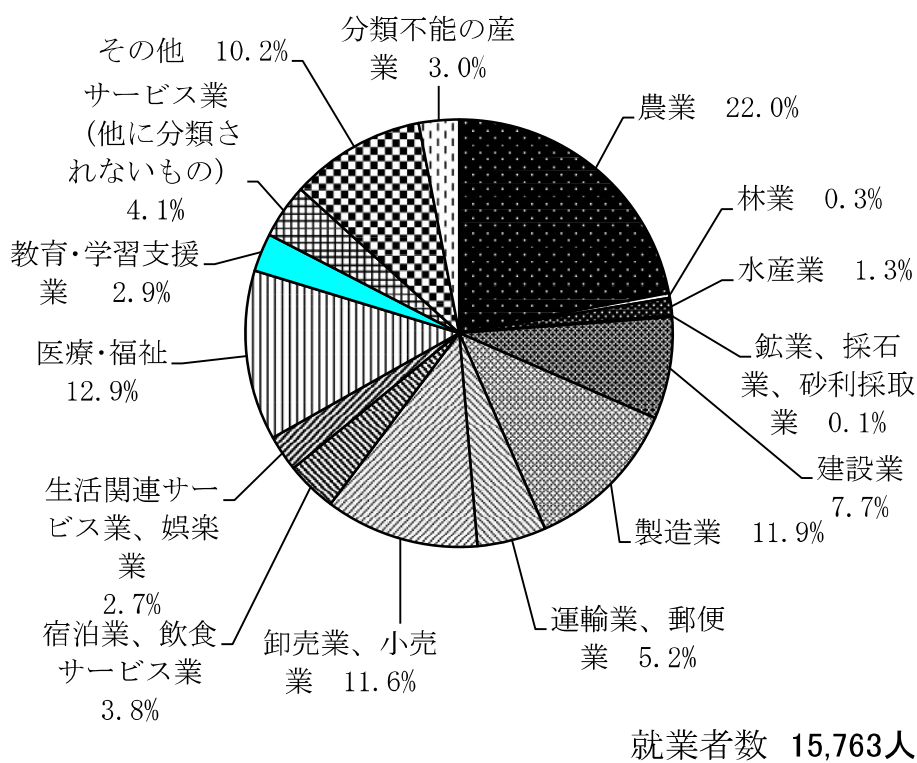
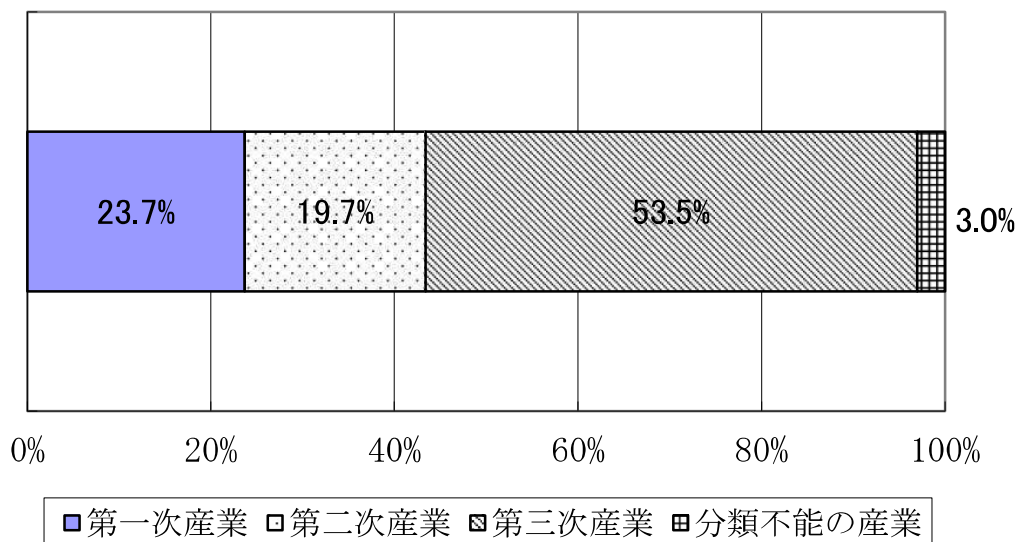
資料：国勢調査

5 高齢者率の推移



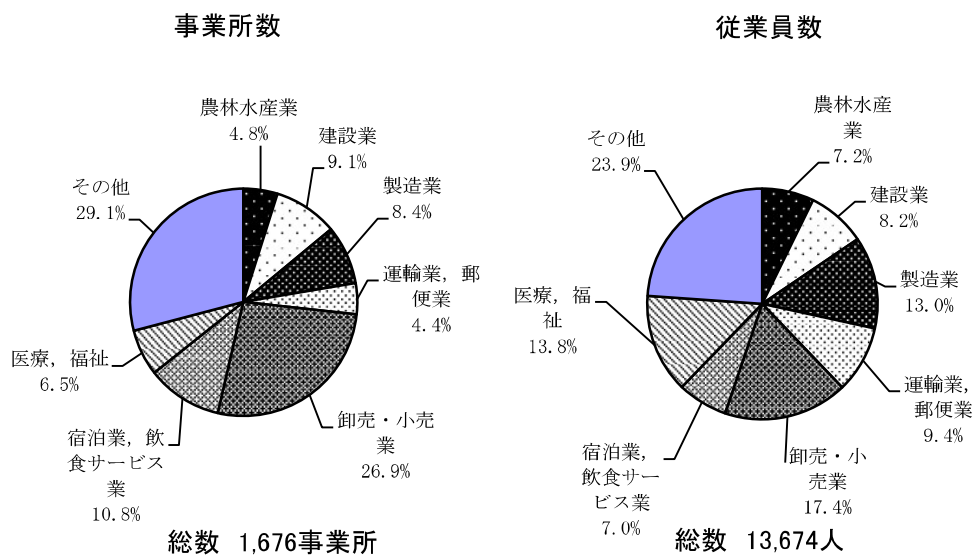
資料：国勢調査

6 産業別就業者の割合(平成22年)



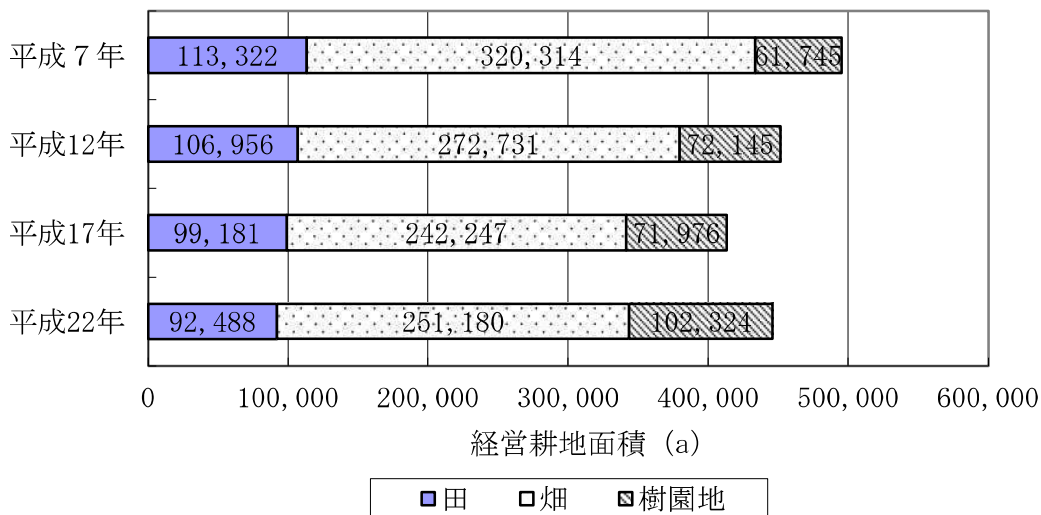
資料：国勢調査

7 産業分類別事業所数の割合及び従業員数の割合(平成21年)



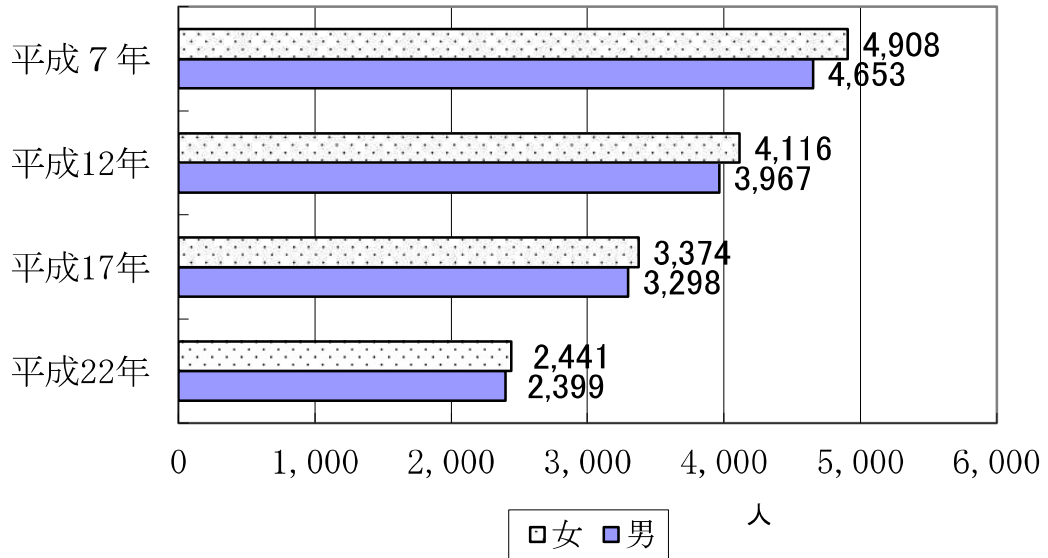
資料：経済センサス基礎調査

8 経営耕地面積の推移



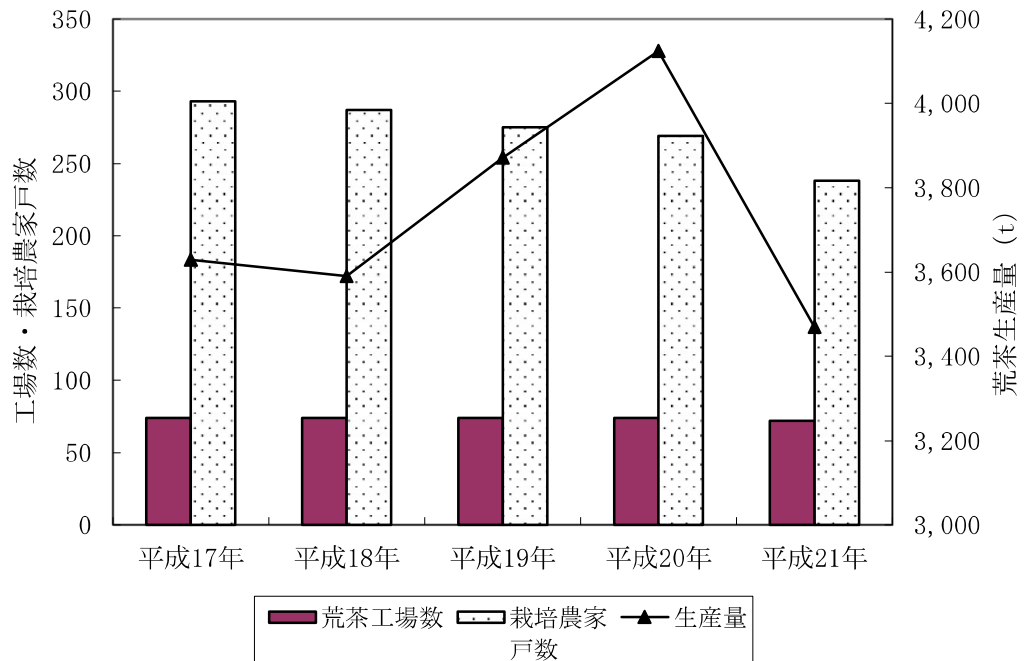
資料：農林業センサス

9 販売農家人口の推移



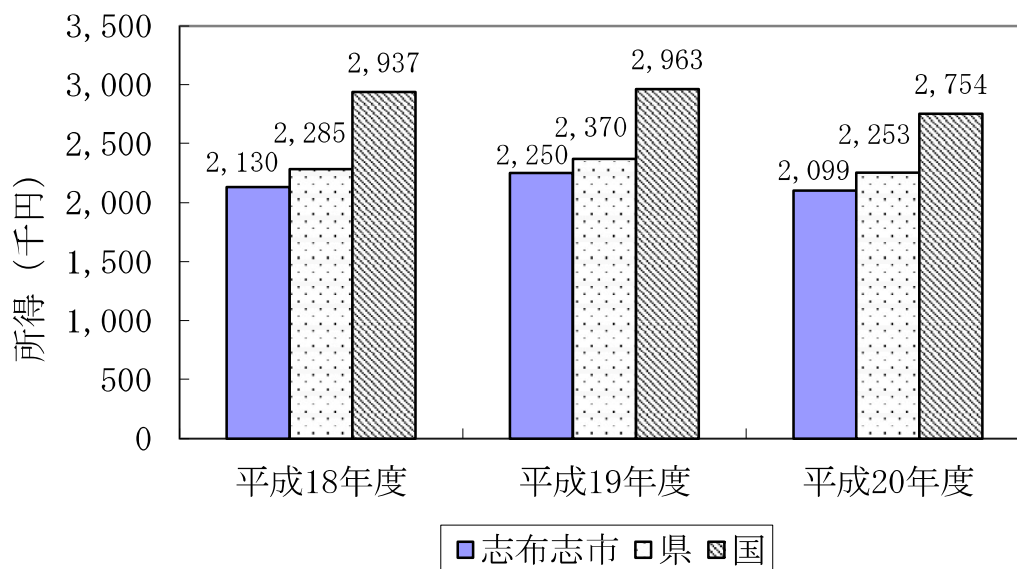
資料：農林業センサス

10 荒茶生産量及び工場数・栽培農家戸数の推移



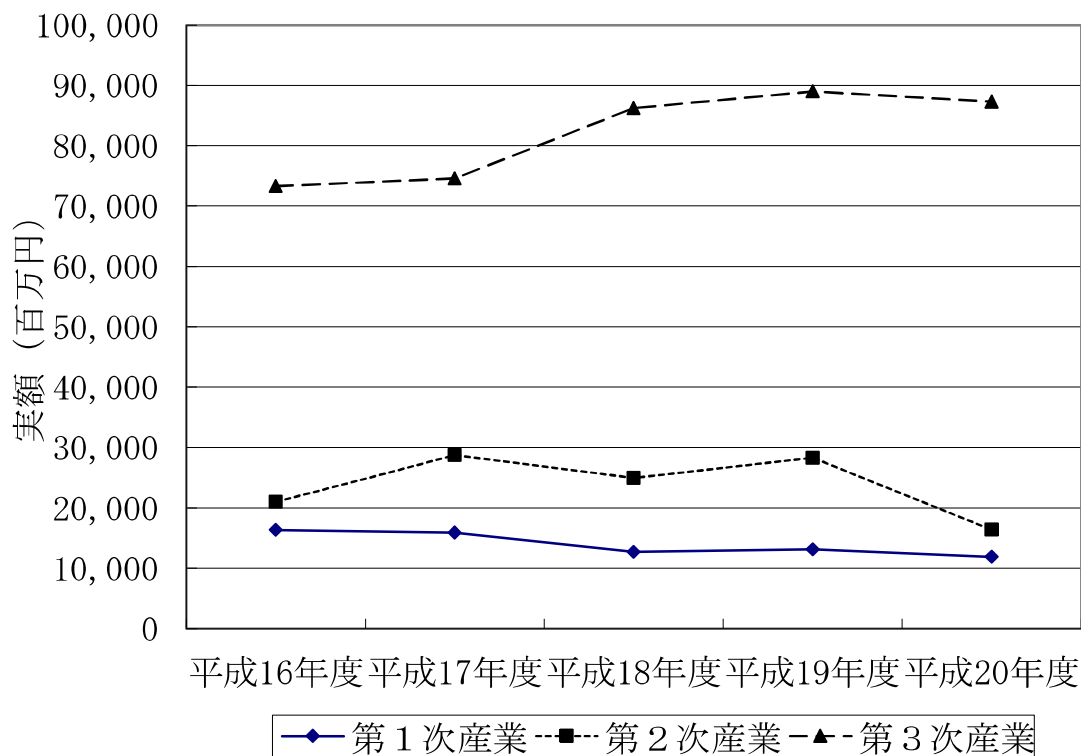
資料：鹿児島県統計年鑑

11 一人当たり市（県・国）民所得



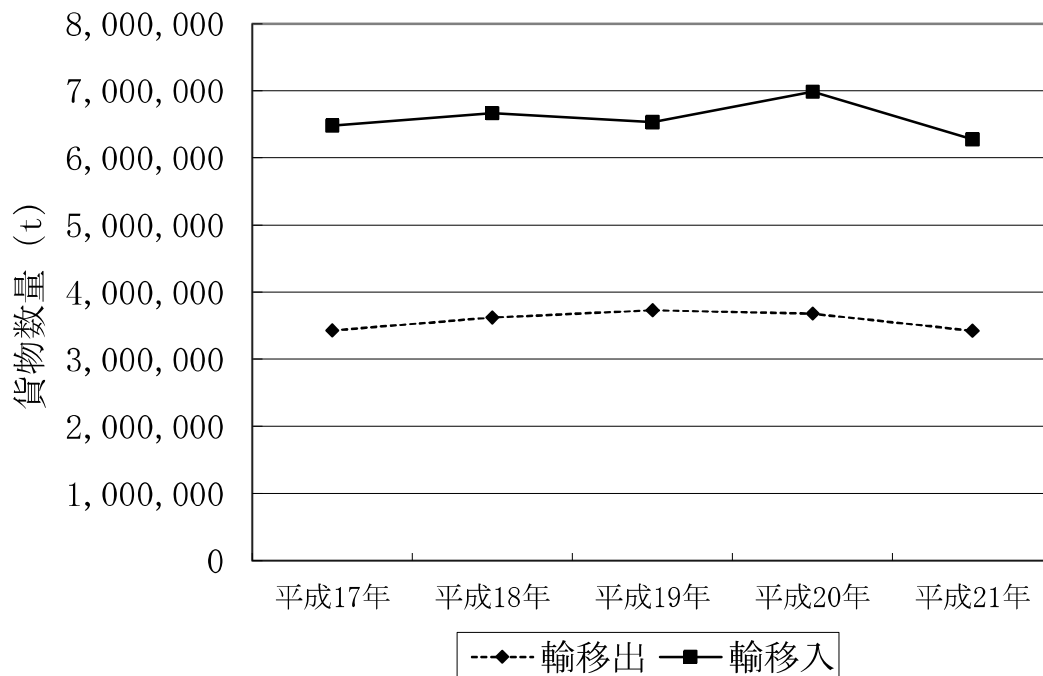
資料：県市町村民所得推計報告書

12 産業別市内総生産の推移



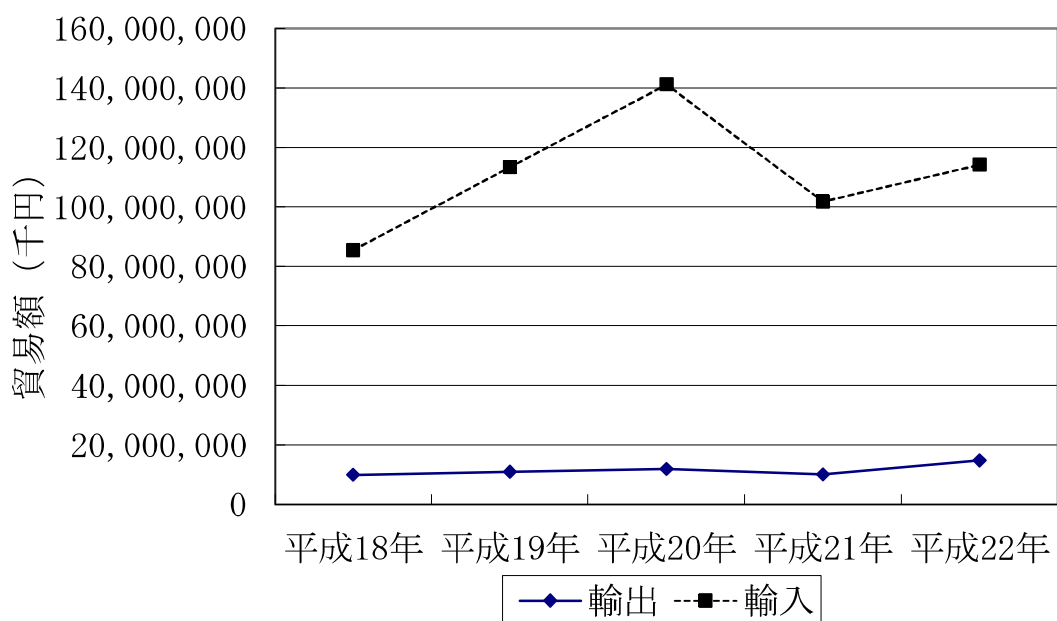
資料：県市町村民所得推計報告書

13 志布志港海上輸移出入貨物数量の推移



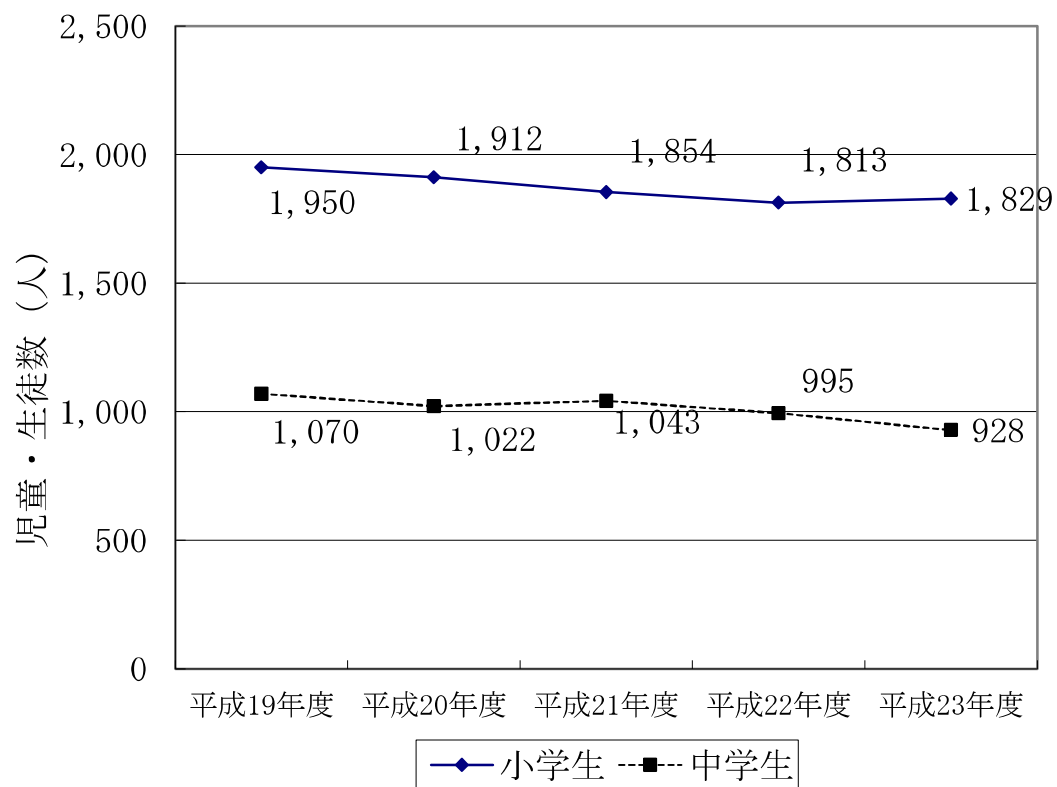
資料：県港湾空港課

14 志布志港貿易額の推移



資料：長崎税関鹿児島税関支署志布志出張所

15 小中学校の児童・生徒数の推移



資料：学校基本調査

1 土地・気象

(1) 位置

	東 端	西 端
東 経	131° 13' 30"	130° 55' 34"
	北 端	南 端
北 緯	31° 38' 00"	31° 25' 18"

資料：市情報管理課

(2) 面積

(単位：km²)

面 積	うち飛地
290.01	1.02

資料：市情報管理課

(3) 市役所の位置

本庁・支所名	所在地	北 緯	東 経
本 庁 (有 明)	志布志市有明町野井倉1756	31° 29' 30"	131° 02' 53"
志 布 志 支 所	志布志市志布志町志布志二丁目1番1号	31° 28' 29"	131° 06' 08"
松 山 支 所	志布志市松山町新橋268	31° 34' 37"	131° 02' 27"

資料：市情報管理課

(4) 地目別面積

(平成23年1月1日現在) (単位：ha)

総面積	宅地	田	畑	山 林	原 野	雑種地	牧 場	池 沼	その他
29,001.0	1,321.3	1,820.2	5,896.9	10,850.1	703.5	481.7	78.6	41.4	7,807.3

資料：市税務課

(5) 主要河川

名 称	起 点	終 点	延長 (km)	流域面積 (km ²)
前 川	志布志市志布志町高取山	志布志市志布志町志布志	17	55
安 楽 川	都城市内木谷	志布志市志布志町安楽	37	141
菱 田 川	霧島市福山町荒磯岳	曾於郡大崎町菱田	50	394

資料：鹿児島県統計年鑑

(6) 主要山岳

名 称	読 み	標高 (m)
御 在 所 岳	ございしょだけ	530
宮 田 山	みやたやま	520
霧 岳	きりたけ	408

(7) 気象概況

(単位：℃, mm, h)

区 分	気温 (℃)			降水量 (mm)	日照時間 (h)
	平 均	最 高	最 低		
平成19年	17.5	36.4	-4.2	2,371	2,031.8
平成20年	16.9	35.9	-3.6	2,341.0	2,122.0
平成21年	17.1	35.4	-2.4	1,790.0	2,141.7
平成22年	17.2	35.2	-2.8	3,086.5	1,912.0
平成23年	16.7	34.4	-5.1	2,377.0	2,032.3
1 月	4.0	13.8	-5.1	1.5	178.2
2 月	9.1	24.5	-3.3	93.5	136.2
3 月	9.6	21.9	-1.7	43.5	224.1
4 月	14.8	27.8	3.4	51.0	245.7
5 月	19.5	30.2	10.1	321.0	117.2
6 月	22.8	30.2	16.1	646.0	68.8
7 月	26.2	33.1	19.0	261.0	205.0
8 月	26.8	34.4	21.7	177.5	212.8
9 月	24.2	33.8	13.2	377.5	161.2
10月	19.3	27.4	9.2	182.5	151.7
11月	16.2	27.3	2.9	169.5	135.0
12月	8.2	19.8	-2.6	52.5	196.4

資料：鹿児島地方気象台

2 人 口

(1) 人口の推移

(各年10月1日現在)

区 分	世 帯 数	人 口			一世帯あたり の人数
		計	男	女	
大正9年	6,904	30,217	15,083	15,134	4.38
大正14年	7,352	32,544	16,394	16,150	4.43
昭和5年	7,594	34,482	17,361	17,121	4.54
昭和10年	7,971	36,263	18,348	17,915	4.55
昭和15年	7,605	37,976	18,585	19,391	4.99
昭和25年	10,676	50,726	24,519	26,207	4.75
昭和30年	11,533	53,199	25,706	27,493	4.61
昭和35年	12,099	51,766	24,747	27,019	4.28
昭和40年	12,233	46,801	22,056	24,745	3.83
昭和45年	12,175	40,812	19,076	21,736	3.35
昭和50年	12,262	37,930	17,795	20,135	3.09
昭和55年	13,099	38,404	18,120	20,284	2.93
昭和60年	13,858	38,387	17,918	20,469	2.77
平成2年	13,949	37,316	17,267	20,049	2.68
平成7年	14,326	36,694	17,149	19,545	2.56
平成12年	14,588	35,966	16,806	19,160	2.47
平成17年	14,579	34,770	16,205	18,565	2.38
平成22年	14,149	33,034	15,456	17,578	2.33

資料：国勢調査

(2) 年齢（5歳階級）、男女別人口

(平成22年10月1日現在)

年齢層	計	男	女	年齢層	計	男	女
総 数	33,034	15,456	17,578				
0 ～ 4	1,456	742	714	55 ～ 59	2,751	1,434	1,317
5 ～ 9	1,471	761	710	60 ～ 64	2,548	1,305	1,243
10 ～ 14	1,556	773	783	65 ～ 69	1,888	881	1,007
15 ～ 19	1,381	692	689	70 ～ 74	2,423	1,042	1,381
20 ～ 24	1,115	471	644	75 ～ 79	2,348	1,032	1,316
25 ～ 29	1,537	746	791	80 ～ 84	1,693	623	1,070
30 ～ 34	1,574	778	796	85 ～ 89	1,044	302	742
35 ～ 39	1,606	791	815	90 ～ 94	457	101	356
40 ～ 44	1,642	802	840	95 ～ 99	129	29	100
45 ～ 49	1,908	928	980	100歳以上	26	4	22
50 ～ 54	2,449	1,202	1,247	不 詳	32	17	15

資料：国勢調査

(3) 地区別人口

(平成23年3月1日現在)

区 分	人 口			世 帯 数
	計	男	女	
計	33,863	16,045	17,818	15,731
新 橋	1,908	900	1,008	849
泰 野	1,301	584	717	633
尾 野 見	1,313	626	687	536
志 布 志	7,285	3,416	3,869	3,529
香 月	5,251	2,486	2,765	2,545
安 楽	3,176	1,528	1,648	1,463
森 山	459	226	233	219
田 之 浦	604	290	314	296
四 浦	76	33	43	45
潤 ケ 野	674	313	361	324
八 野	221	105	116	111
伊 崎 田	1,972	946	1,026	910
有 明	1,933	903	1,030	881
通 山	2,511	1,203	1,308	1,092
蓬 原	1,453	680	773	685
野 神	1,749	846	903	751
原 田	1,017	479	538	451
山 重	960	481	479	411

資料：市市民環境課

(4) 人口動態

区 分	自然動態			社会動態		
	出生	死亡	自然増加数	転入	転出	社会増加数
平成23年	290	481	△ 191	1,334	1,374	△ 40
1月	22	54	△ 32	64	50	14
2月	25	31	△ 6	98	92	6
3月	23	58	△ 35	226	435	△ 209
4月	22	44	△ 22	271	183	88
5月	24	41	△ 17	82	97	△ 15
6月	28	36	△ 8	102	71	31
7月	23	31	△ 8	88	78	10
8月	24	37	△ 13	109	92	17
9月	26	31	△ 5	92	78	14
10月	24	38	△ 14	91	70	21
11月	28	36	△ 8	55	53	2
12月	21	44	△ 23	56	75	△ 19

資料：市情報管理課

(5) 産業（大分類）、男女別15歳以上従業者数

(平成22年10月1日現在)

区 分		総数	男	女
総 計		15,763	8,535	7,228
第一次産業	計	3,731	2,212	1,519
	農 業	3,469	2,004	1,465
	林 業	55	43	12
	漁 業	207	165	42
第二次産業	計	3,111	2,110	1,001
	鉱業、採石業、 砂利採取業	17	15	2
	建 設 業	1,219	1,064	155
	製 造 業	1,875	1,031	844
第三次産業	計	8,441	3,936	4,505
	電気・ガス・熱 供給・水道業	38	30	8
	情 報 通 信 業	41	18	23
	運輸業、郵便業	823	699	124
	卸売業、小売業	1,836	776	1,060
	金融業、保険業	176	73	103
	不動産業、物品 賃 貸 業	72	45	27
	学術研究、専門・ 技術サービス業	279	191	88
	宿泊業、飲食 サ ー ビ ス 業	606	190	416
	生活関連サービ ス業、娯楽業	431	186	245
	医 療 ・ 福 祉	2,030	451	1,579
	教育・学習支援業	456	185	271
	複 合 サ ー ビ ス 業	276	160	116
	サービス業（他に分 類されないもの）	647	444	203
	公務（他に分 類されないもの）	730	488	242
分類不能の産業		480	277	203

資料：国勢調査

(6) 労働力状態、男女別15歳以上人口

(各年10月1日現在)

区分	総計	労働力人口							非労働力人口		
		計	就業者			失業者			計	男	女
			計	男	女	計	男	女			
平成12年	30,237	18,459	17,733	9,670	8,063	726	469	257	11,744	3,800	7,944
平成17年	29,831	18,169	17,269	9,307	7,962	900	584	316	11,509	3,676	7,833
平成22年	28,519	16,700	15,763	8,535	7,228	937	626	311	11,450	3,802	7,648

資料：国勢調査

注意：総計には労働力状態不詳を含む。

(7) 国籍別外国人数の推移

(各年10月1日現在)

区分	総数	韓国・朝鮮	中国	東南アジア・南アジア				イギリス	アメリカ	ブラジル	ペルー	その他
				計	フィリピン	タイ	その他					
平成12年	76	3	23	40	28	0	12	2	3	0	1	3
平成17年	180	3	101	68	51	1	16	1	3	0	1	3
平成22年	138	6	71	41	34	3	4	2	5	1	1	11

資料：国勢調査

(8) 県下各市及び周辺自治体の国勢調査人口

(各年10月1日現在)

区 分	人 口		平成17年との比較		面積 (km ²)	人口密度 (人/km ²)
	平成22年	平成17年	増減	増減率 (%)		
鹿 児 島 市	605,846	604,367	1,479	0.24	547.06	1,107.5
鹿 屋 市	105,070	106,208	△ 1,138	△ 1.07	448.33	234.4
枕 崎 市	23,638	25,150	△ 1,512	△ 6.01	74.88	315.7
阿 久 根 市	23,154	25,072	△ 1,918	△ 7.64	134.30	172.4
出 水 市	55,621	57,907	△ 2,286	△ 3.94	330.06	168.5
指 宿 市	44,396	46,822	△ 2,426	△ 5.18	149.01	297.9
西 之 表 市	16,951	18,198	△ 1,247	△ 6.85	205.78	82.4
垂 水 市	17,248	18,928	△ 1,680	△ 8.87	162.03	106.4
薩 摩 川 内 市	99,589	102,370	△ 2,781	△ 2.71	683.50	145.7
日 置 市	50,822	52,411	△ 1,589	△ 3.03	253.06	200.8
曾 於 市	39,221	42,287	△ 3,066	△ 7.25	390.39	100.5
霧 島 市	127,487	127,309	178	0.13	603.68	211.2
いちき串木野市	31,144	32,993	△ 1,849	△ 5.60	112.04	278.0
南 さ つ ま 市	38,704	41,677	△ 2,973	△ 7.13	283.37	136.6
志 布 志 市	33,034	34,770	△ 1,736	△ 4.99	290.01	113.9
奄 美 市	46,121	49,617	△ 3,496	△ 7.04	308.15	149.7
南 九 州 市	39,065	42,191	△ 3,126	△ 7.40	357.85	109.2
伊 佐 市	29,304	31,499	△ 2,195	△ 6.96	392.36	74.7
始 良 市	74,809	74,840	△ 31	△ 0.04	231.32	323.4
大 崎 町	14,215	15,303	△ 1,088	△ 7.10	100.82	141.0
宮崎県都城市	169,602	170,955	4,990	1.26	653.31	259.6
宮崎県串間市	20,453	22,118	△ 1,665	△ 7.52	294.98	69.3

資料：国勢調査

(9) 行政区別住民登録人口及び世帯数

(平成23年3月1日現在)

松山地区

行政区名	計	男	女	世帯数	行政区名	計	男	女	世帯数
西馬場三区	126	56	70	59	元町	38	17	21	15
駅通り	174	79	95	64	上町	67	30	37	26
西馬場一区	102	46	56	36	川西	41	24	17	18
馬場	40	19	21	21	西之原	23	11	12	13
わらびの	35	18	17	16	後町	14	7	7	7
前田	59	24	35	29	畑中	24	10	14	11
射場	53	25	28	29	上西中	17	7	10	6
松尾	0	0	0	0	新西中	15	7	8	7
久保園	37	13	24	18	川端	52	26	26	25
東野久尾	36	16	20	20	川中	37	16	21	17
野久尾	53	24	29	24	池ノ上	24	10	14	7
上野久尾	36	19	17	17	宮ノ上	38	15	23	25
元まこも	28	10	18	14	川北	21	10	11	10
まこも	48	25	23	23	内之野	112	53	59	53
河床	108	55	53	48	桜山団地	53	21	32	22
宮田上	39	20	19	15	西之原団地	43	20	23	14
西豊留	40	17	23	19	みどり団地	11	3	8	4
下豊留	47	21	26	21	京ノ峯団地	67	35	32	20
中豊留	47	24	23	26	なのはな団地	31	16	15	10
上豊留	81	38	43	34	あけぼの園	51	13	38	51
井手間	12	6	6	5	やっちく会	67	22	45	67
上松	32	13	19	11	中原	52	25	27	25
狩川一区	21	8	13	10	宮下	100	47	53	41
狩川二区	25	11	14	11	下井手口	55	23	32	20
大谷	44	26	18	17	中井手口	63	32	31	19
表	57	26	31	26	上園	62	30	32	23
川路三区	52	24	28	23	大谷	16	8	8	7
川路二区	57	28	29	25	大野原	99	48	51	46
川路一区	69	33	36	25	稲ヶ迫	28	12	16	12
仮屋	108	54	54	50	柏木	50	23	27	16
草之瀬	70	37	33	30	古渡	65	33	32	26
東草之瀬	19	9	10	12	大続	59	27	32	29
西馬場団地	8	6	2	4	上中村	133	60	73	56
馬場団地	56	28	28	31	下中村	136	63	73	56
城西団地	20	9	11	13	桃木	144	70	74	63
あじさい団地	69	33	36	23	有野	120	59	61	55
畑村釘	48	23	25	24	暁	8	5	3	4
京ノ峯	37	14	23	20	尾野見住宅	14	8	6	8
南中	95	49	46	45	中原団地	25	12	13	8
堀ノ内	68	31	37	30	さゆり団地	30	16	14	9
川東	8	4	4	6	さくら団地	54	25	29	13
市ノ原	51	25	26	23					
白坂	58	24	34	22					
本町	90	41	49	35					
					合計	4,522	2,110	2,412	2,018

志布志地区

行政区名	計	男	女	世帯数	行政区名	計	男	女	世帯数
上西谷	25	13	12	12	益倉	22	9	13	11
中西谷	64	33	31	31	別府	18	7	11	7
下西谷	30	10	20	18	二反野	10	6	4	6
中学校通り	119	63	56	57	大諏	59	28	31	31
新屋敷	26	10	16	14	金屋	81	31	50	37
大原	382	178	204	168	新道	38	22	16	25
北大原	822	401	421	363	紺屋	38	16	22	22
南大原	141	63	78	68	上有明	58	29	29	28
上田屋敷	104	48	56	52	下有明	26	13	13	17
中田屋敷	36	19	17	17	海洋団地	200	76	124	75
下田屋敷	53	25	28	17	閑屋団地	79	38	41	35
新田屋敷	90	35	55	37	上閑屋	13	8	5	8
宇都	162	74	88	75	中閑屋	16	6	10	10
沢目記	90	38	52	35	下閑屋	14	6	8	10
高浜	48	22	26	23	西町	48	21	27	24
若宮	48	24	24	26	道場	87	45	42	35
小淵	22	9	13	14	横町閑屋	26	14	12	11
上志布志屋敷	113	62	51	46	仲町	62	32	30	37
下志布志屋敷	36	21	15	16	東水洗	48	21	27	26
上大性院	41	17	24	21	西水洗	45	16	29	31
中大性院	58	25	33	29	上八坂	10	5	5	5
下大性院	17	7	10	8	下八坂	36	16	20	21
宝満	39	17	22	22	南下町	65	30	35	34
天神	316	138	178	153	上大黒1	55	27	28	36
上天神	469	223	246	202	上大黒2	59	28	31	30
松原	68	26	42	34	中大黒1	48	20	28	27
向川原	55	32	23	43	中大黒2	84	34	50	40
小浜	151	74	77	78	下大黒1	47	17	30	31
馬見ヶ塚	151	77	74	67	下大黒2	55	24	31	36
横尾上	109	56	53	46	下大黒3	61	31	30	38
西内之倉	76	33	43	33	大浜東	93	47	46	45
毛穴野	125	61	64	54	坂之上	89	44	45	45
下柳	86	45	41	34	賀寿園	83	16	67	83
柳	42	23	19	23	旧宝寿園	0	0	0	0
東弓場ヶ尾	133	66	67	69	昭和	80	32	48	43
西弓場ヶ尾	136	68	68	59	上昭和	419	202	217	211
弓里	59	28	31	30	上小西	97	44	53	54
平和	160	73	87	73	下小西	113	62	51	60
棚ヶ下り	15	10	5	8	興和	46	18	28	28
南高吉	160	78	82	70	大浜西	58	30	28	32
東横尾下	89	42	47	46	新町1	37	15	22	22
西横尾下	185	99	86	90	新町2	40	13	27	21
夏井	266	122	144	146	新町3	69	32	37	35
外之牧	95	45	50	45	駅通	138	60	78	72

行政区名	計	男	女	世帯数
朝日町	93	51	42	43
若浜	45	24	21	26
若浜中央	34	16	18	19
若浜南	24	7	17	17
若浜西	43	16	27	29
若浜新生町	42	20	22	26
大浜	40	24	16	23
東町団地	109	46	63	49
町原	883	428	455	362
水ヶ迫団地	110	51	59	52
六月坂	270	136	134	121
香月	317	147	170	163
清水	330	160	170	142
東清水	67	27	40	39
稚子松	196	91	105	98
鳥井下	173	92	81	85
高札	144	71	73	77
寿町	49	27	22	22
松波住宅	223	114	109	131
緑ヶ浜団地	168	68	100	64
若葉団地	164	57	107	60
昭和台	222	116	106	113
桜ヶ丘	92	46	46	45
渚町	33	21	12	16
清水中央	45	23	22	23
南清水	45	20	25	21
宝寿園	58	16	42	57
寿住宅	135	63	72	44
曲瀬	117	57	60	54
中島	39	19	20	21
大迫	278	132	146	126
上門	218	104	114	106
高吉	85	51	34	50
上宮内	133	62	71	57
下宮内	413	200	213	173
平床	166	82	84	73
宮脇	255	118	137	108
前畑	167	84	83	73
安良	247	108	139	118
曙	60	29	31	27
中宮	344	160	184	159
一丁田	456	222	234	217
上之浜	18	7	11	10
平城	152	77	75	63
芳春苑	28	16	12	28

行政区名	計	男	女	世帯数
森山	81	42	39	44
今別府	91	43	48	44
山裾	77	40	37	40
樽野	44	21	23	20
上樽野	42	21	21	19
橋之口	73	36	37	28
道重	16	7	9	8
上道重	35	16	19	16
吉原	21	12	9	8
牧野	47	21	26	25
大久保	40	19	21	21
田吹野	56	25	31	32
平山	57	30	27	25
宮地	34	15	19	18
大越	50	22	28	24
丸岡	34	16	18	15
上東谷	29	11	18	15
下東谷	77	37	40	39
井久保	70	37	33	33
山久保	89	45	44	41
提口	56	25	31	31
後谷	20	8	12	14
柳井谷	73	35	38	36
田床	33	17	16	14
天堤	16	6	10	9
鎌石	25	14	11	13
潤ヶ野	44	21	23	21
大川内	62	30	32	33
中川内	9	6	3	6
片野	46	19	27	23
福島渡	89	37	52	48
川野	0	0	0	0
上出水	85	39	46	40
佐野	83	40	43	32
横峯	109	49	60	49
馬庭	88	44	44	43
倉園	48	22	26	20
八郎ヶ野	40	18	22	24
池野	45	21	24	24

合計	17,746	8,397	9,349	8,532
----	--------	-------	-------	-------

有明地区

行政区名	計	男	女	世帯数	行政区名	計	男	女	世帯数
風八重	63	32	31	32	飯山	178	101	77	78
室太郎	88	39	49	41	豊原	29	15	14	14
菅牽田	120	51	69	57	穂成	25	11	14	12
高下谷	71	35	36	39	共和	20	11	9	8
竹崎	35	18	17	13	中原	5	2	3	2
久木迫	87	40	47	44	吉野	16	6	10	7
土江	90	48	42	44	志陽	74	33	41	35
伊崎田鍋	152	80	72	71	吉村	46	23	23	22
下縄瀬	42	19	23	17	南吉村	44	23	21	18
上縄瀬	14	9	5	10	中次	28	12	16	12
黒葛	70	31	39	29	西穂成	8	3	5	4
牛ヶ迫	48	21	27	17	野吉団地	3	1	2	3
茗ヶ谷	93	45	48	43	吉村団地	17	8	9	12
宝永	44	23	21	20	小松の里	48	10	38	48
飯野	45	20	25	21	前原団地	187	76	111	58
字尾	52	28	24	25	高吉	33	18	15	16
丸岡	53	24	29	29	上高吉	36	17	19	13
宮塩	29	13	16	18	第一上苑	72	34	38	29
川路	70	33	37	35	上肆部合	56	28	28	30
中野	95	40	55	43	中肆部合	76	45	31	32
本村	109	53	56	55	下肆部合	167	81	86	80
檜ヶ原	74	40	34	30	押切東	380	182	198	168
東山之口	57	32	25	25	押切西	318	147	171	144
中山之口	68	32	36	30	通山	835	406	429	362
西山之口	85	35	50	42	下通山	284	133	151	119
伊崎田中央	118	59	59	46	肆部合住宅	42	19	23	23
伊崎田団地	40	15	25	16	通山住宅	13	7	6	8
伊崎田小前住宅	12	7	5	7	通山山下団地	1	0	1	1
中山之口住宅	0	0	0	0	大角住宅	0	0	0	0
伊崎田住宅	48	24	24	11	春日	26	11	15	14
土橋	83	44	39	42	ラフォーレ松原団地	164	71	93	50
坪山	63	28	35	30	肆部合上東	8	4	4	3
早馬	40	19	21	20	中野	177	85	92	81
東吉村	45	23	22	18	重田	90	43	47	43
中央吉村	50	26	24	21	上宇都	35	16	19	20
中吉村	187	85	102	82	下宇都	40	19	21	21
西吉村	72	38	34	34	平山	45	23	22	23
野吉	175	86	89	70	元平山	95	46	49	45
小松	110	51	59	50	上馬場	30	15	15	17
牧ノ内	17	7	10	12	西上馬場	52	26	26	27
緒ヶ宇都	65	29	36	31	馬場	40	18	22	22
仮屋	34	14	20	17	下馬場	89	43	46	38
野井倉	131	56	75	64	西馬場	46	21	25	26
下野井倉	133	62	71	57	上大久保	29	11	18	14

行政区名	計	男	女	世帯数
大久保	37	15	22	23
東大久保	84	37	47	40
西大久保	45	18	27	23
普現堂	91	42	49	42
西普現堂	61	27	34	26
上普現堂	129	66	63	58
片平	127	59	68	56
花立	20	12	8	9
春日	4	2	2	2
蓬原団地	38	17	21	17
蓬原住宅	49	19	30	12
東原東	183	91	92	84
東原中	184	95	89	77
東原西	183	79	104	78
下方限	40	20	20	17
中方限	105	50	55	49
頭方限	150	71	79	58
岩屋	93	47	46	45
稲荷下	159	74	85	69
野神鍋	85	40	45	36
沢津ヶ峯	79	33	46	31
立本	105	53	52	50
草野	178	87	91	74
宮下	98	48	50	48
下原	40	24	16	16
岩瀬戸	0	0	0	0
野神小住宅	7	4	3	4
野神団地	22	8	14	6
新沢津峯	0	0	0	0
野神住宅	38	22	16	9
宇都鼻	113	47	66	51
下宇都鼻	139	68	71	72
供養松	93	46	47	42
荷返	79	36	43	37
中須	105	52	53	43
高井田	125	56	69	53
東下	66	30	36	25
西下	86	42	44	40
東中組	24	14	10	11
西中組	77	36	41	33
前村	42	22	20	22
原田団地	21	10	11	10
宇都住宅	5	4	1	2
原田住宅	42	16	26	10

行政区名	計	男	女	世帯数
芝用	223	107	116	91
川添	69	36	33	27
田淵	55	25	30	24
山重	30	17	13	15
柳谷	18	11	7	6
上山重	39	19	20	16
上平野	27	13	14	11
平野	96	50	46	40
下平野	82	43	39	37
倉ヶ崎	43	20	23	23
水之谷	14	9	5	7
本地	34	15	19	22
曲	20	8	12	12
抜谷	12	4	8	5
清水	71	35	36	27
山重鍋	48	26	22	21
五ヶ丘	28	17	11	11
山重団地	21	10	11	8
芝用住宅	30	16	14	8

合計	11,595	5,538	6,057	5,181
----	--------	-------	-------	-------

総合計	33,863	16,045	17,818	15,731
-----	--------	--------	--------	--------

資料：市情報管理課

3 事業所

(1) 産業大分類別事業所数、男女別従業者数

(平成21年7月1日現在)

産業分類	事業所数	従 業 員 数		
		総数	男	女
A～S 全 産 業	1,676	13,674	7,614	6,034
A～R 全産業（S公務を除く）	1,650	13,069	7,208	5,835
A～B 農 林 漁 業	81	988	718	270
A 農 業 、 林 業	63	845	596	249
B 漁 業	18	143	122	21
C～S 非 農 林 漁 業	1,595	12,686	6,896	5,764
C～R 非農林漁業（S公務を除く）	1,569	12,081	6,490	5,565
C 鉱 業 、 採 石 業 、 砂 利 採 取 業	4	33	26	7
D 建 設 業	152	1,125	958	167
E 製 造 業	141	1,780	1,100	680
F 電 気 ・ ガ ス ・ 熱 供 給 ・ 水 道 業	4	33	26	7
G 情 報 通 信 業	7	50	29	21
H 運 輸 業 、 郵 便 業	74	1,284	1,101	183
I 卸 売 業 ・ 小 売 業	451	2,375	1,029	1,320
J 金 融 業 ・ 保 険 業	25	200	69	131
K 不 動 産 業 、 物 品 賃 貸 業	28	116	72	44
L 学 術 研 究 、 専 門 ・ 技 術 サ ー ビ ス 業	48	273	213	60
M 宿 泊 業 、 飲 食 サ ー ビ ス 業	181	963	290	673
N 生 活 関 連 サ ー ビ ス 業 、 娯 楽 業	152	421	199	222
O 教 育 、 学 習 支 援 業	62	603	288	315
P 医 療 、 福 祉	109	1,888	476	1,412
Q 複 合 サ ー ビ ス 事 業	36	497	305	192
R サ ー ビ ス 業 （ 他 に 分 類 さ れ な い も の ）	95	440	309	131
S 公 務 （ 他 に 分 類 さ れ な い も の ）	26	605	406	199

資料：経済センサス基礎調査

注意：従業員総数には男女別の不詳を含む

4 製造業

(1) 業種別事業所数・従業者数及び製造品出荷額（従業者数4人以上の事業所）

（各年12月31日現在）

区 分	平成18年度			平成19年度			平成20年度			平成21年度		
	事業 所数	従業 者数	出荷額 (万円)	事業 所数	従業 者数	出荷額 (万円)	事業 所数	従業 者数	出荷額 (万円)	事業 所数	従業 者数	出荷額 (万円)
総 数	87	2,053	12,495,354	80	2,078	14,053,385	92	2,034	17,322,227	91	2,103	15,936,655
食 料 品	22	806	3,109,492	20	867	3,572,866	21	828	3,676,778	22	890	4,298,260
飲料・たばこ・飼料	41	531	8,478,060	38	510	9,548,834	50	582	12,732,899	48	608	10,804,121
衣服・繊維製品	3	196	232,629	2	172	x	-	-	-	-	-	-
繊 維 工 業	-	-	-	-	-	-	2	186	x	2	157	x
木材・木製品	2	13	x	2	11	x	2	11	x	2	12	x
家具・装備品	1	4	x	-	-	-	-	-	-	-	-	-
パルプ・紙・紙加工品	1	29	x	1	31	x	1	30	x	1	31	x
印刷・印刷関連	1	13	x	2	19	x	3	22	21,669	3	22	22,787
化 学 工 業	1	5	x	1	5	x	1	5	x	1	5	x
石油・石炭製品	-	-	-	-	-	-	-	-	-	-	-	-
プラスチック製品	1	17	x	1	14	x	1	15	x	1	14	x
ゴ ム 製 品	-	-	-	-	-	-	-	-	-	-	-	-
なめし皮・同製品・毛皮	-	-	-	-	-	-	-	-	-	-	-	-
窯業・土石製品	7	115	284,785	6	96	292,603	5	79	242,682	4	58	228,517
鉄 鋼 業	-	-	-	-	-	-	-	-	-	-	-	-
非 鉄 金 属	-	-	-	-	-	-	-	-	-	-	-	-
金 属 製 品	1	19	x	1	10	x	1	11	x	1	12	x
一般機械器具	1	38	x	1	39	x	-	-	-	-	-	-
はん用機械器具	-	-	-	-	-	-	-	-	-	-	-	-
生産用機械器具	-	-	-	-	-	-	1	42	x	3	78	118,108
業務用機械器具	-	-	-	-	-	-	-	-	-	-	-	-
電気機械器具	2	177	x	2	218	x	2	175	x	1	185	x
情報通信機械器具	-	-	-	-	-	-	-	-	-	-	-	-
電子部品・デバイス	2	68	x	2	61	x	2	48	x	2	31	x
輸送用機械器具	1	22	x	1	25	x	-	-	-	-	-	-
精密機械機具	-	-	-	-	-	-	-	-	-	-	-	-
そ の 他	-	-	-	-	-	-	-	-	-	-	-	-

資料：工業統計調査

5 商業・貿易

(1) 商業の概況

(各年6月1日現在)

区 分	平成16年				平成19年			
	事業所数	従業者数	年間商品販売額 (万円)	売場面積 (㎡)	事業所数	従業者数	年間商品販売額 (万円)	売場面積 (㎡)
総 数	488	2,164	5,254,288	-	450	2,123	4,695,971	-
卸 売 業 計	59	293	2,590,963	-	46	246	1,473,266	-
小 売 業 計	429	1,871	2,663,325	48,517	404	1,877	3,222,705	50,413
各種商品 小 売 業	5	90	x	x	6	105	261,451	5,621
織物・衣服・ 身の回り小売業	30	82	x	x	25	88	101,013	3,957
飲 食 料 品 小 売 業	184	864	969,840	19,547	173	839	1,204,585	20,367
自動車・自転車 小 売 業	35	127	x	x	27	106	145,791	2,504
家具・じゅう 器・機械器具小 売 業	32	112	243,647	8,433	36	119	229,260	9,048
そ の 他 の 小 売 業	143	596	917,065	8,425	137	620	1,280,605	8,916

資料：商業統計調査

(2) 曾於地域公設地方卸売市場の取扱高

(単位：t, 千円)

区 分	総 数		野 菜		果 実		花 き		そ の 他	
	数量	金額	数量	金額	数量	金額	数量	金額	数量	金額
平成18年度	2,638	468,143	1,678	265,562	805	146,797	86	32,433	69	23,351
平成19年度	2,616	430,216	1,629	248,393	857	130,824	75	30,677	55	20,322
平成20年度	2,421	407,614	1,594	245,386	689	116,141	64	25,015	74	21,072
平成21年度	2,286	347,245	1,464	214,099	710	92,681	61	22,231	51	18,234
平成22年度	2,283	382,899	1,634	237,206	543	104,154	58	23,474	48	18,065

資料：市農政課

(3) 志布志港貿易額

①輸出

(単位：千円)

区 分	平成18年	平成19年	平成20年	平成21年	平成22年
総 額	9,880,913	11,002,996	11,897,327	10,006,554	14,737,319
食料品及び動物	90,848	68,345	227,804	83,547	377,647
飲料及びたばこ	14,743	43,074	122,703	60,885	66,530
食料に適さない 原 材 料	1,667,043	1,867,802	2,239,782	1,527,413	1,683,959
鉱 物 性 燃 料	-	-	-	-	-
動植物性油脂	-	-	-	-	-
化 学 製 品	84,368	141,602	124,144	109,770	188,237
原 料 別 製 品	7,186,461	6,110,184	6,094,100	6,090,912	8,194,402
機 械 類 及 び 輸 送 用 機 器 類	368,604	2,268,319	2,570,627	1,754,647	3,706,317
雑 製 品	47,599	39,051	40,568	19,451	24,701
特 殊 取 扱 品	421,247	464,619	477,599	316,773	434,366
そ の 他	0	0	0	43,156	61,160

資料：長崎税関鹿児島税関支署志布志出張所

②輸入

(単位：千円)

区 分	平成18年	平成19年	平成20年	平成21年	平成22年
総 額	85,455,248	113,392,470	141,139,416	101,794,288	114,210,661
食料品及び動物	64,399,329	87,433,388	104,353,857	76,404,057	76,795,465
飲料及びたばこ	-	833	-	35,241	24,819
食料に適さない 原 材 料	11,868,718	14,054,278	20,231,128	9,685,223	19,218,013
鉱 物 性 燃 料	28,290	29,412	28,066	33,955	57,752
動植物性油脂	58,977	13,623	28,433	110,732	179,792
化 学 製 品	3,465,416	4,270,580	7,320,231	5,352,762	7,363,851
原 料 別 製 品	2,813,060	4,586,392	6,223,612	6,438,513	5,852,025
機 械 類 及 び 輸 送 用 機 器 類	855,821	1,194,251	846,351	1,083,731	2,415,851
雑 製 品	1,961,382	1,798,673	2,102,870	2,598,478	2,082,107
特 殊 取 扱 品	4,255	11,040	4,868	51,596	220,986

資料：長崎税関鹿児島税関支署志布志出張所

(4) 酒類消費量

(単位：kl)

区 分	合 計	清酒	合成 清酒	焼酎	みりん	ビール	果実 酒類	ウイスキー 類	スピリッツ 類	リキュール 類	発泡酒	雑酒
平成17年度	5,249	58	7	1,670	27	1,449	24	7	23	168	1,439	378
平成18年度	5,311	53	7	1,752	33	1,320	22	11	23	199	1,111	779
平成19年度	5,001	54	8	1,625	34	1,168	22	7	28	224	1,038	793
平成20年度	4,943	52	7	1,619	29	1,083	22	8	35	299	952	837
平成21年度	4,547	49	8	1,472	22	944	21	9	36	388	804	793

資料：熊本国税局

注意：大隅税務署管内分。

6 農林水産業

(1) 経営耕地面積及び経営体数（販売農家）

（各年2月1日現在）

区 分		平成7年	平成12年	平成17年	平成22年	
経営耕地総面積 (a)		495,381	451,832	413,404	445,932	
田	経営体数	2,754	2,332	1,975	1,486	
	面積 (a)	総面積	113,322	106,956	99,181	92,428
		稲を作った田	95,611	73,423	64,222	58,854
		稲以外の作物のみ作った田	15,496	26,729	30,003	30,718
畑	経営体数	2,744	2,265	1,917	1,466	
	面積 (a)	総面積	320,314	272,731	242,247	251,180
		普通畑	311,617	253,941	232,187	161,958
		牧草専用地	3,258	10,354	2,717	13,350
樹園地	経営体数	442	402	312	241	
	面積 (a)	61,745	72,145	71,976	102,324	

資料：農林業センサス

(2) 経営耕地面積規模別農家数（販売農家）

（各年2月1日現在）

区 分	計	0.3ha未満	0.3～0.99ha	1.0～2.99ha	3.0～4.99ha	5.0ha以上
平成7年	3,150	42	1,309	1,504	204	91
平成12年	2,696	46	1,128	1,212	183	127
平成17年	2,337	61	995	951	182	148
平成22年	1,775	37	691	725	166	156

資料：農林業センサス

(3) 男女別世帯員数（販売農家）

（各年2月1日現在）

区 分	総数	男			女		
		計	14歳以下	15歳以上	計	14歳以下	15歳以上
平成7年	9,561	4,653	518	4,135	4,908	561	4,347
平成12年	8,083	3,967	390	3,577	4,116	438	3,678
平成17年	6,672	3,298	224	3,074	3,374	237	3,137
平成22年	4,840	2,399	141	2,258	2,441	159	2,282

資料：農林業センサス

(4) 農家数の概況

(各年2月1日現在)

区 分	総農家	自給的 農家	販売 農家	専 業	兼 業			
					第1種	世帯主 農業主	第2種	世帯主 農業主
平成7年	3,833	683	3,150	1,354	712	576	1,084	124
平成12年	3,497	801	2,696	1,299	552	468	845	142
平成17年	3,148	811	2,337	1,282	446	385	609	93
平成22年	2,657	882	1,775	1,137	244	-	394	-

資料：農林業センサス

(5) 主要農産物の収穫面積及び収穫量

(単位：ha, t)

区 分		平成16年	平成17年	平成18年	平成19年	平成20年
水 稻	作付面積	865	842	895	895	846
	収 穫 量	3,788	3,730	3,840	3,310	4,060
陸 稻	作付面積	2	1	1
	収 穫 量	6	2	2
小 麦	作付面積	0	0	0	0	0
	収 穫 量	0	0	0	0	0
二条大麦	作付面積	3	1	1	1	1
	収 穫 量	10	3	2	3	3
甘 藷	作付面積	1,083	1,220	1,230
	収 穫 量	36,600	43,800	39,900
春植えば れいしよ	作付面積	145	130	76
	収 穫 量	3,845	3,420	2,030
大 豆	作付面積	3	3	3	4	3
	収 穫 量	1	3	4	6	2

資料：鹿児島県統計年鑑

(6) 荒茶生産量及び工場数・栽培農家戸数

区 分	茶種別荒茶生産量 (t)					荒茶工場数	栽培農家戸数
	総数	かぶせ茶	煎茶	玉緑茶	番茶		
平成17年	3,629	153	2,219	157	1,102	74	293
平成18年	3,590	114	2,240	149	1,080	74	287
平成19年	3,872	81	2,430	151	1,210	74	275
平成20年	4,124	77	2,815	126	1,106	74	269
平成21年	3,469	62	2,240	97	1,070	72	238

資料：鹿児島県統計年鑑

(7) 家畜・家きん飼養頭羽数・飼養戸数

区 分		平成17年	平成18年	平成19年	平成20年	平成21年	
乳用牛	戸 数	27	24	23	19	17	
	頭 数	1,250	1,180	1,100	910	830	
肉用牛	戸 数	1,142	1,080	1,030	990	934	
	頭 数	18,390	18,900	18,400	18,700	19,800	
馬	戸 数	2	1	1	1	1	
	頭 数	x	x	x	x	x	
豚	戸 数	76	76	74	70	68	
	頭 数	128,100	114,100	113,200	116,600	120,600	
山羊	戸 数	4	4	4	3	3	
	頭 数	8	7	7	4	4	
鶏	卵用種	戸 数	2	2	2	2	2
		羽数(千羽)	x	x	x	x	x
	肉用種	戸 数	24	24	…	24	28
		羽数(千羽)	x	1,030	…	1,000	1,320

資料：鹿児島県統計年鑑

注意：飼養戸数2戸以下及び秘密保持の必要のあるものと、調査結果の不明なもの及び未公開のものはxとした。

(8) 葉たばこ耕作状況

区 分	耕地面積 (a)	耕作人員	買入		1 kg当たり 代金 (円)	10 a 当たり	
			重量 (kg)	買入代金 (千円)		重量 (kg)	買入代金 (千円)
平成16年	11,722.2	80	301,747.0	583,056	1,932	257	497
平成17年	8,649.4	54	264,174.5	519,259	1,966	305	600
平成18年	7,935.0	48	154,710.0	268,578	1,736	195	338
平成19年	6,745.0	41	96,193.0	178,239	1,853	143	264
平成20年	5,396.1	34	124,407.0	197,553	1,588	231	366

資料: 鹿児島県統計年鑑

(9) 公私有林面積

(単位: ha)

区 分		平成17年	平成18年	平成19年	平成20年	平成21年	
総 面 積		11,553	11,553	11,553	11,429	11,430	
樹林地	針葉樹	人工林	7,480	7,479	7,479	7,298	7,298
		天然林	1	2	2	2	2
	広葉樹	人工林	575	575	575	590	590
		天然林	2,953	2,953	2,953	2,968	2,968
	特殊樹林	1	2	2	2	2	
竹 林		268	268	268	263	263	
伐採跡地災害跡地		9	8	8	61	61	
未立木地		250	251	251	231	231	
更新困難地		14	15	15	15	15	
そ の 他		-	-	-	-	-	

資料: 鹿児島県統計年鑑

(10) 公私有林造林面積

(単位: ha)

区 分	総数	樹種別植栽			
		マ ツ	ス ギ	ヒノキ	その他
平成17年	36	-	30	-	8
平成18年	30	-	28	-	3
平成19年	42	0	32	1	9
平成20年	36	-	31	1	3
平成21年	17	-	11	5	2

資料: 鹿児島県統計年鑑

(11) 農地の転用状況

区 分	平成18年		平成19年		平成20年		平成21年		平成22年	
	件数	面積 (㎡)	件数	面積 (㎡)	件数	面積 (㎡)	件数	面積 (㎡)	件数	面積 (㎡)
総 数	87	84,723	88	104,643	104	132,823	114	183,167	86	130,199
農 家 住 宅	9	7,959	3	2,154	4	2,766	4	3,537	3	2,830
一 般 住 宅	40	21,949	36	16,816	39	18,973	48	21,951	30	14,327
山 林	11	5,178	9	16,565	12	24,850	22	46,037	15	26,767
道水路・鉄道用地	0	0	0	0	0	0	0	0	0	0
農林漁業用施設	9	14,851	14	27,490	15	45,441	9	67,514	10	37,211
駐車場・資材置場	5	17,934	11	13,947	17	17,774	14	23,386	11	8,661
集団住宅その他	10	10,459	9	10,507	13	12,604	6	8,257	11	15,462
土石等採取用地	1	4,247	2	9,923	1	8,990	4	8,007	2	2,880
店舗等施設	1	800	1	930	2	728	6	3,979	1	570
官公署・病院等 公的施設	1	1,346	1	3,273	0	0	1	500	2	3,452
学 校 用 地	0	0	0	0	0	0	0	0	0	0
そ の 他	0	0	2	3,038	1	697	0	0	1	18,039

資料：市農業委員会

(12) 漁業経営体の概況

(各年11月1日現在)

区 分		平成5年	平成10年	平成15年	平成20年	
漁業経営体数		108	86	65	54	
漁 船 数	無動力船隻数	-	-	-	0	
	船外機付船隻数	30	34	-	5	
	動力船	隻数	124	95	88	63
		トン数	471.00	404.33	310.26	250.40
		馬力数	6,068	4,354	2,989	-
最盛期の 海上作業 従事者数	計	178	148	93	83	
	家族	136	89	62	48	
	雇用者	42	59	31	35	
漁獲金額(万円)		54,110	55,747	41,871	-	
1経営体当たり漁獲金額(万円)		501	648	644	-	

資料：漁業センサス

(13) 年齢別漁業従事者数

(各年11月1日現在)

区 分	総数	15～19歳	20～29歳	30～39歳	40～49歳	50～59歳	60歳以上
平成5年	174	-	12	13	29	52	68
平成10年	130	-	3	10	22	30	65
平成15年	102	-	3	6	11	27	55
平成20年	75	-	7	3	8	19	38

資料：漁業センサス

7 市民所得・金融

(1) 市民所得主要指標

(単位：人、千円、%)

区 分	人 口	総 額		人口1人当たり			
		総生産	所 得	総生産		所 得	
				実額	対県計格差	実額	対県計格差
平成16年度	35,162	107,057,279	70,373,500	3,045	101.3	2,001	90.3
平成17年度	34,770	115,023,070	73,663,275	3,308	108.3	2,119	93.2
平成18年度	34,454	118,844,799	73,395,579	3,449	112.9	2,130	93.3
平成19年度	34,122	125,116,419	76,774,232	3,667	116.2	2,250	95.6
平成20年度	33,747	111,222,818	70,832,524	3,296	106.4	2,099	93.2

資料：市町村民所得推計報告書

(2) 市民所得の分配

(単位：百万円、%)

区 分	平成16年度		平成17年度		平成18年度		平成19年度		平成20年度		
	実 額	構成比	実 額	構成比	実 額	構成比	実 額	構成比	実 額	構成比	
市 民 所 得	70,374	100.0	73,663	100.0	73,396	100.0	76,774	100.0	70,833	100.0	
雇 用 者 報 酬	計	45,053	64.0	47,211	64.1	46,157	62.9	45,037	58.7	43,878	61.9
	賃 金 俸 給	39,109	55.6	40,989	55.6	39,674	54.1	38,159	49.7	37,217	52.5
	雇 主 の 現 実 社 会 負 担	4,491	6.4	4,755	6.5	4,904	6.7	5,126	6.7	5,090	7.2
	雇 主 の 帰 属 社 会 負 担	1,453	2.1	1,467	2.0	1,579	2.2	1,752	2.3	1,571	2.2
財 産 所 得	計	4,106	5.8	3,468	4.7	3,709	5.1	3,679	4.8	2,976	4.2
	一 般 政 府	△ 891	-1.3	△ 576	-0.8	△ 426	-0.6	△ 273	-0.4	△ 515	-0.7
	家 計	4,952	7.0	3,975	5.4	4,061	5.5	3,844	5.0	3,397	4.8
	対 家 計 民 間 非 営 利 団 体	45	0.1	69	0.1	74	0.1	109	0.1	95	0.1
企 業 所 得	計	21,214	30.1	22,985	31.2	23,529	32.1	28,058	36.5	23,978	33.9
	民 法 人 企 業	7,175	10.2	6,967	9.5	9,606	13.1	16,637	21.7	15,688	22.1
	公 的 企 業	△ 1,059	-1.5	1,837	2.5	212	0.3	179	0.2	42	0.1
	個 人 企 業	15,098	21.5	14,180	19.2	13,712	18.7	11,243	14.6	8,248	11.6

資料：市町村民所得推計報告書

(3) 市内総生産

(単位：百万円、%)

区 分	平成16年度		平成17年度		平成18年度		平成19年度		平成20年度			
	実 額	構成比	実 額	構成比	実 額	構成比	実 額	構成比	実 額	構成比		
総 生 産	107,057	100.0	115,023	100.0	118,845	100.0	125,116	100.0	111,223	100.0		
第 一 次 産 業	計	16,389	15.3	15,979	13.9	12,765	10.7	13,155	10.5	11,938	10.7	
	農 業	13,414	12.5	12,971	11.3	11,113	9.4	10,979	8.8	9,506	8.5	
	林 業	684	0.6	472	0.4	539	0.5	239	0.2	223	0.2	
	水 産 業	2,291	2.1	2,536	2.2	1,113	0.9	1,937	1.5	2,209	2.0	
第 二 次 産 業	計	21,061	19.7	28,749	25.0	25,024	21.1	28,323	22.6	16,446	14.8	
	鉱 業	193	0.2	188	0.2	207	0.2	224	0.2	194	0.2	
	製 造 業	11,334	10.6	15,493	13.5	13,924	11.7	20,406	16.3	8,118	7.3	
	建 設 業	9,534	8.9	13,067	11.4	10,892	9.2	7,693	6.1	8,134	7.3	
第 三 次 産 業	計	73,303	68.5	74,552	64.8	86,259	72.6	88,994	71.1	87,306	78.5	
	電 気・ガ 斯・道 水	2,492	2.3	2,411	2.1	2,121	1.8	2,045	1.6	2,016	1.8	
	卸 売 小 売 業	7,508	7.0	7,590	6.6	7,250	6.1	7,411	5.9	7,361	6.6	
	金融・保険業	3,033	2.8	3,440	3.0	3,638	3.1	3,657	2.9	3,111	2.8	
	不 動 産 業	12,585	11.8	12,680	11.0	12,702	10.7	12,921	10.3	13,236	11.9	
	運 輸 通 信 業	14,448	13.5	14,985	13.0	24,961	21.0	25,380	20.3	24,300	21.8	
	サ ー ビ ス 業	17,494	16.3	17,577	15.3	16,487	13.9	18,397	14.7	18,374	16.5	
	政 府 サ ー ビ ス 生 産 者	計	13,081	12.2	13,222	11.5	16,031	13.5	16,165	12.9	15,828	14.2
		電 気・ガ 斯・水 道	437	0.4	461	0.4	492	0.4	526	0.4	546	0.5
		サ ー ビ ス 業	3,825	3.6	3,833	3.3	3,973	3.3	4,020	3.2	3,873	3.5
		公 務	8,819	8.2	8,928	7.8	11,567	9.7	11,619	9.3	11,409	10.3
対 家 計 民 間 非 営 利 サ ー ビ ス	2,662	2.5	2,648	2.3	3,069	2.6	3,018	2.4	3,079	2.8		
輸 入 品 に 課 税 関 税	920	0.9	1,092	0.9	1,263	1.1	1,412	1.1	1,333	1.2		
(控除) 総 資 本 形 成 に 係 る 消 費 税	573	0.5	577	0.5	660	0.6	766	0.6	646	0.6		
(控除) 帰 属 利 子	4,042	3.8	4,772	4.1	5,807	4.9	6,002	4.8	5,155	4.6		

資料：市町村民所得推計報告書

(4) 金融機関別店舗数

(各年4月1日現在)

区 分	都 市 ・ 地 方 銀 行		信 用 金 庫		信 用 協 同 組 合	第 二 地 方 銀 行		農 協 連 合 会	漁 協 連 合 会	協 同 組 合 単 位	農 林 中 金	商 工 中 金	日 本 政 策 金 融 公 庫	労 働 金 庫	日 本 政 策 投 資 銀 行	保 険 会 社		貸 金 業 者
	本 店	支 店	本 店	支 店		本 店	支 店									生 命 保 険	損 害 保 険	
平成22年	-	2	-	2	1	-	1	-	1	-	-	-	-	1	-	-	-	-
平成23年	-	1	-	2	1	-	1	-	1	-	-	-	-	1	-	-	-	-

資料：鹿児島県統計年鑑

8 交通・運輸・通信

(1) 車種別自動車保有台数

(各年3月31日現在)

区 分		平成19年	平成20年	平成21年	平成22年	平成23年
総 数		32,290	32,179	31,958	31,962	31,892
貨 物 車	普 通 車	1,374	1,365	1,300	1,304	1,260
	小 型 車	1,959	1,870	1,763	1,705	1,641
	被けん引車	683	755	705	678	687
乗 合 用		87	90	94	68	68
乗 用 車	普 通 車	3,843	3,767	3,681	3,650	3,709
	小 型 車	7,463	7,129	7,017	6,928	6,767
特 種 (殊) 用 途 用	特殊用途用	715	741	719	744	756
	大形特殊	328	331	322	320	316
軽 自 動 車		15,503	15,771	15,987	16,182	16,298
小 型 二 輪		335	360	370	383	390

資料：九州運輸局鹿児島運輸支局

(2) 軽自動車等登録台数

(平成23年4月1日現在)

区 分	総 数	軽 自 動 車					小型二輪
		軽二輪	軽三輪	軽 四 輪			
				乗 用	自家用貨物	営業用貨物	
平成23年	22,200	333	2	8,477	7,520	42	385

区 分	小型特殊		原動機付自転車			
	農耕用	その他	50 c c 以下	51~90 c c	91~125 c c	ミニカー
平成23年	2,144	210	2,834	123	91	39

資料：市税務課

(3) 志布志港海上輸移出入貨物量

①輸移出

(単位：t)

区 分	平成18年	平成19年	平成20年	平成21年
総 数	3,625,362	3,734,025	3,681,377	3,428,358
農 水 産 品	520,030	419,721	404,681	514,740
林 産 品	920	4,929	15,011	6,770
鉱 産 品	2,542	4,058	4,643	2,591
金 属 機 械 工 業 品	17,388	25,176	28,003	10,381
化 学 工 業 品	4,063	8,230	6,065	7,716
軽 工 業 品	31,109	28,413	12,744	21,438
雑 工 業 品	1,178	6,489	15,465	24,958
特 殊 品	65,262	51,919	51,735	46,891
分 類 不 能	0	0	0	1,963
航 送 車 両	2,982,870	3,185,090	3,143,030	2,790,910

資料：港湾調査

② 輸移入

(単位：t)

区 分	平成18年	平成19年	平成20年	平成21年
総 数	6,666,290	6,533,170	6,986,883	6,276,098
農 水 産 品	2,724,559	2,451,665	2,808,164	2,644,523
林 産 品	53,816	59,430	65,567	40,271
鉱 産 品	82,836	83,291	89,214	59,621
金 属 機 械 工 業 品	27,903	35,840	62,242	31,420
化 学 工 業 品	238,357	245,281	254,446	216,232
軽 工 業 品	38,790	34,899	32,086	44,494
雑 工 業 品	14,927	19,622	22,564	45,645
特 殊 品	864,152	870,862	815,780	687,267
分 類 不 能	0	0	0	15,975
航 送 車 両	2,620,950	2,732,280	2,836,820	2,490,650

資料：港湾調査

(4) 郵便施設の状況

(平成23年3月31日現在)

区 分	直営の郵便局	簡易郵便局	ポスト数
平成23年	13	8	76

資料：郵便局株式会社九州支社・郵便事業株式会社九州支社

(5) 電話施設の状況

区 分	総 数	一般加入		I S D N回線利用者
		住宅用	事務用	
平成18年度	13,453	11,264	2,189	1,508
平成19年度	13,042	10,989	2,053	1,383
平成20年度	12,534	10,577	1,957	1,225
平成21年度	12,068	10,159	1,909	1,130
平成22年度	11,681	9,832	1,849	1,054

資料：NTT西日本鹿児島支店

(6) 市ホームページアクセス状況

区 分	平成20年		平成21年		平成22年		平成23年	
	志布志市 トップページ	一日平均	志布志市 トップページ	一日平均	志布志市 トップページ	一日平均	志布志市 トップページ	一日平均
総 数	177,320	484	204,590	561	255,791	701	253,180	694
1月	15,430	498	15,562	502	25,022	807	19,743	637
2月	14,299	493	15,068	538	26,038	930	17,917	640
3月	14,404	465	17,178	554	20,816	672	22,145	714
4月	13,965	466	16,466	549	18,567	619	19,274	622
5月	13,612	439	15,579	503	18,153	586	18,933	611
6月	15,808	527	17,439	581	21,445	715	22,150	715
7月	17,012	549	20,028	646	22,109	713	23,109	746
8月	14,403	465	17,550	566	23,977	774	22,367	722
9月	15,060	502	17,988	600	19,629	633	20,991	700
10月	15,654	505	17,383	561	19,521	630	22,394	722
11月	13,492	450	16,726	558	20,161	650	22,833	761
12月	14,181	458	17,623	569	20,353	657	21,324	688

資料：市情報管理課

9 電気・水道

(1) 電灯・電力の需要状況

区 分		低 圧			高 圧 以 上	
		電 灯	電 力		業 務 用	産 業 用
			低 圧	そ の 他		
平成18年度	契 約 口 数	23,361	2,728	1,863	109	176
	使用量 (Mw h)	6,082	1,534	1,156	36,887	118,545
平成19年度	契 約 口 数	23,317	2,657	1,861	110	175
	使用量 (Mw h)	6,794	1,617	781	37,304	123,670
平成20年度	契 約 口 数	23,314	2,616	1,833	111	176
	使用量 (Mw h)	75,461	21,972	5,047	36,697	128,715
平成21年度	契 約 口 数	23,690	2,575	1,742	108	173
	使用量 (Mw h)	75,960	21,491	5,679	35,704	131,885
平成22年度	契 約 口 数	24,014	2,577	1,614	111	172
	使用量 (Mw h)	79,613	21,777	5,686	36,999	136,903

資料：九州電力鹿屋営業所

注意：低圧の使用量は、平成19年度以前は3月単月実績、平成20年度以降は年度累計。

(2) 給水人口と給水量

区 分	給水 区域内 人口	計画給 水人口	給水 人口	普及率 (%)	給水 件数	配水量(m ³)			
						年間	一月 平均	一日 最大	一日 平均
平成18年	35,570	37,570	34,732	98.56	16,879	5,649,510	470,793	19,444	15,478
平成19年	35,229	37,570	34,824	98.85	16,806	5,964,322	497,027	19,310	16,341
平成20年	34,915	37,570	34,508	98.83	16,918	5,965,984	497,165	19,428	16,345
平成21年	34,623	37,570	34,294	99.05	16,909	5,742,386	478,532	17,912	15,733
平成22年	34,377	37,570	34,113	99.23	16,936	5,723,114	476,926	18,942	15,680

資料：市水道課

(3) 用途別使用水量

(単位：m³)

区 分	計	一般用	営業用	官公署用	団体用	工業用	
平成18年	計	4,959,043	3,581,618	542,829	184,172	16,050	219,997
	上水道	2,841,007	1,914,632	484,714	116,182	0	194,233
	簡易水道	2,118,036	1,666,986	58,115	67,990	16,050	25,764
平成19年	計	4,917,710	3,501,575	566,649	187,739	11,673	219,761
	上水道	2,777,727	1,845,388	489,525	127,835	0	185,058
	簡易水道	2,139,983	1,656,187	77,124	59,904	11,673	34,703
平成20年	計	4,759,422	3,439,056	525,109	179,366	15,740	210,968
	上水道	2,660,670	1,798,085	449,573	115,639	0	177,596
	簡易水道	2,098,752	1,640,971	75,536	63,727	15,740	33,372
平成21年	計	4,786,637	3,439,395	523,168	186,251	15,384	219,477
	上水道	2,667,183	1,797,931	452,121	113,840	13	180,885
	簡易水道	2,119,454	1,641,464	71,047	72,411	15,371	38,592
平成22年	計	4,755,760	3,391,677	553,336	186,144	14,070	222,829
	上水道	2,661,013	1,773,550	484,386	115,828	2	169,045
	簡易水道	2,094,747	1,618,127	68,950	70,316	14,068	53,784

区 分	プール用	臨時用	船舶用	農業用	その他	
平成18年	計	45,173	628	69,194	237,925	61,457
	上水道	7,895	566	69,194	53,591	0
	簡易水道	37,278	62	0	184,334	61,457
平成19年	計	31,812	303	72,313	287,091	38,794
	上水道	6,471	238	72,313	50,899	0
	簡易水道	25,341	65	0	236,192	38,794
平成20年	計	31,053	632	65,311	257,533	34,654
	上水道	6,677	291	65,311	47,445	53
	簡易水道	24,376	341	0	210,088	34,601
平成21年	計	31,085	159	66,270	264,428	41,020
	上水道	4,507	152	66,270	51,177	287
	簡易水道	26,578	7	0	213,251	40,733
平成22年	計	33,761	59	65,070	249,236	39,578
	上水道	5,657	21	65,070	47,147	307
	簡易水道	28,104	38	0	202,089	39,271

資料：市水道課

10 保健・衛生

(1) 医療施設の状況

(各年3月31日現在)

区 分	総 数		病 院		診 療 所		歯科診 療所数	助産所数
	施設数	病床数	施設数	病床数	施設数	病床数		
平成19年	59	537	4	425	31	118	13	2
平成20年	51	537	4	425	32	112	13	2
平成21年	48	528	4	419	29	109	13	2
平成22年	44	474	3	365	26	109	13	2
平成23年	44	455	3	365	26	90	13	2

資料：鹿屋保健所

(2) 医療関係従事者数

(各年3月31日現在)

区 分	医 師	歯科医師	薬剤師
平成19年	43	16	23
平成20年	43	16	23
平成21年	44	17	22
平成22年	39	17	22
平成23年	37	17	26

資料：鹿屋保健所

(3) 主要死因別死亡者数

区 分	平成17年度	平成18年度	平成19年度	平成20年度	平成21年度
悪 性 新 生 物	103	114	134	133	156
心 疾 患	76	73	65	101	71
肺 炎 ・ 気 管 支 炎	66	76	60	60	61
不 慮 の 事 故	11	15	17	15	13
老 衰	6	11	14	10	9
肝 疾 患	6	6	7	9	6
脳 血 管 疾 患	54	42	47	55	50
自 殺	17	12	14	14	16
高 血 圧 性 疾 患	-	3	2	1	0
結 核	-	0	1	1	1
そ の 他	90	79	86	107	105

資料：志布志保健所

(4) 予防接種の実施状況

区 分		3種混合	2種混合	ポリオ	麻しん風しん (1期)	麻しん風しん (2期)	麻しん風しん (3期)
平成18年度	対象者	1,479	373	590	318	414	-
	被接種者数	1,120	351	531	175	291	-
	接種率	75.7%	94.1%	90.0%	55.0%	70.3%	-
平成19年度	対象者	1,324	365	458	305	285	-
	被接種者数	1,059	350	397	282	228	-
	接種率	80.0%	95.9%	86.7%	92.5%	80.0%	-
平成20年度	対象者	1,495	344	840	357	304	361
	被接種者数	1,161	323	614	263	251	289
	接種率	77.7%	93.9%	73.1%	73.7%	82.6%	80.1%
平成21年度	対象者	1,443	311	981	296	271	335
	被接種者数	1,058	260	637	259	246	291
	接種率	73.3%	83.6%	64.9%	87.5%	90.8%	86.9%
平成22年度	対象者	1,542	300	995	311	305	323
	被接種者数	1,258	254	539	293	267	267
	接種率	81.6%	84.7%	54.2%	94.2%	87.5%	82.7%

区 分		麻しん風しん (4期)	日本脳炎Ⅰ期	日本脳炎Ⅱ期	インフルエンザ	B C G
平成18年度	対象者	-	-	-	10,363	281
	被接種者数	-	-	-	6,557	278
	接種率	-	-	-	63.3%	98.9%
平成19年度	対象者	-	1,161	421	10,374	279
	被接種者数	-	501	238	7,143	276
	接種率	-	43.2%	56.5%	68.9%	98.9%
平成20年度	対象者	389	1,386	338	10,302	293
	被接種者数	329	357	148	7,160	283
	接種率	84.6%	25.8%	43.8%	69.5%	96.6%
平成21年度	対象者	376	767	277	10,622	283
	被接種者数	320	464	158	6,525	273
	接種率	85.1%	60.5%	57.0%	61.4%	96.5%
平成22年度	対象者	325	700	309	10,105	313
	被接種者数	318	438	96	7,049	305
	接種率	97.8%	62.6%	31.1%	69.8%	97.4%

資料：市保健課

(5) 各種検診の実施状況

区分		胃がん	大腸がん	子宮がん	乳がん	肺がん	結核
平成18年度	対象者数	16,886	17,076	13,079	11,088	17,654	8,813
	実施者数	2,483	2,515	1,150	1,115	7,118	2,532
平成19年度	対象者数	15,618	16,434	12,295	10,361	17,326	8,971
	実施者数	2,679	2,489	1,247	1,341	6,887	4,393
平成20年度	対象者数	15,211	15,909	11,971	8,231	16,782	7,685
	実施者数	2,363	2,428	1,173	1,386	6,711	4,385
平成21年度	対象者数	11,895	12,343	9,103	6,004	15,726	7,824
	実施者数	2,825	2,941	1,686	1,404	6,769	4,408
平成22年度	対象者数	12,917	14,404	10,495	9,412	15,358	7,496
	実施者数	2,840	3,161	1,551	931	6,441	4,241

資料：市保健課

(6) 狂犬病予防状況

区分	登録頭数	注射頭数	実施率
平成18年度	2,502	2,044	81.7%
平成19年度	2,580	2,047	79.3%
平成20年度	2,549	1,964	77.0%
平成21年度	2,576	2,018	78.3%
平成22年度	2,456	1,834	74.7%

資料：市市民環境課

(7) ごみ処理状況

(単位：t)

区分	埋立等	資源ごみ
平成18年度	2,567	6,908
平成19年度	2,400	7,290
平成20年度	2,375	7,102
平成21年度	2,453	7,618
平成22年度	2,494	7,646

資料：市市民環境課

(8) し尿処理状況

(単位：m³)

区 分	総 量	汲み取り処理	浄化槽処理
平成18年度	22,918	7,067	15,850
平成19年度	22,574	6,701	15,873
平成20年度	22,908	6,430	16,478
平成21年度	21,828	5,929	15,899
平成22年度	21,057	5,708	15,349

資料：市市民環境課

(9) 許可を要する食品関係営業施設数

(各年3月31日現在)

区 分	総数	飲食店		菓子製造	コップ式 自動販売機	魚介類 販売	乳類 販売	食肉 販売	冰雪 販売	その他
		食堂	旅館							
平成19年	852	159	15	48	54	71	113	82	1	309
平成20年	837	154	16	48	51	70	112	80	1	305
平成21年	819	146	15	47	51	67	110	77	1	305
平成22年	797	142	16	47	50	62	104	74	1	301
平成23年	795	141	17	48	47	65	105	77	1	294

資料：志布志保健所

注意：食堂とは、一般食堂及びレストラン等のことを指す。

(10) 環境衛生監視対象施設数

(各年3月31日現在)

区 分	総数	興行場	ホテル	旅館	簡易 宿舎	理容	美容	クリーニ ング業	火葬場	特定 建築物
平成19年	208	1	3	19	4	54	78	45	1	3
平成20年	209	1	3	18	5	53	80	45	1	3
平成21年	213	1	3	18	5	52	85	45	1	3
平成22年	218	2	3	18	7	52	85	47	1	3
平成23年	221	2	4	18	7	54	86	46	1	3

資料：鹿屋保健所

11 労働・社会福祉

(1) 一般職業紹介状況

区 分	新規求人数	新規求職申込数	紹介数	就職数
平成18年度	6,026	5,778	7,191	2,329
平成19年度	6,018	6,154	7,783	2,399
平成20年度	5,170	6,764	9,189	2,451
平成21年度	5,425	6,943	10,055	2,761
平成22年度	6,054	6,780	9,707	2,788

資料：大隅公共職業安定所

注意：曾於市・志布志市・曾於郡

(2) 雇用保険受給状況

(単位：件、千円)

区 分	適用事業所数	被保険者数	受給資格決定件数	支給金額
平成18年度	1,475	16,852	1,950	738,081
平成19年度	1,468	16,901	1,799	710,482
平成20年度	1,468	16,877	1,887	718,799
平成21年度	1,461	16,919	1,821	929,996
平成22年度	1,479	17,152	1,648	708,734

資料：大隅公共職業安定所

注意：曾於市・志布志市・曾於郡

(3) 国民健康保険の被保険者数

区 分	世帯数	被保険者数			
		総数	一般被保険者		退職被保険者
			老人保健医療給付	その他	
平成18年度	9,484	17,513	5,033	10,841	1,639
平成19年度	9,520	17,326	4,820	10,761	1,745
平成20年度	6,884	12,085	-	11,565	520
平成21年度	6,532	11,719	-	11,279	440
平成22年度	6,387	11,397	-	10,889	508

資料：市保健課

(4) 国民健康保険の給付状況

(単位：件、千円)

区分		平成18年度		平成19年度		平成20年度		平成21年度		平成22年度		
		一 般	退 職	一 般	退 職	一 般	退 職	一 般	退 職	一 般	退 職	
療養諸費	件 数	124,616	33,620	126,898	38,872	149,906	10,598	146,996	8,083	145,881	8,390	
	費用額	2,711,099	674,843	2,801,451	789,051	3,276,222	224,573	3,322,483	172,747	3,189,077	184,306	
	保険者負担額	2,010,610	521,723	2,099,852	618,434	2,400,605	162,011	2,432,272	121,083	2,335,768	129,020	
	一部負担金等	659,751	148,428	662,035	166,897	783,006	61,521	790,415	50,144	759,236	52,963	
	他法負担分	40,739	4,692	39,565	3,720	92,611	1,041	99,796	1,520	94,073	2,324	
高額療養費	件 数	3,061	701	3,656	823	4,609	289	4,987	169	4,788	191	
	給付額	224,478	43,608	251,494	48,128	293,367	25,475	314,090	17,589	295,493	15,951	
その他給付	出産育児	件 数	65		60		68		60		56	
		給付額	20,700		21,000		24,400		21,800		23,883	
	葬祭	件 数	325		362		108		80		60	
		給付額	9,750		10,860		3,240		2,400		1,800	

資料：市保健課

(5) 後期高齢者医療保険の被保険者数

区 分	被保険者数		
	総 数	7割被保険者	9割被保険者
平成18年度	—	—	—
平成19年度	—	—	—
平成20年度	5,674	114	5,560
平成21年度	5,784	99	5,685
平成22年度	5,884	86	5,798

資料：市保健課

(6) 後期高齢者医療保険の給付状況

(単位：千円)

区 分	平成20年度			平成21年度			平成22年度			
	7割	9割	計	7割	9割	計	7割	9割	計	
現物給付 (療養の給付)	診療費	72,195	3,350,993	3,423,188	78,073	3,801,624	3,879,697	49,686	3,881,260	3,930,946
	調 剤	11,566	689,624	701,190	11,938	794,139	806,077	9,776	790,519	800,295
	療養費	2,270	208,018	210,288	2,630	217,536	220,166	1,784	213,984	215,768
	高額療養費	0	0	0	0	0	0	0	0	0
	療養の給付 計	86,031	4,248,635	4,334,666	92,641	4,813,299	4,905,940	61,246	4,885,763	4,947,009
現金給付等 (療養費)	一般診療	0	5	5	0	0	0	0	3	3
	補装具	100	4,061	4,161	54	6,397	6,451	25	6,030	6,055
	マッサージ	248	404	652	140	1,381	1,521	0	342	342
	はり・きゅう	56	9,710	9,766	119	12,207	12,326	187	11,754	11,941
	柔道整復	241	17,073	17,314	230	23,036	23,266	345	22,606	22,951
	その他	0	435	435	0	0	0	0	5	5
高額療養費	0	0	0	0	0	0	0	0	0	
療養費等 計	645	31,688	32,333	543	43,021	43,564	557	40,740	41,297	
総医療費合計	86,676	4,280,323	4,366,999	93,184	4,856,320	4,949,504	61,803	4,926,503	4,988,306	

資料：市保健課

(7) 国民年金の被保険者数

区 分	第1号被保険者・任意加入被保険者			第3号被保険者数	被保険者総数	付加保険料加入者		
	第1号被保険者数	任意加入被保険者数	計			強制	任意	計
平成18年度	5,840	50	5,890	2,129	8,019	40	267	307
平成19年度	5,639	61	5,700	2,016	7,716	35	287	322
平成20年度	5,485	85	5,570	2,004	7,574	35	296	331
平成21年度	5,347	90	5,437	1,976	7,413	33	268	301
平成22年度	5,131	74	5,205	1,927	7,132	36	240	276

資料：鹿屋年金事務所

(8) 国民年金の受給権者給付状況

(単位：人、千円)

区 分	総 計		老齢給付		障害給付		遺族年金		老齢福祉年金	
	受給権者数	年金額	受給権者数	年金額	受給権者数	年金額	受給権者数	年金額	受給権者数	年金額
平成18年度	10,683	6,846,107	9,454	5,808,714	1,033	904,871	180	126,029	16	6,493
平成19年度	10,695	6,916,970	9,488	5,897,117	1,023	895,489	171	119,089	13	5,275
平成20年度	10,710	6,984,805	9,523	5,975,380	1,026	897,467	150	107,495	11	4,463
平成21年度	10,691	7,032,717	9,530	6,042,929	1,012	886,177	139	99,553	10	4,058
平成22年度	10,585	7,015,768	9,452	6,052,672	1,003	875,562	121	83,882	9	3,652

資料：鹿屋年金事務所

(9) 生活保護法による保護状況

①世帯数及び人員数

区 分	総 数		生活扶助		教育扶助		住宅扶助	
	実世帯数	実人員数	世帯数	人員数	世帯数	人員数	世帯数	人員数
平成18年度	4,773	6,687	4,096	5,878	331	500	2,771	3,904
平成19年度	4,679	6,324	4,080	5,635	293	442	2,788	3,778
平成20年度	4,595	6,172	3,970	5,443	232	335	2,739	3,652
平成21年度	4,543	5,978	3,909	5,265	172	277	2,716	3,557
平成22年度	4,434	5,835	3,779	5,093	140	272	2,574	3,406

区 分	介護扶助		医療扶助		出産・生業・葬祭扶助	
	世帯数	人員数	世帯数	人員数	世帯数	人員数
平成18年度	1,041	1,079	4,383	5,824	100	107
平成19年度	1,070	1,107	4,398	5,856	98	99
平成20年度	1,018	1,047	4,317	5,719	114	132
平成21年度	994	1,017	4,245	5,536	138	188
平成22年度	956	993	4,137	5,328	184	247

資料：市福祉課

注意：世帯数、人員数ともに延べ数。各扶助受給者は重複を含む。

②保護費

(単位：千円)

区 分	総 数	生活扶助	教育扶助	住宅扶助	介護扶助	医療扶助	出産・生業・葬祭扶助
平成18年度	841,557	248,066	4,071	41,998	17,784	525,798	3,840
平成19年度	744,452	231,856	3,622	43,325	24,322	439,745	1,582
平成20年度	725,287	224,261	2,692	43,784	27,840	423,724	2,986
平成21年度	707,602	221,376	2,843	44,169	23,474	411,543	4,197
平成22年度	643,840	217,084	2,975	42,111	15,388	361,685	4,597

資料：市福祉課

(10) 介護保険

①第1号被保険者数等

区 分	世帯数	被保険者数	居宅介護サービス 受給者数	地域密着型サービス 受給者数	施設サービス 受給者数
平成18年度	7,429	10,446	11,524	1,720	4,310
平成19年度	7,428	10,375	12,586	1,683	4,721
平成20年度	7,380	10,282	12,298	1,984	4,715
平成21年度	7,362	10,194	12,391	1,953	4,841
平成22年度	7,362	9,990	12,561	2,009	5,018

資料：市保健課

②認定者数

区 分	総 数	要支援	経過適用	要介護1	要介護2	要介護3	要介護4	要介護5	
平成18年度	1号	1,750	464	23	250	298	262	213	240
	2号	43	17	0	3	9	6	3	5
平成19年度	1号	1,807	459	0	256	288	323	220	261
	2号	46	11	0	5	11	5	4	10
平成20年度	1号	1,797	469	0	258	265	306	241	258
	2号	42	11	0	3	12	3	5	8
平成21年度	1号	1,867	458	0	284	263	300	287	275
	2号	77	11	0	8	11	30	4	13
平成22年度	1号	1,891	462	0	330	277	270	256	296
	2号	49	16	0	8	6	5	3	11

資料：市保健課

③給付状況

(単位：千円)

区 分	合計		居宅介護		地域密着型		施設介護	
	件数	給付費	件数	給付費	件数	給付費	件数	給付費
平成18年度	24,393	2,549,309	11,524	1,053,473	1,720	271,007	4,310	1,144,969
平成19年度	25,303	2,666,843	12,586	1,092,460	1,683	350,305	4,721	1,153,190
平成20年度	25,541	2,722,222	12,298	1,051,924	1,984	423,061	4,715	1,173,012
平成21年度	26,172	2,903,496	12,391	1,140,883	1,953	437,570	4,841	1,242,243
平成22年度	27,946	3,044,258	12,561	1,181,372	2,009	451,402	5,018	1,309,818

区 分	高額介護		高額合算介護		審査支払 手数料
	件数	給付費	件数	給付費	
平成18年度	6,839	76,145	-	-	3,713
平成19年度	6,313	67,225	-	-	3,661
平成20年度	6,544	70,610	-	-	3,612
平成21年度	6,977	78,622	10	527	3,648
平成22年度	8,171	91,611	187	6,586	3,466

資料：市保健課

12 住宅・土木建設

(1) 住宅の種類・所有の関係

(平成22年10月1日現在)

区 分	世帯数	世帯人員	1世帯あたり人員
一 般 世 帯	14,107	32,066	2.27
住宅に住む一般世帯	13,985	31,876	2.27
主 世 帯	13,895	31,658	2.27
持 ち 家	10,719	24,343	2.27
公営・都市再生機構・公社の貸家	942	2,525	2.68
民 営 の 貸 家	1,915	4,136	2.15
給 与 住 宅	319	654	2.05
間 借 り	90	218	2.42
住宅以外に住む一般世帯	122	190	1.55

資料：国勢調査

(2) 市営住宅数

(各年4月1日現在)

区 分	総数	旧第一種			旧第二種			新法		
		木 造	簡 易 耐 火	中 層 耐 火	木 造	簡 易 耐 火	中 層 耐 火	木 造	簡 易 耐 火	中 層 耐 火
平成19年度	523	23	42	6	58	235	136	18	5	-
平成20年度	512	23	40	6	53	231	136	18	5	-
平成21年度	508	23	40	6	53	227	136	18	5	-
平成22年度	513	23	40	6	48	227	136	18	15	-
平成23年度	520	20	40	6	52	223	136	18	25	-

資料：市建設課

(3) 県営住宅数

(各年4月1日現在)

区 分	総数	旧第一種			旧第二種			新法		
		木造	簡 易 耐 火	中 層 耐 火	木造	簡 易 耐 火	中 層 耐 火	木造	低層耐 火	中層耐 火
平成19年度	405	-	-	52	-	-	264	50	9	30
平成20年度	405	-	-	52	-	-	264	50	9	30
平成21年度	405	-	-	52	-	-	264	50	9	30
平成22年度	405	-	-	52	-	-	264	50	9	30
平成23年度	405	-	-	52	-	-	264	50	9	30

資料：大隅地域振興局

(4) 道路の現況

(平成22年4月1日現在)

区 分	路線数	実延長(m)	整 備 状 況							
			橋りょう		トンネル		改良済		舗装済	
			数	延長(m)	数	延長(m)	延長(m)	改良率(%)	延長(m)	舗装率(%)
総 計	942	916,729	234	5,836	2	357	766,046	83.6	831,682	90.7
国 道	3	16,068	9	607	0	0	16,068	100.0	16,068	100.0
県 道	14	136,293	41	1,706	1	259	88,234	64.7	136,293	100.0
市 道	925	764,368	184	3,523	1	98	661,744	86.6	679,321	89.0

資料：市建設課

(5) 都市公園

(平成23年4月1日現在)

公 園 名	所 在 地	区 分
夏 井 公 園	志布志町夏井605番地	街区公園・都市計画公園
下 小 西 公 園	志布志町志布志二丁目18番14号	街区公園・都市計画公園
宝 満 寺 公 園	志布志町帖6530番地2	近隣公園
大 師 公 園	志布志町帖6664番地1	近隣公園
鉄 道 記 念 公 園	志布志町志布志三丁目26番1号	近隣公園
町 原 近 隣 公 園	志布志町志布志1480番地2	近隣公園
城 山 総 合 公 園	松山町新橋1536番地1	総合公園・都市計画公園
ダ グ リ 公 園	志布志町夏井203番地	総合公園・都市計画公園
志 布 志 運 動 公 園	志布志町安楽190番地46	運動公園・都市計画公園
志 布 志 城 史 跡 公 園	志布志町帖6260番地	歴史公園
伊 勢 堀 墓 園	志布志町志布志193番地	墓園・都市計画墓園
中 道 墓 園	志布志町帖7100番地	墓園・都市計画墓園
夏 井 墓 園	志布志町夏井424番地	墓園・都市計画墓園
久 保 墓 園	志布志町安楽2011番地2	墓園
大 浜 緑 地	志布志町志布志3219番地6	都市緑地

資料：市建設課

13 教育・文化

(1) 幼稚園の園数・学級数・園児数

(各年5月1日現在)

区 分	園数	学級数	園 児 数						修了者数		
			合計			3歳児	4歳児	5歳児	計	男	女
			計	男	女						
平成19年度	3	10	141	67	74	42	48	51	73	34	39
平成20年度	3	11	148	73	75	39	53	56	53	26	27
平成21年度	3	11	137	76	61	34	52	51	61	26	35
平成22年度	3	10	144	77	67	46	47	51	51	26	25
平成23年度	3	10	133	64	69	33	53	47	51	28	23

資料：学校基本調査

(2) 小学校の学校数・学級数・児童数

(各年5月1日現在)

区 分	学校数	学級数	児 童 数								
			合計			1年	2年	3年	4年	5年	6年
			計	男	女						
平成19年度	18	112	1,950	977	973	304	322	305	313	339	367
平成20年度	18	108	1,912	975	937	312	309	329	308	312	342
平成21年度	18	107	1,854	958	896	298	317	301	319	305	314
平成22年度	18	111	1,813	927	886	271	299	319	299	322	303
平成23年度	17	111	1,829	940	889	312	278	302	318	296	323

資料：学校基本調査

(3) 中学校の学校数・学級数・生徒数

(各年5月1日現在)

区 分	学校数	学級数	生 徒 数					
			合計			1年	2年	3年
			計	男	女			
平成19年度	7	45	1,070	552	518	355	315	400
平成20年度	7	45	1,022	517	505	357	351	314
平成21年度	7	44	1,043	527	516	329	360	354
平成22年度	7	40	995	502	493	308	327	360
平成23年度	7	36	928	465	463	295	307	326

資料：学校基本調査

(4) 市立各小学校の学級数・児童数・教員数

(平成23年5月1日現在)

区 分	学級数	児 童 数			教員数
		計	男	女	
総 数	111	1,829	940	889	194
松 山	6	92	42	50	12
泰 野	7	64	33	31	12
尾 野 見	6	72	38	34	11
志 布 志	16	363	173	190	25
香 月	15	364	192	172	24
潤ヶ野	3	30	15	15	7
安 楽	7	149	83	66	12
田 之 浦	3	12	7	5	7
森 山	3	16	11	5	5
四 浦	0	0	0	0	0
伊 崎 田	7	114	58	56	12
有 明	6	104	52	52	12
通 山	6	172	91	81	11
蓬 原	8	79	39	40	16
野 神	7	100	55	45	11
原 田	5	48	25	23	8
山 重	6	50	26	24	9

資料：市教育委員会教育総務課

(5) 市立各中学校の学級数・生徒数・教員数

(平成23年5月1日現在)

区 分	学級数	生 徒 数			教員数
		計	男	女	
総 数	36	928	465	463	105
松 山	3	108	52	56	12
志 布 志	13	455	237	218	31
田 之 浦	3	23	6	17	11
出 水	4	23	13	10	12
伊 崎 田	3	54	21	33	10
有 明	4	118	54	64	14
宇 都	6	147	82	65	15

資料：市教育委員会教育総務課

(6) 中学校卒業後の進路状況

(各年5月1日現在)

区 分	卒業者			高等学校 等進学者	就職者	専修学校・ 各種訓練 施設等	その他	進学率
	計	男	女					
平成19年度	393	194	199	381	5	1	6	96.9
平成20年度	404	213	191	395	0	2	7	97.8
平成21年度	312	154	158	301	3	1	7	96.5
平成22年度	353	177	176	342	3	2	6	96.9
平成23年度	359	185	174	354	1	0	4	98.6

資料：学校基本調査

(7) 幼稚園、小・中・高等学校の教職員数

(各年5月1日現在)

区 分		平成19年度	平成20年度	平成21年度	平成22年度	平成23年度	
幼稚園	教員数	計	13	12	12	13	12
		男	2	1	2	2	2
		女	11	11	10	11	10
	職員数	2	2	2	2	2	
小学校	教員数	計	194	186	187	194	194
		男	83	78	79	79	75
		女	111	108	108	115	119
	職員数	46	44	47	46	53	
中学校	教員数	計	106	110	108	110	105
		男	57	61	62	61	57
		女	49	49	46	49	48
	職員数	17	23	22	23	22	
高等学校	教員数	計	88	87	84	86	86
		男	63	59	59	59	56
		女	25	28	25	27	30
	職員数	13	13	13	13	13	

資料：学校基本調査

(8) 市内保育園・保育所の学級数・園児数

(平成23年4月1日現在)

区 分	学級数	園 児 数		
		計	男	女
総 数	77	1,136	572	564
みどり保育所	3	34	11	23
さゆり保育所	3	41	21	20
城南保育園	4	64	29	35
有明保育園	6	75	46	29
蓬原保育園	4	53	24	29
のがみ保育園	3	66	35	31
伊崎田保育園	6	109	56	53
通山保育園	7	109	56	53
西光保育園	4	54	32	22
安楽保育園	6	76	38	38
志布志保育園	6	109	49	60
双葉保育園	6	102	57	45
ひばり保育園	6	76	32	44
たちばな保育園	6	82	43	39
おおぞら保育園	4	49	23	26
あゆみ保育園	3	37	20	17
田之浦保育園	休止中			

資料：市福祉課

(9) 市内高等学校の概況

(各年5月1日現在)

区 分	学校数	学科数	生 徒 数					
			総数	男	女	1年	2年	3年
平成19年度	2	8	1,215	572	643	407	426	382
平成20年度	2	8	1,234	565	669	411	401	422
平成21年度	2	8	1,127	510	617	333	405	389
平成22年度	2	8	1,119	515	604	385	331	403
平成23年度	2	8	1,089	517	572	392	375	322

資料：学校基本調査

(10) 市内高等学校卒業後の進路状況

(各年5月1日現在)

区 分	卒業生	大学等 進学者	専修学校 (専門課程) 進学者	専修学校 (一般課程) 等進学者	公共職業 能力開発 施設等 入学者	就職者	その他	大学等 進学率
平成19年度	411	205	73	20	5	96	12	49.9
平成20年度	378	222	35	18	7	82	14	58.7
平成21年度	421	230	83	9	7	79	13	54.6
平成22年度	385	213	69	10	7	75	11	55.3
平成23年度	403	229	80	11	3	74	6	56.8

資料：学校基本調査

(11) 市立図書館蔵書状況

(平成23年3月現在)

総 数	総 記	哲学・宗教	地理歴史	社会科学	自然科学	工 学	産 業
155,363	3,804	4,578	9,027	13,166	9,785	11,611	3,927

芸 術	語 学	文 学	郷 土	絵 本	そ の 他
13,861	2,334	57,830	1,279	19,783	4,378

資料：市立図書館

(12) 市立図書館利用状況

年 度	入館者数	貸出員数	貸出冊数
平成19年度	97,511	33,459	162,960
平成20年度	95,976	33,683	168,534
平成21年度	99,886	35,145	177,386
平成22年度	103,667	36,852	184,848

資料：市立図書館

(13) 市内の文化財

(平成24年2月現在)

指定	区分	種別	指定名称	所在地	指定年月日
国指定 (6件)	有形文化財	工 芸 品	銅鏡 唐草鴛鴦文様 一面	志布志町安楽	大正7年4月8日
	記 念 物	史 跡	志布志城跡	志布志町帖	平成17年7月14日
		名 勝	志布志麓庭園 (天水氏庭園・平山氏庭園・福山氏庭園)	志布志町帖	平成19年7月26日
		特別天然記念物	枇榔島亜熱帯性植物群落	志布志町帖	昭和31年7月19日
		天然記念物	志布志の大クス	志布志町安楽	昭和16年11月13日
			志布志のカワゴケソウ科植物生育地	志布志町	平成22年2月22日
国登録 (2件)	記 念 物	名 勝	清水氏庭園	志布志町帖	平成19年7月26日
			鳥濱氏庭園	志布志町帖	平成19年7月26日
県指定 (16件)	有形文化財	絵 画	十六羅漢 十六幅	志布志町志布志	昭和28年9月7日
		彫 刻	仁王像 一軀	志布志町志布志	昭和28年9月7日
		書 跡	開山玉山禪師真筆 一幅	志布志町志布志	昭和28年9月7日
			後柏原天皇御宸翰	志布志町志布志	昭和28年9月7日
			宋版大般若経	志布志町志布志	昭和28年9月7日
			大慈廣慧禪寺方丈翰縁疏 一卷	志布志町志布志	昭和28年9月7日
			籐織出朱子書 対幅	志布志町志布志	昭和28年9月7日
			二世剛中和尚戒文 一幅	志布志町志布志	昭和28年9月7日
	民俗文化財	有形民俗文化財	有明町野井倉の田の神	有明町野井倉	昭和43年3月29日
			山宮系神舞の仮面及び衣装	志布志市	平成21年4月21日
		無形民俗文化財	山宮神社春祭に伴う芸能(カギヒキ, 正月踊)	志布志町安楽	昭和37年10月24日
			蓬原熊野神社の神舞	有明町蓬原	昭和54年3月14日
	記 念 物	史 跡	愛甲喜春の墓	志布志町志布志	昭和36年8月16日
			宝満寺跡	志布志町帖	昭和42年3月31日
		天然記念物	カワゴケソウ科	志布志町	昭和29年3月15日
		市指定 (73件)	有形文化財	建 造 物	東郷医院(洋館)
牧野開田新田山架け越し水路橋	志布志町田之浦				平成16年7月28日
山中氏邸	志布志町志布志				平成16年7月28日
旧柳橋	志布志町内之倉				平成17年5月18日
旧井久保橋	志布志町田之浦				平成17年5月18日
高濱橋	志布志町帖				平成17年5月18日
絵 画	永吉家の龍之絵			有明町伊崎田	昭和52年4月21日

市指定 (73件)	有形文化財	彫刻	白鳥神社の随神像	有明町伊崎田	昭和44年4月1日
			新納久顕像	志布志町帖	昭和49年10月1日
			宮脇家の唐獅子	有明町伊崎田	昭和52年4月21日
			上苑の阿弥陀像	有明町野井倉	昭和54年3月8日
			上苑の馬頭観音像	有明町野井倉	昭和54年3月8日
			好善寺跡の仁王像	有明町蓬原	昭和54年3月8日
		工芸品	田中家の仏具一式	志布志町帖	昭和46年7月1日
			田中家の仏舎利	志布志町帖	昭和46年7月1日
			坂井家の硯箱	有明町野井倉	昭和52年4月21日
			永吉家の三島焼	有明町伊崎田	昭和52年4月21日
			森山笠祇神社鰐口	志布志町内之倉	平成17年12月20日
		古文書	松山神主壇方帳	松山町泰野	昭和49年3月7日
			松山郷土系図帳	松山町泰野	昭和49年3月7日
			永吉家の拝領日記	有明町伊崎田	昭和52年4月21日
		歴史資料	宮原古写真コレクション	市教育委員会	平成21年10月27日
	扁額「圓通閣」		志布志町志布志	平成23年4月20日	
	肆部合の板碑		有明町野井倉	昭和44年4月1日	
	民俗文化財	有形民俗文化財	上門の田の神	志布志町安楽	昭和46年7月1日
			中島の田の神田の神舞型	志布志町安楽	昭和46年7月1日
			中島の田の神仏像型	志布志町安楽	昭和46年7月1日
			中宮の田の神	志布志町安楽	昭和46年7月1日
			山裾の田の神	志布志町内之倉	昭和46年7月1日
			泰野の石敢当	松山町泰野	昭和49年3月7日
豊留の田の神			松山町新橋	昭和49年3月7日	
馬場の庚申塔			松山町新橋	昭和49年3月7日	
有明霧島神社の石塔			有明町伊崎田	昭和52年4月21日	
白鳥神社の庚申像			有明町伊崎田	昭和54年3月8日	
蓬原中野の田の神			有明町蓬原	昭和54年3月8日	
無形民俗文化財		松山神社神舞	松山町新橋	昭和62年4月20日	
		白鳥神社神舞	有明町伊崎田	平成15年3月18日	
		蓬原中野八月踊り	有明町蓬原	平成15年3月18日	
		志布志俵踊り	志布志町	平成17年12月20日	

市指定 (73件)	記念物	史跡	大久保井手の水分神	有明町野井倉	昭和44年4月1日
			時衆宗願行寺跡	有明町伊崎田	昭和44年4月1日
			真言宗惣持院跡	有明町蓬原	昭和44年4月1日
			菅牟田の層塔	有明町伊崎田	昭和44年4月1日
			禅宗好善寺跡	有明町蓬原	昭和44年4月1日
			禅宗仏心院跡	有明町野井倉	昭和44年4月1日
			原田古墳	有明町原田	昭和44年4月1日
			蓬原城跡	有明町蓬原	昭和44年4月1日
			片野洞穴	志布志町内之倉	昭和46年7月1日
			肝付兼統の墓	志布志町志布志	昭和46年7月1日
			即心院跡	志布志町志布志	昭和46年7月1日
			長田越中夫妻の墓	松山町新橋	昭和49年3月7日
			柏木門権四郎の墓	松山町尾野見	昭和49年3月7日
			中原一里塚跡	松山町泰野	昭和49年3月7日
			豊留の板碑	松山町新橋	昭和49年3月7日
			松山城跡	松山町新橋	昭和49年3月7日
			津口番所跡	志布志町志布志	昭和49年10月1日
			檜ヶ原供養塔	有明町伊崎田	昭和52年4月21日
			蓬原土壙群	有明町蓬原	昭和52年4月21日
			銭ヶ迫一里塚	松山町尾野見	昭和53年6月7日
			蓬原中野の笠塔婆と無縫塔	有明町蓬原	昭和54年3月8日
			小牧古墳群1号墳	志布志町安楽	昭和59年1月10日
			高下谷の笠付方柱四面石塔婆	有明町伊崎田	平成5年3月6日
			京ノ峯遺跡	松山町泰野	平成5年3月26日
			東谷たたら製鉄所跡	志布志町田之浦	平成9年3月3日
			柴湯迫水神祠	有明町山重	平成12年3月13日
			児玉伝左衛門の墓	志布志町志布志	平成17年5月18日
			日本どんの墓	志布志町志布志	平成17年5月18日
		安楽城跡	志布志町安楽	平成17年12月20日	
		柏州和尚磨崖碑	志布志町田之浦	平成17年12月20日	
		権現島水際陣地跡	志布志町帖	平成19年10月22日	
		天然記念物			
		白鳥神社の広葉杉	有明町伊崎田	昭和44年4月1日	
		鍋のおがたま	有明町伊崎田	昭和52年4月21日	
馬庭のイチイガン	志布志町内之倉	平成13年9月19日			

資料：市教育委員会生涯学習課

14 財政

(1) 決算状況

(単位：千円)

会計別	平成21年度			平成22年度		
	歳入決算額	歳出決算額	差引残額	歳入決算額	歳出決算額	差引残額
一般会計	20,168,745	19,719,836	448,909	21,335,633	20,727,586	608,047
国民健康保険	5,126,572	4,750,914	375,658	4,785,993	4,482,627	303,366
老人保健	70,420	70,304	116	1,333	1,333	0
後期高齢者医療	328,556	326,395	2,161	328,388	325,885	2,503
介護保険	3,326,568	3,202,917	123,651	3,439,611	3,320,540	119,071
下水道管理	336,990	328,390	8,600	306,667	300,942	5,725
公共下水道事業	3,893	3,635	258	2,845	2,531	314
国民宿舎	112,887	111,978	909	110,265	109,441	824

資料：市財務課

(2) 公営企業会計

(単位：千円)

区分	平成18年度	平成19年度	平成20年度	平成21年度	平成22年度
総収益	635,700	589,220	576,848	562,804	561,549
営業収益	569,511	565,998	566,514	555,137	553,347
営業外収益	60,358	17,981	4,911	2,535	3,427
付帯事業収益	5,831	5,241	5,423	5,132	4,775
総費用	627,850	529,549	495,034	444,953	501,900
純利益	7,850	59,671	81,814	117,851	59,649

資料：市水道課

(3) 一般会計歳入決算額

(単位：千円)

区 分	平成20年度		平成21年度		平成22年度	
	決算額	構成比	決算額	構成比	決算額	構成比
歳 入 合 計	20,996,782	100.0	20,168,745	100.0	21,335,633	100.0
市 税	3,316,778	15.8	3,227,920	16.0	3,233,343	15.2
地 方 譲 与 税	306,694	1.5	303,504	1.5	305,981	1.4
利 子 割 交 付 金	11,172	0.1	8,559	0.0	8,988	0.0
配 当 割 交 付 金	1,719	0.0	1,355	0.0	1,196	0.0
株 式 等 譲 与 所 得 割 交 付 金	395	0.0	517	0.0	1,292	0.0
地 方 消 費 税 交 付 金	285,040	1.4	293,948	1.5	293,442	1.4
ゴ ル フ 場 所 在 市 町 村 交 付 金	857	0.0	866	0.0	899	0.0
国 有 提 供 施 設 等 所 在 市 町 村 助 成 交 付 金	0	0.0	0	0.0	0	0.0
自 動 車 取 得 税 交 付 金	68,676	0.3	43,143	0.2	37,665	0.2
地 方 特 例 交 付 金	34,797	0.2	44,742	0.2	53,406	0.3
地 方 交 付 税	7,100,437	33.8	7,247,881	35.9	7,845,394	36.8
交 通 安 全 対 策 特 別 交 付 金	7,518	0.0	7,583	0.0	7,487	0.0
分 担 金 及 び 負 担 金	220,466	1.0	216,134	1.1	227,106	1.1
使 用 料 及 び 手 数 料	165,950	0.8	161,571	0.8	156,660	0.7
国 庫 支 出 金	2,315,274	11.0	2,831,685	14.0	3,775,066	17.7
県 支 出 金	1,175,136	5.6	1,181,247	5.9	1,493,948	7.0
財 産 収 入	36,766	0.2	40,419	0.2	73,098	0.3
寄 付 金	102,275	0.5	12,908	0.1	12,726	0.1
繰 入 金	1,904,126	9.1	410,008	2.0	150,086	0.7
繰 越 金	365,237	1.7	926,278	4.6	448,909	2.1
諸 収 入	330,669	1.6	494,277	2.5	771,741	3.6
市 債	3,246,800	15.5	2,714,200	13.5	2,437,200	11.4

資料：市財務課

(4) 一般会計歳出決算額

(単位：千円)

区 分	平成20年度		平成21年度		平成22年度	
	決算額	構成比	決算額	構成比	決算額	構成比
歳出合計	20,070,504	100.0	19,719,836	100.0	20,727,586	100.0
議会費	237,391	1.2	234,945	1.2	184,606	0.9
総務費	2,105,629	10.5	2,909,152	14.8	4,228,816	20.4
民生費	5,331,236	26.6	5,233,386	26.5	5,875,903	28.3
衛生費	1,243,557	6.2	1,159,394	5.9	1,137,312	5.5
労働費	-	-	-	-	-	-
農林水産業費	3,764,973	18.8	2,685,060	13.6	1,586,152	7.7
商工費	352,428	1.8	634,766	3.2	911,089	4.4
土木費	1,598,061	8.0	2,033,531	10.3	1,784,443	8.6
消防費	530,106	2.6	516,176	2.6	576,298	2.8
教育費	2,165,437	10.8	1,772,478	9.0	1,890,391	9.1
災害復旧費	70,225	0.3	26,857	0.1	129,466	0.6
公債費	2,671,461	13.3	2,514,091	12.7	2,423,110	11.7
諸支出金	-	-	-	-	-	-
予備費	-	-	-	-	-	-

資料：市財務課

(5) 市税

(単位：千円)

区 分	平成20年度		平成21年度		平成22年度	
	調定額	収入済額	調定額	収入済額	調定額	収入済額
合 計	3,584,315	3,316,778	3,492,785	3,227,920	3,491,903	3,233,343
市 民 税	1,339,773	1,260,200	1,278,616	1,201,551	1,234,770	1,167,009
固 定 資 産 税	1,863,007	1,686,159	1,849,001	1,672,516	1,869,995	1,690,366
軽自動車税	104,653	93,537	106,547	95,232	108,470	97,299
市 町 村 た ば こ 税	276,882	276,882	258,621	258,621	278,668	278,669

資料：市財務課

(6) 公有財産

①土地及び建物

(単位：㎡)

区 分	土地(地積)		建物(延面積)	
	平成21年度末	平成22年度末	平成21年度末	平成22年度末
計	11,922,767.89	12,064,018.18	203,263.73	212,761.62
行政財産	2,188,828.13	2,846,794.84	200,596.69	211,243.41
普通財産	9,733,939.76	9,217,223.34	2,667.04	1,518.21

資料：市財務課

② 山林

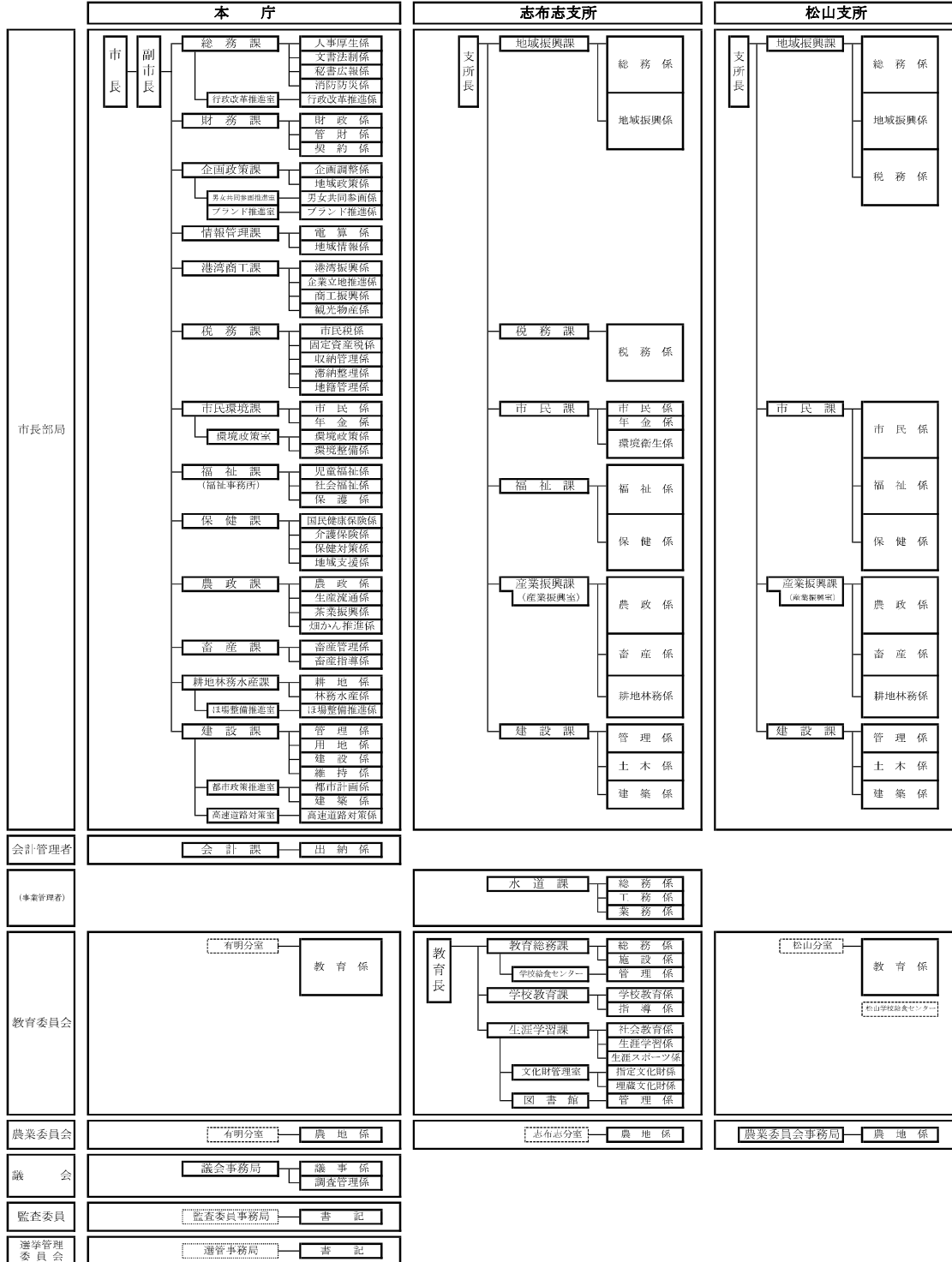
区 分	面積 (㎡)		立木の推定蓄積量 (㎡)	
	平成21年度末	平成22年度末	平成21年度末	平成22年度末
計	8,826,286.30	8,796,487.87	181,319.26	184,195.13
所 有	7,396,743.30	7,933,613.87	133,912.89	135,935.45
分 収	1,429,543.00	862,874.00	47,406.37	48,259.68

資料：市財務課

15 行政・議会・選挙

(1) 市組織構成図

(平成24年1月現在)



資料：市総務課

(2) 市職員数

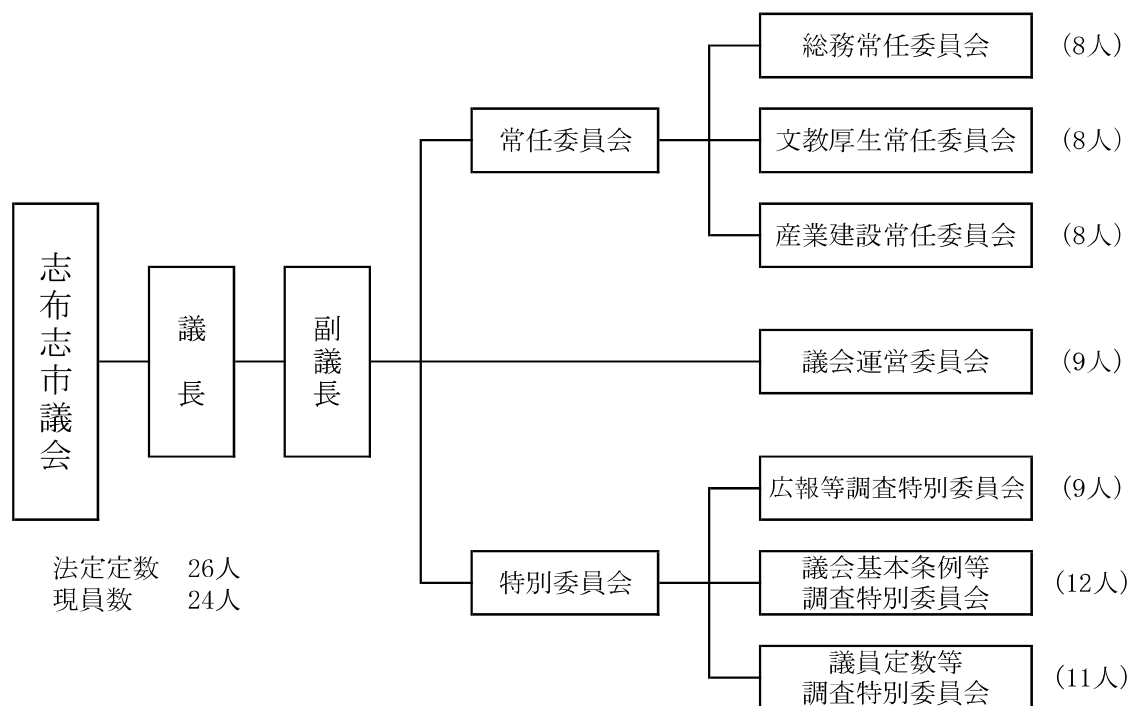
(平成24年1月現在)

部局名	職員数	うち県職員数
計	345	4
市長部局	273	-
議会事務局	5	-
選挙管理委員会	1	-
監査委員会	2	-
農業委員会	6	-
教育委員会	46	4
公営企業（水道事業）	12	-
（曾於南部厚生事務組合出向）	6	-
（曾於地区介護保険組合出向）	2	-

資料：市総務課

注意：曾於南部厚生事務組合・曾於地区介護保険組合への出向者は職員数計に含めていない。

(3) 議会構成



資料：市議会事務局

(4) 議会の年間活動状況・傍聴者数

(平成23年)

区 分	条例で定め た回数	開催回数	会期日数	本会議日数	傍聴者総数 (報道関係者を 除く)
総 数	-	7	102	27	143
定 例 会	4	4	92	23	141
市長招集臨時会	-	3	10	4	2
議員請求臨時会	-	-	-	-	-

資料：市議会事務局

(5) 定例会の内訳

(平成23年)

区 分	会期日数	本会議日数	傍聴者数 (報道関係者を除く)
総 数	92	23	141
第 1 回 定 例 会	31	7	18
第 2 回 定 例 会	23	6	49
第 3 回 定 例 会	22	5	62
第 4 回 定 例 会	16	5	12

資料：市議会事務局

(6) 委員会・全員協議会の活動状況

(平成23年)

区 分	条例で定めた 委員会の数	実際に開催し た委員会の数	会期中の 開催日数	閉会中の 開催日数	市外行政視察回数及び日数 (委員会としての回数及び日 数)	
					回数	日数
常 任 委 員 会	3	3	26	1	3	9
特 別 委 員 会	-	5	6	16	-	-
議 会 運 営 委 員 会	-	-	8	9	1	3
全 員 協 議 会	-	-	15	3	-	-

資料：市議会事務局

(7) 投票区別男女登録者数

(平成23年12月2日現在) (単位：人)

投票区	投票所	所在地	男	女	計
	総数		12,964	14,888	27,852
1	志布志市老人福祉センター	松山町新橋268番地	510	586	1,096
2	泰野地区公民館	松山町泰野547番地1	427	560	987
3	尾野見地区公民館	松山町尾野見44番地3	132	144	276
4	豊留青少年館	松山町新橋4133番地	104	125	229
5	内之野公民館	松山町泰野1611番地7	44	49	93
6	宮下公民館	松山町尾野見348番地	192	206	398
7	中村公民館	松山町尾野見2875番地	200	223	423
8	川路公民館	松山町新橋585番地1	138	141	279
9	志布志小学校	志布志町帖6390番地3	588	682	1,270
10	天神地域ふれあいセンター	志布志町帖6571番地9	477	565	1,042
11	帖五区農産加工研修センター	志布志町帖4789番地2	591	669	1,260
12	曾於地域公設地方卸売市場	志布志町帖3674番地1	551	634	1,185
13	夏井公民館	志布志町夏井485番地	111	136	247
14	志布志市役所志布志支所	志布志町志布志二丁目1番1号	624	799	1,423
15	志布志市文化会館	志布志町志布志2238番地1	621	666	1,287
16	香月小学校	志布志町安楽188番地	690	790	1,480
17	若葉団地集会所	志布志町安楽190番地78	463	524	987
18	一丁田公民館	志布志町安楽6142番地19	191	203	394
19	安楽小学校	志布志町安楽1768番地1	709	850	1,559
20	上門公民館	志布志町安楽5349番地	311	328	639
21	森山地区生活改善研修センター	志布志町内之倉1692番地5	192	202	394
22	田之浦ふるさと交流館	志布志町田之浦2038番地	196	197	393
23	上田之浦地区山村研修センター	志布志町田之浦1684番地4	72	84	156
24	四浦地域ふれあいセンター	志布志町内之倉7185番地	35	42	77
25	潤ヶ野地区営農研修センター	志布志町内之倉3453番地	268	320	588
26	八野地区農業構造改善センター	志布志町内之倉4525番地	96	111	207
27	有明小学校	有明町野井倉1182番地	708	831	1,539
28	通山小学校	有明町野井倉8304番地4	891	1,034	1,925
29	伊崎田小学校	有明町伊崎田8845番地1	346	405	751
30	本村集会所	有明町伊崎田8134番地2	157	179	336
31	茗ヶ谷集会所	有明町伊崎田5076番地1	94	111	205
32	土江集会所	有明町伊崎田3749番地2	202	201	403
33	蓬原中野集会所	有明町蓬原3186番地2	107	117	224
34	蓬原小学校	有明町蓬原815番地	391	462	853
35	農村研修センター	有明町蓬原2249番地1	305	349	654
36	野神小学校	有明町野神3139番地	362	420	782
37	宮下集会所	有明町野神1707番地	173	193	366
38	山重小学校	有明町山重10873番2	213	218	431
39	芝用集会所	有明町野神2547番地1	216	229	445
40	原田小学校	有明町原田529番地2	266	303	569

資料：市選挙管理委員会

(8) 各種選挙投票状況

①市長選挙（平成22年1月31日執行）

区 分	当日有効者数			投票者数			投票率 (%)		
	計	男	女	計	男	女	計	男	女
総 数	27,980	12,987	14,993	22,543	10,406	12,137	80.57	80.13	80.95
松 山 地 区	3,865	1,794	2,071	3,287	1,542	1,745	85.05	85.95	84.26
志 布 志 地 区	14,576	6,758	7,818	11,336	5,190	6,146	77.77	76.80	78.61
有 明 地 区	9,539	4,435	5,104	7,920	3,674	4,246	83.03	82.84	83.19

資料：市選挙管理委員会

②市議会議員選挙（平成22年1月31日執行）

区 分	当日有効者数			投票者数			投票率 (%)		
	計	男	女	計	男	女	計	男	女
総 数	27,980	12,987	14,993	22,541	10,405	12,136	80.56	80.12	80.94
松 山 地 区	3,865	1,794	2,071	3,287	1,542	1,745	85.05	85.95	84.26
志 布 志 地 区	14,576	6,758	7,818	11,335	5,189	6,146	77.76	76.78	78.61
有 明 地 区	9,539	4,435	5,104	7,919	3,674	4,245	83.02	82.84	83.17

資料：市選挙管理委員会

16 警察・消防

(1) 警察署の状況

(平23年12月31日現在)

警察官の勤務場所				職員総数
本署	交番	派出所	駐在所	
1	2	-	10	73

資料：志布志警察署

(2) 犯罪の発生件数と検挙件数

区 分	平成19年		平成20年		平成21年		平成22年		平成23年	
	発生	検挙	発生	検挙	発生	検挙	発生	検挙	発生	検挙
総 数	281	112	342	154	241	123	229	74	265	106
窃 盗	231	89	257	113	210	102	207	58	203	69
詐 欺	11	4	28	16	18	6	7	7	9	8
傷 害	4	4	5	5	2	2	2	2	6	5
恐 喝	4	4	2	-	-	-	-	-	5	1
暴 行	1	1	3	3	2	2	5	5	5	5
横 領	1	-	1	-	-	1	1	1	1	1
脅 迫	-	-	-	-	-	-	-	-	2	1
強 姦	-	-	-	-	-	-	-	-	-	-
強 盗	-	1	-	-	-	-	-	-	-	-
殺 人	2	1	-	1	-	-	-	-	-	-
放 火	-	-	-	-	1	1	-	-	-	-
そ の 他	27	8	46	16	8	9	7	1	34	16

資料：志布志警察署

注意：志布志警察署管内（志布志市、大崎町）。

(3) 少年犯罪検挙人員数

区 分	平成19年	平成20年	平成21年	平成22年	平成23年
総 数	5	19	13	4	19
窃 盗	4	19	13	3	12
詐 欺	-	-	-	-	1
傷 害	1	-	-	1	1
そ の 他	-	-	-	-	5

資料：志布志警察署

注意：志布志警察署管内（志布志市、大崎町）。

(4) 交通事故発生状況

区 分	発生件数	死亡者	負傷者
平成19年	316	1	400
平成20年	279	5	347
平成21年	293	5	368
平成22年	262	1	336
平成23年	268	4	358

資料：志布志警察署

注意：志布志警察署管内（志布志市、大崎町）。

(5) 交通災害共済見舞金の給付状況

区 分	加入者数	給付状況					
		計		死亡		負傷	
		人数	金額（千円）	人数	金額（千円）	人数	金額（千円）
平成18年度	18,837	79	7,403	2	2,000	77	5,403
平成19年度	18,098	70	7,715	3	3,000	67	4,715
平成20年度	17,527	65	8,380	4	4,000	61	4,380
平成21年度	17,290	65	5,813	2	2,000	63	3,813
平成22年度	13,339	66	5,445	1	1,000	65	4,445

資料：市総務課

(6) 大隅曾於地区消防組合の職員数・車両等配置状況

(平成24年1月1日現在)

区 分	合計		内訳					
	定数	実数	消防本部	北部消防署	南部消防署	財部分署	末吉分駐所	大崎分駐所
職 員	119	118	26	33	33	10	8	8
はしご車	-	1	0	0	1	0	0	0
ポンプ車	-	0	0	0	0	0	0	0
タンク車	-	3	0	1	1	1	0	0
救急車	-	7	0	2	2	1	1	1
その他	-	9	4	2	3	0	0	0

資料：大隅曾於地区消防組合

(7) 火災の発生状況

区 分		総 数	建 物	林 野	車 両	その他
平成18年	組合内	52	36	6	7	3
	市 内	21	17	1	2	1
平成19年	組合内	51	42	2	6	1
	市 内	15	15	0	0	0
平成20年	組合内	57	43	3	6	5
	市 内	19	12	1	4	2
平成21年	組合内	50	40	2	5	3
	市 内	17	13	1	2	1
平成22年	組合内	50	41	0	8	1
	市 内	18	17	0	1	0
平成23年	組合内	44	27	2	4	11
	市 内	20	15	0	0	5

資料：大隅曾於地区消防組合

注意：組合内とは、大隅曾於地区消防組合管内を指す。

(8) 原因別火災発生状況

区 分	総数	火遊び	煙突	かまど コンロ	たき火	たばこ	電気	その他	放火	不明
平成18年	62	1	1	9	0	1	2	30	2	16
平成19年	51	0	0	13	2	3	5	13	7	8
平成20年	57	0	1	13	8	4	1	23	1	6
平成21年	50	0	1	6	0	4	3	26	0	10
平成22年	50	0	0	14	1	2	2	25	1	5
平成23年	44	1	0	5	0	3	4	20	3	8

資料：大隅曾於地区消防組合

注意：大隅曾於地区消防組合管内。

(9) 火災の損害状況

区 分		焼失面積		罹災棟数		罹災者数		死傷者		損害見積額 (千円)
		建物 (㎡)	林野 (a)	住家	非住家	世帯	人員	死者	負傷者	
平成18年	組合内	3,701	124	37	34	37	86	4	3	179,546
	市 内	2,036	14	19	16	20	44	1	3	74,041
平成19年	組合内	3,364	0	37	27	34	71	2	6	136,526
	市 内	820	0	11	7	11	21	1	1	36,438
平成20年	組合内	4,827	14	37	34	35	84	4	7	421,442
	市 内	1,019	4	12	9	12	28	2	2	53,026
平成21年	組合内	3,319	95	33	42	31	56	1	7	108,424
	市 内	1,378	89	15	8	13	25	0	5	39,600
平成22年	組合内	3,235	0	44	31	41	90	4	7	121,689
	市 内	1,824	0	23	13	22	48	3	1	78,165
平成23年	組合内	10,546	145	24	25	21	52	2	1	553,367
	市 内	843	1	14	12	12	29	1	0	34,198

資料：大隅曾於地区消防組合

注意：組合内とは、大隅曾於地区消防組合管内を指す。

(10) 月別火災発生状況

区分	平成18年	平成19年	平成20年	平成21年	平成22年	平成23年
総数	52	51	57	50	50	44
1月	5	8	4	5	7	5
2月	6	4	11	5	5	4
3月	5	5	6	6	8	3
4月	5	3	6	4	5	7
5月	1	6	5	5	5	5
6月	4	3	6	5	2	1
7月	3	4	2	6	5	5
8月	8	3	5	1	5	4
9月	1	2	2	5	4	1
10月	5	5	5	4	3	2
11月	4	4	1	1	1	4
12月	5	4	4	3	0	3

資料：大隅曾於地区消防組合

注意：大隅曾於地区消防組合管内。

(11) 救急出動状況

区 分		総数	火災	自然災害	水難	交通事故	労働災害	運動競技
平成18年	組合内	3,531	3	-	4	371	35	25
	市 内	1,222	3	-	4	127	17	10
平成19年	組合内	3,669	4	1	4	402	49	30
	市 内	1,325	1	1	3	145	22	11
平成20年	組合内	3,591	7	0	0	363	38	20
	市 内	1,283	2	0	0	125	16	13
平成21年	組合内	3,358	6	0	4	326	59	14
	市 内	1,213	4	0	4	125	21	8
平成22年	組合内	3,660	7	1	3	298	41	16
	市 内	1,379	2	0	2	121	20	3
平成23年	組合内	3,809	3	0	3	352	48	30
	市 内	1,405	0	0	3	150	16	20

区 分		一般負傷	加害	自損行為	急病	その他	管外出動 件数
平成18年	組合内	378	12	58	2,050	595	9
	市 内	129	7	21	683	221	
平成19年	組合内	413	18	63	2,166	519	6
	市 内	168	10	28	747	189	
平成20年	組合内	444	8	60	2,108	543	7
	市 内	166	4	28	763	166	
平成21年	組合内	418	10	57	1,959	505	9
	市 内	147	5	27	706	166	
平成22年	組合内	452	16	49	2,255	522	2
	市 内	192	5	21	840	173	
平成23年	組合内	429	15	42	2,376	511	10
	市 内	168	6	17	848	177	

資料：大隅曾於地区消防組合

注意：組合内とは、大隅曾於地区消防組合管内を指す。

統計しぶし

平成 23 年度版

平成 24 年 3 月

編集発行者 志布志市情報管理課

〒899-7492 鹿児島県志布志市有明町野井倉 1756 番地

TEL 099-474-1111