

志あふれるまち

鹿児島県
志布志市

SHIBUSHI
KAGOSHIMA, JAPAN





Contents

目次

- 01 志布志市とは
- 02 志布志市の特産品
- 03 志布志港について
- 04 志布志市の観光



01

志布志市とは

地理的位置 / 交通アクセス / 志布志の歴史 /
人口 / 主な産業志布志市の特徴 / 名前の由来

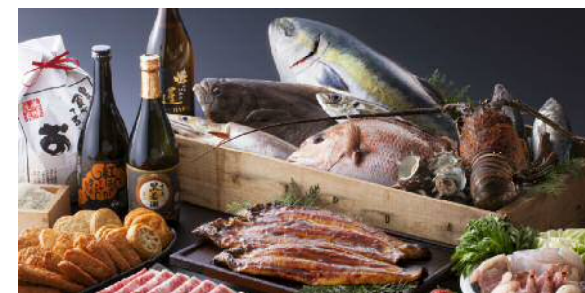
志布志市ってどんなまち？

志布志市は、高い「志」を持った人々が新しいことに挑戦し、自然環境に恵まれた活気あふれる豊かなまちです。

志あふれるまち

鹿児島県
志布志市

SHIBUSHI
AGOSHIMA, JAPAN



1. 「志」あふれるまち

志布志市は、高い「志」を持った人々が新しいことに挑戦し、自然環境に恵まれた活気あふれる豊かなまちです。

2. 自然と歴史があふれるまち

自然豊かな志布志市は、歴史的な街並みや神社仏閣が点在し、志布志港は九州唯一の国際バルク戦略港湾です。

3. 豊かな恵みがあふれるまち

温暖な気候と豊かな地下水に恵まれ、南九州随一の農業地帯です。ウナギ養殖をはじめ、ちりめん、はも、お茶、いちご、メロン、黒豚など、旬の特産品が一年を通して楽しめます。

1 志布志市とは

地理的位置



志布志市は、**鹿児島県の東部**に位置しています。
鹿児島県曾於市、大崎町と接し、宮崎県都城市や串間市が隣接する**宮崎県との県境**にあります。

1 志布志市とは

交通アクセス



1 志布志市とは

志布志市の歴史

志布志市は、平成18年1月1日に松山町、志布志町、有明町が合併して「**志布志市**」が誕生しました。



志布志市の市章は、「S」を図案化し、未来に向かって活気ある市民を感嘆符で表現。右には**豊かな大地**、左には**志布志港**を象徴し、**住みよいまちとにぎわいのある未来**をイメージしています。

1 志布志市とは

人口・施設



令和7年4月現在

1 志布志市とは

主な産業

志布志市の一次産業は、農業、畜産、漁業が盛んに行われており温暖な気候と広大な農地を活かして、県内有数の特色ある農業が振興されています。



畜産業



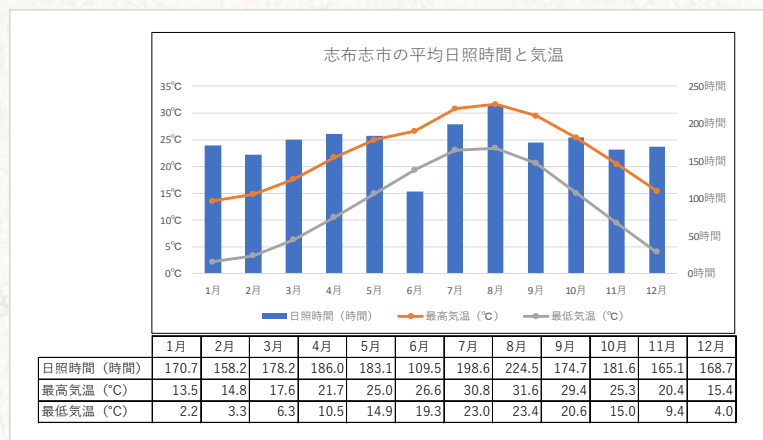
水産業



農業

1 志布志市とは

志布志市の特徴 温暖な気候



1. 日照時間

志布志市は日照時間が長く、特に農作物の生育に良い影響を与えています。温暖な気候と合わせて、日照時間の長さが農業に有利な環境を提供しています。



2. 黒潮海流

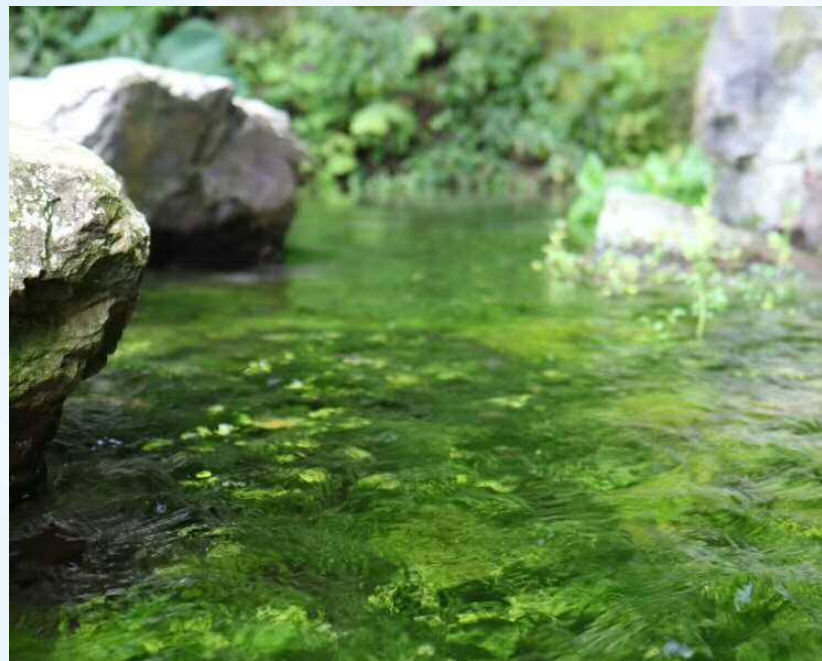
黒潮（黒潮海流）は、志布志市を含む南九州沿岸に沿って流れ、暖かい海水を運びます。これにより、海産物が豊富で、漁業も盛んな地域となっています。また、温暖な海流が気候にも良い影響を与えています。

1 志布志市とは

志布志市の特徴 豊かな自然と土壌

1. 豊富な地下水

志布志市には豊富な**地下水**があり、農業や地域の生活を支えています。特に、清らかな水源は**農作物の成長を助ける**だけでなく、**美味しい農産物の生産**にも貢献しています。



1 志布志市とは

志布志市の特徴 豊かな自然と土壌

2.火山灰由来の黒ボク土

志布志市周辺は、**火山灰が積もった黒ボク土（黒土）**で覆われている場所が多く、これが農作物の生育に非常に適した土壌を提供しています。黒ボク土は**水はけが良く、肥沃なため、野菜や果物などの生産に適しています。**



1 志布志市とは

志布志市の特徴 豊かな自然と土壌

3.火山灰由来のシラス台地

志布志市の一部地域は、**火山灰由来のシラス台地**が広がっています。シラスは火山灰が長年にわたり堆積した土壌で、肥沃である一方、**保水性が良い**ため農作物にとって非常に適した土地です。また、シラス台地は**風通しが良く、作物が育ちやすい**環境を提供します。



志布志市の特徴

これらの特徴が組み合わさる志布志市は、自然資源が豊かな地域となっています。



温暖な気候

日照時間

黒潮海流



豊かな
自然環境と土壌

地下水

黒ボク土

シラス台地

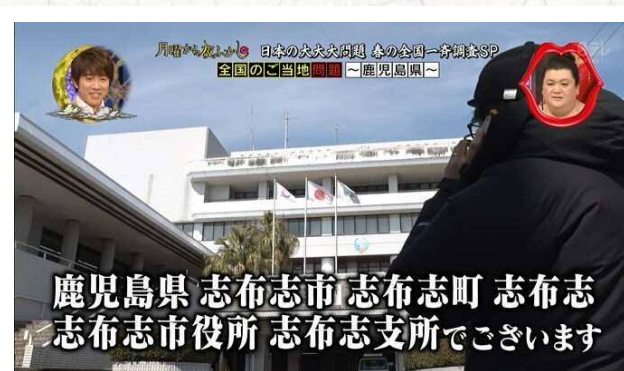
1 志布志市とは

志布志市の名前の由来



この地を訪れた天智天皇が、「志」篤き里人にいたく感激され、この地を「志布志」と命名されたと伝えられています。

過去に長い地名で話題になりました。





02

志布志市の特産品

うなぎ / 鹿児島黒牛 / 鹿児島黒豚 / お茶
焼酎 / ちりめん / いちご / メロン / お米
/ さつまいも

2 志布志市とは

うなぎ

温暖な気候とシラス大地で濾過された良質で豊富な地下水に恵まれた鹿児島県は、養殖うなぎ生産量日本一を誇る“うなぎ大国”。そのなかでも、県内トップクラスの生産量を誇るのが志布志市です。



ミネラル豊富な地下水を活用

- ・地下水を使用した養殖で、臭みが少なく味わい深いのが特徴です。
- ・24時間体制で水質と鰻の健康を管理しています。



2 志布志市の特産品

鹿児島黒牛（日本一の和牛）

美味しさにこだわり、安心安全を掲げ農家の卓越した技術と愛情をもって丁寧に育てられた鹿児島黒牛は「きめ細やかな肉質、バランスの良い霜降り、肉の旨さ」が自慢です。

全国和牛能力共進会（和牛オリンピック）で2大会連続日本一に！

第12回（2017年）、第13回（2022年）総合優勝



2 志布志市の特産品

お茶

志布志市は鹿児島県で2番目、九州で3番目の茶栽培面積を誇り、「しぶし茶」として国内外で販売されています。「しぶし茶」は希少品種「さえみどり」や「ゆたかみどり」を中心にブレンドされ、鮮やかな緑色とうま味が特徴です。



2 志布志市の特産品

お茶 生産量



鹿児島県が1959年の統計開始以来、

初めて**全国1位**に！

令和6年
お茶の生産量

国内
No.1



お茶 生産量

志布志市は、鹿児島県内で

2番目の茶栽培面積・荒茶生産量を誇る！

荒茶生産量
(単位: ha)

茶栽培面積
(単位: ha)

鹿児島県

26,100

8,140

S県

27,200

13,300

K府

2,640

1,530

令和5年実績

しぶし茶を活かした商品の開発



1. ニッポンクラフトかなやみどり

令和6年7月9日（火）から九州エリアのセブン-イレブン店舗で、しぶし茶（志布志市で作られたお茶）を使った緑茶飲料が発売されました。



2. 茶耐

志布志市の特産品であるお茶（粉末緑茶）で焼酎を割って召し上がっていただく飲み方を「茶耐」と呼び、商標登録を行いました。

2 志布志市の特産品

特産品の紹介 焼酎

志布志市は、鹿児島県の豊かな自然と風土に恵まれた焼酎の名産地です。市内には個性あふれる酒蔵が点在し、それぞれが伝統を守りながらも革新を続ける焼酎造りを行っています。



2 志布志市の特産品

おいしい焼酎の秘訣

秘訣

01



・霧島山系の清らかな地下水を使用

軟水でミネラルバランスが良い
焼酎の仕込み水・割り水として最適

・水が生む味わいの特徴

香りを引き立て、まろやかな口当たり
雑味のないクリアな味わい

秘訣

02



・地元で栽培されたさつま芋の使用

黄金千貫: 焼酎造りに最適。コクと風味が特徴
紅はるか・安納芋: 甘みが強く、香りも豊か

・芋の使い方の工夫

焼芋にしてから仕込むことで甘さを引き出す技法

黒潮の恵みが育む 志布志湾の「ちりめん」

鹿児島県は、ちりめん水揚げ量全国2位。特に志布志湾一帯は、県全体の約半数を占めています。



ちりめん漁 ～伝統の「ぱっち漁」～
2隻の漁船でU字型の網を引く漁法
志布志湾内で地域に根付いた伝統漁法。
鹿児島県のちりめん水揚げ量の約半分
を占める。

志布志湾で採れるちりめんは背中が白いことが特徴で、「背白（せじろ）ちりめん」と呼ばれています。

2 志布志市の特産品

志布志市のイチゴ ～鹿児島県No.1の生産量～

志布志市では、「紅ほっぺ」「さがほのか」などの人気品種を育てています。



志布志市発祥の白いイチゴ「淡雪」

「淡雪」は「さがほのか」の突然変異から誕生した品種。淡いピンク色と上品な甘さが特徴です。

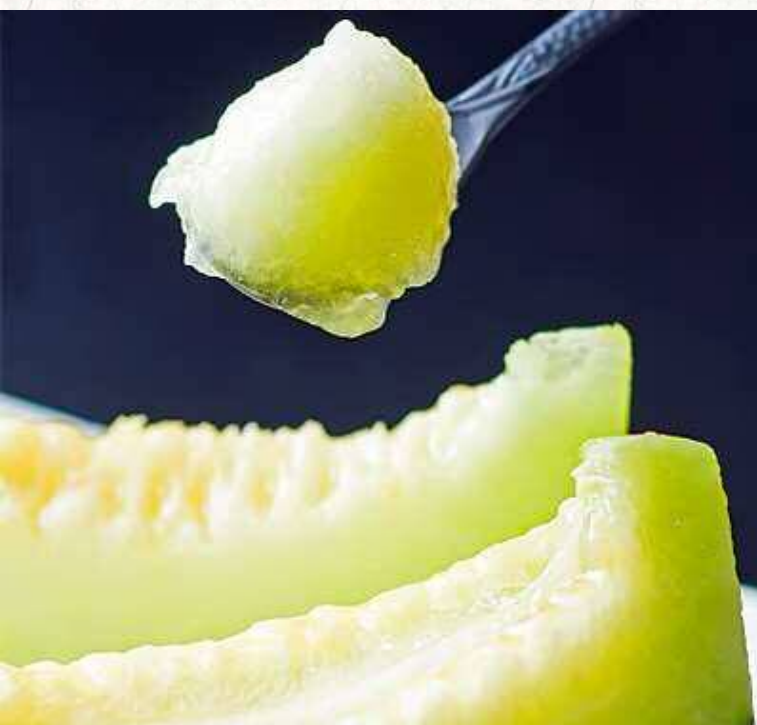
恵まれた環境で育つ美味しさ

- ・日照時間が長く、雨が少ない気候
- ・黒潮の影響で温暖な環境

これらの条件が、イチゴの甘みと香りを引き出します。

高級メロン『秘蔵っ娘』

贈答品として大変人気が高く、全国から注文が寄せられます。



極上メロンへの徹底したこだわり



土づくり

定期的な土壌分析を行い、不足している養分を天然由来の有機物で補っています。



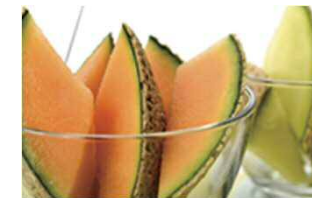
水

豊かな自然に吸収された地下70mから組み上げた新鮮な地下水を与えています。



土壌消毒

栽培期間中は農薬を一切使わず独自の方法でお湯による土壌消毒を行っています。



品質

規格・味・品質全てにおいて厳密な基準をクリアするのは、わずか（上位5%以内）

志布志市のお米の魅力

志布志市のお米は地域の特産品として、地元の人々の生活を支えるだけでなく、観光客や外部への出荷も行われています。特に地元の「ふるさと納税」などで人気を集めています。



温暖な気候と豊かな水資源が育む志布志市の米
黒潮の影響を受けた温暖な気候と豊富な水資源により、志布志市は稲作に最適な環境を誇ります。

主な生產品種

コシヒカリ／ヒノヒカリ／あきほなみ／なつほのか

さつまいも王国 鹿児島 志布志市のさつまいも

鹿児島県は**全国一**のさつまいも生産地で、志布志市でも芋焼酎の原料となる「黄金千貫」や、甘みの強い「紅はるか」などのさつまいもが栽培されています。



志布志市のさつまいもが美味しい理由

理由 01

温暖な気候と豊かな土壌

黒潮の影響を受けた温暖な気候と肥沃な土地が、さつまいもの甘みを引き立てます。

理由 02

芋焼酎文化の中心地 温暖な気候と豊かな土壌

志布志市は鹿児島の芋焼酎文化を支える重要な産地。

「黄金千貫」は多くの焼酎メーカーに使用されています。



03

—
志布志港について

国際物流ターミナル / フェリーさんふらわあ

志布志港 — 南九州の物流拠点

志布志港は、鹿児島県東部に位置する重要港湾であり、日本有数の農畜産地帯である南九州地域への飼料等の供給基地として重要な役割を果たしています。また、国内主要港（東京、大阪、那覇他）との長距離フェリー・ROROが就航するとともに、中国、韓国、台湾などのアジア各国とコンテナ定期航路で結ばれる貿易港として発展しています。



3 志布志港について

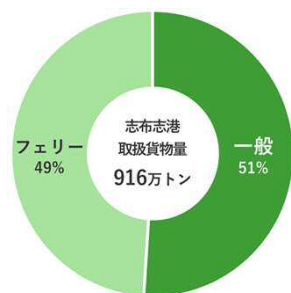
志布志港 取扱貨物量



総取扱貨物量（2021年確定値）は916万トンで、そのうち約50%はフェリー貨物です（主に大阪へ肉類、紙製品、農作物などを移出）。フェリーを除いた貨物量は468万トンで、約70%が飼料関係貨物となっています。

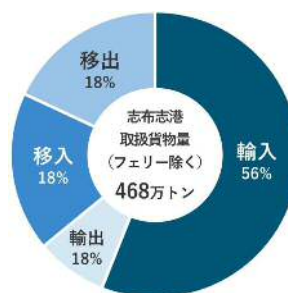
貨物の内訳（2021年確定値）

総取扱貨物量

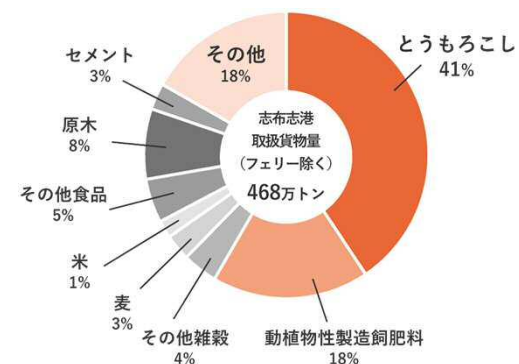


フェリーを除く取扱貨物の内訳

(輸移出入内訳)



(品目別内訳)



(出典) 港湾統計を基に志布志港湾事務所作成

3 志布志港について

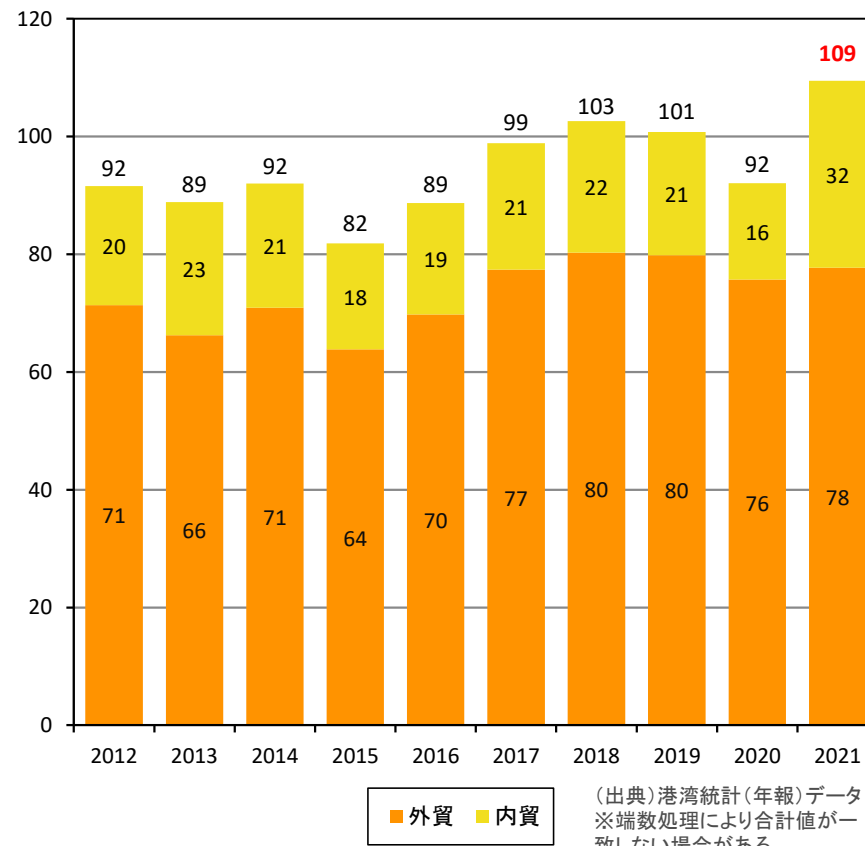
志布志港 国際コンテナターミナル

国際コンテナターミナルの整備により、南九州の特産品（野菜、果物、海産物など）が世界各国に輸出され、高品質が評価されています。地元の農産物や水産物は海外市場で需要があり、志布志の特産品も国際的に広く認知されています。



新若浜地区国際コンテナターミナル

コンテナ貨物取扱量の推移



産地と港湾連携による農林水産物・食品の輸出促進

2030年までに農林水産物・食品の輸出額を5兆円にする目標を達成するため、農林水産省と連携し、港湾を通じた輸出促進を強化します。施設整備などを通じて、生産者と港湾関係者を支援して行きます。

01

生産者、卸売事業者、物流・港湾事業者が連携した計画を策定
(生産者/卸事業者/物流・港湾事業者)

02

高機能コンテナやRORO船を活用した実証事業の実施
(生産者/卸事業者/物流・港湾事業者)



03

民間事業者によるコールドチェーンの確保に資する施設等の整備
(卸事業者/物流・港湾事業者)



04

関連する予算の重点化
(物流/港湾事業者)



4つの取り組みにより輸出を促進！

3 志布志港について

志布志港 フェリーさんふらわあ

志布志港は、関西との玄関口です。大阪（南港）とフェリーで直結し、物流や、観光、ビジネスの移動手段として活用されています。



	大阪発 志布志 (鹿児島) 行き (下り)		志布志 (鹿児島) 発 大阪行き (上り)	
月～木曜日			17:55発	翌07:40着
金曜日	17:55発	翌08:55着	17:55発	翌07:50着
土曜日			18:30発	翌08:50着
日曜日	17:00発	翌08:55着	17:00発	翌07:40着

04

志布志市の観光

お釈迦まつり / タグリ岬 / 国民宿舎
ボルベリアダグリ / 蓬の郷

志布志市立 志布志公園

志布志市最大級の伝統行事 お釈迦まつり

志布志市最大級の伝統行事「お釈迦まつり」は、江戸時代から続く歴史ある祭りです。毎年多くの市民や観光客で賑わい、釈迦の誕生を祝い無病息災を願うイベントです。



「踊り連」パレード



シャンシャン馬行列



仏像に年の数だけ甘茶をかける「甘茶かけ」

観光スポット ダグリ岬周辺

ダグリ岬は、宮崎県との県境に位置し、白砂青松の志布志湾に突き出た岬です。シーズン中は県内外から多くの人々が訪れ、岬全体がダグリ岬公園として大隅半島随一のレジャー施設として賑わいます。



ダグリ岬遊園地



大隅半島で唯一の遊園地として人気があります。観覧車やゴーカートなど、小学生以下のお子様を持つ家族連れには大人気！！昭和を思い出すレトロなアトラクションが揃っており、夏休み期間中には流れるプール（海水）も営業されます。

観光スポット ダグリ岬周辺

ダグリ岬は、宮崎県との県境に位置し、白砂青松の志布志湾に突き出た岬です。シーズン中は県内外から多くの人々が訪れ、岬全体がダグリ岬公園として大隅半島随一のレジャー施設として賑わいます。



ダグリ岬海水浴場

亜熱帯の植物が生い茂る自然に囲まれた海水浴場です。美しい景観の中で南国の海を満喫することができます。



宿・温泉：国民宿舎ボルベリアダグリ



目の前に広がる絶景と豊かな自然に囲まれた落ち着いた空間で、ゆったりとしたひとときを過ごせる宿泊施設。天然温泉「岬の湯」の泉質は、やわらかく「美人の湯」とも言われています。大人気のサウナも完備され、旅の疲れを癒してくれます。



宿・温泉：蓬の郷



蓬の郷は、旧有明町の観光の中核的施設であり、地域の憩いの場として親しまれています。温水浴場と親水公園があり、リラックスできる環境が整っています。



温水浴場

大浴場は、湯ぶねからあふれ出る豊富な湯量とグッドデザイン賞受賞の落ち着いた雰囲気の中でゆっくりくつろげます。



うな重（竹）

鹿児島県で生産量日本一を誇る大隅半島の養殖鰻を使用した料理が楽しめます。



鰻のおひつまぶし

志あふれるまち

鹿児島市
志布志

SHIBUSHI
KAGOSHIMA, JAPAN

