

別表 1 受配校

小学校（16 校）・中学校（5 校）・義務教育学校（1 校） 計 22 校

学校名	所在地	コンテナ数（台）			
		食器	食缶	混載	計
松山小学校	松山町新橋 1502 番地	1	1		2
泰野小学校	松山町泰野 3743 番地			1	1
尾野見小学校	松山町尾野見 36 番地 1			1	1
志布志小学校	志布志町帖 6390 番地 3	2	2		4
香月小学校	志布志町安楽 188 番地	1	2		3
潤ヶ野小学校	志布志町帖 10638 番地			1	1
安楽小学校	志布志町安楽 1768 番地 1	1	2		3
田之浦小学校	志布志町田之浦 2019 番地 2			1	1
森山小学校	志布志町内之倉 7185 番地			1	1
伊崎田小学校	有明町伊崎田 8845 番地 1	1	1		2
蓬原小学校	有明町蓬原 815 番地	1	1		2
野神小学校	有明町野神 3139 番地	1	1		2
有明小学校	有明町野井倉 1182 番地	1	1		2
通山小学校	有明町野井倉 8304 番地 4	1	1		2
原田小学校	有明町原田 529 番地 2	1	1		2
山重小学校	有明町山重 10873 番地 2		1		1
松山中学校	松山町泰野 3870 番地	1	1		2
志布志中学校	志布志町帖 3389 番地	2	2		4
有明中学校	有明町野井倉 1582 番地	1	1		2
宇都中学校	有明町原田 2256 番地 1	1	1		2
伊崎田中学校	有明町伊崎田 8866 番地			1	1
悠志学園	有明町野井倉 1756 番地			1	1
合 計		16	19	7	42

※ 但し、変更の可能性あり

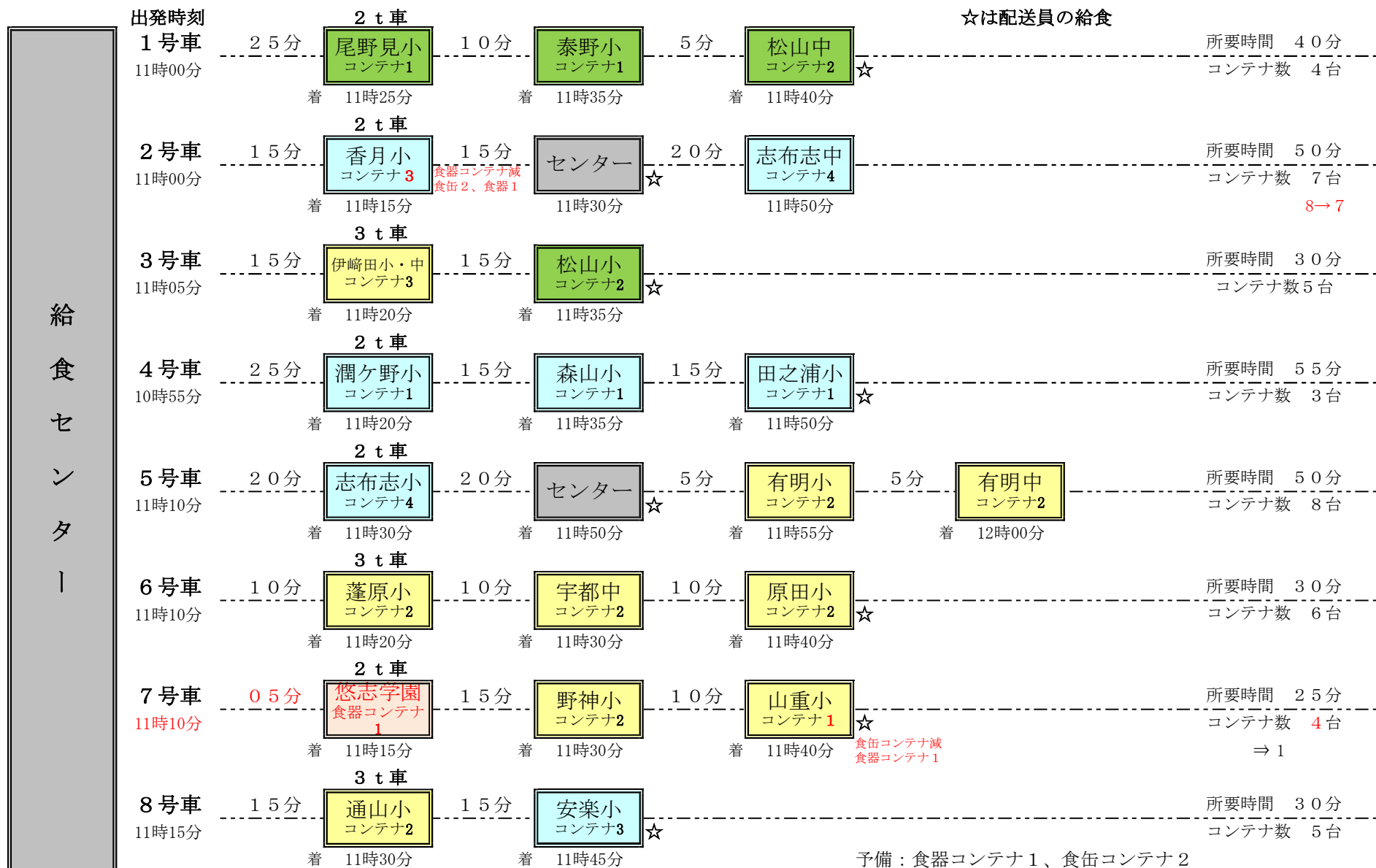
別添 1

学校給食数の状況（見込み）

令和8年1月現在

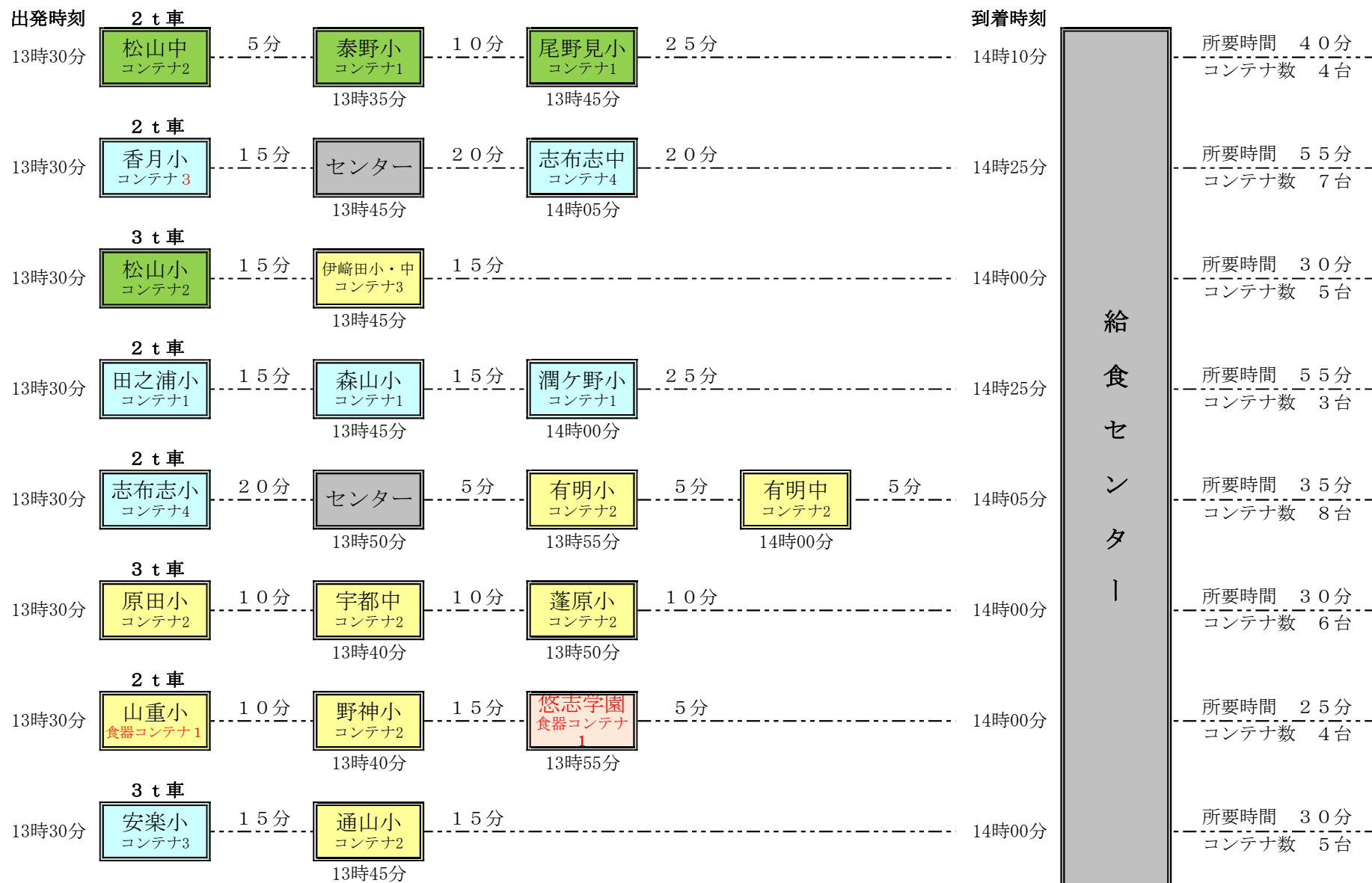
学校名	1年	クラス	2年	クラス	3年	クラス	4年	クラス	5年	クラス	6年	クラス	計	クラス	職員等
松山小学校	8	1	4	1	10	1	9	1	13	1	8	1	52	6	16
泰野小学校	3		2	1	6		9	1	3	1	11	1	34	4	11
尾野見小学校	9	1	8	1	10	1	5	1	14	1	11	1	57	6	13
志布志小学校	35	1	28	1	39	1	32	2	51	2	47	2	232	9	25
香月小学校	43	1	35	1	37	1	33	1	36	2	46	1	230	7	21
潤ヶ野小学校	2		4	1	4		6	1	3		3	1	22	3	11
安楽小学校	22	1	29	2	50	1	30	2	41	1	39	2	211	9	22
田之浦小学校	1	1	1		2	1	6		1	1	6		17	3	8
森山小学校	1	1	4		2	1	3		3		1		14	2	10
伊崎田小学校	9	1	7	1	8	1	11	1	11	1	11	1	57	6	15
蓬原小学校	14	1	14	1	6		18	1	9	1	6	1	67	5	14
野神小学校	10	1	10	1	22	1	8	1	20	1	13	1	83	6	17
有明小学校	22	1	21	1	21	1	28	1	19	1	27	1	138	6	18
通山小学校	24	1	25	1	23	1	15	1	28	1	10	1	125	6	16
原田小学校	9	1	5	1	9		6	1	6	1	7		42	4	13
山重小学校	5	1	4	1	8		7	1	6	1	9		39	4	11
悠志学園							1		1				2		
小計	217		201		257		227		265		255		1,420	86	241
松山中学校	32	1	28	1	39	1							99	3	16
志布志中学校	125	4	140	4	129	4							394	12	40
有明中学校	51	2	45	2	39	1							135	5	18
宇都中学校	63	2	57	2	37	1							157	5	21
伊崎田中学校	13	1	10	1	17	1							40	3	15
悠志学園	4	1	6		9	1							19	2	
小計	288		286		270								825	28	110
センター事務所															5
調理員															25
配送員															16
小計															46
合計													2,245	114	397
													総計		
													2,642		

R8 配 送 計 画 (案)



別添2-2

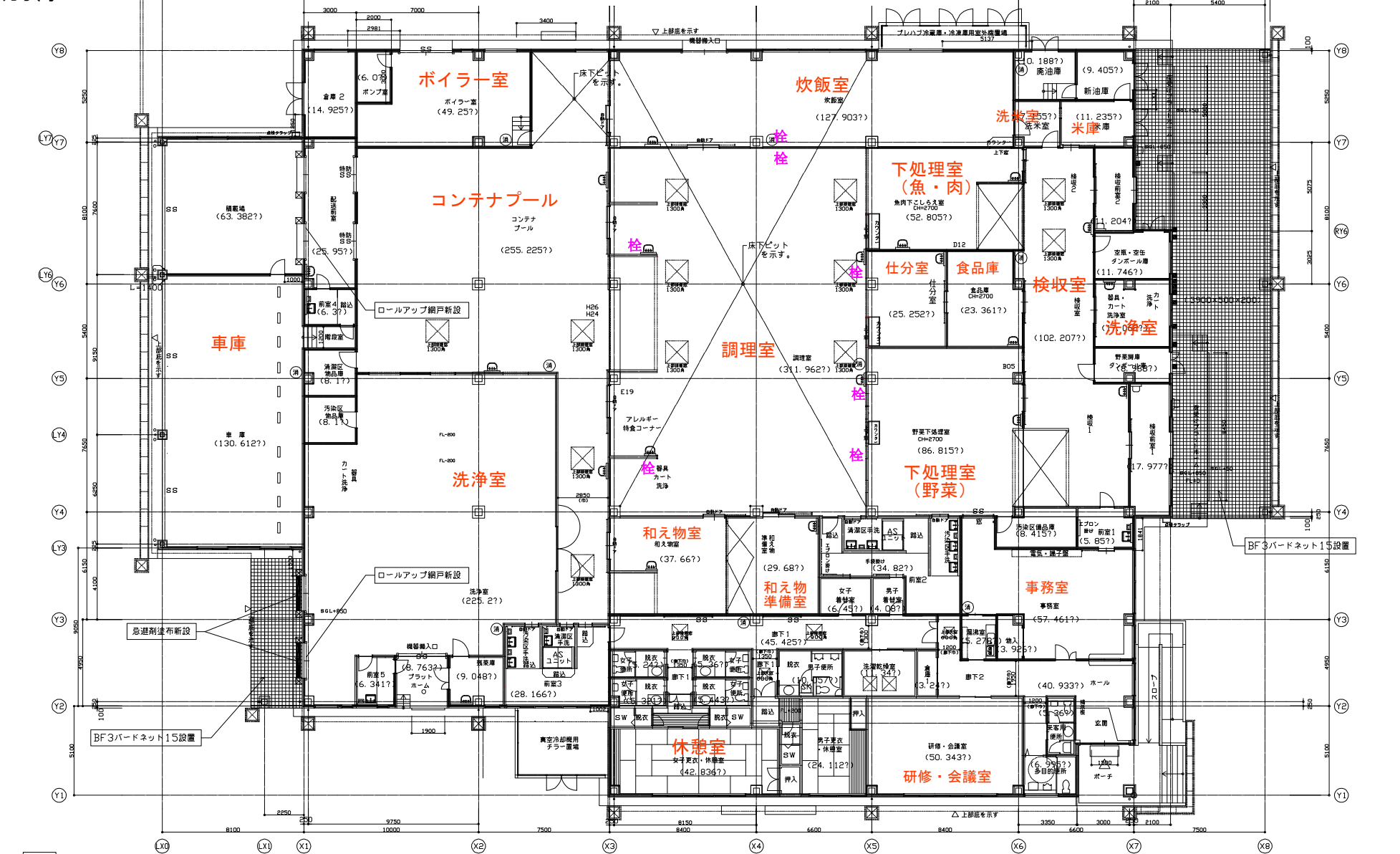
R 8 回 収 計 画 (案)



給食センター

別添 3

調理場内配置図



別添 4

厨房機器一覧表

No.	機 器 名	型式	製造番号	数量	設置場所
1	検食保存用冷凍庫（検収室側）	HF-120X3	H11155	1	検収室
2	器具消毒保管機 （野菜用・肉側用）	EW-2003	SD-0351 T1-0354	2	検収室
3	ドライタイプ球根皮剥機	P-82D 特		1	検収室
4	器具消毒保管機	Ew-3003	S5-0289	1	下処理室
5	包丁・まな板消毒保管機	ESK-503	T6-0100	1	下処理室
6	プレハブ冷凍庫 プレハブ冷蔵庫	SECT-C2300	801561 801564	2	野菜下処理 室
7	冷凍冷蔵庫	URD-62PMTA1	8E-00362	1	食品庫
8	パススルー冷蔵庫	PRD-50PMTA1-G	8G-00116	1	仕分け室
9	ドライ式高速度ミキサー	MX-46D	T4-0505	1	仕分け室
10	電動缶切機	1000	2005	3	仕分け室
11	プレハブ冷凍庫 プレハブ冷蔵庫	SECT-C2300	801562 801565	2	魚肉下処理 室
12	器具消毒保管機	EWK-2003 特	T6-0360	1	魚肉下処理 室
13	包丁・まな板消毒保管機	ESK-253	T6-0455	1	魚肉下処理 室
14	パススルー冷蔵庫	PRD-60RMTA1-G	8G-00082	1	魚肉下処理 室
15	プレート殺菌庫	KT-55H	T6-0569 T6-0575	2	調理室
16	フードスライサー	FS-50	T5-0157 T5-0158	2	調理室
17	サイノ目切機	DC-80	T2-0780	1	調理室
18	器具消毒保管機 （和え物室側・揚げ物室側）	EWK-2003	T1-0355 T1-0356	2	調理室
19	ガス式コンビオーブン	ACO-200GW	08. 3. 0359 08. 3. 0360	2	調理室
20	連続式フライヤー（システム等）	A-41FS STC-200X OT-12D ST-400-XN ST-400-XO	081638 081639 081640 081641 081642	1	調理室
21	IH 調理器	AIC-555S	T7-0041	1	調理室
22	ガス式コンビオーブン	ACO-20GS	07. 11. 0343	1	和え物室
23	蓄冷剤用冷凍庫	URD-44FMTAI	8G-00437 8G-00442	2	和え物室
24	真空冷却機	CM-150DMW	88960790	1	和え物室
25	プレハブ冷蔵庫	SECT-C2300	801566	1	和え物室
26	包丁・まな板殺菌庫	KT-52H	T4-1442	1	和え物室
27	軽量装置付納米庫	MET-1500 特	T7-3578	1	米庫・炊飯室
28	電動水圧洗米機	EP-52A 特	T7-0339	1	米庫・炊飯室

No.	機 器 名	型式	製造番号	数量	設置場所
29	自動式中型充填機	AMP-21A 特	T6-0528	1	米庫・炊飯室
30	ライスフレンド	ARS-45G	08. 6. 0008	1	米庫・炊飯室
31	炊飯釜洗浄機	EDA2-5S 特	T6-0121	1	米庫・炊飯室
32	自動反転ほぐし機	ADU-56 特	T6-0037	1	米庫・炊飯室
33	ライスチッカー	ALM-3 特	T6-0561	1	米庫・炊飯室
34	前処理用電気制御盤	AES-5 特	T7-0540	1	米庫・炊飯室
35	器具消毒保管機	EW-3003	T7-0328	1	米庫・炊飯室
36	トラックインタイプ蒸気式消毒保管機（和え物側・調理室・調理室側） トラックインタイプ蒸気式消毒保管機（調理室側・コンテナプール側・炊飯室側）	TSW-63 特 〃 〃 TSW-33 特 〃 〃	T6-0012 T6-0013 T6-0014 T6-0002 T6-0011 T7-0445	6	洗浄室・コンテナプール
37	蒸気式天吊りコンテナ消毒装置	SCS-104 (1～28 号機)	T6-1158～1185	28	コンテナプール
38	コンテナ洗浄機	WAC-91V 特	T7-0023	1	洗浄室
39	食器洗浄機	WSK-470R 特	T7-0019	1	洗浄室
40	自動食器浸漬機	WPS-3150 特	T7-0028	1	洗浄室
41	食器供給装置	EDF-41 特	T7-0025	1	洗浄室
42	食器整理装置	WDS-41 特	T7-0051	1	洗浄室
43	システム食缶洗浄機	WSC-35W 特	V5-0062	1	洗浄機
44	食缶前処理機	WP c -36 特	T7-0155	1	洗浄室
45	厨芥処理機			1	残債室
46	制御盤・スラリー管			1	残債室
47	シューズ殺菌庫	SKB-60H SKB-90H SHB-90H SKB-90H 〃 SKB-60H 〃 〃 〃	T1-0054 T6-0089 T7-0090 T3-0095 T3-0096 T4-0057 T4-0055 T4-0056 T1-0053	9	前室