



開館時間 平日9時～19時(土日・祝日は18時まで)

■問い合わせ先: 志布志市立図書館 Tel. 472-3322

図書館からのお知らせ(※日程・内容変更の場合あり)

- おはなし会(志ふれあい交流館)10時30分～【5月】24日(日)【6月】27日(土)
- アニメ上映会(志ふれあい交流館)14時30分～【6月】7日(日)、21日(日)
- 休館日(毎週月曜と第3水曜)
※月曜祝日の場合は火曜
【5月】18日、20日、25日
【6月】1日、8日、15日、17日、22日、29日

◆しづし電子図書館【今月の作品紹介】



「しづし電子図書館」へアクセスしてみてね!
朝読書などに最適な「読み放題」の児童書や、読み上げ機能の付いた絵本などもあります。幅広いジャンルの「雑誌読み放題サービス」も展開中!

図書館へ行こう。

一冊の本との出会いがあなたの人生を変える

◆おすすめの新刊



「虚空蔵の峯」
飯嶋 和一 // 著 小学館
江戸時代、通行手形を持たず勝手に領外へ出て、老中へ直訴に及んだ一行六人。牢屋に拘引されるものと思われたが、庄内藩主は訴願主を丁重に招き入れた。一気読み必至、江戸前前の裁判劇!

【一般】
「花檻の園」北沢 陶 / 著 KADOKAWA
「劇場という名の星座」小川 洋子 / 著 集英館

【児童】
「青龍中学校オカルト探偵部」
神永 学 / 作 主婦の友社
「ハチは救急車ねこ やまの動物病院4」
なかがわ ちひろ / 作・絵 徳間書店
「わにおのわのじはどうかくの?」
乾 栄里子 / ぶん 出口かずみ / え 福音館書店

TOPIC

市所有の歴史的建造物を活用 新たな観光スポットが誕生しました

令和8年5月1日、株式会社ラッカ(武元隆代表取締役)が、本市所有の「木下氏邸」・「山中氏邸」を改修し、古民家ホテル、飲食施設、美容サロンを開業しました。

◆おにぎり・定食の店「山中商店」
地元農家と契約した大隅産の米を、精米したて・丁寧な浸水・炊きたてにこだわってお届けします。
営業時間 11時から17時
(売切れ次第終了)
ラストオーダー イートイン 16時
テイクアウト 17時
定休日 月曜日

【改修の「ムカト」】
古くから港町として発展してきた志布志の地。港町としてのまちなみを残す志布志東部地区で空き家となっていた歴史的建造物を活用することで、歴史的まちなみの維持、この地を訪れる方々の滞在時間の長期化を目指しています。

◆各施設について

◆分館型ホテル



「HOTEL RACCAN」
山中氏邸主屋(フロント)
トおよび客室2室)と木下氏邸(1棟貸し)からなる分散型ホテルです。

◆美容サロン「BASE本店」



BASE本店は、山中氏邸の2階建ての蔵を改修した美容サロンです。

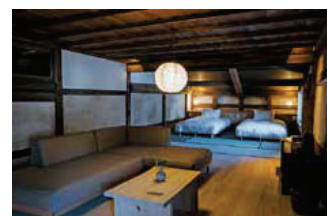
●山中氏邸(フロント+客室2室)
客室「燈-dkan-」定員大人2人

営業時間 9時から18時
定休日 月曜日

【これまでの経緯】

平成 16年7月	山中氏邸を市指定文化財に指定
令和2年3月	「歴史遺産を活用した魅力ある観光まちづくり計画」策定(計画にて「古民家再生」を観光まちづくりの重点施策として位置づけ)
令和2年5月	木下氏邸が志布志市に寄附される
令和4年12月	株式会社つぎとと歴史的資源を活用した観光まちづくりの推進に関する連携協定を締結
令和6年2月	「志布志東部地区エリア基本計画」策定(古民家再生の実施計画)
令和7年3月	志布志市歴史的建造物活用推進事業者を公募・選定(選定事業者 株式会社ラッカ・株式会社リタ事業体)
令和7年7月	株式会社ラッカ・株式会社リタ事業体と市有地賃貸借契約(山中氏邸・木下氏邸)
令和8年3月	山中氏邸・木下氏邸改修工事完成
令和8年5月	分散型ホテル(山中氏邸・木下氏邸)おにぎり定食店・美容サロン開業(山中氏邸)
令和8年8月	山中氏邸にてベーカリー開業予定

所在地 山中氏邸(志布志町志布志二丁目19番24号)
木下氏邸(志布志町帖3268番地1)



日本遺産「薩摩の武士が生きた町」 フォトコンテスト入賞作品展

令和8年 **6月7日(日)** まで開催中

昨年実施された、鹿児島県唯一の日本遺産「薩摩の武士が生きた町」を構成する文化財(鹿児島城跡やIIの麓などの)の魅力を伝えるフォトコンテストの入賞作品を展示します。



国指定名勝福山氏庭園
(志布志市志布志町帖6413番地)
入園料 無料
入園時間 9:00～17:00
休園日 月曜日