

5月号の記事で、特に良かった記事・分かりにくかった記事があれば教えてください。

良かった：

分かりにくかった：

ご協力ありがとうございました。

市民のこえ



● うちもワンちゃんを飼っているの
で、いぬ&ねこのおやつプレゼン
ト企画はとっても嬉しいです。
(PN 匿名希望 20代)

● 散歩するのに良いコースは、無
いですか？
(PN 鹿児島ラッキー 60代)

● 今月号も楽しく拝読させてい
ただきました。かわいい新1年生
の表紙を見ただけでこちらもほっ
こりしました。我が家も今年の春
から高校入学の長男がいます。母
は毎朝のお弁当作りを頑張りが
ら応援したいと思います！
(PN いちこの大福 30代)

● 投稿ありがとうございます。新
1年生の表紙でほっこりしてい
ただけたとのこと、私もとても励
みになりました。また、ご長男様
の高校ご入学おめでとごございます。
新しい毎日のスタートに、応援す
るお母さまのお弁当作り、きつと
心強い力になっていくことと思
います。

子どもを育て、家庭のちから

市長コラム 下平 晴行

新緑がまぶしく、子供たちの
元気な声があふれる季節となり
ました。新年度が始まって1カ
月が過ぎ、少しずつ新しい生活
リズムにも慣れてきた頃ではな
いでしょうか。

子どもたちの成長において、
家庭は最も身近で大切な学びの
場であります。あいさつや思い
やり、基本的な生活習慣など、
人としての土台は日々の家庭で
の関わりの中で育まれていきま
す。忙しい毎日の中でも、食卓
を囲むひとときや、何気ない会
話の積み重ねが、子どもたちの
心を豊かに育てていくものと感
じています。

また、家庭での小さな成功体
験や励ましが、子どもたちの自
信や挑戦する力につながり、健
やかな成長を支えています。

志布志市では、学校地域と連



サロンに行こや

《第28回/隔月掲載》

あかねサロン (志布志町)

専念寺伊勢堀院 / 毎月最終月曜日



どんなサロンですか？

平成28年に設立して今年で10年になるあかねサ
ロン。月に1回集まり、茶話会や新年会、年に1回
の就職講話などがあり、楽しく元気になるサロンです。

今回のサロンの内容は？

普段は室内で茶話会をしていますが、天気が良く
暖かくなってきたので、今回は屋外で行いました。
太陽の下でお茶を飲んだり、お菓子を食べたりして、
楽しく交流をすることができました。



藤後ツミさん

楽しくおしゃべりをしていま
す。今年から加入者が増え、
さらに盛り上がっています。

志布志市社会福祉協議会では、市内50カ所以上で開催しているサロン活動を支援しています。地域住民の方々（ボランティアなど）が、自宅から歩いて行ける公民館や集会所などに集い、おしゃべりや体操など「気軽に」「無理なく」「楽しく」参加されています。サロンに参加してみたい、サロンを立ち上げたい方など、詳しくは市社会福祉協議会（TEL 472-1800）までお問い合わせください。



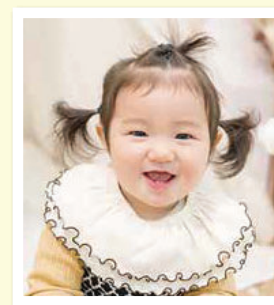
大きくなあれ



投稿は
こちらから



みお 美緒ちゃん(3歳)・そら 想良ちゃん(2歳)
有明町野神



みれい 美濤ちゃん(1歳)
志布志町安楽



いずみ 一澄ちゃん(2歳)
有明町野神

ご家族からのメッセージ！

いつもいろんなことに気づいてく
れる優しいみおちゃん♡いつも笑
顔でみんなを癒してくれるそら
くん♡家族みんなに笑顔、幸せを
ありがとう！これからも仲良く、た
くさん思い出を作ろうね(^^)

ご家族からのメッセージ！

にこにご笑顔がチャームポイント
のみーちゃん。みんながその笑顔
に元気をもらっています。私たち
のもとに生まれてきてくれてあり
がとう！これからもたくさん食べ
て遊んで寝て、大きくなあれ。

ご家族からのメッセージ！

じいじとばあばが大好きなはず
みくん！じいじのお家の鯉のぼり
を見て大喜びしています。たくさ
ん食べて、たくさん遊んで、すく
すく大きくなってね！これからも笑
顔いっぱいのはずみくんできてね。