



献血



のお知らせ

あなたの学校に献血バスがやってきます！

下記日程において献血バスが伺います。
あなたの血液を必要とする方がいます。
皆さまのあたたかいご協力お待ちしております。



志布志市役所 本庁

骨髓登録会も実施します！

日程

2026. **6.4** **木**

09:30～11:30/13:00～16:00

○血圧・高脂血症・痛風・アレルギー薬、胃腸薬などのお薬は一部を除き**献血可能**です。服薬がある場合は、受付時に薬名をお申し出ください。

※医師の総合的な判断でご遠慮いただく場合もございます。

○献血web会員サービス“ラブラッド”で

献血**予約**・検査結果の確認・**事前問診**などが可能です。
ログイン二次元コードから→→ お電話でも承ります。



献血は輸血を必要とする方を助ける唯一の手段です。

みなさまからいただいた血液から、様々な種類のお薬がつくられています。

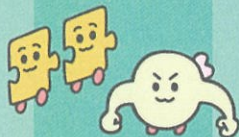
輸血用血液製剤は、主にがんなどの病気の治療に使用され、

日本全国では、1日に約3,000人の方が輸血を受けています。

血液は未だ人工的に造ることができず、長期保存もできません。

安定的に患者さんに血液を届けるためには、多くの方のご協力が必要です。

献血にご協力をお願い致します。



採血基準

	年齢	体重	年間回数
400mL献血	男性:17歳~69歳 女性:18歳~69歳	男女とも 50kg以上	男性:年3回 女性:年2回
成分献血 ※献血ルームのみ	18歳~69歳 ※女性の血小板献血は54歳まで	男性:45kg以上 女性:40kg以上	年24回 ※血小板献血は2回分として換算

※65~69歳の献血は、60~64歳の間に献血経験がある方に限られます。

※降圧剤や抗アレルギー薬など、当日服用していても献血可能なお薬もあります。

※血管の状態等によっては献血できない場合があります。

献血Web会員サービス 「ラブラッド」

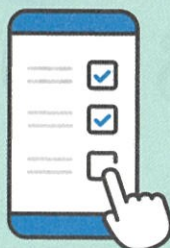


献血予約



献血会場では、予約の方を優先案内しています。
3時間前なら当日予約も可能!

事前問診回答



献血会場で回答するタブレット問診を献血受付前にスマホで回答!

血液検査の確認



ハガキでお送りしていた検査結果をラブラッドでご覧いただけます。

ポイント獲得



献血協力・予約などでラブラッドポイントが加算されます。20ポイントで献血グッズおひとつと交換できます。