

# 統計しぶし

令和 3 年度



鹿児島県志布志市



# 統計しぶし

令和3年度



## 志布志市章

志布志市の頭文字の「S」を図案化し、未来に向かっていく活力ある住民を感嘆符に見立て、右には豊かな自然の恵みにあふれた大地を、左には志布志湾を表しています。誰もが住みよい、住み続けたいやすらぎとにぎわいのまちを意味しています。

鹿児島県志布志市

# 市民憲章

ここ志布志市は、青い海と緑の大地に恵まれた素晴らしいふるさとです。

その昔、この地を訪れた天智天皇が、「志」篤き里人にいたく感激され、この地を「志布志」と命名されたと伝えられています。

その「志」篤き里人の子孫である私たちは、先人が誇りを持って脈々と紡いできた「志」の心を市民の基本理念として、市民憲章にあらわすことにしました。

「志」とは、自ら生きる目標を心に決めて目指すことであり、人や地域のために尽くそうとする心です。ひいては、世の中全体のために奉仕する心です。

私たちは、先人が築いた歴史や文化を引き継ぎ、「高い目標や夢」と「慈愛の精神」を持ち、市民一人ひとりがそれぞれの役割を担い、行動を起こし、「志」あふれる志布志市を築いていくことを誓います。そのために、

私たち志布志市民は

- ① 自然に親しみ、ふるさとを愛し
- ② 文化の香り高い先人の<sup>えいち</sup>叡智に学び
- ③ 幸せと平和を求め

“こころざし”あふれるまちを創ります



# は し が き

ここに令和3年度版「統計しぶし」を刊行いたします。

この統計書は、5年毎に志布志市の人口、産業、社会、教育、文化などの各分野にわたる基本的な統計資料を収集し、市勢の現状やその推移を明らかにしようとするものです。また、令和3年度版の刊行にあたっては社会情勢の急激な変化による推移や予測としての資料の活用も期待されます。

統計は行政、企業経営あるいは諸計画を企画立案する際の指針として、ますますその需要が高まってきております。

本書が、多くの方々に広く活用され、少しでもお役に立つことができれば幸いに存じます。

また、本書の刊行にあたっては、よりよい内容の改善、充実に努めましたが、今後とも皆様からの御意見・御指導を賜り、より一層充実したものにしたいと考えております。

最後に、本書の刊行にあたり、貴重な時間と資料の提供並びに格別の御協力をいただきました関係各位に対し、厚くお礼を申し上げます。

令和4年3月

志布志市長 下平晴行

# 凡 例

1. 原則として、資料の収録は令和2年及び令和2年度としましたが、比較対象のため、過去の資料も掲載しております。また、令和3年の資料も発表されているものは掲載しております。
2. 資料は、市情報管理課主管の指定統計等のほかに、市役所各課及び諸官公庁、諸団体等から御提供をいただいたものです。
3. 資料の期間については、次のとおりです。

例) 令和2年 : 令和2年1月～令和2年12月  
令和2年度 : 令和2年4月～令和3年3月
4. 資料の上部に調査期日を、左下には資料収集先及び注意事項を記載しております。
5. 資料の単位について、明瞭と思われるものについては表示を省略しました。
6. 各数字の単位未満は、原則として四捨五入したため、総数と内訳の合計は必ずしも一致しません。
7. 統計表中の符号の用法は次のとおりです。

「－」：該当なし  
「…」：資料なし、または不明  
「x」：公表を差し控えたもの  
「0」：単位未満  
「△」：減少またはマイナス
8. 本書に収録した資料についての疑義及び詳細については、本市情報管理課までご照会ください。

# 目 次

## I 統 計 図 表

1	志布志市の位置
2	土地利用の状況
3	令和3年の平均気温及び降水量
4	人口の推移
5	高齢者率の推移
6	産業別就業者の割合(平成27年)
7	産業分類別事業所数の割合及び従業員数の割合(平成28年)
8	経営耕地面積の推移
9	販売農家人口の推移
10	荒茶生産量及び工場数・栽培農家戸数の推移
11	一人当たり市(県・国)民所得の推移
12	産業別市内総生産の推移
13	志布志港海上輸移出入貨物数量の推移
14	志布志港貿易額の推移
15	小中学校の児童・生徒数の推移

## II 統 計 表

1	土地・気象	
(1)	位置	1
(2)	面積	1
(3)	市役所の位置	1
(4)	地目別面積	1
(5)	主要河川	1
(6)	主要山岳	2
(7)	気象概況	2
2	人口	
(1)	人口の推移	3
(2)	年齢(5歳階級)、男女別人口	3
(3)	小学校別人口	4
(4)	人口動態	4
(5)	産業(大分類)、男女別15歳以上就業者数	5
(6)	労働力状態、男女別15歳以上人口	6
(7)	国籍別外国人数の推移	6
(8)	県下各市及び周辺自治体の国勢調査人口	6
(9)	行政区別住民登録人口及び世帯数	7
3	事業所	
(1)	産業大分類別事業所数、男女別従業員数	12

<b>4</b>	<b>製造業</b>	
(1)	業種別事業所数・従業者数及び製造品出荷額 (従業者数4人以上の事業所)	13
<b>5</b>	<b>商業・貿易</b>	
(1)	商業の概況	14
(2)	曾於地域公設地方卸売市場の取扱高	14
(3)	志布志港貿易額	15
①	輸出	15
②	輸入	15
(4)	酒類消費量	16
<b>6</b>	<b>農林水産業</b>	
(1)	経営耕地面積及び経営体数(販売農家)	17
(2)	経営耕地面積規模別農家数(販売農家)	17
(3)	男女別世帯員数(販売農家)	17
(4)	農家数の概況	18
(5)	主要農産物の収穫面積及び収穫量	18
(6)	荒茶生産量及び工場数・栽培農家戸数	19
(7)	家畜・家さん飼養頭羽数・飼養戸数	19
(8)	葉たばこ耕作状況	20
(9)	公私有林面積	20
(10)	公私有林造林面積	20
(11)	農地の転用状況	21
(12)	漁業経営体の概況	22
(13)	年齢別漁業従事者数	22
<b>7</b>	<b>市民所得・金融</b>	
(1)	市民所得主要指標	23
(2)	市民所得の分配	23
(3)	市内総生産	24
(4)	金融機関別店舗数	24
<b>8</b>	<b>交通・運輸・通信</b>	
(1)	車種別自動車保有台数	25
(2)	軽自動車等登録台数	25
(3)	志布志港海上輸移出入貨物量	26
①	輸移出	26
②	輸移入	26
(4)	郵便施設の状況	27
(5)	電話施設の状況	27
(6)	市ホームページアクセス状況	27
<b>9</b>	<b>電気・水道</b>	
(1)	電灯・電力の需要状況	28
(2)	給水人口と給水量	28
(3)	用途別使用水量	29

<b>10</b>	<b>保健・衛生</b>	
(1)	医療施設の状況	30
(2)	医療関係従事者数	30
(3)	主要死因別死亡者数	30
(4)	予防接種の実施状況	31
(5)	各種検診の実施状況	33
(6)	狂犬病予防状況	33
(7)	ごみ処理状況	33
(8)	し尿処理状況	34
(9)	許可を要する食品関係営業施設数	34
(10)	環境衛生監視対象施設数	34
<b>11</b>	<b>労働・社会福祉</b>	
(1)	一般職業紹介状況	35
(2)	雇用保険受給状況	35
(3)	国民健康保険の被保険者数	36
(4)	国民健康保険の給付状況	36
(5)	後期高齢者医療保険の被保険者数	37
(6)	後期高齢者医療保険の給付状況	37
(7)	国民年金の被保険者数	38
(8)	国民年金の受給権者給付状況	38
(9)	生活保護法における保護状況	39
	① 世帯数及び人員数	39
	② 保護費	39
(10)	介護保険	40
	① 第1号被保険者数等	40
	② 認定者数	40
	③ 給付状況	40
<b>12</b>	<b>住宅・土木建設</b>	
(1)	住宅の種類・所有の関係	41
(2)	市営住宅数	41
(3)	県営住宅数	41
(4)	道路の現況	42
(5)	都市公園	42
<b>13</b>	<b>教育・文化</b>	
(1)	幼稚園の園数・学級数・園児数	43
(2)	幼保連携型認定こども園の園数・学級数・園児数	43
(3)	小学校の学校数・学級数・児童数	43
(4)	中学校の学校数・学級数・生徒数	44
(5)	市立各小学校の学級数・児童数・教員数	44
(6)	市立各中学校の学級数・生徒数・教員数	45
(7)	中学校卒業後の進路状況	45
(8)	市内高等学校の概況	45
(9)	市内高等学校卒業後の進路状況	46
(10)	幼稚園、認定こども園、小・中・高等学校の教職員数	46

(11)	市内保育園・認定こども園の利用園児数	47
(12)	市立図書館蔵書状況	48
(13)	市立図書館利用状況	48
(14)	市内の文化財	49

#### 14 財政

(1)	決算状況	52
(2)	公営企業会計	52
(3)	一般会計歳入決算額	53
(4)	一般会計歳出決算額	54
(5)	市税	54
(6)	公有財産	55
①	土地及び建物	55
②	山林	55

#### 15 行政・議会・選挙

(1)	市組織構成図	56
(2)	市職員数	57
(3)	議会構成	57
(4)	議会の年間活動状況・傍聴者数	58
(5)	定例会の内訳	58
(6)	委員会・全員協議会の活動状況	58
(7)	投票区別男女登録者数	59
(8)	各種選挙投票状況	60
①	市長選挙	60
②	市議会議員選挙	60

#### 16 警察・消防

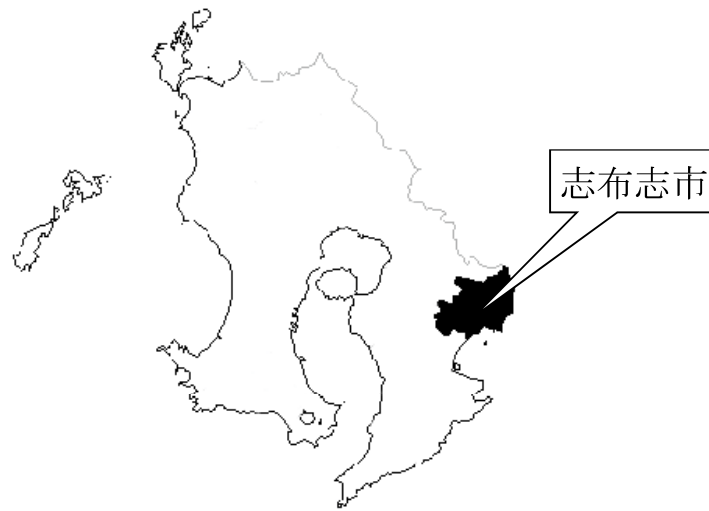
(1)	警察署の状況	61
(2)	犯罪の発生件数と検挙件数	61
(3)	少年犯罪検挙人員数	61
(4)	交通事故発生状況	62
(5)	交通災害共済見舞金の給付状況	62
(6)	大隅曾於地区消防組合の職員数・車両等配置状況	62
(7)	火災の発生状況	63
(8)	原因別火災発生状況	63
(9)	火災の損害状況	64
(10)	月別火災発生状況	64
(11)	救急出動状況	65

# I 統計図表

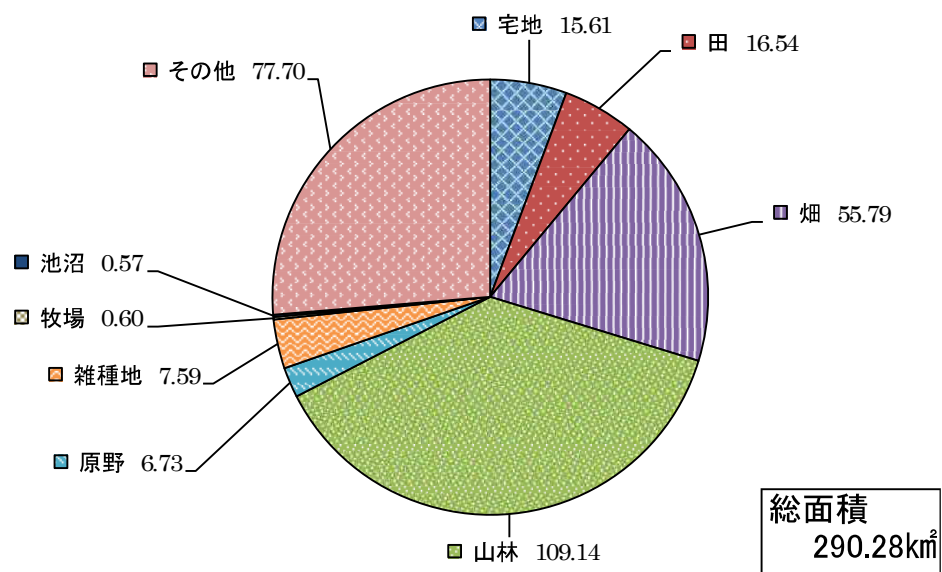




## 1 志布志市の位置

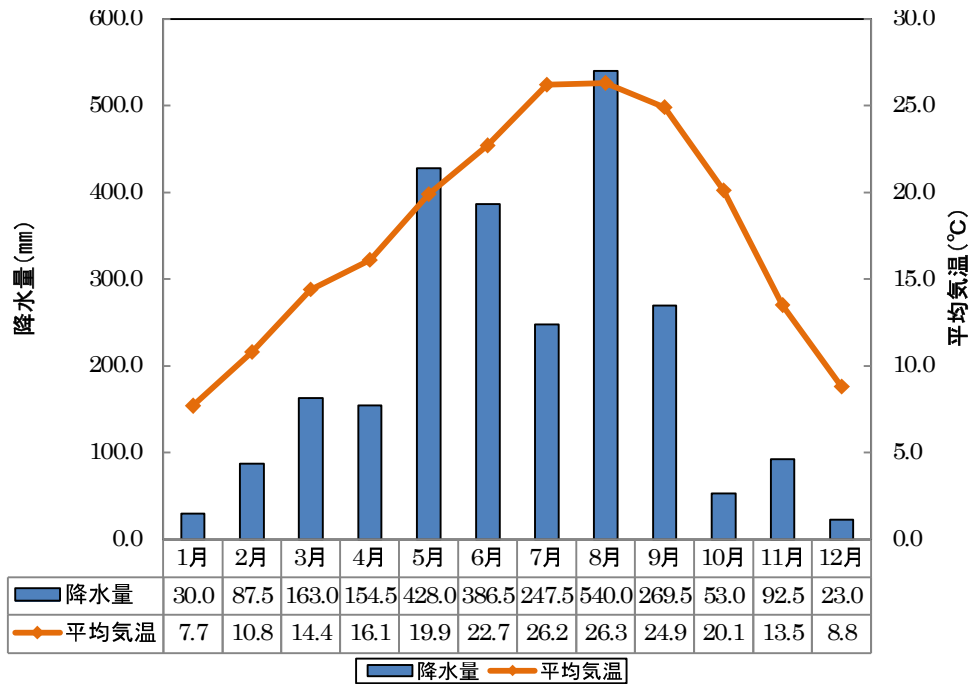


## 2 土地利用の状況(令和3年1月1日時点)



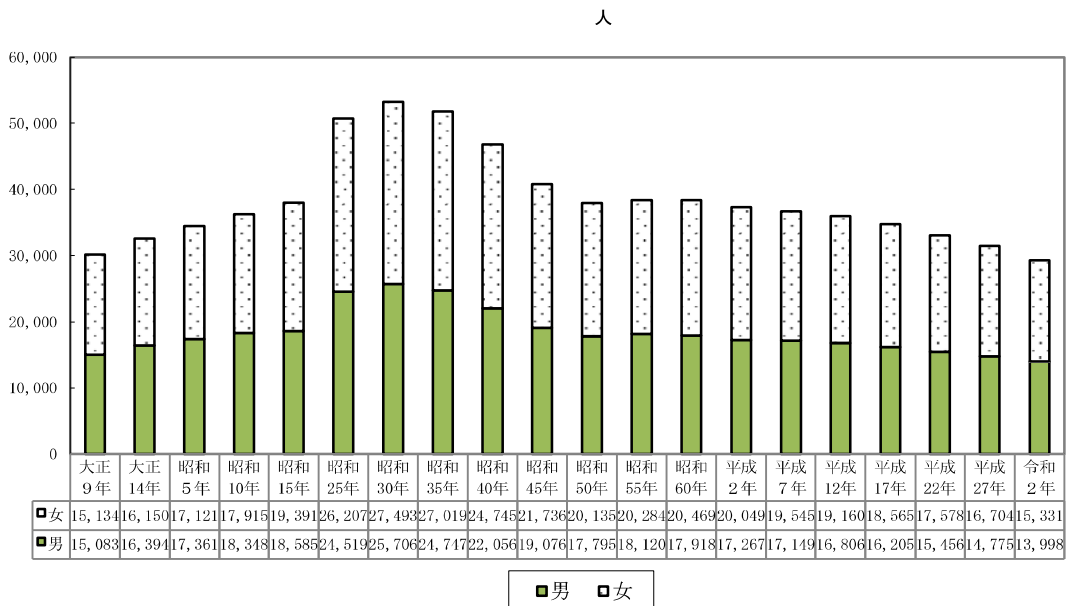
資料：市税務課

### 3 令和3年の平均気温及び降水量



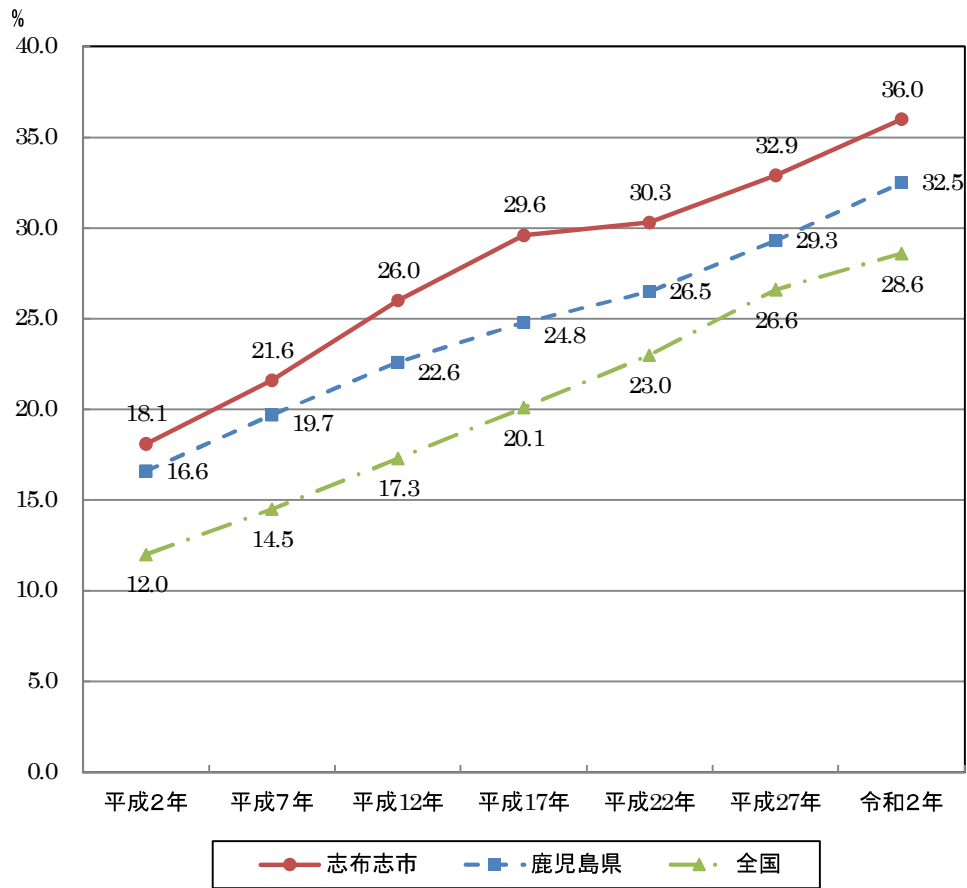
資料：鹿児島地方気象台

### 4 人口の推移



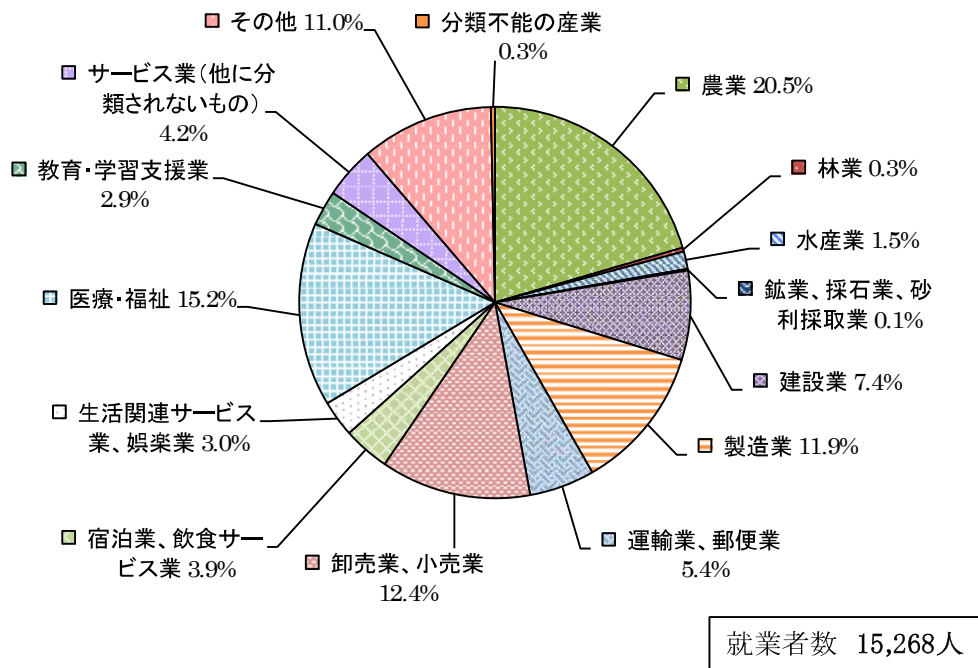
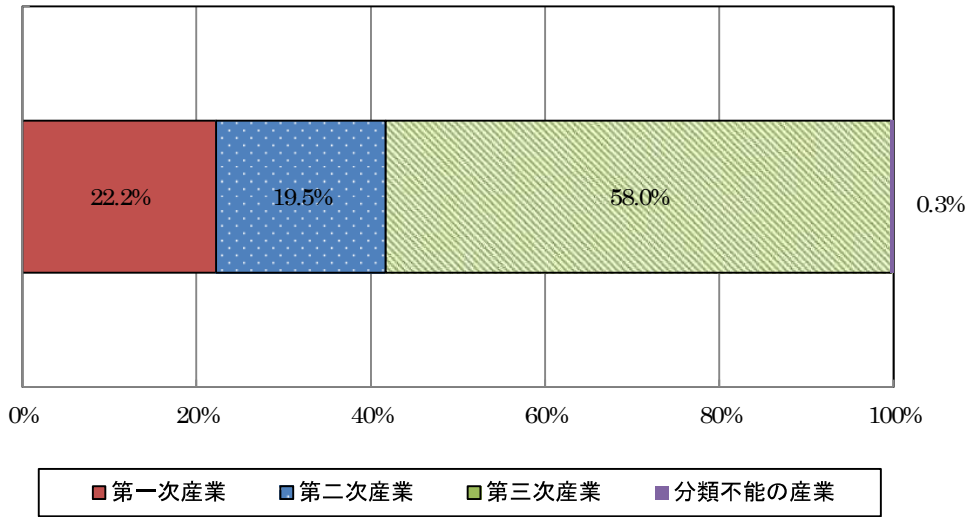
資料：国勢調査

## 5 高齢者率の推移



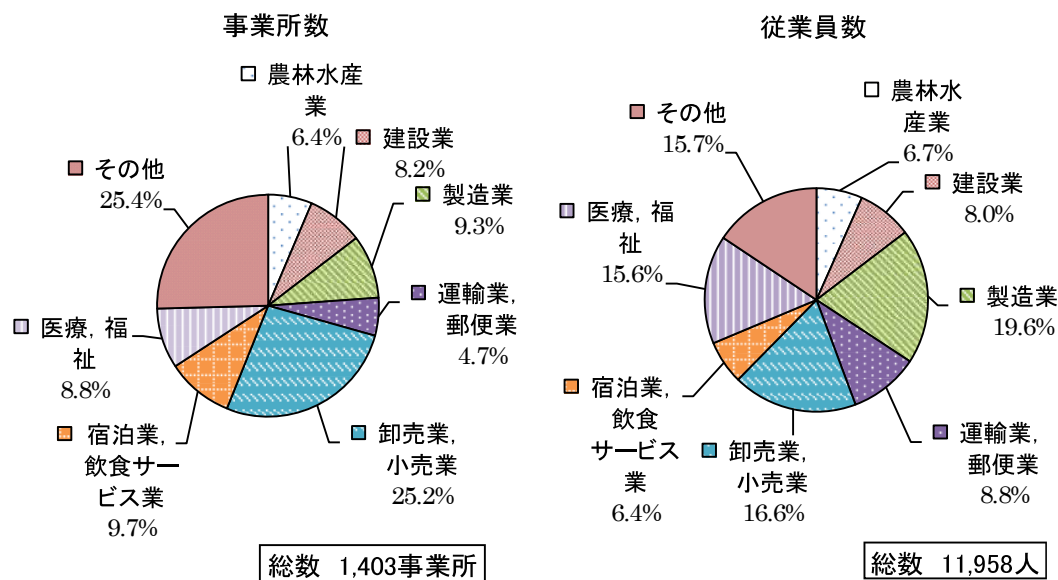
資料：国勢調査

6 産業別就業者の割合(平成27年)



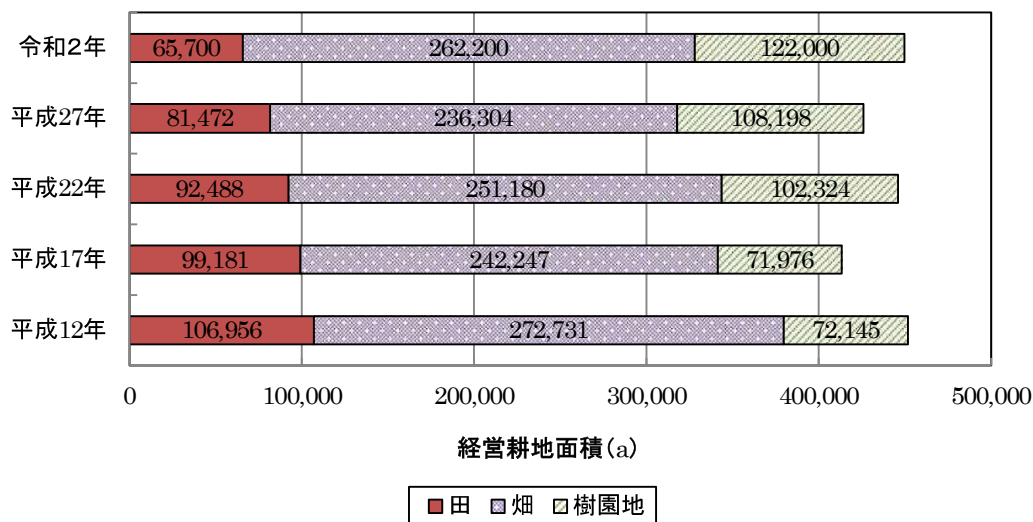
資料:国勢調査

7 産業分類別事業所数の割合及び従業員数の割合(平成28年)



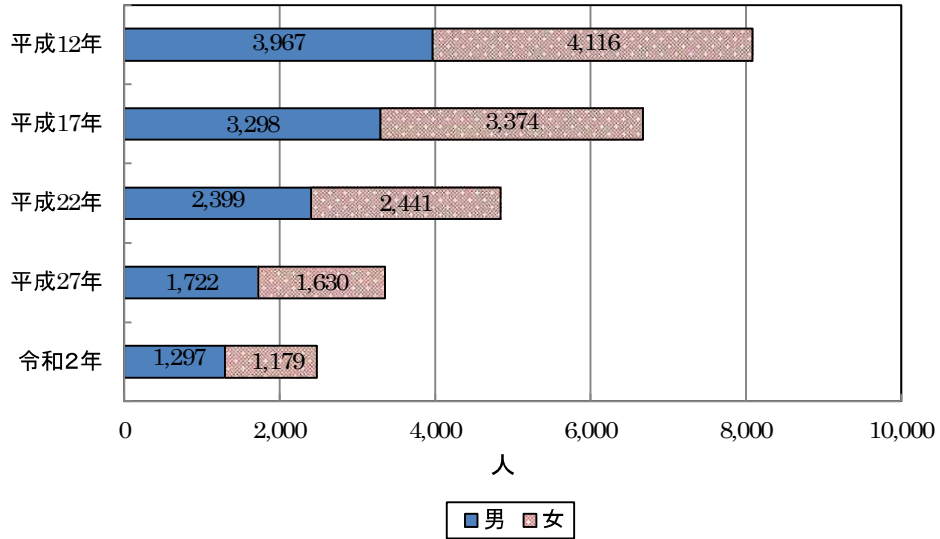
資料：経済センサス-活動調査  
 ※集計方法の変更により全事業所を対象とした経済センサス-活動調査の結果を使用

8 経営耕地面積の推移



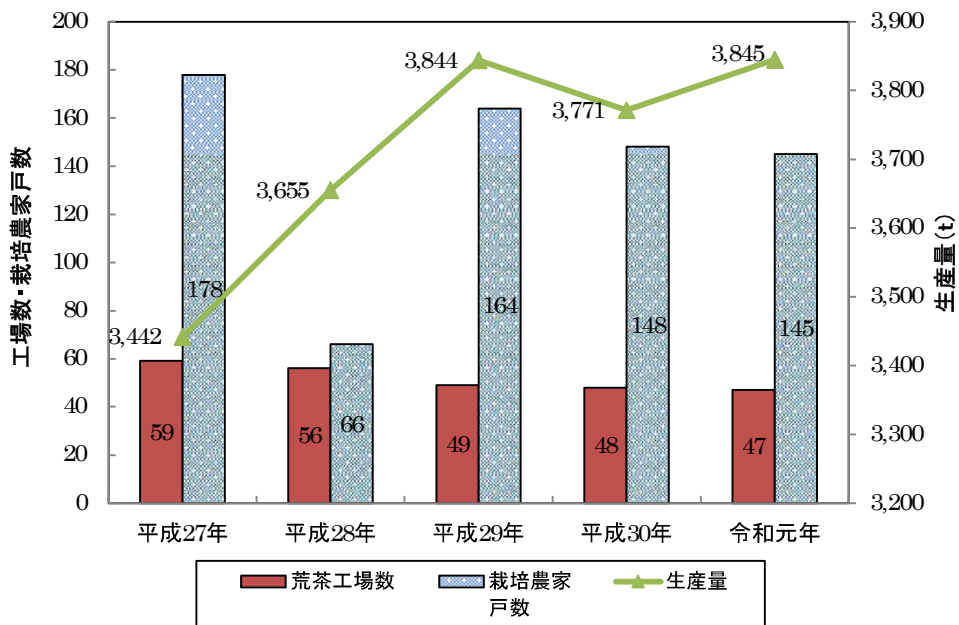
資料：農林業センサス

9 販売農家人口の推移



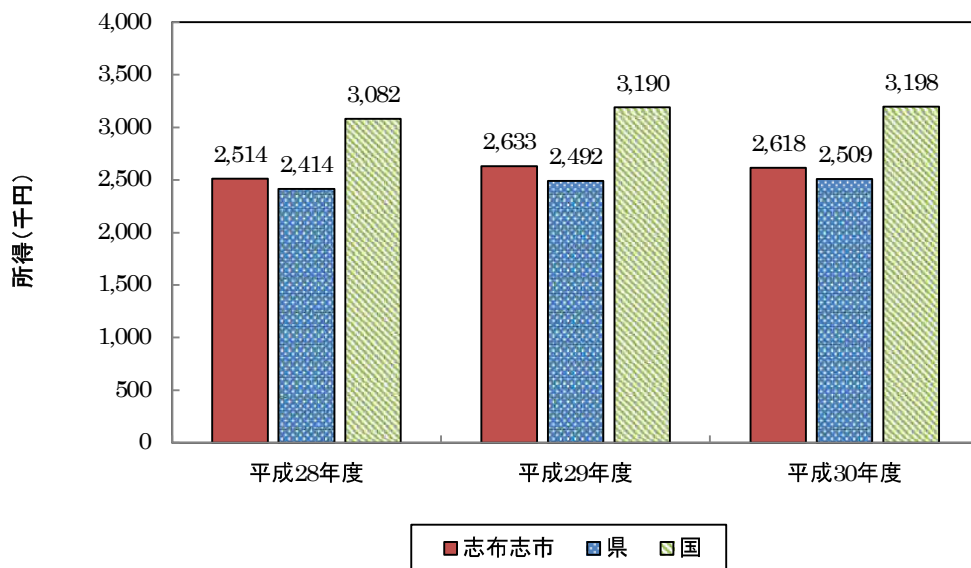
資料：農林業センサス

10 荒茶生産量及び工場数・栽培農家戸数の推移



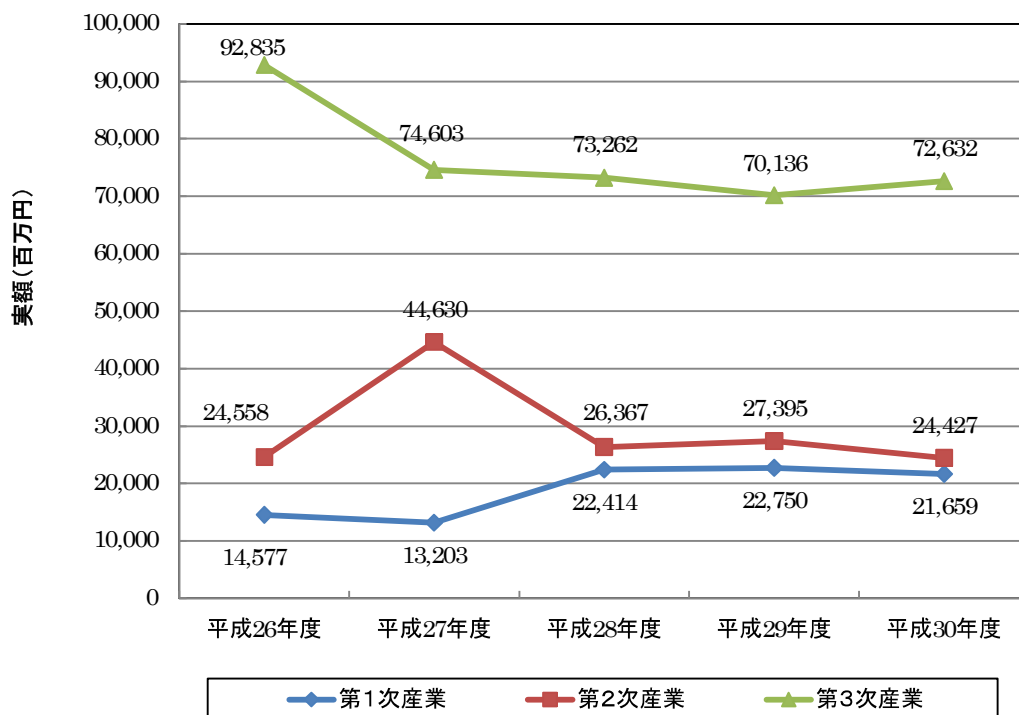
資料：鹿児島県統計年鑑

11 一人当たり市（県・国）民所得の推移



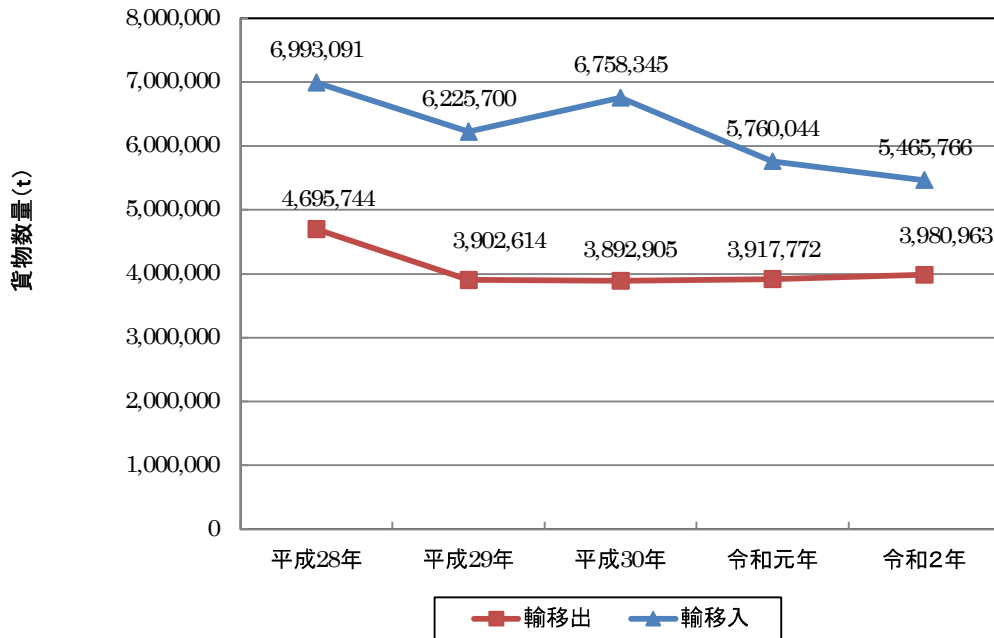
資料：県市町村民所得推計報告書

12 産業別市内総生産の推移



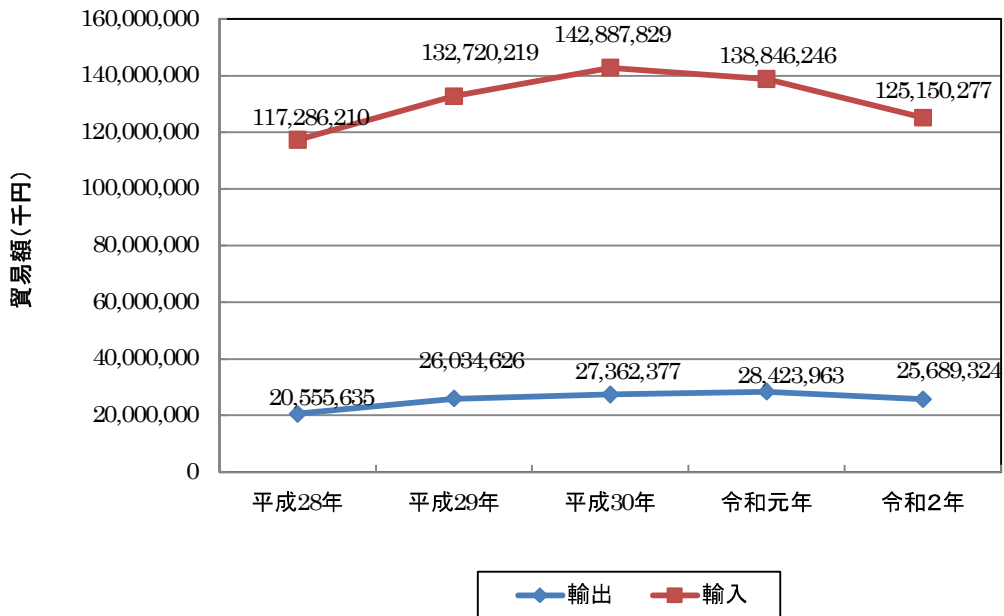
資料：県市町村民所得推計報告書

13 志布志港海上輸移出入貨物数量の推移



資料：鹿児島県統計年鑑

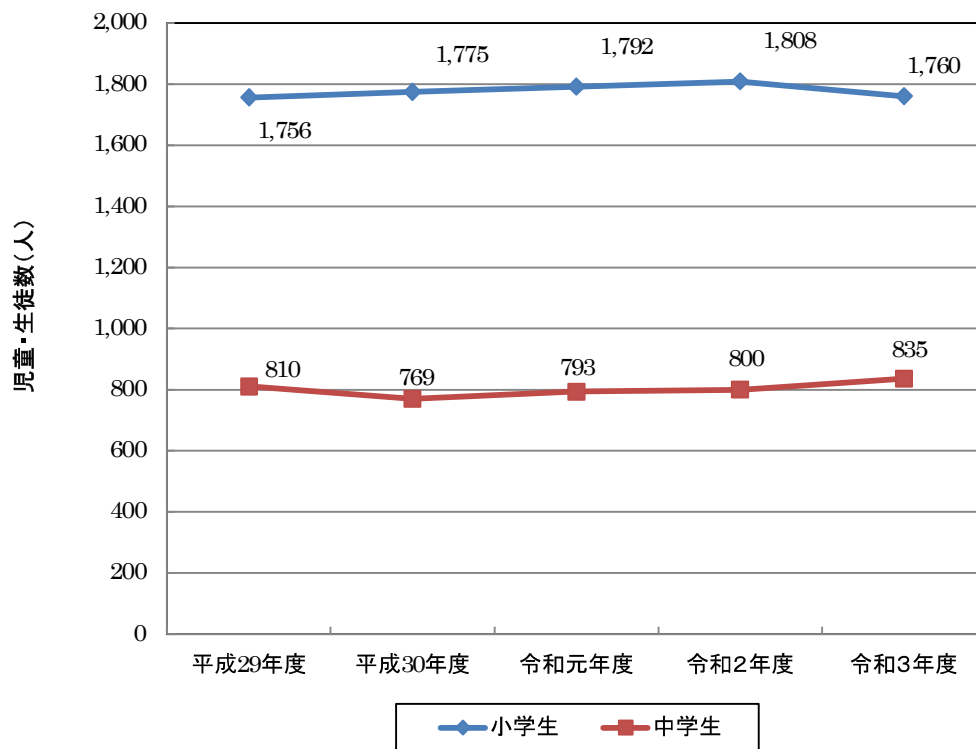
14 志布志港貿易額の推移



資料：鹿児島県統計年鑑



15 小中学校の児童・生徒数の推移



資料：学校基本調査



# II 統計表



# 1 土地・気象

## (1) 位置

	東 端	西 端
東 経	131° 13' 30"	130° 55' 34"
	北 端	南 端
北 緯	31° 38' 00"	31° 25' 18"

資料：市情報管理課

## (2) 面積

(令和4年1月1日時点) (単位：km<sup>2</sup>)

面 積	うち飛地
290.25	1.02

資料：国土交通省国土地理院

## (3) 市役所の位置

本庁・支所名	所 在 地	北 緯	東 経
本庁・志布志支所	志布志市志布志町志布志二丁目1番1号	31° 28' 29"	131° 06' 08"
有 明 支 所	志布志市有明町野井倉1756番地	31° 29' 30"	131° 02' 53"
松 山 支 所	志布志市松山町新橋268番地	31° 34' 37"	131° 02' 27"

資料：市情報管理課

## (4) 地目別面積

(令和3年1月1日現在) (単位：ha)

総面積	宅地	田	畑	山 林	原 野	雑種地	牧 場	池 沼	その他
29,028.0	1,642.4	1,550.4	5,433.4	10,962.4	645.9	1,060.6	50.5	56.3	7,626.1

資料：市税務課

## (5) 主要河川

名 称	起 点	終 点	延長 (km)	流域面積 (km <sup>2</sup> )
前 川	志布志市志布志町高取山	志布志市志布志町志布志	17	55
安 楽 川	都城市内木谷	志布志市志布志町安楽	37	117
菱 田 川	霧島市福山町荒磯岳	曾於郡大崎町菱田	50	394

資料：鹿児島県統計年鑑

## (6) 主要山岳

名 称	読 み	標高 (m)
御 在 所 岳	ございしょだけ	530
宮 田 山	みやたやま	520
霧 岳	きりたけ	408

## (7) 気象概況

(単位：℃、mm、h)

区 分	気温 (℃)			降水量 (mm)	日照時間 (h)
	平 均	最 高	最 低		
平成29年	16.8	36.1	-4.0	2,371.5	2,054.8
平成30年	17.3	34.9	-4.3	2,494.0	2,045.9
令和元年	17.8	33.9	-2.0	2,508.0	1,953.2
令和2年	17.6	36.7	-1.9	3,068.0	2,078.6
令和3年	17.6	34.7	-5.1	2,475.0	1,763.9
1月	7.7	21.0	-5.1	30.0	178.8
2月	10.8	22.5	-2.0	87.5	168.8
3月	14.4	25.1	1.2	163.0	163.1
4月	16.1	26.7	5.9	154.5	177.5
5月	19.9	29.0	6.4	428.0	128.1
6月	22.7	30.6	15.5	386.5	114.4
7月	26.2	34.3	20.8	247.5	176.8
8月	26.3	34.7	21.0	540.0	184.0
9月	24.9	32.9	17.6	269.5	187.1
10月	20.1	31.9	8.1	53.0	229.5
11月	13.5	23.9	3.3	92.5	177.5
12月	8.8	20.6	-3.3	23.0	225.9

資料：鹿児島地方気象台

出典：国土交通省気象庁ホームページから引用

## 2 人 口

### (1) 人口の推移

(各年10月1日現在)

区 分	世 帯 数	人 口			一世帯あたり の人数
		計	男	女	
大正9年	6,904	30,217	15,083	15,134	4.38
大正14年	7,352	32,544	16,394	16,150	4.43
昭和5年	7,594	34,482	17,361	17,121	4.54
昭和10年	7,971	36,263	18,348	17,915	4.55
昭和15年	7,605	37,976	18,585	19,391	4.99
昭和25年	10,676	50,726	24,519	26,207	4.75
昭和30年	11,533	53,199	25,706	27,493	4.61
昭和35年	12,099	51,766	24,747	27,019	4.28
昭和40年	12,233	46,801	22,056	24,745	3.83
昭和45年	12,175	40,812	19,076	21,736	3.35
昭和50年	12,262	37,930	17,795	20,135	3.09
昭和55年	13,099	38,404	18,120	20,284	2.93
昭和60年	13,858	38,387	17,918	20,469	2.77
平成2年	13,949	37,316	17,267	20,049	2.68
平成7年	14,326	36,694	17,149	19,545	2.56
平成12年	14,588	35,966	16,806	19,160	2.47
平成17年	14,579	34,770	16,205	18,565	2.38
平成22年	14,149	33,034	15,456	17,578	2.33
平成27年	13,896	31,479	14,775	16,704	2.27
令和2年	13,241	29,329	13,998	15,331	2.22

資料：国勢調査

### (2) 年齢（5歳階級）、男女別人口

(令和2年10月1日現在)

年齢層	計	男	女	年齢層	計	男	女
総 数	29,329	13,998	15,331				
0～4	1,157	575	582	55～59	1,882	941	941
5～9	1,466	752	714	60～64	2,307	1,092	1,215
10～14	1,393	726	667	65～69	2,593	1,334	1,259
15～19	1,028	515	513	70～74	2,342	1,164	1,178
20～24	815	413	402	75～79	1,602	709	893
25～29	1,047	553	494	80～84	1,779	718	1,061
30～34	1,287	599	688	85～89	1,321	489	832
35～39	1,573	759	814	90～94	642	168	474
40～44	1,529	764	765	95～99	200	40	160
45～49	1,512	741	771	100歳以上	34	7	27
50～54	1,599	798	801	不 詳	221	141	80

資料：国勢調査

## (3) 小学校区別人口

(令和4年3月1日現在)

区 分	人 口			世 帯 数
	計	男	女	
計	30,077	14,430	15,647	15,273
新 橋	1,515	729	786	762
泰 野	1,112	525	587	603
尾 野 見	1,156	560	596	522
志 布 志	6,562	3,108	3,454	3,452
香 月	4,784	2,298	2,486	2,577
安 楽	3,217	1,528	1,689	1,545
森 山	320	159	161	179
田 之 浦	453	210	243	267
潤 ケ 野	645	304	341	374
伊 崎 田	1,612	778	834	833
有 明	1,762	861	901	820
通 山	2,325	1,135	1,190	1,102
蓬 原	1,357	644	713	675
野 神	1,440	713	727	701
原 田	953	452	501	458
山 重	864	426	438	403

資料：市市民環境課

## (4) 人口動態

区 分	自然動態			社会動態		
	出生	死亡	自然増加数	転入	転出	社会増加数
令和3年	177	504	△ 327	1,061	1,203	△ 142
1月	10	58	△ 48	90	92	△ 2
2月	17	37	△ 20	106	94	12
3月	16	53	△ 37	201	394	△ 193
4月	14	38	△ 24	201	100	101
5月	17	40	△ 23	38	79	△ 41
6月	17	33	△ 16	66	66	0
7月	12	39	△ 27	70	67	3
8月	16	43	△ 27	55	65	△ 10
9月	11	41	△ 30	63	59	4
10月	13	33	△ 20	46	63	△ 17
11月	17	50	△ 33	74	71	3
12月	17	39	△ 22	51	53	△ 2

資料：市情報管理課



## (5) 産業（大分類）、男女別15歳以上就業者数

(平成27年10月1日現在)

区 分		総数	男	女
総 計		15,268	8,131	7,137
第一次産業	計	3,395	2,043	1,352
	農 業	3,127	1,819	1,308
	林 業	46	39	7
	漁 業	222	185	37
第二次産業	計	2,971	1,964	1,007
	鉱業、採石業、 砂利採取業	19	15	4
	建 設 業	1,129	971	158
	製 造 業	1,823	978	845
第三次産業	計	8,856	4,091	4,765
	電気・ガス・熱 供給・水道業	39	30	9
	情 報 通 信 業	39	27	12
	運輸業、郵便業	830	715	115
	卸売業、小売業	1,895	815	1,080
	金融業、保険業	157	66	91
	不 動 産 業、 物 品 賃 貸 業	86	57	29
	学術研究、専門・ 技術サービス業	378	259	119
	宿泊業、飲食 サービス業	591	200	391
	生活関連サービ ス業、娯楽業	456	185	271
	医 療 ・ 福 祉	2,317	509	1,808
	教育・学習支援業	444	158	286
	複 合 サ ー ビ ス 業	287	157	130
	サービス業（他に分類 されないもの）	646	450	196
公務（他に分類 されないもの）	691	463	228	
分類不能の産業		46	33	13

資料：国勢調査

## (6) 労働力状態、男女別15歳以上人口

(各年10月1日現在)

区分	総計	労働力人口							非労働力人口		
		計	就業者			失業者			計	男	女
			計	男	女	計	男	女			
平成17年	29,831	18,169	17,269	9,307	7,962	900	584	316	11,509	3,676	7,833
平成22年	28,519	16,700	15,763	8,535	7,228	937	626	311	11,450	3,802	7,648
平成27年	27,112	15,973	15,268	8,131	7,137	705	447	258	10,935	3,852	7,083

資料：国勢調査

注：総計には労働力状態不詳を含む

## (7) 国籍別外国人数の推移

(各年10月1日現在)

区分	総数	韓国・朝鮮	中国	東南アジア・南アジア				イギリス	アメリカ	ブラジル	ペルー	その他
				計	フィリピン	タイ	その他					
平成17年	180	3	101	68	51	1	16	1	3	0	1	3
平成22年	138	6	71	41	34	3	4	2	5	1	1	11
平成27年	170	6	61	86	47	3	36	1	5	0	1	10
令和2年	328	4	18	249	68	5	176	1	4	3	1	48

資料：国勢調査

## (8) 県下各市及び周辺自治体の国勢調査人口

(各年10月1日現在)

区 分	人 口		平成27年との比較		面積 (km <sup>2</sup> )	人口密度 (人/km <sup>2</sup> )
	令和2年	平成27年	増減	増減率 (%)		
鹿児島市	593,128	599,814	△ 6,686	△ 1.11	547.58	1,083.2
鹿屋市	101,096	103,608	△ 2,512	△ 2.42	448.15	225.6
枕崎市	20,033	22,046	△ 2,013	△ 9.13	74.78	267.9
阿久根市	19,270	21,198	△ 1,928	△ 9.10	134.28	143.5
出水市	51,994	53,758	△ 1,764	△ 3.28	329.98	157.6
指宿市	39,011	41,831	△ 2,820	△ 6.74	148.84	262.1
西之表市	14,708	15,967	△ 1,259	△ 7.89	205.66	71.5
垂水市	13,819	15,520	△ 1,701	△ 10.96	162.12	85.2
薩摩川内市	92,403	96,076	△ 3,673	△ 3.82	682.92	135.3
日置市	47,153	49,249	△ 2,096	△ 4.26	253.01	186.4
曾於市	33,310	36,557	△ 3,247	△ 8.88	390.14	85.4
霧島市	123,135	125,857	△ 2,722	△ 2.16	603.16	204.1
いちき串木野市	27,490	29,282	△ 1,792	△ 6.12	112.29	244.8
南さつま市	32,887	35,439	△ 2,552	△ 7.20	283.59	116.0
志布志市	29,329	31,479	△ 2,150	△ 6.83	290.28	101.0
奄美市	41,390	43,156	△ 1,766	△ 4.09	308.33	134.2
南九州市	33,080	36,352	△ 3,272	△ 9.00	357.91	92.4
伊佐市	24,453	26,810	△ 2,357	△ 8.79	392.56	62.3
姪良市	76,348	75,173	1,175	1.56	231.25	330.2
大崎町	12,385	13,241	△ 856	△ 6.46	100.67	123.0
宮崎県都城市	160,640	165,029	△ 4,389	△ 2.66	653.36	245.9
宮崎県串間市	16,822	18,779	△ 1,957	△ 10.42	295.17	57.0

資料：国勢調査

## (9) 行政区別住民登録人口及び世帯数

(令和4年3月1日現在)

## 松山地区

行政区名	計	男	女	世帯数	行政区名	計	男	女	世帯数
西馬場三区	127	59	68	63	上町	60	28	32	28
駅通り	136	62	74	63	川西	39	22	17	20
西馬場一区	78	36	42	33	西之原	17	8	9	11
馬場	37	19	18	22	後町	22	10	12	10
わらびの	27	11	16	16	畑中	11	4	7	7
前田	49	20	29	27	上西中	12	6	6	6
射場	45	21	24	26	新西中	11	5	6	6
久保園	29	12	17	16	川端	40	24	16	22
東野久尾	24	13	11	14	川中	30	13	17	14
野久尾	41	17	24	22	池ノ上	18	9	9	9
上野久尾	27	14	13	16	宮ノ上	33	15	18	21
元まこも	16	6	10	11	川北	23	13	10	13
まこも	46	26	20	21	内之野	76	38	38	43
河床	84	42	42	42	桜山団地	39	17	22	16
宮田上	25	15	10	13	西之原団地	25	12	13	10
西豊留	37	16	21	19	京ノ峯団地	67	34	33	22
下豊留	34	16	18	18	なのはな団地	54	29	25	16
中豊留	37	19	18	20	あけぼの園	50	13	37	50
上豊留	68	32	36	33	星美ヶ丘	31	13	18	10
井手間	10	4	6	4	やっちく会	62	21	41	62
上松	26	11	15	14	中原	50	22	28	24
狩川一区	25	11	14	11	宮下	79	36	43	34
狩川二区	19	8	11	10	下井手口	44	21	23	20
大谷	39	22	17	17	中井手口	49	26	23	19
表	38	20	18	20	上園	61	32	29	25
川路三区	36	17	19	18	大谷	19	9	10	10
川路二区	41	23	18	20	大野原	69	34	35	36
川路一区	46	26	20	21	稲ヶ迫	25	12	13	12
仮屋	90	42	48	43	柏木	43	22	21	16
草之瀬	55	30	25	28	古渡	49	25	24	26
東草之瀬	19	9	10	10	大続	47	21	26	27
西馬場団地	4	3	1	4	上中村	125	59	66	55
馬場団地	25	10	15	17	下中村	156	76	80	68
城西団地	15	6	9	8	桃木	109	51	58	61
あじさい団地	64	33	31	24	有野	119	57	62	53
畑村釘	46	22	24	24	暁	7	4	3	2
京ノ峯	24	13	11	14	尾野見住宅	11	5	6	4
南中	74	41	33	33	中原団地	18	11	7	8
堀ノ内	44	22	22	25	さゆり団地	28	12	16	11
川東	5	3	2	5	さくら団地	54	28	26	14
市ノ原	45	22	23	27					
白坂	35	16	19	22	合計	3,783	1,814	1,969	1,887
本町	81	36	45	39					
元町	28	11	17	13					

## 志布志地区

行政区名	計	男	女	世帯数	行政区名	計	男	女	世帯数
上西谷	18	9	9	9	益倉	12	5	7	7
中西谷	39	24	15	23	別府	18	9	9	8
下西谷	24	9	15	15	二反野	6	4	2	4
中学校通り	158	86	72	77	大諏	37	18	19	22
新屋敷	15	7	8	8	金屋	44	20	24	26
大原	424	187	237	196	新道	19	12	7	17
北大原	937	450	487	436	紺屋	26	12	14	17
南大原	168	84	84	86	上有明	48	24	24	24
上田屋敷	99	46	53	45	下有明	26	8	18	17
中田屋敷	22	10	12	14	海洋団地	86	29	57	54
下田屋敷	29	13	16	14	関屋団地	80	38	42	37
新田屋敷	66	30	36	30	上関屋	4	4	0	4
宇都	131	57	74	67	中関屋	10	6	4	5
沢目記	61	24	37	28	下関屋	14	7	7	8
高浜	36	16	20	17	西町	37	18	19	22
若宮	48	26	22	23	道重	76	29	47	37
小淵	20	9	11	14	横町関屋	15	9	6	10
上志布志屋敷	95	51	44	43	仲町	34	19	15	22
下志布志屋敷	18	9	9	11	東水洗	38	18	20	20
上大性院	30	14	16	17	西水洗	29	13	16	20
中大性院	47	18	29	28	上八坂	11	5	6	9
下大性院	14	7	7	7	下八坂	23	11	12	17
宝満	29	13	16	18	南下町	46	23	23	26
天神	327	150	177	172	上大黒1	55	29	26	37
上天神	473	221	252	223	上大黒2	43	19	24	25
松原	44	17	27	22	中大黒1	30	10	20	22
向川原	50	27	23	41	中大黒2	51	21	30	30
小浜	98	47	51	56	下大黒1	31	10	21	25
馬見ヶ塚	205	108	97	103	下大黒2	51	25	26	32
横尾上	97	51	46	46	下大黒3	60	29	31	45
西内之倉	54	20	34	31	大浜東	92	49	43	48
毛穴野	90	42	48	49	坂之上	77	38	39	44
下柳	80	45	35	42	毛穴野団地	28	12	16	14
柳	37	21	16	19	賀寿園	33	7	26	32
東弓場ヶ尾	117	56	61	61	昭和	54	23	31	37
西弓場ヶ尾	121	57	64	66	上昭和	506	249	257	252
弓里	59	31	28	30	上小西	78	35	43	47
平和	187	85	102	90	下小西	104	58	46	57
棚ヶ下り	10	5	5	7	興和	42	23	19	32
南高吉	167	79	88	85	大浜西	45	21	24	28
東横尾下	94	42	52	45	新町1	27	13	14	15
西横尾下	156	82	74	90	新町2	24	9	15	16
夏井	199	94	105	115	新町3	74	39	35	46
外之牧	76	38	38	43	駅通	102	45	57	57

行政区名	計	男	女	世帯数
朝日町	91	56	35	61
若浜	54	27	27	33
若浜中央	7	3	4	5
若浜南	6	4	2	5
若浜西	16	7	9	10
若浜新生町	19	11	8	14
大浜	19	13	6	14
東町団地	92	36	56	41
町原	1003	467	536	447
水ヶ迫団地	102	43	59	54
六月坂	218	110	108	113
香月	293	135	158	162
清水	495	253	242	256
東清水	54	25	29	36
稚子松	199	93	106	105
鳥井下	126	55	71	90
高札	129	67	62	86
寿町	20	11	9	12
松波住宅	145	78	67	97
緑ヶ浜団地	77	31	46	40
若葉団地	51	18	33	33
昭和台	241	115	126	114
桜ヶ丘	82	44	38	44
渚町	10	5	5	5
清水中央	33	17	16	21
南清水	30	16	14	19
宝寿園	38	13	25	38
寿住宅	84	33	51	40
曲瀬	91	44	47	53
中島	35	17	18	21
大迫	238	115	123	125
上門	159	79	80	91
高吉	81	41	40	60
上宮内	111	53	58	54
下宮内	542	261	281	220
平床	137	69	68	69
宮脇	266	112	154	117
前畑	176	91	85	82
安良	250	114	136	117
曙	75	34	41	31
中宮	401	184	217	180
一丁田	488	227	261	242
上之浜	17	8	9	10
平城	138	72	66	62
芳春苑	9	5	4	9

行政区名	計	男	女	世帯数
森山	56	29	27	31
今別府	75	37	38	42
山裾	46	26	20	29
樽野	27	12	15	17
上樽野	32	15	17	19
橋之口	53	25	28	25
道重	5	3	2	3
上道重	26	12	14	13
吉原	9	5	4	4
牧野	29	14	15	20
大久保	25	10	15	16
田吹野	36	14	22	22
平山	40	19	21	23
宮地	26	14	12	15
大越	27	10	17	20
丸岡	25	10	15	13
上東谷	20	8	12	14
下東谷	63	28	35	35
井久保	48	26	22	23
山久保	72	35	37	40
提口	27	13	14	17
後谷	6	4	2	5
柳井谷	52	27	25	31
田床	21	10	11	12
天堤	12	6	6	8
鎌石	12	7	5	7
潤ヶ野	39	19	20	22
大川内	38	17	21	23
中川内	2	1	1	2
片野	33	15	18	21
福島渡	72	32	40	42
上出水	56	23	33	30
佐野	56	25	31	31
横峯	107	49	58	48
馬庭	50	22	28	36
倉園	26	13	13	17
八郎ヶ野	39	21	18	23
池野	30	17	13	21

合計	15,981	7,607	8,374	8,394
----	--------	-------	-------	-------

## 有明地区

行政区名	計	男	女	世帯数	行政区名	計	男	女	世帯数
風八重	60	30	30	30	豊原	27	12	15	13
室太郎	64	27	37	38	穂成	28	14	14	12
菅牟田	108	51	57	55	共和	24	11	13	14
高下谷	52	26	26	32	吉野	9	2	7	5
竹崎	25	14	11	13	志陽	79	44	35	35
久木迫	87	46	41	43	吉村	62	29	33	28
土江	71	35	36	39	南吉村	40	20	20	17
伊崎田鍋	115	58	57	61	中次	26	12	14	13
下縄瀬	26	11	15	17	西穂成	14	6	8	6
上縄瀬	10	9	1	8	野吉団地	1	0	1	1
黒葛	69	35	34	34	吉村住宅	9	6	3	5
牛ヶ迫	36	14	22	19	小松の里	28	6	22	28
茗ヶ谷	75	36	39	36	前原団地	114	45	69	41
宝永	31	15	16	18	高吉	30	17	13	18
飯野	30	11	19	22	上高吉	38	18	20	13
字尾	36	19	17	20	第一上苑	58	28	30	28
丸岡	38	17	21	22	上肆部合	44	20	24	25
宮塩	25	8	17	18	中肆部合	77	43	34	37
川路	46	21	25	22	下肆部合	196	101	95	85
伊崎田中野	70	32	38	39	押切東	339	171	168	168
本村	74	36	38	43	押切西	271	139	132	141
檜ヶ原	59	31	28	31	通山	876	421	455	406
東山之口	40	19	21	20	下通山	252	116	136	112
中山之口	51	23	28	28	肆部合住宅	41	17	24	21
西山之口	80	36	44	38	通山住宅	18	8	10	10
伊崎田中央	157	82	75	60	春日	23	11	12	13
伊崎田団地	42	17	25	15	ラフォーレ松原団地	36	13	23	15
伊崎田小前住宅	1	1	0	1	肆部合上東	26	12	14	10
中山之口住宅	5	2	3	2	蓬原中野	141	73	68	70
伊崎田住宅	29	16	13	9	重田	86	40	46	40
土橋	60	33	27	34	上宇都	27	14	13	16
坪山	55	29	26	27	下宇都	31	14	17	17
早馬	52	25	27	24	平山	39	19	20	22
東吉村	42	24	18	22	元平山	77	39	38	39
中央吉村	61	31	30	23	上馬場	21	10	11	13
中吉村	226	108	118	92	西上馬場	47	22	25	23
西吉村	74	39	35	38	馬場	35	15	20	17
野吉	154	76	78	62	下馬場	97	48	49	46
小松	100	51	49	46	西馬場	50	20	30	28
牧ノ内	10	5	5	9	上大久保	18	7	11	9
猜ヶ宇都	49	23	26	27	大久保	31	13	18	20
飯屋	25	11	14	13	東大久保	96	46	50	48
野井倉	165	71	94	90	西大久保	37	18	19	19
下野井倉	107	49	58	48	普現堂	68	31	37	39
飯山	177	103	74	79	西普現堂	64	30	34	24

行政区名	計	男	女	世帯数
上普現堂	121	59	62	59
片平	126	62	64	60
花立	15	9	6	7
蓬原団地	35	14	21	16
蓬原住宅	41	18	23	12
東原東	167	83	84	81
東原中	171	91	80	80
東原西	131	65	66	67
下方限	35	16	19	19
中方限	91	45	46	46
頭方限	129	72	57	63
岩屋	74	35	39	38
稻荷下	160	69	91	68
野神鍋	92	46	46	37
沢津ヶ峯	42	21	21	24
立本	79	37	42	43
草野	141	71	70	70
宮下	82	41	41	48
下原	40	24	16	14
野神小裏住宅	4	2	2	2
野神団地	16	6	10	6
野神住宅	24	12	12	8
宇都鼻	136	60	76	54
下宇都鼻	125	58	67	60
供養松	85	40	45	43
荷返	67	33	34	35
中須	75	37	38	37
高井田	104	47	57	54
東下	53	26	27	29
西下	69	32	37	38
東中組	18	9	9	12
西中組	75	34	41	34
前村	42	22	20	24
原田団地	28	12	16	14
原田住宅	36	18	18	10
芝用	244	110	134	99
川添	54	28	26	27
田淵	43	21	22	22
山重	23	14	9	13
柳谷	16	10	6	8
上山重	33	16	17	17
上平野	22	10	12	9
平野	93	49	44	40
下平野	56	26	30	32

行政区名	計	男	女	世帯数
倉ヶ崎	27	11	16	18
水之谷	10	6	4	6
本地	23	11	12	17
曲	12	5	7	7
抜谷	9	4	5	5
清水	80	37	43	32
山重鍋	47	27	20	21
五ヶ丘	33	19	14	15
山重団地	14	7	7	7
芝用住宅	25	15	10	8

合計	10,313	5,009	5,304	4,992
----	--------	-------	-------	-------

総合計	30,077	14,430	15,647	15,273
-----	--------	--------	--------	--------

資料：市市民環境課

### 3 事業所

(1) 産業大分類別事業所数、男女別従業者数

(平成28年6月1日現在)

産業分類	事業所数	従業者数		
		総数	男	女
A～S 全産業	-	-	-	-
A～R 全産業（S公務を除く）	1,403	11,958	6,681	5,242
A～B 農林漁業	90	803	601	202
A 農業、林業	-	-	-	-
B 漁業	-	-	-	-
C～S 非農林漁業	-	-	-	-
C～R 非農林漁業（S公務を除く）	1,313	11,155	6,080	5,040
C 鉱業、採石業、 砂利採取業	4	29	24	5
D 建設業	115	951	828	123
E 製造業	130	2,341	1,474	867
F 電気・ガス・熱供給・ 水道業	2	27	26	1
G 情報通信業	3	20	12	8
H 運輸業、郵便業	77	1,200	1,058	142
I 卸売業・小売業	375	2,158	1,009	1,142
J 金融業・保険業	23	181	63	115
K 不動産業、物品賃貸業	22	69	36	33
L 学術研究、専門・技術 サービス業	42	243	178	65
M 宿泊業、飲食サービス業	136	763	242	521
N 生活関連サービス業、 娯楽業	138	341	145	196
O 教育、学習支援業	20	181	72	109
P 医療、福祉	123	1,869	477	1,369
Q 複合サービス 業	27	230	103	125
R サービス業（他に分類 されないもの）	76	552	333	219
S 公務（他に分類 されないもの）	-	-	-	-

資料：経済センサスー活動調査

注：基礎調査は令和元年度より集計方法が変更され新設事業所のみの把握となったため、全事業所を対象とした活動調査の結果を掲載



## 4 製造業

(1) 業種別事業所数・従業者数及び製造品出荷額（従業者数4人以上の事業所）

(各年6月1日現在)

区 分	平成28年			平成29年			平成30年			令和元年			令和2年		
	事業所数	従業者数	出荷額(万円)	事業所数	従業者数	出荷額(万円)	事業所数	従業者数	出荷額(万円)	事業所数	従業者数	出荷額(万円)	事業所数	従業者数	出荷額(万円)
総数	78	2,079	26,890,058	73	2,109	19,952,233	72	2,108	20,103,421	71	2,249	22,049,605	62	2,149	22,059,234
食料品	14	810	5,958,331	17	853	6,066,735	16	828	5,972,507	15	906	6,851,835	14	895	6,936,590
飲料・たばこ・飼料	44	761	20,029,861	39	695	13,020,600	38	711	13,205,188	39	732	14,222,789	32	666	14,078,270
衣服・繊維製品	-	-	-	-	-	-	-	-	-	-	-	-	-	-	-
繊維工業	1	116	x	2	182	x	2	185	x	2	181	x	2	182	x
木材・木製品	3	20	x	3	18	41,317	3	19	47,870	4	94	106,310	3	85	218,541
家具・装備品	2	15	x	-	-	-	-	-	-	-	-	-	-	-	-
パルプ・紙・紙加工品	1	32	x	1	35	x	1	33	x	1	33	x	1	32	x
印刷・印刷関連	2	14	x	2	15	x	2	15	x	2	12	x	2	14	x
化学工業	1	5	x	-	-	-	1	4	x	-	-	-	-	-	-
石油・石炭製品	-	-	-	-	-	-	-	-	-	-	-	-	-	-	-
プラスチック製品	1	11	x	1	14	x	1	13	x	1	13	x	1	11	x
ゴム製品	-	-	-	-	-	-	-	-	-	-	-	-	-	-	-
なめし皮・同製品・毛皮	-	-	-	-	-	-	-	-	-	-	-	-	-	-	-
窯業・土石製品	5	63	197,916	4	62	144,853	4	63	189,388	4	57	144,213	4	55	126,236
鉄鋼業	-	-	-	-	-	-	-	-	-	-	-	-	-	-	-
非鉄金属	-	-	-	-	-	-	-	-	-	-	-	-	-	-	-
金属製品	-	-	-	-	-	-	-	-	-	-	-	-	-	-	-
一般機械器具	-	-	-	-	-	-	-	-	-	-	-	-	-	-	-
はん用機械器具	-	-	-	-	-	-	-	-	-	-	-	-	-	-	-
生産用機械器具	2	61	x	3	75	168,649	3	76	153,065	2	61	x	2	63	x
業務用機械器具	-	-	-	-	-	-	-	-	-	-	-	-	-	-	-
電気機械器具	2	171	x	1	160	x	1	161	x	1	160	x	1	146	x
情報通信機械器具	-	-	-	-	-	-	-	-	-	-	-	-	-	-	-
電子部品・デバイス	-	-	-	-	-	-	-	-	-	-	-	-	-	-	-
輸送用機械器具	-	-	-	-	-	-	-	-	-	-	-	-	-	-	-
精密機械機具	-	-	-	-	-	-	-	-	-	-	-	-	-	-	-
その他	-	-	-	-	-	-	-	-	-	-	-	-	-	-	-

資料：工業統計調査

注：平成28年については、「平成28年経済センサスー活動調査」の結果を掲載

## 5 商業・貿易

### (1) 商業の概況

(各年6月1日現在)

区分	平成24年				平成28年			
	事業所数	従業者数	年間商品販売額 (万円)	売場面積 (㎡)	事業所数	従業者数	年間商品販売額 (万円)	売場面積 (㎡)
総数	315	1,505	35,249	34,274	319	1,777	75,170	39,749
卸売業計	44	282	15,682	-	44	292	48,523	-
小売業計	271	1,223	19,567	34,274	275	1,485	26,647	39,749
各種商品 小売業	2	5	x	x	-	-	-	-
織物・衣服・ 身の回り小売業	14	48	603	3,636	13	52	589	2,968
飲食物品 小売業	111	589	8,621	20,169	106	708	10,681	14,345
自動車・自転車 小売業	38	147	2,372	3,440	36	152	3,275	2,729
家具・じゅう 器・機械器具小 売業	102	418	x	x	116	560	11,723	19,707
その他の 小売業	4	16	48	-	4	13	379	-

資料：経済センサス-活動調査

注：商工業統計調査は廃止となり経済構造実態調査に統合され、その際に市区町村別のデータを集計しないこととなったため、令和3年度版より経済センサス-活動調査の結果を掲載

### (2) 曾於地域公設地方卸売市場の取扱高

(単位：t、千円)

区分	総数		野菜		果実		花き		その他	
	数量	金額	数量	金額	数量	金額	数量	金額	数量	金額
平成28年度	2,044	422,711	1,428	275,390	545	115,680	38	15,061	33	16,580
平成29年度	2,078	405,835	1,454	269,026	566	112,518	33	12,584	25	11,707
平成30年度	1,891	346,298	1,272	217,404	566	107,400	27	10,391	26	11,103
令和元年度	1,802	304,329	1,228	188,847	526	94,435	21	8,718	27	12,329
令和2年度	1,798	334,258	1,296	208,897	455	106,135	19	7,654	28	11,572

資料：曾於地域公設地方卸売市場

## (3) 志布志港貿易額

## ①輸出

(単位：千円)

区 分	平成28年	平成29年	平成30年	令和元年	令和2年
総 額	20,555,635	26,034,626	27,362,377	28,423,963	25,681,083
食料品及び動物	318,379	253,737	465,606	893,432	1,122,538
飲料及びたばこ	97,501	125,608	97,566	168,986	163,675
食料に適さない 原 材 料	5,123,529	7,314,113	7,078,128	6,239,021	7,011,224
鉱物性燃料	-	-	-	-	-
動植物性油脂	-	-	-	138,553	136,219
化 学 製 品	1,377,970	1,439,959	1,001,917	852,560	653,631
原料別製品	5,813,564	7,406,240	7,121,078	6,736,435	8,213,256
機 械 類 及 び 輸 送 用 機 器 類	7,636,744	2,713,029	4,618,658	1,448,248	1,088,806
雑 製 品	34,476	27,412	107,165	82,899	-
特 殊 取 扱 品	82,790	6,690,063	6,716,715	11,863,829	7,228,930
そ の 他	-	-	-	-	-

資料：鹿児島県統計年鑑

注：令和元年度より「食材に適さない原材料」は「原材料」の数値を掲載

## ②輸入

(単位：千円)

区 分	平成28年	平成29年	平成30年	令和元年	令和2年
総 額	117,286,210	132,720,219	142,887,829	138,846,246	125,360,152
食料品及び動物	76,198,406	82,859,655	93,421,978	91,706,703	90,387,737
飲料及びたばこ	31,525	9,313	44,966	32,817	-
食料に適さない 原 材 料	11,379,707	15,464,413	13,862,682	13,782,075	9,894,325
鉱物性燃料	71,476	48,478	47,776	92,408	-
動植物性油脂	389,995	433,954	415,183	495,621	-
化 学 製 品	11,221,055	12,863,756	13,682,960	12,987,104	10,732,211
原料別製品	10,267,487	9,868,083	10,608,956	10,387,514	8,696,645
機 械 類 及 び 輸 送 用 機 器 類	4,694,678	8,864,670	9,900,275	6,912,609	4,296,871
雑 製 品	729,338	813,423	845,815	797,318	-
特 殊 取 扱 品	2,302,543	1,494,478	57,238	1,652,077	-

資料：鹿児島県統計年鑑

注：令和元年度より「食材に適さない原材料」は「原材料」の数値を掲載

(4) 酒類消費量

(単位：k1)

区 分	合 計	清酒	合成 清酒	焼酎	みりん	ビール	果実 酒類	ウイスキー 類	スピリッツ 類	リキュール 類	発泡酒	雑酒
平成27年度	4,182	58	4	1,177	20	769	46	26	77	732	527	746
平成28年度	4,307	58	4	1,160	20	842	47	31	111	768	527	741
平成29年度	4,053	60	4	1,128	19	725	62	36	157	874	454	534
平成30年度	3,962	54	3	1,057	18	673	43	47	190	941	420	516
令和元年度	3,867	53	3	972	17	630	43	54	240	985	373	496

資料：熊本国税局

注：大隅税務署管内分

## 6 農林水産業

### (1) 経営耕地面積及び経営体数（販売農家）

（各年2月1日現在）

区 分		平成12年	平成17年	平成22年	平成27年	令和2年	
経営耕地総面積(a)		451,832	413,404	445,932	425,974	449,900	
田	経営体数	2,332	1,975	1,486	1,047	1,057	
	面積(a)	総面積	106,956	99,181	92,428	81,472	65,700
		稲を作った田	73,423	64,222	58,854	65,263	-
		稲以外の作物のみ作った田	26,729	30,003	30,718	15,846	-
畑	経営体数	2,265	1,917	1,466	1,099	845	
	面積(a)	総面積	272,731	242,247	251,180	236,304	262,200
		普通畑	253,941	232,187	161,958	169,163	-
		牧草専用地	10,354	2,717	13,350	11,510	-
樹園地	経営体数	402	312	241	189	125	
	面積(a)	72,145	71,976	102,324	108,198	122,000	

資料：農林業センサス

### (2) 経営耕地面積規模別農家数（販売農家）

（各年2月1日現在）

区 分	計	0.3ha未満	0.3～0.99ha	1.0～2.99ha	3.0～4.99ha	5.0ha以上
平成12年	2,696	46	1,128	1,212	183	127
平成17年	2,337	61	995	951	182	148
平成22年	1,775	37	691	725	166	156
平成27年	1,362	37	477	522	130	196
令和2年	1,013	52	362	340	109	150

資料：農林業センサス

### (3) 男女別世帯員数（販売農家）

（各年2月1日現在）

区 分	総数	男			女		
		計	14歳以下	15歳以上	計	14歳以下	15歳以上
平成12年	8,083	3,967	390	3,577	4,116	438	3,678
平成17年	6,672	3,298	224	3,074	3,374	237	3,137
平成22年	4,840	2,399	141	2,258	2,441	159	2,282
平成27年	3,352	1,722	68	1,654	1,630	83	1,547
令和2年	2,476	1,297	67	1,230	1,179	92	1,087

資料：農林業センサス

## (4) 農家数の概況

(各年2月1日現在)

区 分	総農家	自給的 農家	販売 農家	専 業	兼 業			
					第1種	第2種		世帯主 農業主
						世帯主 農業主	世帯主 農業主	
平成12年	3,497	801	2,696	1,299	552	468	845	142
平成17年	3,148	811	2,337	1,282	446	385	609	93
平成22年	2,657	882	1,775	1,137	244	-	394	-
平成27年	2,133	809	1,324	872	162	-	290	-
令和2年	1,733	704	1,029	-	-	-	-	-

資料：農林業センサス

## (5) 主要農産物の収穫面積及び収穫量

(単位：ha、t)

区 分		平成26年	平成27年	平成28年	平成29年	平成30年
水 稲	作付面積	574	572	572	574	570
	収穫量	2,560	2,610	2,610	2,660	2,540
陸 稲	作付面積	-	-	-	-	-
	収穫量	-	-	-	-	-
小 麦	作付面積	2	2	1	0	0
	収穫量	1	1	1	1	0
二条大麦	作付面積	1	1	-	0	-
	収穫量	1	1	-	0	-
甘 藷	作付面積	-	-	-	-	-
	収穫量	-	-	-	-	-
春植えば れいしよ	作付面積	-	-	-	-	-
	収穫量	-	-	-	-	-
大 豆	作付面積	0	0	0	x	x
	収穫量	0	0	0	x	x

資料：鹿児島県統計年鑑

## (6) 荒茶生産量及び工場数・栽培農家戸数

区 分	茶種別荒茶生産量 (t)					荒茶工場数	栽培農家戸数
	総数	かぶせ茶	煎茶	玉緑茶	番茶		
平成27年	3,442	79	2,511	76	776	59	178
平成28年	3,655	156	2,470	32	998	56	172
平成29年	3,844	314	2,741	37	752	49	164
平成30年	3,771	477	2,395	34	866	48	148
令和元年	3,845	586	2,413	26	821	47	145
令和2年	3,535	611	2,120	15	789	44	127

資料：鹿児島県統計年鑑

## (7) 家畜・家さん飼養頭羽数・飼養戸数

(各年2月1日現在)

区 分		平成27年	平成28年	平成29年	平成30年	令和元年	
乳用牛	戸 数	13	12	12	12	12	
	頭 数	860	810	770	780	810	
肉用牛	戸 数	591	559	537	523	495	
	頭 数	18,500	18,000	18,400	18,500	18,500	
馬	戸 数	2	6	6	4	4	
	頭 数	4	x	16	12	13	
豚	戸 数	55	47	44	42	40	
	頭 数	108,600	100,600	100,100	99,700	98,500	
山羊	戸 数	15	26	12	23	18	
	頭 数	21	40	19	x	32	
鶏	卵用種	戸 数	2	2	3	2	2
		羽 数 (千羽)	57	x	x	x	57
	肉用種	戸 数	24	29	26	29	30
		羽 数 (千羽)	1,162	1,434	1,331	1,550	1,489

資料：市農政畜産課

注：飼養戸数2戸以下及び秘密保持の必要のあるものと、調査結果の不明なもの及び未公開のものはxとした

## (8) 葉たばこ耕作状況

区 分	耕地面積 (a)	耕作人員	買入		1 kg当たり	10 a 当たり	
			重量 (kg)	買入代金 (千円)	代金 (円)	重量 (kg)	買入代金 (千円)
平成26年	1,180.0	7	28,003.0	51,013	1,822	237	432
平成27年	1,190.0	7	24,065.0	45,734	1,901	202	384
平成28年	1,116.0	7	21,218.0	43,585	2,054	190	390
平成29年	1,046.0	7	26,969.0	54,503	2,021	258	521
平成30年	830.0	6	19,362.0	38,704	1,999	233	466

資料：鹿児島県統計年鑑

## (9) 公私有林面積

(単位：ha)

区 分		平成27年	平成28年	平成29年	平成30年	令和元年	
総 面 積		11,411	11,411	11,309	11,309	11,309	
樹林地	針葉樹	人工林	7,158	7,158	6,846	6,846	6,846
		天然林	2	2	1	1	1
	広葉樹	人工林	587	587	593	593	593
		天然林	3,014	3,014	3,117	3,117	3,117
	特殊樹林	2	2	2	2	2	
竹 林		280	280	292	292	292	
伐採跡地災害跡地		127	127	189	189	189	
未立木地		231	231	262	262	262	
更新困難地		11	11	9	9	9	
そ の 他		-	-	-	-	-	

資料：鹿児島県統計年鑑

## (10) 公私有林造林面積

(単位：ha)

区 分	総数	樹種別植栽			
		マ ツ	ス ギ	ヒノキ	その他
平成27年	30	-	30	-	-
平成28年	66	-	64	-	1
平成29年	59	-	58	-	1
平成30年	60	0	60	-	1
令和元年	60	-	58	-	2

資料：鹿児島県統計年鑑



## (11) 農地の転用状況

区 分	平成28年		平成29年		平成30年		令和元年		令和2年	
	件数	面積 (㎡)	件数	面積 (㎡)	件数	面積 (㎡)	件数	面積 (㎡)	件数	面積 (㎡)
総 数	99	107,499	76	277,058	93	132,069	82	137,245	89	156,338
農 家 住 宅	6	5,150	7	5,686	13	11,322	9	7,018	2	1,649
一 般 住 宅	47	22,392	28	28,519	28	15,189	28	21,835	24	18,570
山 林	2	5,538	1	1,014	2	5,173	6	8,899	1	452
道水路・鉄道用地	3	260	4	594	0	0	2	271	2	272
農林漁業用施設	12	16,827	7	173,247	7	17,124	9	22,203	8	16,237
駐車場・資材置場	8	6,285	18	17,934	12	12,084	7	7,974	15	8,919
集団住宅その他	1	1,231	0	0	1	1,645	2	4,681	1	1,349
土石等採取用地	0	0	1	13,493	0	0	0	0	2	6,799
店舗等施設	1	1,749	2	4,634	10	24,382	1	449	2	2,021
官公署・病院等 公的施設	1	1,565	0	0	2	2,688	0	0	0	0
学 校 用 地	1	2,333	0	0	0	0	0	0	0	0
そ の 他	17	44,169	8	31,937	18	42,462	18	63,915	32	100,070

資料：市農業委員会

## (12) 漁業経営体の概況

(各年11月1日現在)

区 分		平成15年	平成20年	平成25年	平成30年	
漁業経営体数		65	54	76	80	
漁 船 数	無動力船隻数	-	0	3	-	
	船外機付船隻数	-	5	1	28	
	動力船	隻数	88	63	92	78
		トン数	310	250	333	289
		馬力数	2,989	-	-	-
最盛期の 海上作業 従事者数	計	93	83	80	87	
	家族	62	48	54	48	
	雇 用 者	31	35	26	33	
漁獲金額(万円)		41,871	-	-	-	
1経営体当たり漁獲金額(万円)		644	-	-	-	

資料：漁業センサス

## (13) 年齢別漁業従事者数

(各年11月1日現在)

区 分	総数	15～19歳	20～29歳	30～39歳	40～49歳	50～59歳	60歳以上
平成15年	102	-	3	6	11	27	55
平成20年	75	-	7	3	8	19	38
平成25年	94	-	4	13	12	14	51
平成30年	113	1	4	12	17	21	58

資料：漁業センサス

## 7 市民所得・金融

### (1) 市民所得主要指標

(単位：人、千円、%)

区 分	人 口	総 額		人口1人当たり			
		総生産	所 得	総生産		所 得	
				実額	対県計格差	実額	対県計格差
平成26年度	31,875	133,314,242	73,730,514	4,182	130	2,313	97
平成27年度	31,479	139,746,917	79,221,182	4,439	136	2,517	106
平成28年度	31,148	122,624,524	78,308,775	3,937	120	2,514	104
平成29年度	30,696	120,942,598	80,816,685	3,940	116	2,633	106
平成30年度	30,282	119,371,742	79,275,489	3,942	115	2,618	104

資料：市町村民所得推計報告書

### (2) 市民所得の分配

(単位：百万円、%)

区 分	平成26年度		平成27年度		平成28年度		平成29年度		平成30年度		
	実 額	構成比	実 額	構成比	実 額	構成比	実 額	構成比	実 額	構成比	
市民所得	73,731	100.0	79,221	100.0	78,309	100.0	80,817	100.0	79,275	100.0	
雇 用 者 報 酬	計	41,675	56.5	42,588	53.8	43,873	56.0	44,539	55.1	45,261	57.1
	賃金俸給	34,272	46.5	35,604	44.9	36,756	46.9	37,448	46.3	38,017	48.0
	雇主の現実 社会負担	5,992	8.1	6,532	8.2	6,339	8.1	6,306	7.8	6,514	8.2
	雇主の帰属 社会負担	1,411	1.9	453	0.6	778	1.0	784	1.0	730	0.9
財 産 所 得	計	5,425	7.4	4,032	5.1	4,019	5.1	4,085	5.1	4,381	5.5
	一般政府	△ 571	△ 0.8	△ 464	△ 0.6	△ 402	△ 0.5	△ 288	△ 0.4	△ 104	△ 0.1
	家 計	5,844	7.9	4,336	5.5	4,275	5.5	4,268	5.3	4,367	5.5
	対家計民間 非営利団体	152	0.2	160	0.2	146	0.2	106	0.1	118	0.1
企 業 所 得	計	26,631	36.1	32,601	41.2	30,416	38.8	32,193	39.8	29,634	37.4
	民 間 法 人 企 業	17,532	23.8	22,876	28.9	19,567	25.0	20,709	25.6	18,648	23.5
	公 的 企 業	13	0.0	74	0.1	47	0.1	△ 13.0	0.0	37	0.0
	個 人 企 業	9,085	12.3	9,651	12.2	10,802	13.8	11,496	14.2	11,022	13.9

資料：市町村民所得推計報告書

(3) 市内総生産

(単位：百万円、%)

区 分	平成26年度		平成27年度		平成28年度		平成29年度		平成30年度			
	実 額	構成比	実 額	構成比	実 額	構成比	実 額	構成比	実 額	構成比		
総 生 産	133,314	100.0	139,747	100.0	122,625	100.0	120,943	100.0	119,372	100.0		
第 一 次 産 業	計	14,577	10.9	19,528	14.0	22,414	18.3	22,750	18.8	21,659	18.1	
	農 業	10,838	8.1	12,845	9.2	13,558	11.1	14,917	12.3	14,650	12.3	
	林 業	239	0.2	358	0.3	387	0.3	490	0.4	492	0.4	
	水 産 業	3,500	2.6	6,325	4.5	8,469	6.9	7,343	6.1	6,517	5.5	
第 二 次 産 業	計	24,558	18.4	44,630	31.9	26,367	21.5	27,395	22.7	24,426	20.5	
	鉱 業	191	0.1	312	0.2	312	0.3	213	0.2	264	0.2	
	製 造 業	15,091	11.3	35,796	25.6	15,932	13.0	14,252	11.8	14,663	12.3	
	建 設 業	9,276	7.0	8,522	6.1	10,123	8.3	12,930	10.7	9,499	8.0	
第 三 次 産 業	計	92,835	69.6	86,961	62.2	73,262	59.7	70,136	58.0	72,632	60.8	
	電 気・ガ 斯・道 水	2,116	1.6	1,834	1.3	1,989	1.6	2,106	1.7	2,140	1.8	
	卸 小 売 業	8,172	6.1	8,215	5.9	10,921	8.9	8,950	7.4	10,538	8.8	
	金 融・保 険 業	2,101	1.6	2,465	1.8	2,374	1.9	2,555	2.1	2,545	2.1	
	不 動 産 業	13,079	9.8	10,436	7.5	10,292	8.4	10,236	8.5	10,317	8.6	
	運 輸 信 息 業	32,577	24.4	19,476	13.9	18,004	14.7	15,430	12.8	16,336	13.7	
	サ ー ビ ス 業	16,613	12.5	1,868	1.3	1,998	1.6	2,024	1.7	1,991	1.7	
	計	15,277	11.5	16,568	11.9	15,160	12.4	15,778	13.0	15,514	13.0	
	政 府 サ ー ビ ス 生 産 者	電 気・ガ 斯・水 道	432	0.3	-	-	-	-	-	-	-	-
	サ ー ビ ス 業	3,944	3.0	3,214	2.3	2,815	2.3	2,980	2.5	2,937	2.5	
	公 務	10,901	8.2	7,831	5.6	6,721	5.5	7,042	5.8	6,874	5.8	
	教 育	-	-	5,523	4.0	5,624	4.6	5,756	25.3	5,703	26.3	
	保 健 衛 生・ 社 会 事 業	-	-	9,531	6.8	8,896	7.3	8,955	60.0	9,319	63.6	
対 家 計 民 間 非 営 利 サ ー ビ ス	2,899	19.9	4,210	21.6	3,627	3.0	4,102	18.0	3,931	18.1		
輸 入 品 に 課 さ れ る 税 ・ 関 税	2,374	1.8	2,311	1.7	1,758	1.4	1,910	1.6	2,018	1.7		
(控除) 総 資 本 形 成 に 係 る 消 費 税	1,030	0.8	1,327	0.9	1,176	1.0	1,249	1.0	1,364	1.1		
(控除) 帰 属 利 子	-	-	-	-	-	-	-	-	-	-		

資料：市町村所得推計報告書

(4) 金融機関別店舗数

(各年4月1日現在)

区 分	都 市・ 地 方 銀 行		信 用 金 庫		信 用 協 同 組 合	第 二 地 方 銀 行		農 協 連 合 会	漁 協 連 合 会	農 協 組 合 単 位	農 林 中 金	商 工 中 金	日 本 政 策 金 融 公 庫	労 働 金 庫	日 本 政 策 投 資 銀 行	保 険 会 社		貸 金 業 者
	本 店	支 店	本 店	支 店		本 店	支 店									生 命 保 険	損 害 保 険	
平成29年	-	2	-	2	1	-	1	-	1	-	-	-	-	1	-	-	-	-
平成30年	-	2	-	2	1	-	1	-	1	-	-	-	-	1	-	-	-	-

資料：鹿児島県統計年鑑

## 8 交通・運輸・通信

### (1) 車種別自動車保有台数

(各年3月31日現在)

区 分		平成28年	平成29年	平成30年	令和元年	令和2年
総 数		32,200	32,296	32,168	32,135	32,479
貨 物 車	普 通 車	1,296	1,338	1,349	1,362	1,411
	小 型 車	1,452	1,429	1,396	1,357	1,459
	被 け ん 引 車	822	864	935	962	790
乗 合 用		60	56	56	58	56
乗 用 車	普 通 車	4,014	4,220	4,340	4,454	4,658
	小 型 車	6,199	6,129	6,012	5,872	6,020
特 種 ( 殊 ) 用 途 用	特 殊 用 途 用	682	696	698	707	741
	大 型 特 殊	330	338	344	342	382
軽 自 動 車		16,900	16,769	16,560	16,537	16,437
小 型 二 輪		445	457	478	484	525

資料：鹿児島県統計年鑑

### (2) 軽自動車等登録台数

(令和3年4月1日現在)

区 分	総 数	軽 自 動 車					小型二輪
		軽二輪	軽三輪	軽 四 輪			
				乗 用	自家用貨物	営業用貨物	
令和3年	20,953	341	-	9,563	6,226	35	490

小型特殊		原動機付自転車			
農耕用	その他	50cc以下	51～90cc	91～125cc	ミニカー
2,106	339	1,569	78	178	28

資料：市税務課

(3) 志布志港海上輸移出入貨物量

① 輸移出

(単位：t)

区 分	平成28年	平成29年	平成30年	令和元年	令和2年
総数	4,695,744	3,902,614	3,892,905	3,917,772	3,980,963
農水産品	571,722	581,724	534,399	529,259	564,486
林産品	162,446	150,994	239,615	305,058	309,173
鉱産品	4,729	6,521	12,199	17,159	13,594
金属機械工業品	20,931	36,750	39,568	33,108	40,870
化学工業品	13,984	19,758	20,826	9,897	18,481
軽工業品	15,313	45,893	65,660	76,203	83,761
雑工業品	55,786	51,126	50,516	58,941	51,074
特殊品	85,928	95,508	103,277	142,452	107,679
分類不能	-	-	-	-	-
航送車両	3,764,905	2,914,340	2,826,845	2,745,695	2,791,845

資料：鹿児島県統計年鑑

② 輸移入

(単位：t)

区 分	平成28年	平成29年	平成30年	令和元年	令和2年
総数	6,993,091	6,225,700	6,758,345	5,760,044	5,465,766
農水産品	2,992,056	2,709,341	3,008,053	2,285,810	2,178,720
林産品	51,542	44,123	72,293	40,027	53,700
鉱産品	87,575	77,124	84,925	122,766	100,039
金属機械工業品	52,597	56,132	82,625	84,876	120,977
化学工業品	278,019	283,788	334,770	282,333	267,666
軽工業品	40,384	40,351	33,933	31,461	26,191
雑工業品	18,507	15,050	18,264	24,770	26,673
特殊品	704,651	643,421	747,262	616,971	563,735
分類不能	-	-	-	-	-
航送車両	2,767,760	2,356,370	2,376,220	2,271,030	2,128,065

資料：鹿児島県統計年鑑

## (4) 郵便施設の状況

(令和3年3月31日現在)

区 分	直営の郵便局	簡易郵便局	ポスト数
令和3年	13	8	76

資料：郵便局株式会社九州支社・郵便事業株式会社九州支社

## (5) 電話施設の状況

区 分	総 数	一般加入		I S D N回線利用者
		住宅用	事務用	
平成28年度	8,310	6,416	1,219	675
平成29年度	7,714	5,893	1,167	654
平成30年度	7,126	5,415	1,097	614
令和元年度	6,569	4,936	1,055	578
令和2年度	6,051	4,511	990	550

資料：西日本電信電話株式会社鹿児島支店

## (6) 市ホームページアクセス状況

区 分	平成29年		平成30年		令和元年		令和2年	
	志布志市 トップページ	一日平均	志布志市 トップページ	一日平均	志布志市 トップページ	一日平均	志布志市 トップページ	一日平均
総 数	264,388	724	453,808	1243	1,186,071	3241	2,495,289	6818
1月	32,582	1051	93,543	3018	112,264	3621	301,093	9713
2月	24,501	875	88,633	3165	96,277	3320	141,849	4891
3月	23,029	743	90,195	2910	105,268	3396	129,466	4176
4月	19,751	658	20,441	681	87,554	2918	130,846	4362
5月	17,833	575	19,822	639	88,399	2852	171,519	5533
6月	20,850	695	19,637	655	101,036	3368	129,532	4318
7月	20,795	671	20,171	651	124,273	4009	675,448	21789
8月	21,580	696	20,077	648	89,771	2896	169,718	5475
9月	18,607	620	18,664	622	85,091	2836	138,393	4613
10月	18,302	590	19,393	626	96,640	3117	119,919	3868
11月	23,311	777	17,060	569	95,945	3198	242,887	8096
12月	23,247	750	26,172	844	103,553	3340	144,619	4665

資料：市企画政策課

## 9 電気・水道

### (1) 電灯・電力の需要状況

区 分		低圧		
		電 灯	電力	
			低圧	その他
平成28年度	契 約 口 数	x	x	x
	使用量 (M w h)	75, 186	24, 164	3, 601
平成29年度	契 約 口 数	x	x	x
	使用量 (M w h)	75, 315	24, 618	4, 300
平成30年度	契 約 口 数	x	x	x
	使用量 (M w h)	69, 286	23, 571	3, 603
令和元年度	契 約 口 数	x	x	x
	使用量 (M w h)	47, 088	15, 689	2, 726
令和2年度	契 約 口 数	x	x	x
	使用量 (M w h)	65, 395	22, 467	4, 114

資料：九州電力鹿屋営業所

注：数値は九州電力分のみで新電力分は含まない

### (2) 給水人口と給水量

区 分	給水 区域内 人口	計画給 水人口	給水 人口	普及率 (%)	給水 件数	配水量 (m <sup>3</sup> )			
						年間	一月 平均	一日 最大	一日 平均
平成28年	32, 346	37, 570	32, 188	99. 51	16, 788	5, 414, 427	451, 202	18, 523	14, 834
平成29年	31, 940	32, 000	31, 785	99. 51	16, 741	5, 425, 203	452, 100	17, 273	14, 864
平成30年	31, 463	32, 000	31, 313	99. 52	16, 682	2, 485, 290	457, 108	19, 966	15, 028
令和元年	31, 145	32, 000	30, 998	99. 53	16, 591	5, 296, 374	441, 365	19, 832	14, 511
令和2年	30, 634	32, 000	30, 485	99. 51	16, 688	5, 346, 194	445, 516	16, 719	14, 647

資料：市水道課



## (3) 用途別使用水量

(単位：m<sup>3</sup>)

区 分		計	一般用	営業用	官公署用	団体用	工業用
平成28年	計	4,498,495	3,125,079	657,059	132,545	135	238,791
	上水道	2,600,766	1,663,562	555,796	75,792	135	192,021
	簡易水道	1,897,729	1,461,517	101,263	56,753	0	46,770
平成29年	計	4,508,816	3,104,165	692,075	132,054	193	255,100
	上水道	2,608,601	1,650,236	567,562	73,312	193	204,615
	簡易水道	1,900,215	1,453,929	124,513	58,742	0	50,485
平成30年	計	4,450,158	3,067,363	666,024	120,664	66	263,447
	上水道	2,564,533	1,623,356	543,074	67,342	66	214,211
	簡易水道	1,885,625	1,444,007	122,950	53,322	0	49,236
令和元年	計	4,329,691	3,008,208	654,384	121,597	81	227,247
	上水道	2,497,044	1,590,987	534,874	65,736	81	193,682
	簡易水道	1,832,647	1,417,221	119,510	55,861	0	33,565
令和2年	計	4,326,266	3,070,604	615,717	115,511	122	222,654
	上水道	2,446,287	1,615,958	495,297	60,404	122	185,671
	簡易水道	1,879,979	1,454,646	120,420	55,107	0	36,983

区 分		プール用	臨時用	船舶用	農業用	その他
平成28年	計	25,681	172	74,359	206,845	37,829
	上水道	5,484	31	74,359	30,500	3,086
	簡易水道	20,197	141	0	176,345	34,743
平成29年	計	28,990	88	76,381	210,972	8,798
	上水道	4,756	0	76,381	30,938	608
	簡易水道	24,234	88	0	180,034	8,190
平成30年	計	34,167	132	82,320	207,903	8,072
	上水道	6,611	29	82,320	26,940	584
	簡易水道	27,556	103	0	180,963	7,488
令和元年	計	28,887	13	83,344	198,397	7,533
	上水道	4,743	13	83,344	22,995	589
	簡易水道	24,144	0	0	175,402	6,944
令和2年	計	23,764	1,967	58,956	209,493	7,478
	上水道	4,625	1,967	58,956	22,703	584
	簡易水道	19,139	0	0	186,790	6,894

資料：市水道課

## 10 保健・衛生

### (1) 医療施設の状況

(各年3月31日現在)

区 分	総 数		病 院		診療所		歯科診 療所数
	施設数	病床数	施設数	病床数	施設数	病床数	
平成29年	39	453	3	363	23	90	13
平成30年	39	453	3	363	22	90	14
平成31年	40	453	3	363	23	90	14
令和2年	40	453	3	363	24	90	13
令和3年	40	453	3	363	24	90	13

資料：鹿屋保健所

注：休止中の医療施設を除く

### (2) 医療関係従事者数

(各年12月31日現在)

区 分	医 師	歯科医師	薬剤師
平成24年	33	17	32
平成26年	40	19	36
平成28年	35	19	33
平成30年	35	18	33
令和2年	35	18	33

資料：県保健医療福祉課「衛生統計年報」

### (3) 主要死因別死亡者数

区 分	平成27年	平成28年	平成29年	平成30年	令和元年
悪 性 新 生 物	111	118	109	130	104
心 疾 患	77	86	87	98	86
肺 炎 ・ 気 管 支 炎	72	52	49	51	58
不 慮 の 事 故	14	16	10	17	17
老 衰	56	49	39	49	61
肝 疾 患	5	3	7	3	2
脳 血 管 疾 患	34	52	30	34	49
自 殺	9	5	13	7	12
高 血 圧 性 疾 患	2	3	-	1	-
結 核	1	1	-	1	1
そ の 他	112	121	129	144	120

資料：鹿屋保健所

## (4) 予防接種の実施状況

区 分		3種混合	4種混合	2種混合	ポリオ	麻疹風しん (1期)
平成28年度	対象者	1	1,109	269	260	273
	被接種者数	1	1,042	140	12	271
	接種率	100.0%	94.0%	52.0%	4.6%	99.3%
平成29年度	対象者	1	1,065	262	11	273
	被接種者数	1	956	155	11	225
	接種率	100.0%	89.8%	59.2%	100.0%	82.4%
平成30年度	対象者	-	1,282	286	13	297
	被接種者数	-	1,045	194	13	223
	接種率	-	81.5%	67.8%	100.0%	75.1%
令和元年度	対象者	-	1,700	394	4	268
	被接種者数	-	1,013	191	4	251
	接種率	-	59.6%	48.5%	100.0%	93.7%
令和2年度	対象者	-	1,770	451	-	287
	被接種者数	-	903	200	-	222
	接種率	-	51.0%	44.3%	-	77.4%

区 分		麻疹風しん (2期)	ロタウイルス※	B型肝炎	小児の肺炎球菌	ヒブ
平成28年度	対象者	311	-	560	1,068	1,068
	被接種者数	279	-	364	1,036	1,036
	接種率	89.7%	-	65.0%	97.0%	97.0%
平成29年度	対象者	303	-	803	1,083	1,083
	被接種者数	255	-	699	943	935
	接種率	84.2%	-	87.0%	87.1%	86.3%
平成30年度	対象者	323	-	796	1,189	1,178
	被接種者数	293	-	699	1,002	1,006
	接種率	90.7%	-	87.8%	84.3%	85.4%
令和元年度	対象者	306	-	722	1,391	1,397
	被接種者数	286	-	702	1,003	971
	接種率	93.5%	-	97.2%	72.1%	69.5%
令和2年度	対象者	275	83	736	1,335	1,350
	被接種者数	243	78	602	841	861
	接種率	88.4%	94.0%	81.8%	63.0%	63.8%

※ロタウイルスについては、ワクチンの種類により接種回数異なるため、実人数を掲載した

区 分		B C G	水痘	日本脳炎 I 期	日本脳炎 II 期	H P V
平成28年度	対象者	262	569	928	298	-
	被接種者数	245	427	875	151	-
	接種率	93.5%	75.0%	94.3%	50.7%	-
平成29年度	対象者	269	546	906	303	-
	被接種者数	239	415	736	181	-
	接種率	88.8%	76.0%	81.2%	59.7%	-
平成30年度	対象者	333	557	1,372	310	1,977
	被接種者数	269	391	903	224	3
	接種率	80.8%	70.2%	65.8%	72.3%	0.15%
令和元年度	対象者	267	508	1,638	422	1,983
	被接種者数	234	445	827	235	1
	接種率	87.6%	87.6%	50.5%	55.7%	0.05%
令和2年度	対象者	262	521	2,071	443	2,004
	被接種者数	213	450	694	216	16
	接種率	81.3%	86.4%	33.5%	48.8%	0.80%

区 分		成人用肺炎球菌	インフルエンザ	風しん抗体検査	風しん予防接種
平成28年度	対象者	2,168	10,691	-	-
	被接種者数	1,010	6,497	-	-
	接種率	46.6%	60.8%	-	-
平成29年度	対象者	2,514	10,703	-	-
	被接種者数	893	6,225	-	-
	接種率	35.5%	58.2%	-	-
平成30年度	対象者	2,552	10,790	-	-
	被接種者数	908	6,479	-	-
	接種率	35.6%	60.0%	-	-
令和元年度	対象者	1,597	10,911	1,177	96
	被接種者数	331	6,773	251	54
	接種率	20.7%	62.1%	21.3%	56.3%
令和2年度	対象者	1,612	10,807	2,787	241
	被接種者数	361	7,523	402	119
	接種率	22.4%	69.6%	14.4%	49.4%

資料：市保健課

## (5) 各種検診の実施状況

区分		胃がん	大腸がん	子宮がん	乳がん	肺がん	結核
平成28年度	対象者数	21,570	21,570	14,579	11,621	21,570	11,298
	実施者数	2,203	3,084	1,472	837	4,782	3,533
平成29年度	対象者数	20,601	20,601	13,841	10,434	20,601	10,655
	実施者数	2,074	2,949	1,640	928	4,365	3,314
平成30年度	対象者数	20,540	20,540	13,901	11,022	20,540	10,697
	実施者数	1,973	2,899	1,509	842	4,199	3,238
令和元年度	対象者数	20,307	20,307	13,655	10,842	20,307	10,753
	実施者数	1,866	2,872	1,510	851	3,978	3,147
令和2年度	対象者数	20,152	20,152	13,464	10,736	20,152	10,836
	実施者数	1,332	2,306	1,509	847	3,857	3,021

資料：市保健課

## (6) 狂犬病予防状況

区分	登録頭数	注射頭数	実施率
平成28年度	1,964	1,505	76.6%
平成29年度	1,903	1,467	77.1%
平成30年度	1,823	1,396	76.6%
令和元年度	1,672	1,314	78.6%
令和2年度	1,593	1,202	75.5%

資料：市市民環境課

## (7) ごみ処理状況

(単位：t)

区分	埋立等	資源ごみ
平成28年度	2,397	7,078
平成29年度	2,283	6,831
平成30年度	2,387	7,273
令和元年度	2,447	7,247
令和2年度	2,504	7,467

資料：市市民環境課

## (8) し尿処理状況

(単位：m<sup>3</sup>)

区 分	総 量	汲み取り処理	浄化槽処理
平成28年度	17,407	4,642	12,765
平成29年度	17,366	4,504	12,862
平成30年度	17,291	4,373	12,918
令和元年度	17,407	4,146	13,261
令和2年度	17,288	4,106	13,182

資料：市市民環境課

## (9) 許可を要する食品関係営業施設数

(各年3月31日現在)

区 分	総数	飲食店		菓子製造	コップ式 自動販売機	魚介類 販売	乳類 販売	食肉 販売	氷雪 販売	その他
		食堂	旅館							
平成29年	679	121	15	45	35	61	79	63	0	260
平成30年	680	124	15	47	38	61	78	63	0	254
平成31年	659	127	15	45	35	59	71	62	0	245
令和2年	654	131	15	49	25	57	68	61	0	248
令和3年	655	140	15	47	19	57	67	58	0	252

資料：志布志保健所

注：食堂とは、一般食堂及びレストラン等のことを指す

## (10) 環境衛生監視対象施設数

(各年3月31日現在)

区 分	総数	興行場	ホテル	旅館	簡易 宿所	理容	美容	クリー ニング業	火葬場	特定 建築物
平成29年	237	2	2	19	19	50	91	49	1	4
平成30年	241	2	2	20	20	50	93	49	1	4
平成31年	208	2	14		20	45	92	30	1	4
令和2年	172	2	12		21	34	82	16	1	4
令和3年	176	2	13		23	34	83	16	1	4

資料：鹿屋保健所

注：旅館業法の改訂により、平成31年度以降「ホテル」及び「旅館」は「ホテル・旅館」となっている

## 11 労働・社会福祉

### (1) 一般職業紹介状況

区 分	新規求人数	新規求職申込数	紹介数	就職数
平成28年度	7,390	4,531	5,677	2,536
平成29年度	7,862	4,518	4,965	2,341
平成30年度	7,845	4,349	4,862	2,267
令和元年度	8,246	4,566	4,811	2,403
令和2年度	7,547	4,024	4,028	2,177

資料：大隅公共職業安定所

注：曾於市・志布志市・曾於郡

### (2) 雇用保険受給状況

(単位：件、千円)

区 分	適用事業所数	被保険者数	受給資格決定件数	支給金額
平成28年度	1,502	18,495	1,255	418,767
平成29年度	1,512	18,610	1,194	390,887
平成30年度	1,515	18,642	1,167	415,338
令和元年度	1,513	18,706	1,195	422,553
令和2年度	1,528	18,888	1,078	543,795

資料：大隅公共職業安定所

注：曾於市・志布志市・曾於郡

## (3) 国民健康保険の被保険者数

区 分	世帯数	被保険者数			
		総数	一般被保険者		退職被保険者
			老人保健医療給付	その他	
平成28年度	5,619	9,407	-	9,172	235
平成29年度	5,479	9,023	-	8,882	141
平成30年度	5,357	8,749	-	8,681	68
令和元年度	5,229	8,489	-	8,481	8
令和2年度	5,203	8,351	-	8,351	0

資料：市保健課

## (4) 国民健康保険の給付状況

(単位：件、千円)

区分		平成28年度		平成29年度		平成30年度		令和元年度		令和2年度	
		一 般	退 職	一 般	退 職	一 般	退 職	一 般	退 職	一 般	退 職
療養諸費	件 数	136,375	4,141	136,331	2,545	136,009	1,163	136,610	193	128,640	0
	費用額	3,417,864	119,349	3,284,064	73,856	3,405,744	30,282	3,612,232	2,025	3,476,927	0
	保険者負担額	2,473,441	83,401	2,383,534	51,451	2,479,038	20,983	2,635,213	1,417	2,547,491	0
	一部負担金等	866,559	34,884	833,034	21,753	866,458	8,876	918,790	598	874,815	0
	他法負担分	77,864	1,064	67,496	652	60,248	42	58,229	10	54,621	0
高額療養費	件 数	8,591	220	5,420	137	5,941	77	6,383	4	6,687	0
	給付額	397,526	18,151	357,908	10,403	402,000	4,597	418,302	194	423,813	0
その他給付	出産育児	件 数	36	32	32	25	25				
		給付額	15,120	13,408	13,440	10,484	10,484				
	葬祭	件 数	61	71	68	51	75				
		給付額	1,830	2,130	1,370	1,020	1,500				

資料：市保健課



## (5) 後期高齢者医療保険の被保険者数

区 分	被保険者数		
	総 数	7割被保険者	9割被保険者
平成28年度	6,043	109	5,934
平成29年度	6,027	135	5,892
平成30年度	5,931	147	5,784
令和元年度	5,858	138	5,720
令和2年度	5,714	133	5,581

資料：市保健課

## (6) 後期高齢者医療保険の給付状況

(単位：千円)

区 分	平成30年度			令和元年度			令和2年度			
	7割	9割	計	7割	9割	計	7割	9割	計	
(療養の給付) 現物給付	診療費	89,280	4,365,533	4,454,813	88,707	4,448,095	4,536,802	62,124	4,297,046	4,359,170
	調 剤	16,126	834,673	850,799	17,673	823,355	841,028	18,197	745,832	764,029
	療養費	659	39,127	39,786	914	38,614	39,528	713	32,020	32,733
	高額療養費	7,650	174,355	182,005	7,252	179,999	187,251	3,812	185,102	188,914
	療養の給付 計	113,715	5,413,688	5,527,403	114,546	5,490,063	5,604,609	84,846	5,260,000	5,344,846
(療養費等) 現金給付	一般診療	0	0	0	0	0	0	0	0	0
	補装具	101	8,893	8,994	80	7,275	7,355	176	6,182	6,358
	マッサージ	0	3,755	3,755	0	3,247	3,247	0	2,281	2,281
	はり・きゅう	11	5,156	5,167	151	7,946	8,097	102	7,467	7,569
	柔道整復	349	17,410	17,759	410	16,249	16,659	221	12,877	13,098
	その他	0	0	0	0	35	35	0	40	40
	高額療養費	2,357	36,194	38,551	2,503	37,562	40,065	1,340	33,513	34,853
療養費等 計	461	35,214	35,675	641	34,752	35,393	499	28,847	29,346	
総医療費合計	116,533	5,485,096	5,601,629	117,690	5,562,377	5,680,067	86,685	5,322,360	5,409,045	

資料：市保健課

## (7) 国民年金の被保険者数

区 分	第1号被保険者・任意加入被保険者			第3号被保険者数	被保険者総数	付加保険料加入者		
	第1号被保険者数	任意加入被保険者数	計			強制	任意	計
平成28年度	3,635	45	3,680	1,680	5,360	45	150	195
平成29年度	3,386	30	3,416	1,568	4,984	47	142	189
平成30年度	3,169	27	3,196	1,549	4,745	44	128	172
令和元年度	3,087	27	3,114	1,431	4,545	43	136	179
令和2年度	2,998	25	3,023	1,315	4,338	43	132	175

資料：鹿屋年金事務所

## (8) 国民年金の受給権者給付状況

(単位：人、千円)

区 分	総 計		老齢給付		障害給付		遺族年金		老齢福祉年金	
	受給権者数	年金額	受給権者数	年金額	受給権者数	年金額	受給権者数	年金額	受給権者数	年金額
平成28年度	11,213	7,665,740	10,214	6,817,262	937	805,026	62	43,451	-	-
平成29年度	11,415	7,768,108	10,448	6,951,371	911	777,461	56	39,274	-	-
平成30年度	11,482	7,846,962	10,528	7,042,975	896	762,777	58	41,209	-	-
令和元年度	11,537	7,917,885	10,603	7,131,885	868	739,461	66	46,537	-	-
令和2年度	11,543	7,972,225	10,624	7,199,045	858	730,243	61	42,936	-	-

資料：鹿屋年金事務所

## (9) 生活保護法による保護状況

## ①世帯数及び人員数

区 分	総 数		生活扶助		教育扶助		住宅扶助	
	実世帯数	実人員数	世帯数	人員数	世帯数	人員数	世帯数	人員数
平成28年度	4,533	5,875	3,845	5,105	190	269	2,835	3,823
平成29年度	4,444	5,614	3,697	4,736	149	222	2,673	3,469
平成30年度	4,256	5,237	3,355	4,239	124	217	2,446	3,052
令和元年度	3,712	4,489	2,941	3,631	96	191	2,264	2,753
令和2年度	3,333	3,944	2,713	3,245	67	131	2,130	2,528

区 分	介護扶助		医療扶助		出産・生業・葬祭扶助	
	世帯数	人員数	世帯数	人員数	世帯数	人員数
平成28年度	895	913	3,701	4,306	114	116
平成29年度	948	968	3,590	4,127	75	93
平成30年度	983	1,024	3,375	3,815	52	64
令和元年度	985	1,028	3,090	3,445	60	61
令和2年度	866	915	2,690	2,995	41	41

資料：市福祉課

注：世帯数、人員数ともに延べ数各扶助受給者は重複を含む

## ②保護費

(単位：千円)

区 分	総 数	生活扶助	教育扶助	住宅扶助	介護扶助	医療扶助	出産・生業・葬祭扶助
平成28年度	696,643	214,574	2,976	55,068	11,819	409,363	2,843
平成29年度	685,446	194,920	2,471	53,432	13,439	418,969	2,215
平成30年度	671,350	166,926	2,099	48,910	19,086	432,673	1,656
令和元年度	633,832	139,939	1,577	44,072	20,654	426,457	1,133
令和2年度	567,482	125,528	1,101	41,945	21,937	376,317	654

資料：市福祉課

## (10) 介護保険

## ①第1号被保険者数等

区 分	世帯数	被保険者数	居宅介護サービス 受給者数	地域密着型サービス 受給者数	施設サービス 受給者数
平成28年度	7,789	10,654	12,597	3,878	5,225
平成29年度	7,853	10,751	12,292	4,119	5,368
平成30年度	7,858	10,799	12,337	3,728	5,354
令和元年度	7,876	10,849	12,329	3,666	5,274
令和2年度	7,995	10,872	11,571	3,558	5,232

資料：市保健課

## ②認定者数

区 分	総 数	要支援	経過適用	要介護1	要介護2	要介護3	要介護4	要介護5	
平成28年度	1号	2,010	226	213	404	335	264	299	269
	2号	50	6	7	5	6	11	7	8
平成29年度	1号	2,049	210	231	354	357	274	335	288
	2号	46	5	7	6	6	10	8	4
平成30年度	1号	1,986	177	220	369	336	308	325	251
	2号	38	3	7	3	5	7	9	4
令和元年度	1号	1,931	165	204	365	335	321	315	226
	2号	37	2	5	5	7	7	6	5
令和2年度	1号	1,899	137	217	343	344	320	308	230
	2号	31	2	4	7	5	5	4	4

資料：市保健課

## ③給付状況

(単位：千円)

区 分	合計		居宅介護		地域密着型		施設介護	
	件数	給付費	件数	給付費	件数	給付費	件数	給付費
平成28年度	55,551	3,375,737	30,828	1,173,578	3,890	716,322	5,279	1,369,373
平成29年度	55,574	3,506,780	30,196	1,196,261	4,109	752,224	5,426	1,435,031
平成30年度	55,083	3,499,062	30,536	1,216,885	3,741	706,566	5,420	1,452,509
令和元年度	54,331	3,501,229	29,883	1,200,035	3,701	717,835	5,343	1,461,281
令和2年度	52,939	3,476,963	28,761	1,201,254	3,589	696,765	5,230	1,452,893

区 分	高額介護		高額合算介護		特定入所者介護			審査支払 手数料
	件数	給付費	件数	給付費	件数 (食費)	件数 (居住費)	給付費	
平成28年度	9,200	101,056	451	11,409	5,903	3,999	206,244	2,421
平成29年度	9,405	108,087	470	11,236	5,968	3,941	199,733	2,077
平成30年度	9,127	107,342	452	11,788	5,807	3,972	192,535	2,848
令和元年度	9,288	106,314	446	11,181	5,670	4,583	192,011	2,599
令和2年度	9,363	107,837	488	12,720	5,508	5,494	192,004	2,696

資料：市保健課

## 12 住宅・土木建設

### (1) 住宅の種類・所有の関係

(令和2年10月1日現在)

区 分	世帯数	世帯人員	1世帯あたり人員
一 般 世 帯	13,188	28,249	2
住宅に住む一般世帯	12,955	27,911	2
主 世 帯	12,831	27,721	2
持 ち 家	9,814	21,636	2
公営・都市再生機構・公社の貸家	653	1,470	2
民 営 の 貸 家	2,061	4,109	2
給 与 住 宅	303	506	2
間 借 り	124	190	2
住宅以外に住む一般世帯	233	338	1

資料：国勢調査

### (2) 市営住宅数

(各年4月1日現在)

	総数	公営住宅						特定公共賃貸住宅		単独住宅			
		木造 長屋	木造 戸建	木造 2階	簡易 平屋	低層 耐火	中層 耐火	木造 戸建	鉄骨	木造 長屋	木造 戸建	木造 2階	鉄骨
平成29年度	587	76	1	21	195	55	142	38	8	6	27	10	8
平成30年度	566	73	1	25	173	55	142	38	8	6	27	10	8
令和元年度	560	67	1	25	173	55	142	38	8	6	27	10	8
令和2年度	544	63	1	25	161	55	142	38	8	6	27	10	8
令和3年度	516	57	1	25	139	55	142	38	8	6	27	10	8

資料：市建設課

### (3) 県営住宅数

(各年4月1日現在)

区 分	総数	旧第一種			旧第二種			新法		
		木造	簡易 耐火	中層 耐火	木造	簡易 耐火	中層 耐火	木造	低層 耐火	中層 耐火
平成29年度	405	-	-	52	-	-	264	50	9	30
平成30年度	405	-	-	52	-	-	264	50	9	30
平成31年度	405	-	-	52	-	-	264	50	9	30
令和2年度	405	-	-	52	-	-	264	50	9	30
令和3年度	405	-	-	52	-	-	264	50	9	30

資料：大隅地域振興局

## (4) 道路の現況

(令和2年4月1日現在)

区分	路線数	実延長(m)	整備状況							
			橋りょう		トンネル		改良済		舗装済	
			数	延長(m)	数	延長(m)	延長(m)	改良率(%)	延長(m)	舗装率(%)
総計	977	928,719	250	6,477	-	-	785,410	85	868,807	94
国道	3	16,067	11	600	-	-	16,067	100	16,067	100
県道	14	140,333	49	1,933	-	-	95,381	68	140,333	100
市道	960	772,319	190	3,944	-	-	673,962	87	712,407	92

資料：市建設課

## (5) 都市公園

(令和3年4月1日現在)

公園名	所在地	区分
夏井公園	志布志町夏井605番地	街区公園都市計画公園
下小西公園	志布志町志布志二丁目18番14号	街区公園都市計画公園
宝満寺公園	志布志町帖6530番地	近隣公園
大師公園	志布志町帖6664番地	近隣公園
鉄道記念公園	志布志町志布志三丁目26番1号	近隣公園
町原近隣公園	志布志町志布志1482番地	近隣公園
松山城山総合公園	松山町新橋1536番地1	総合公園・都市計画公園
ダグリ公園	志布志町夏井211番地2	総合公園・都市計画公園
志布志運動公園	志布志町安楽190番地46	運動公園・都市計画公園
志布志城史跡公園	志布志町帖6405番地1	歴史公園
伊勢堀墓園	志布志町志布志193番地	墓園・都市計画墓園
中道墓園	志布志町帖7102番地	墓園・都市計画墓園
夏井墓園	志布志町夏井424番地	墓園・都市計画墓園
久保墓園	志布志町安楽2011番地2	墓園
大浜緑地	志布志町志布志3219番地6	都市緑地

資料：市建設課

### 13 教育・文化

#### (1) 幼稚園の園数・学級数・園児数

(各年5月1日現在)

区 分	園数	学級数	園 児 数						修了者数		
			合計			3歳児	4歳児	5歳児	計	男	女
			計	男	女						
平成29年度	1	2	13	4	9	4	8	1	9	4	5
平成30年度	1	2	12	4	8	1	4	7	7	2	5
令和元年度	1	2	6	3	3	2	-	4	8	2	6
令和2年度	1	-	-	-	-	-	-	-	-	-	-
令和3年度	1	-	-	-	-	-	-	-	-	-	-

資料：学校基本調査

#### (2) 幼保連携型認定こども園の園数・学級数・園児数

(各年5月1日現在)

区 分	園数	学級数	園 児 数								修了者数				
			合計			0歳児	1歳児	2歳児	3歳児	4歳児	5歳児	計	男	女	
			計	男	女										
令和2年度	11	32	794	413	381	33	114	144	155	178	170				
令和3年度	11	30	783	403	380	26	113	128	175	159	182				
												修了者数			
												計	男	女	
												令和2年度	209	111	98
												令和3年度	156	75	81

資料：学校基本調査

#### (3) 小学校の学校数・学級数・児童数

(各年5月1日現在)

区 分	学校数	学級数	児 童 数								
			合計			1年	2年	3年	4年	5年	6年
			計	男	女						
平成29年度	16	115	1,756	895	861	309	297	309	294	287	260
平成30年度	16	119	1,775	914	861	286	312	293	306	293	285
令和元年度	16	129	1,792	914	878	320	282	307	289	306	288
令和2年度	16	130	1,808	933	875	303	321	285	303	291	305
令和3年度	16	134	1,760	914	846	271	299	316	281	300	293

資料：学校基本調査

## (4) 中学校の学校数・学級数・生徒数

(各年5月1日現在)

区 分	学校数	学級数	生 徒 数					
			合計			1 年	2 年	3 年
			計	男	女			
平成29年度	5	36	810	416	394	279	246	285
平成30年度	5	36	769	359	410	245	278	246
令和元年度	5	37	793	386	407	272	245	276
令和2年度	5	39	800	393	407	282	274	244
令和3年度	5	42	835	435	400	283	281	271

資料：学校基本調査

## (5) 市立各小学校の学級数・児童数・教員数

(令和3年5月1日現在)

区 分	学級数	児 童 数			教員数
		計	男	女	
総 数	134	1760	915	845	203
松 山	8	73	39	34	12
泰 野	7	55	33	22	10
尾 野 見	8	63	32	31	12
志 布 志	16	292	150	142	24
香 月	14	293	152	141	22
潤 ケ 野	5	32	19	13	9
安 楽	12	227	112	115	17
田 之 浦	4	20	13	7	7
森 山	5	13	6	7	6
伊 崎 田	8	82	49	33	12
有 明	8	158	82	76	13
通 山	9	148	81	67	15
蓬 原	8	85	41	44	12
野 神	9	122	61	61	13
原 田	6	49	20	29	9
山 重	7	48	25	23	10

資料：市教育委員会教育総務課



## (6) 市立各中学校の学級数・生徒数・教員数

(令和3年5月1日現在)

区 分	学級数	生 徒 数			教員数
		計	男	女	
総 数	42	835	434	401	90
松 山	5	105	53	52	14
志 布 志	15	403	210	193	30
伊 崎 田	5	36	25	11	11
有 明	8	139	67	72	18
宇 都	9	152	79	73	17

資料：市教育委員会教育総務課

## (7) 中学校卒業後の進路状況

(各年5月1日現在)

区 分	卒業生			高等学校 等進学者	就職者	専修学校・ 各種訓練 施設等	その他	進学率
	計	男	女					
平成29年度	293	155	138	286	2	2	3	97.6
平成30年度	282	152	130	272	1	1	8	96.5
令和元年度	245	121	124	240	3	1	1	98.0
令和2年度	274	143	131	270	2	-	-	98.5
令和3年度	244	-	-	237	2	-	5	97.1

資料：学校基本調査

## (8) 市内高等学校の概況

(各年5月1日現在)

区 分	学校数	学科数	生 徒 数					
			総数	男	女	1年	2年	3年
平成29年度	2	7	1,000	483	517	353	330	317
平成30年度	2	7	987	478	509	312	350	325
令和元年度	2	7	932	448	484	284	307	341
令和2年度	2	7	924	444	480	339	281	304
令和3年度	2	7	973	484	489	362	335	276

資料：学校基本調査

## (9) 市内高等学校卒業後の進路状況

(各年5月1日現在)

区 分	卒業生	大学等 進学者	専修学校 (専門課程) 進学者	専修学校 (一般課程) 等進学者	公共職業能 力開発施設 等入学者	就職者	その他	大学等 進学率
平成29年度	360	131	75	64	3	84	3	36.4
平成30年度	316	126	97	15	1	74	3	39.9
令和元年度	324	131	110	8	3	68	4	40.4
令和2年度	340	190	55	6	3	84	2	55.9
令和3年度	302	151	66	13	6	64	1	50.0

資料：学校基本調査

## (10) 幼稚園、認定こども園、小・中・高等学校の教職員数

(各年5月1日現在)

区 分			平成29年度	平成30年度	令和元年度	令和2年度	令和3年度
幼稚園	教員数	計	3	3	3	-	-
		男	-	-	-	-	-
		女	3	3	3	-	-
	職員数	-	-	-	-	-	
認定こども園	教員数	計	45	89	152	152	149
		男	5	8	12	13	15
		女	40	81	140	139	134
	職員数	12	23	36	30	37	
小学校	教員数	計	187	188	202	197	205
		男	77	71	81	81	82
		女	110	117	121	116	123
	職員数	63	65	66	64	63	
中学校	教員数	計	90	85	89	90	93
		男	48	42	41	45	49
		女	42	43	48	45	44
	職員数	22	22	21	18	18	
高等学校	教員数	計	77	78	74	76	78
		男	53	53	49	49	52
		女	24	25	25	27	26
	職員数	14	14	14	16	14	

資料：学校基本調査

## (11) 市内保育園・認定こども園の利用園児数

(令和3年4月1日現在)

区 分	教育利用					保育利用								計
	3歳	4歳	5歳	6歳	計	0歳	1歳	2歳	3歳	4歳	5歳	6歳	計	
総 数	58	53	42	0	153	31	155	164	157	146	193	0	846	999
みどり保育園	0	0	0	0	0	1	3	2	5	6	2	0	19	19
さゆり保育園	0	0	0	0	0	2	4	5	4	3	14	0	32	32
城南保育園	4	5	8	0	17	2	7	5	7	5	3	0	29	46
有明保育園	2	4	3	0	9	3	15	24	19	18	10	0	89	98
蓬原保育園	7	4	2	0	13	1	11	6	5	12	8	0	43	56
若草のがみこども園	3	7	4	0	14	1	10	12	8	6	9	0	46	60
伊崎田こども園	8	4	3	0	15	0	15	15	11	14	22	0	77	92
通山こども園	4	7	4	0	15	5	16	20	17	16	27	0	101	116
西光こども園	4	3	8	0	15	2	10	8	8	0	4	0	32	47
あんらく保育園	12	2	3	0	17	5	13	14	10	11	14	0	67	84
志布志保育園	0	0	0	0	0	1	12	16	21	14	22	0	86	86
双葉保育園	0	0	0	0	0	4	11	5	8	9	13	0	50	50
ひばり保育園	0	0	0	0	0	1	6	9	16	11	13	0	56	56
たちばなこども園	6	5	5	0	16	3	10	12	8	14	10	0	57	73
若草おおぞらこども園	3	6	0	0	9	0	4	1	4	1	9	0	19	28
若草あゆみこども園	5	6	2	0	13	0	8	10	6	6	13	0	43	56
田之浦保育園	廃止													

資料：市福祉課

注：管外分を含む

## (12) 市立図書館蔵書状況

(令和3年3月現在)

総 数	総 記	哲学・宗教	地 理 歴 史	社 会 科 学	自 然 科 学	工 学	産 業
199,899	4,652	5,571	10,914	16,876	13,373	16,040	5,575

芸 術	語 学	文 学	郷 土	絵 本	そ の 他
16,886	2,780	72,273	2,180	31,046	1,733

資料：市立図書館

## (13) 市立図書館利用状況

年 度	入館者数	貸出員数	貸出冊数
平成28年度	110,658	39,642	195,308
平成29年度	103,185	38,934	189,404
平成30年度	99,842	37,736	184,054
令和元年度	93,915	36,503	179,850
令和2年度	57,357	30,249	152,038

資料：市立図書館

## (14) 市内の文化財

(令和4年2月現在)

指定	区分	種別	指定名称	所在地	指定年月日
国指定 (7件)	有形文化財	工芸品	銅鏡 唐草鴛鴦文様 一面	志布志町安楽	大正7年4月8日
		記念物	史跡	志布志城跡	志布志町帖
	名勝		志布志麓庭園 (天水氏庭園・平山氏庭園・福山氏庭園)	志布志町帖	平成19年7月26日
	特別天然記念物		枇榔島亜熱帯性植物群落	志布志町帖	昭和31年7月19日
	天然記念物		志布志の大クス	志布志町安楽	昭和16年11月13日
			志布志のカワゴケソウ科植物生育地	志布志町	平成22年2月22日
		志布志市夏井海岸の火砕流堆積物	志布志町帖	平成24年9月19日	
国登録 (2件)	記念物	名勝	清水氏庭園	志布志町帖	平成19年7月26日
			鳥濱氏庭園	志布志町帖	平成19年7月26日
県指定 (17件)	有形文化財	建造物	旧東郷病院	志布志町志布志	平成30年4月20日
		絵画	十六羅漢 十六幅	志布志町志布志	昭和28年9月7日
		彫刻	仁王像 一軀	志布志町志布志	昭和28年9月7日
		書跡	開山玉山禅師真筆 一幅	志布志町志布志	昭和28年9月7日
			後柏原天皇御宸翰	志布志町志布志	昭和28年9月7日
			宋版大般若経	志布志町志布志	昭和28年9月7日
			大慈廣慧禅寺方丈翰縁疏 一卷	志布志町志布志	昭和28年9月7日
			藤織出朱子書 対幅	志布志町志布志	昭和28年9月7日
	二世剛和尚戒文 一幅	志布志町志布志	昭和28年9月7日		
	民俗文化財	有形民俗文化財	有明町野井倉の田の神	有明町野井倉	昭和43年3月29日
			山宮系神舞の仮面及び衣装	志布志市	平成21年4月21日
		無形民俗文化財	山宮神社春祭に伴う芸能(カギヒキ、正月踊)	志布志町安楽	昭和37年10月24日
			蓬原熊野神社の神舞	有明町蓬原	昭和54年3月14日
	記念物	史跡	愛甲喜春の墓	志布志町志布志	昭和36年8月16日
			宝満寺跡	志布志町帖	昭和42年3月31日
		天然記念物	カワゴケソウ科	志布志町	昭和29年3月15日
	有形文化財	絵画	牧野開田新田山架け越し水路橋	志布志町田之浦	平成16年7月28日
山中氏邸			志布志町志布志	平成16年7月28日	
旧柳橋			志布志町内之倉	平成17年5月18日	
旧井久保橋			志布志町田之浦	平成17年5月18日	
高濱橋			志布志町帖	平成17年5月18日	
永吉家の龍之絵			有明町伊崎田	昭和52年4月21日	

指定	区分	種別	指定名称	所在地	指定年月日
市指定 (83件)	有形文化財	彫刻	白鳥神社の随神像	有明町伊崎田	昭和44年4月1日
			新納久顕像	志布志町帖	昭和49年10月1日
			宮脇家の唐獅子	有明町伊崎田	昭和52年4月21日
			上苑の阿弥陀像	有明町野井倉	昭和54年3月8日
			上苑の馬頭観音像	有明町野井倉	昭和54年3月8日
			好善寺跡の仁王像	有明町蓬原	昭和54年3月8日
			宝満寺の形代仁王像	志布志町帖	平成29年4月26日
		工芸品	田中家の仏具一式	志布志町帖	昭和46年7月1日
			田中家の仏舎利	志布志町帖	昭和46年7月1日
			永吉家の三島焼	有明町伊崎田	昭和52年4月21日
			森山笠祇神社鰐口	志布志町内之倉	平成17年12月20日
		古文書	松山神主壇方帳	松山町泰野	昭和49年3月7日
			松山郷士系図帳	松山町泰野	昭和49年3月7日
			永吉家の拝領日記	有明町伊崎田	昭和52年4月21日
		歴史資料	宮原古写真コレクション	市教育委員会	平成21年10月27日
			扁額「圓通閣」	志布志町志布志	平成23年4月20日
			肆部合の板碑	有明町野井倉	昭和44年4月1日
			志布志諸家系図	志布志町志布志	平成27年11月20日
			上門(うえんかど)岩戸井堰関連石碑群	志布志町安楽	令和3年4月21日
		民俗文化財	有形民俗文化財	上門の田の神	志布志町安楽
	中島の田の神田の神舞型			志布志町安楽	昭和46年7月1日
	中島の田の神仏像型			志布志町安楽	昭和46年7月1日
	中宮の田の神			志布志町安楽	昭和46年7月1日
	山裾の田の神			志布志町内之倉	昭和46年7月1日
	泰野の石敢当			松山町泰野	昭和49年3月7日
	豊留の田の神			松山町新橋	昭和49年3月7日
	馬場の庚申塔			松山町新橋	昭和49年3月7日
	有明霧島神社の石塔			有明町伊崎田	昭和52年4月21日
	白鳥神社の庚申像			有明町伊崎田	昭和54年3月8日
	蓬原中野の田の神			有明町蓬原	昭和54年3月8日
	松山城跡内六地藏			松山町新橋	平成27年6月26日
	片平の三面六臂騎馬像馬頭観音			有明著蓬原	平成27年11月20日
	無形民俗文化財			松山神社神舞	松山町新橋
白鳥神社神舞			有明町伊崎田	平成15年3月18日	
蓬原中野八月踊り			有明町蓬原	平成15年3月18日	
志布志俵踊り			志布志町	平成17年12月20日	
伊崎田和紙の製作技術			志布志町伊崎田	平成31年3月27日	

指定	区分	種別	指定名称	所在地	指定年月日
市指定 (83件)	記念物	史跡	大久保井手の水分神	有明町野井倉	昭和44年4月1日
			時衆宗願行寺跡	有明町伊崎田	昭和44年4月1日
			真言宗惣持院跡	有明町蓬原	昭和44年4月1日
			菅牟田の層塔	有明町伊崎田	昭和44年4月1日
			禪宗好善寺跡	有明町蓬原	昭和44年4月1日
			禪宗仏心院跡	有明町野井倉	昭和44年4月1日
			原田古墳	有明町原田	昭和44年4月1日
			蓬原城跡	有明町蓬原	昭和44年4月1日
			片野洞穴	志布志町内之倉	昭和46年7月1日
			肝付兼統の墓	志布志町志布志	昭和46年7月1日
			即心院跡	志布志町志布志	昭和46年7月1日
			長田越中夫妻の墓	松山町新橋	昭和49年3月7日
			柏木門権四郎の墓	松山町尾野見	昭和49年3月7日
			中原一里塚跡	松山町泰野	昭和49年3月7日
			豊留の板碑	松山町新橋	昭和49年3月7日
			松山城跡	松山町新橋	昭和49年3月7日
			津口番所跡	志布志町志布志	昭和49年10月1日
			檜ヶ原供養塔	有明町伊崎田	昭和52年4月21日
			蓬原土壙群	有明町蓬原	昭和52年4月21日
			銭ヶ迫一里塚	松山町尾野見	昭和53年6月7日
			蓬原中野の笠塔婆と無縫塔	有明町蓬原	昭和54年3月8日
			小牧古墳群 1号墳	志布志町安楽	昭和59年1月10日
			高下谷の笠付方柱四面石塔婆	有明町伊崎田	平成5年3月6日
			京ノ峯遺跡	松山町泰野	平成5年3月26日
			東谷たたら製鉄所跡	志布志町田之浦	平成9年3月3日
			柴湯迫水神祠	有明町山重	平成12年3月13日
			児玉伝左衛門の墓	志布志町志布志	平成17年5月18日
			日本どんの墓	志布志町志布志	平成17年5月18日
			安楽城跡	志布志町安楽	平成17年12月20日
			柏州和尚磨崖碑	志布志町田之浦	平成17年12月20日
			権現島水際陣地跡	志布志町帖	平成19年10月22日
			地頭仮屋跡	志布志町帖	平成27年3月20日
			西馬場の岩川海軍航空隊基地通信壕跡	松山町新橋	平成31年3月27日
		平床の通信壕跡	志布志町安楽	平成31年3月27日	
		天然記念物	白鳥神社の広葉杉	有明町伊崎田	昭和44年4月1日
			鍋のおがたま	有明町伊崎田	昭和52年4月21日
			馬庭のイチイガシ	志布志町内之倉	平成13年9月19日
			室満寺跡池上の楠	志布志町帖	平成29年4月26日
			柳井谷(やねだん)のバクチノキ	志布志町内之倉	平成31年3月27日
			上門水源殿(うえんかどみけんどん)のフクロハイゴケ群生地	志布志町安楽	令和2年6月29日

資料：市教育委員会生涯学習課

## 14 財政

### (1) 決算状況

(単位：千円)

会計別	令和元年度			令和2年度		
	歳入決算額	歳出決算額	差引残額	歳入決算額	歳出決算額	差引残額
一般会計	27,700,652	27,372,312	328,340	34,271,688	33,697,468	574,220
国民健康保険	4,511,157	4,343,519	167,638	4,409,648	4,268,850	140,798
老人保健	0	0	0	0	0	0
後期高齢者医療	399,411	398,612	799	442,022	440,731	1,291
介護保険	4,287,784	3,881,151	406,633	4,240,405	3,787,135	453,270
下水道管理	296,787	293,957	2,830	319,208	312,266	6,942
公共下水道事業	8,842	8,565	277	2,802	2,527	275
国民宿舎	72,369	71,159	1,210	87,021	86,563	458
工業団地	475,204	475,192	12	628,519	628,509	10

資料：市財務課

### (2) 公営企業会計

(単位：千円)

区分	平成28年度	平成29年度	平成30年度	令和元年度	令和2年度
総収益	610,554	619,538	580,326	573,882	577,665
営業収益	517,343	522,814	515,633	506,247	502,743
営業外収益	89,187	92,887	60,865	63,418	71,322
付帯事業収益	3,600	3,600	3,600	3,600	3,600
特別利益	424	237	228	617	0
総費用	518,720	520,223	547,718	510,069	588,643
純利益	91,834	99,315	32,608	63,813	△ 10,978

資料：市水道課



## (3) 一般会計歳入決算額

(単位：千円)

区 分	平成30年度		令和元年度		令和2年度	
	決算額	構成比	決算額	構成比	決算額	構成比
歳 入 合 計	27,478,701	100.0	27,700,652	100.0	34,271,688	100.0
市 税	3,640,355	13.2	3,758,883	13.6	3,767,790	11.0
地 方 譲 与 税	273,857	1.0	287,726	1.0	292,411	0.9
利子割交付金	4,596	0.0	1,908	0.0	1,913	0.0
配当割交付金	5,098	0.0	5,862	0.0	5,601	0.0
株 式 等 譲 与 所 得 割 交 付 金	5,986	0.0	3,388	0.0	5,683	0.0
地 方 消 費 税 金 交 付 金	582,218	2.1	548,312	2.0	670,267	2.0
ゴ ル フ 場 所 在 市 町 村 交 付 金	844	0.0	733	0.0	828	0.0
国 有 提 供 施 設 等 所 在 市 町 村 助 成 交 付 金	0	0.0	0	0.0	0	0.0
自 動 車 取 得 税 金 交 付 金	39,170	0.1	19,662	0.1		
自 動 車 税 環 境 性 能 割			5,515	0.0	9,356	0.0
法 人 事 業 税 交 付 金					29,357	0.1
地 方 特 例 交 付 金	15,028	0.1	46,391	0.2	26,042	0.1
地 方 交 付 税	6,655,507	24.2	6,537,232	23.6	6,599,533	19.3
交 通 安 全 対 策 特 別 交 付 金	5,411	0.0	4,921	0.0	5,132	0.0
分 担 金 及 び 負 担 金	193,387	0.7	89,210	0.3	63,597	0.2
使 用 料 及 び 手 数 料	174,647	0.6	159,825	0.6	144,938	0.4
国 庫 支 出 金	4,043,499	14.7	3,416,972	12.3	7,063,648	20.6
県 支 出 金	2,165,799	7.9	1,922,371	6.9	2,370,373	6.9
財 産 収 入	196,198	0.7	208,039	0.8	222,135	0.6
寄 付 金	3,270,920	11.9	4,059,626	14.7	5,131,449	15.0
繰 入 金	3,381,078	12.3	3,835,654	13.8	4,942,584	14.4
繰 越 金	644,815	2.3	666,260	2.4	328,340	1.0
諸 収 入	261,868	1.0	303,651	1.1	373,269	1.1
市 債	1,918,420	7.0	1,818,511	6.6	2,217,442	6.5

資料：市財務課

## (4) 一般会計歳出決算額

(単位：千円)

区 分	平成30年度		令和元年度		令和2年度	
	決算額	構成比	決算額	構成比	決算額	構成比
歳出合計	26,812,441	100.0	27,372,312	100.0	33,697,468	100.0
議会費	200,954	0.7	174,106	0.6	167,358	0.5
総務費	5,782,408	21.6	6,505,429	23.8	10,939,557	32.5
民生費	7,428,774	27.7	7,685,992	28.1	7,227,578	21.5
衛生費	1,265,262	4.7	1,251,823	4.6	1,240,662	3.7
労働費	0	0.0	0	0.0	0	0.0
農林水産業費	2,520,586	9.4	1,520,377	5.6	1,769,262	5.3
商工費	2,768,741	10.3	2,877,309	10.5	4,252,502	12.6
土木費	1,567,506	5.8	1,588,625	5.8	1,642,969	4.9
消防費	581,795	2.2	704,214	2.6	618,758	1.8
教育費	1,940,628	7.2	1,967,019	7.2	2,070,098	6.1
災害復旧費	126,304	0.5	462,368	1.7	1,160,242	3.4
公債費	2,629,483	9.8	2,635,050	9.6	2,608,482	7.7
諸支出金	0	0.0	0	0.0	0	0.0
予備費	0	0.0	0	0.0	0	0.0

資料：市財務課

## (5) 市税

(単位：千円)

区 分	平成30年度		令和元年度		令和2年度	
	調定額	収入済額	調定額	収入済額	調定額	収入済額
合 計	3,768,165	3,640,355	3,871,931	3,758,884	3,889,695	3,767,789
市 民 税	1,389,645	1,345,864	1,393,544	1,352,292	1,327,996	1,290,511
固 定 資 産 税	1,961,092	1,884,915	2,053,260	1,988,955	2,145,877	2,068,067
軽自動車税	139,555	131,703	140,860	133,370	142,976	136,365
環境性能割			1,192	1,192	4,236	4,236
市 町 村 た ば こ 税	277,873	277,873	283,075	283,075	268,610	268,610

資料：市財務課

(6) 公有財産

①土地及び建物

(単位：㎡)

区 分	土地(地積)		建物(延面積)	
	令和元年度末	令和2年度末	令和元年度末	令和2年度末
計	12,608,159.66	12,758,186.85	205,016.67	204,690.83
行政財産	2,927,099.11	2,995,268.54	201,196.24	194,645.32
普通財産	9,681,060.55	9,762,918.31	3,820.43	10,045.51

資料：市財務課

② 山林

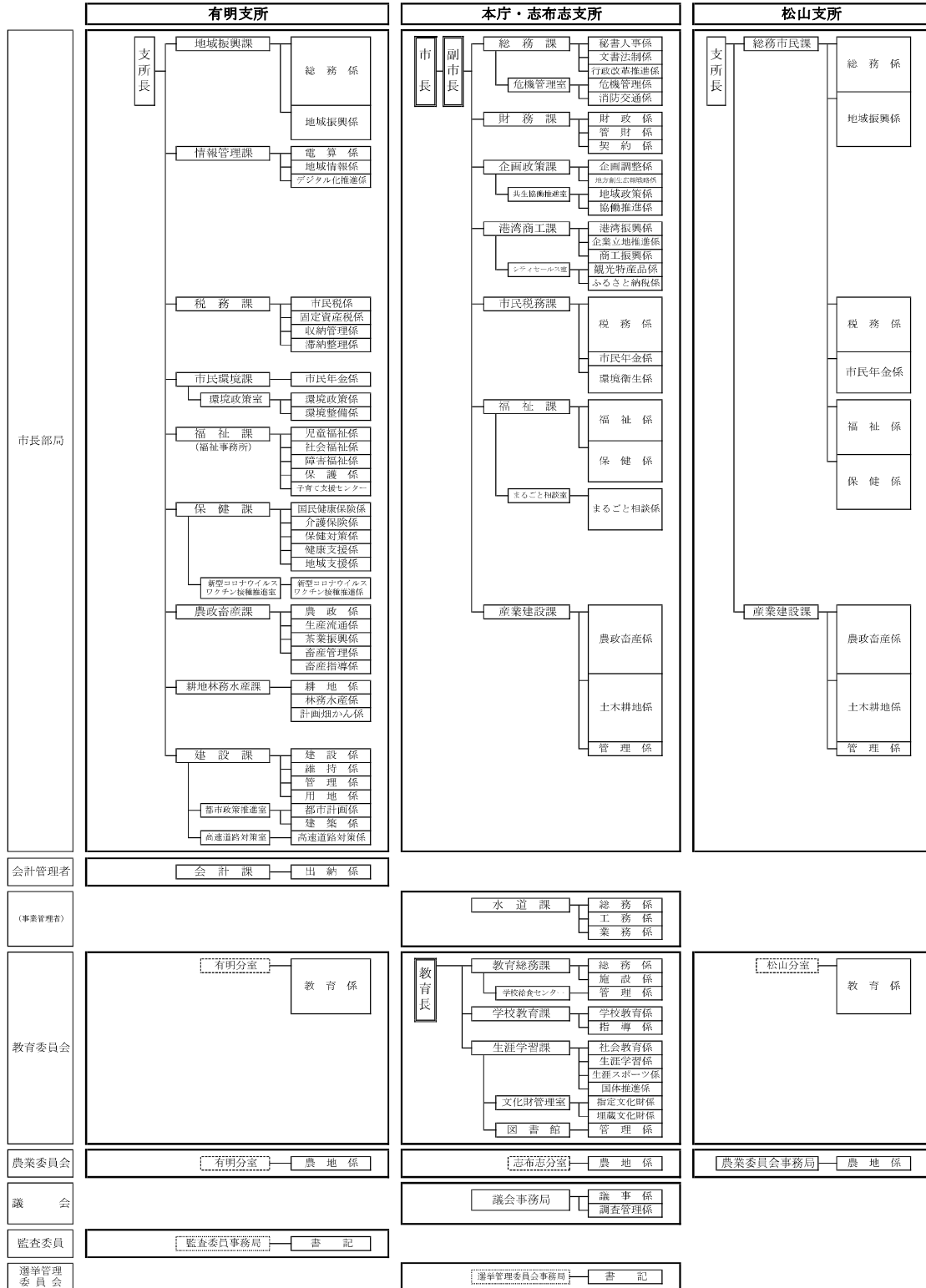
区 分	面積 (㎡)		立木の推定蓄積量 (㎥)	
	令和元年度末	令和2年度末	令和元年度末	令和2年度末
計	9,816,994.80	9,819,976.15	251,008.20	249,348.20
所有	8,955,887.80	8,958,869.15	218,881.48	217,221.48
分収	861,107.00	861,107.00	32,126.72	32,126.72

資料：市財務課

# 15 行政・議会・選挙

## (1) 市組織構成図

(令和4年1月現在)



資料：市総務課

(2) 市職員数

(令和4年1月現在)

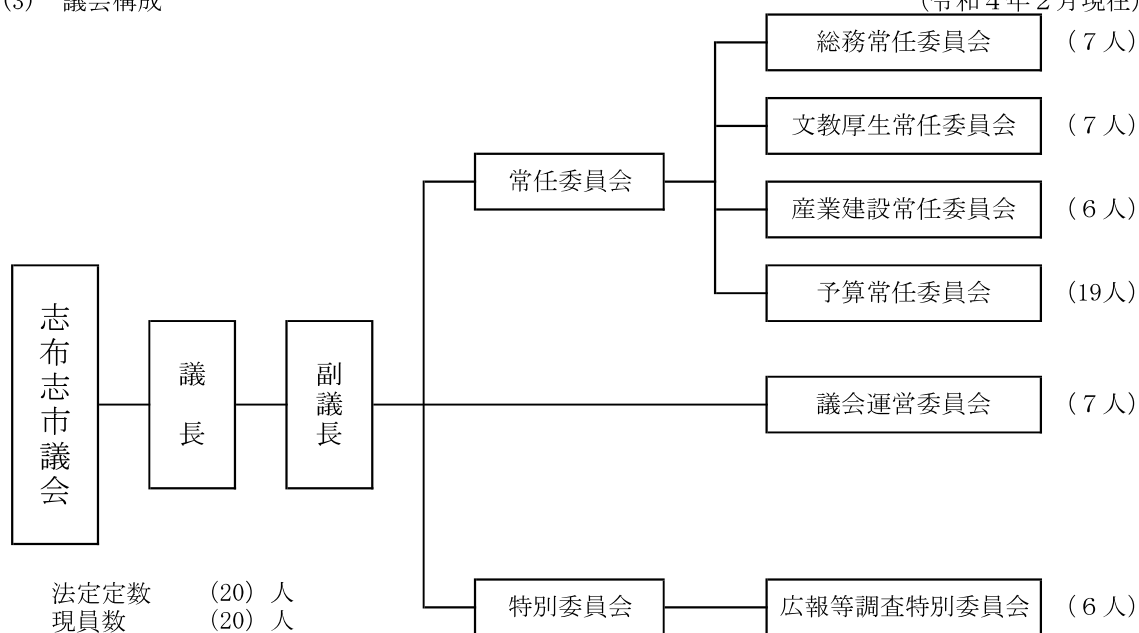
部局名	職員数	うち県職員数
計	318	6
市長部局	258	—
議会事務局	5	—
選挙管理委員会	1	—
監査委員会	2	—
農業委員会	6	—
教育委員会	36	6
公営企業（水道事業）	10	—
（曾於南部厚生事務組合出向）	4	—
（曾於地区介護保険組合出向）	2	—

資料：市総務課

注：曾於南部厚生事務組合・曾於地区介護保険組合への出向者は職員数計に含めていない

(3) 議会構成

(令和4年2月現在)



資料：市議会事務局

## (4) 議会の年間活動状況・傍聴者数

(令和3年)

区 分	条例で定めた回数	開催回数	会期日数	本会議日数	傍聴者総数 (報道関係者を除く)
総 数	-	6	80	23	101
定 例 会	4	4	78	21	98
市長招集臨時会	-	2	2	2	3
議員請求臨時会	-	0	0	0	0

資料：市議会事務局

## (5) 定例会の内訳

(令和3年)

区 分	会期日数	本会議日数	傍聴者数 (報道関係者を除く)
総 数	80	23	101
第 1 回 定 例 会	28	6	13
第 2 回 定 例 会	15	5	49
第 3 回 定 例 会	17	5	10
第 4 回 定 例 会	18	5	26
第 1 回 臨 時 会	1	1	2
第 2 回 臨 時 会	1	1	1

資料：市議会事務局

## (6) 委員会・全員協議会の活動状況

(令和3年)

区 分	条例で定めた委員会の数	実際に開催した委員会の数	会期中の開催日数	閉会中の開催日数	市外行政視察回数及び日数 (委員会としての回数及び日数)	
					回数	日数
常 任 委 員 会	3	3	7	1	0	0
特 別 委 員 会	-	5	16	13	0	0
議 会 運 営 委 員 会	1	1	8	8	0	0
全 員 協 議 会	-	1	8	9	0	0

資料：市議会事務局

## (7) 投票区別男女登録者数

(令和3年12月1日現在) (単位:人)

投票区	投票所	所在地	男	女	計
	総数		11,916	13,126	25,042
1	志布志市老人福祉センター	松山町新橋268番地	429	506	935
2	泰野地区公民館	松山町泰野547番地1	416	474	890
3	尾野見地区公民館	松山町尾野見44番地3	134	136	270
4	豊留公民館	松山町新橋4133番地	91	85	176
5	内之野公民館	松山町泰野1611番地7	36	37	73
6	宮下公民館	松山町尾野見348番地	173	165	338
7	中村公民館	松山町尾野見2875番地	181	190	371
8	川路公民館	松山町新橋585番地1	110	97	207
9	志布志小学校	志布志町帖6390番地3	495	565	1,060
10	天神地域ふれあいセンター	志布志町帖6571番地9	452	523	975
11	帖五区農産加工研修センター	志布志町帖4789番地2	566	593	1,159
12	曾於地域公設地方卸売市場	志布志町帖3674番地1	631	728	1,359
13	夏井公民館	志布志町夏井485番地	87	101	188
14	志布志市役所本庁志布志支所	志布志町志布志二丁目1番1号	523	603	1,126
15	コミュニティセンター 志布志市文化会館	志布志町志布志2238番地1	697	788	1,485
16	香月小学校	志布志町安楽188番地	687	694	1,381
17	若葉団地集会所	志布志町安楽190番地78	350	399	749
18	一丁田公民館	志布志町安楽6142番地19	189	224	413
19	安楽小学校	志布志町安楽1768番地1	729	863	1,592
20	上門公民館	志布志町安楽5349番地	271	276	547
21	森山地区生活改善研修センター	志布志町内之倉1692番地5	153	155	308
22	志布志市田之浦 ふるさと交流館	志布志町田之浦2038番地	132	155	287
23	上田之浦地区山村研修センター	志布志町田之浦1684番地4	46	56	102
24	四浦地域ふれあいセンター	志布志町内之倉7185番地	17	18	35
25	潤ヶ野地区営農研修センター	志布志町内之倉3453番地	208	250	458
26	八野地区農業構造改善センター	志布志町内之倉4525番地	73	70	143
27	有明小学校	有明町野井倉1182番地	657	719	1,376
28	通山小学校	有明町野井倉8304番地4	857	960	1,817
29	伊崎田小学校	有明町伊崎田8845番地1	311	350	661
30	本村集会所	有明町伊崎田8134番地2	119	138	257
31	茗ヶ谷集会所	有明町伊崎田5076番地1	70	90	160
32	土江集会所	有明町伊崎田3749番地2	173	163	336
33	蓬原中野集会所	有明町蓬原3186番地2	99	93	192
34	蓬原小学校	有明町蓬原815番地	370	404	774
35	川西地区公民館	有明町蓬原2249番地1	288	308	596
36	野神小学校	有明町野神3139番地	321	344	665
37	草野公民館	有明町野神1757番地	152	149	301
38	山重小学校	有明町山重10873番2	177	186	363
39	芝用集会所	有明町野神2547番地1	207	208	415
40	原田小学校	有明町原田529番地2	239	263	502

資料:市選挙管理委員会

(8) 各種選挙投票状況

①市長選挙（令和4年1月30日執行）

区 分	当日有効者数			投票者数			投票率（%）		
	男	女	計	男	女	計	男	女	計
松 山 地 区	1,556	1,685	3,241	1,039	1,124	2,163	66.77	66.71	66.74
志 布 志 地 区	6,258	6,991	13,249	3,801	4,373	8,174	60.74	62.55	61.70
有 明 地 区	4,009	4,329	8,338	2,499	2,752	5,251	62.33	63.57	62.98
総 数	11,823	13,005	24,828	7,339	8,249	15,588	62.07	63.43	62.78

資料：市選挙管理委員会

②市議会議員選挙（令和4年1月30日執行）

区 分	当日有効者数			投票者数			投票率（%）		
	男	女	計	男	女	計	男	女	計
松 山 地 区	1,556	1,685	3,241	1,039	1,124	2,163	66.77	66.71	66.74
志 布 志 地 区	6,258	6,991	13,249	3,801	4,373	8,174	60.74	62.55	61.70
有 明 地 区	4,009	4,329	8,338	2,499	2,752	5,251	62.33	63.57	62.98
総 数	11,823	13,005	24,828	7,339	8,249	15,588	62.07	63.43	62.78

資料：市選挙管理委員会



## 16 警察・消防

### (1) 警察署の状況

(令和3年12月31日現在)

警察官の勤務場所				職員総数
本署	交番	派出所	駐在所	
1	2	-	7	73

資料：志布志警察署

### (2) 犯罪の発生件数と検挙件数

区 分	平成29年		平成30年		令和元年		令和2年		令和3年	
	発生	検挙	発生	検挙	発生	検挙	発生	検挙	発生	検挙
総 数	105	81	117	62	103	63	97	53	93	60
窃 盗	63	53	86	44	66	43	58	28	50	30
詐 欺	9	5	4	2	2	1	2	2	3	1
傷 害	5	6	1	2	4	3	6	6	8	6
恐 喝	-	-	-	-	-	-	-	-	2	2
暴 行	9	9	6	6	6	5	12	11	5	5
横 領	2	0	-	-	1	0	-	-	0	1
脅 迫	-	-	-	-	-	-	-	-	-	-
強 姦	-	-	-	-	-	-	1	1	-	-
強 盗	-	-	-	-	-	-	-	-	-	-
殺 人	-	-	1	1	1	1	-	-	-	-
放 火	-	-	-	-	-	-	1	1	1	1
その他	17	8	19	7	23	10	17	4	24	14

資料：志布志警察署

注：志布志警察署管内（志布志市、大崎町）

### (3) 少年犯罪検挙人員数

区 分	平成29年	平成30年	令和元年	令和2年	令和3年
総数	5	3	1	2	0
窃盗	1	3	-	-	-
詐欺	-	-	-	-	-
傷害	-	-	1	1	-
その他	4	-	-	1	-

資料：志布志警察署

注：志布志警察署管内（志布志市、大崎町）

## (4) 交通事故発生状況

区 分	発生件数	死亡者	負傷者
平成29年	180	4	220
平成30年	147	3	166
令和元年	112	1	124
令和2年	81	1	90
令和3年	71	2	77

資料：志布志警察署

注：志布志警察署管内（志布志市、大崎町）

## (5) 交通災害共済見舞金の給付状況

区 分	加入者数	給付状況					
		計		死亡		負傷	
		人数	金額（千円）	人数	金額（千円）	人数	金額（千円）
平成28年度	12,291	52	5,970	3	3,000	49	2,970
平成29年度	11,895	49	4,795	2	2,000	47	2,795
平成30年度	11,164	64	7,755	4	4,000	60	3,755
令和元年度	10,687	35	3,420	1	1,000	34	2,420
令和2年度	10,163	30	1,660	0	0	30	1,660

資料：市総務課

## (6) 大隅曾於地区消防組合の職員数・車両等配置状況

(令和4年1月1日現在)

区 分	合計		内訳					
	定数	実数	消防本部	北部消防署	南部消防署	財部分署	末吉分駐所	大崎分駐所
職 員	119	118	19	36	36	9	9	9
はしご車	-	1	-	-	1	-	-	-
ポンプ車	-	2	-	-	-	1	-	1
タンク車	-	2	-	1	1	-	-	-
救急車	-	7	-	2	2	1	1	1
その他	-	14	6	4	4	-	-	-

資料：大隅曾於地区消防組合

## (7) 火災の発生状況

区 分		総 数	建 物	林 野	車両・船舶	その他
平成29年	組合内	45	33	3	5	4
	市 内	14	10	-	2	2
平成30年	組合内	28	24	-	1	3
	市 内	13	11	-	-	2
令和元年	組合内	36	27	-	6	3
	市 内	13	10	-	1	2
令和2年	組合内	62	23	5	6	28
	市 内	14	5	-	2	7
令和3年	組合内	53	17	8	5	23
	市 内	22	11	-	-	11

資料：大隅曾於地区消防組合

注：組合内とは、大隅曾於地区消防組合管内を指す

## (8) 原因別火災発生状況

区 分	総数	たばこ	こんろ	かまど	風呂 かまど	炉	焼却炉	ストーブ	こたつ	ボイラー	煙突 煙道	排気管	電気 機器	電気 装置	電灯・ 電話等 の配線
平成29年	45	2	5	-	-	1	-	2	-	-	-	-	2	1	3
平成30年	28	4	1	1	2	-	-	1	2	-	-	-	-	-	2
令和元年	36	-	-	-	7	-	1	-	1	-	-	-	1	-	1
令和2年	62	2	2	-	2	-	2	-	-	-	-	-	4	-	-
令和3年	53	3	3	-	-	-	-	-	-	-	-	-	-	-	1

区 分	内燃 機関	配線 器具	交通機 関内配 線	火遊び	マッ チ・ラ イター	たき火	溶接 機・切 断機	灯火	衝突の 火花	取灰	火入れ	放火	放火の 疑い	その他	不明・ 調査中
平成29年	-	1	-	1	-	-	2	1	-	1	4	1	-	12	6
平成30年	-	2	-	-	2	2	-	1	-	-	2	-	-	3	3
令和元年	-	1	-	-	1	-	-	1	-	1	3	-	1	8	9
令和2年	2	-	-	2	3	1	-	2	-	-	21	1	2	11	5
令和3年	1	2	-	-	-	3	-	-	1	-	23	1	-	10	5

資料：大隅曾於地区消防組合

注意1：大隅曾於地区消防組合管内

注意2：令和3年度より原因別火災発生状況の内訳について項目数を増加

## (9) 火災の損害状況

区 分		焼失面積		罹災棟数		罹災者数		死傷者		損害見積額 (千円)
		建物 (㎡)	林野 (a)	住家	非住家	世帯	人員	死者	負傷者	
平成29年	組合内	17,875	26	32	42	28	59	1	11	346,549
	市 内	476	-	7	10	5	10	-	3	17,133
平成30年	組合内	6,075	-	23	27	19	36	3	1	233,127
	市 内	4,419	-	8	14	8	17	1	1	163,895
令和元年	組合内	2,527	-	22	25	19	29	-	8	64,603
	市 内	532	-	6	7	6	9	-	3	12,258
令和2年	組合内	2,445	20	21	33	17	31	-	3	94,357
	市 内	691	11	6	13	5	11	-	2	16,798
令和3年	組合内	1,708	30	10	13	10	24	2	11	95,722
	市 内	1,209	-	6	10	6	18	1	9	51,822

資料：大隅曾於地区消防組合

注：組合内とは、大隅曾於地区消防組合管内を指す

## (10) 月別火災発生状況

区分	平成29年	平成30年	令和元年	令和2年	令和3年
総数	45	28	36	62	53
1月	4	7	7	7	9
2月	5	3	1	7	14
3月	4	3	4	5	7
4月	4	2	3	7	9
5月	4	4	2	7	2
6月	2	-	3	2	1
7月	5	-	1	3	-
8月	1	1	1	4	1
9月	4	1	-	2	2
10月	4	2	3	8	2
11月	4	1	5	3	2
12月	4	4	6	7	4

資料：大隅曾於地区消防組合

注：大隅曾於地区消防組合管内

## (11) 救急出動状況

区 分		総数	火災	自然災害	水難	交通事故	労働災害	運動競技
平成29年	組合内	4,299	8	-	2	368	99	38
	市 内	1,589	1	-	2	130	39	20
平成30年	組合内	4,354	2	1	4	358	88	22
	市 内	1,639	2	-	2	121	35	9
令和元年	組合内	4,362	4	1	3	326	101	27
	市 内	1,696	1	-	3	132	51	15
令和2年	組合内	4,083	3	2	4	298	85	15
	市 内	1,570	2	-	2	101	38	10
令和3年	組合内	3,927	10	1	2	252	78	20
	市 内	1,499	7	-	2	90	34	15

区 分		一般負傷	加害	自損行為	急病	その他	管外出動 件数
平成29年	組合内	626	13	52	2,636	457	14
	市 内	243	8	26	960	160	
平成30年	組合内	618	10	28	2,746	477	5
	市 内	222	4	8	1,051	185	
令和元年	組合内	592	14	58	2,696	540	4
	市 内	214	6	30	1,064	180	
令和2年	組合内	550	7	52	2,462	605	8
	市 内	235	3	21	986	172	
令和3年	組合内	507	5	41	2,427	584	18
	市 内	199	3	22	978	149	

資料：大隅曾於地区消防組合

注：組合内とは、大隅曾於地区消防組合管内を指す



# 統計しぶし

令和3年度

令和4年3月発行

編集発行 志布志市情報管理課

〒899-7492 鹿児島県志布志市有明町野井倉 1756 番地

TEL 099-474-1111